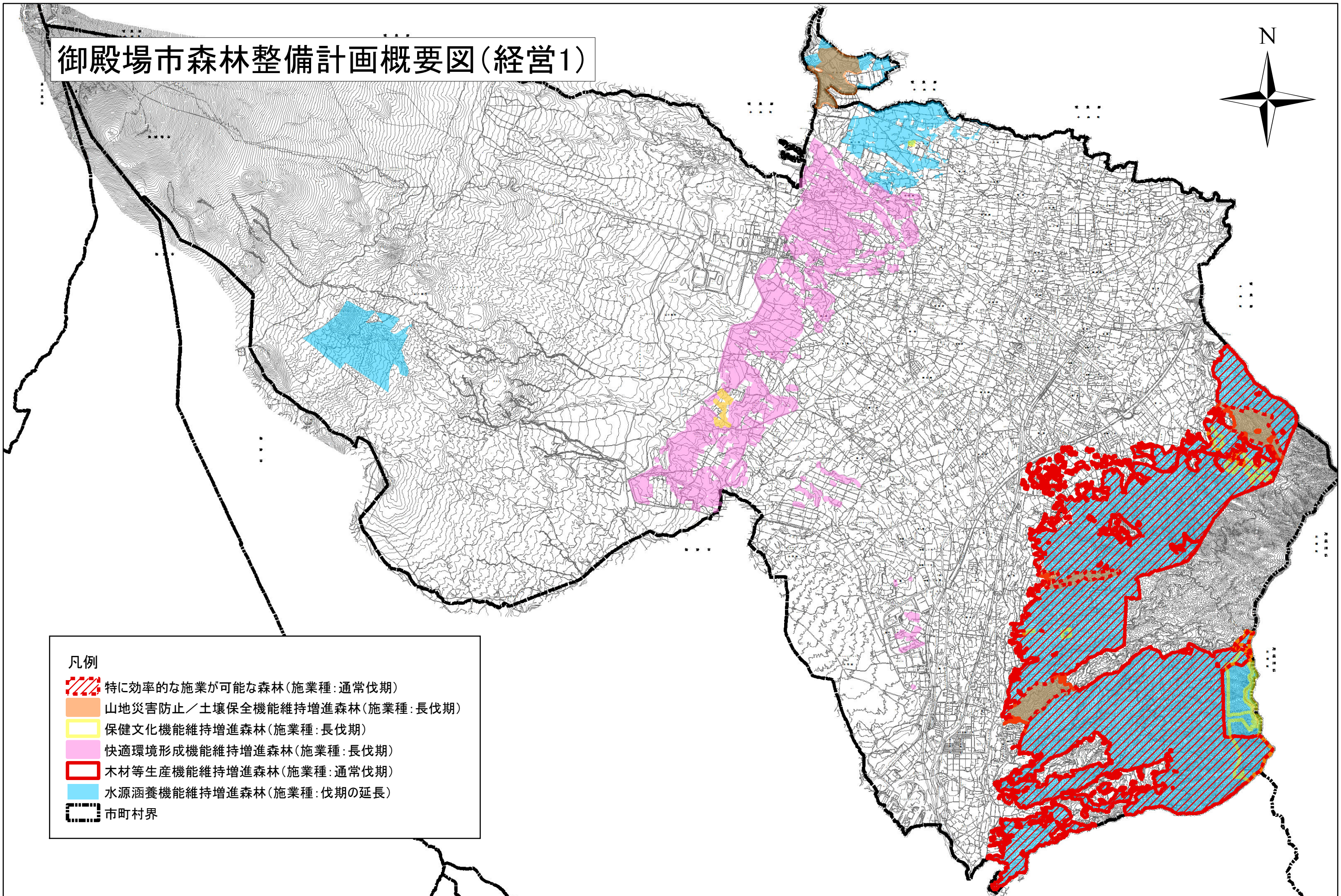
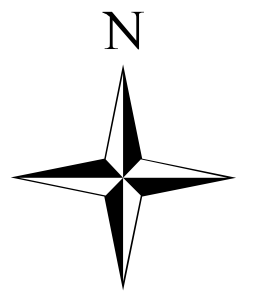









御殿場市森林整備計画概要図(経営1)



- 凡例
-  特に効率的な施業が可能な森林(施業種:通常伐期)
 -  山地災害防止/土壌保全機能維持増進森林(施業種:長伐期)
 -  保健文化機能維持増進森林(施業種:長伐期)
 -  快適環境形成機能維持増進森林(施業種:長伐期)
 -  木材等生産機能維持増進森林(施業種:通常伐期)
 -  水源涵養機能維持増進森林(施業種:伐期の延長)
 -  市町村界

1:60,000

0 462.5925 1,850 2,775 3,700 m