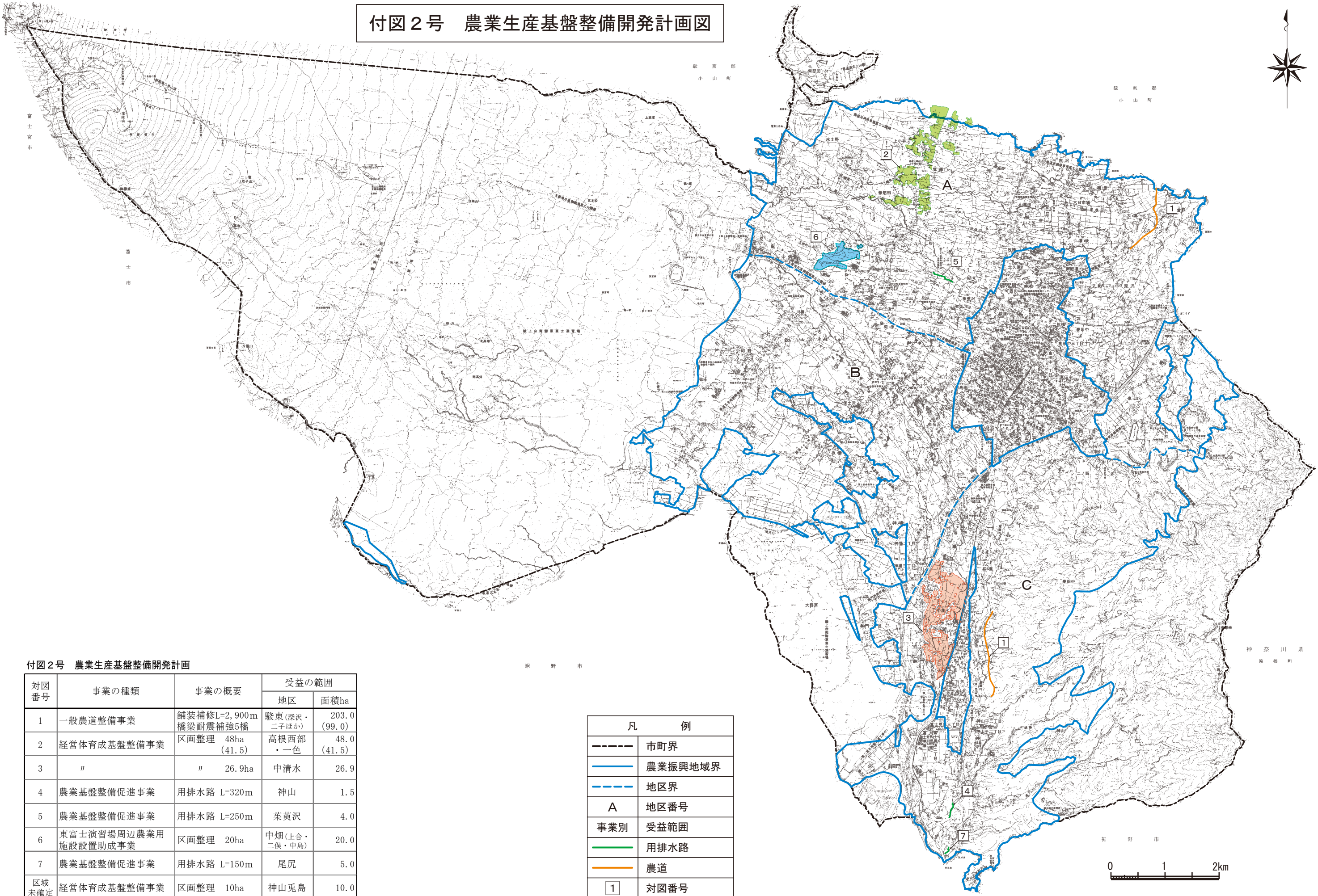


付図2号 農業生産基盤整備開発計画図



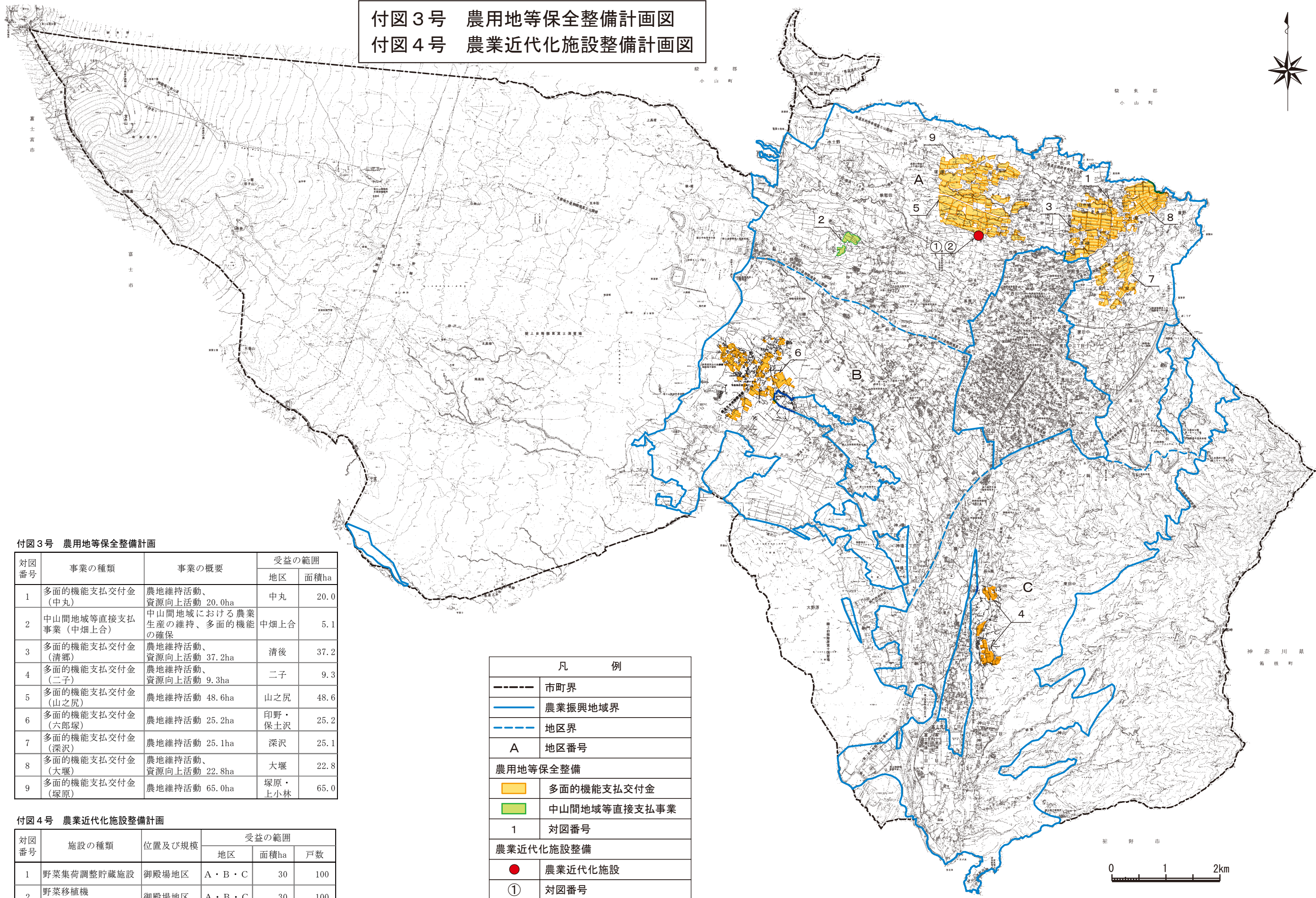
付図2号 農業生産基盤整備開発計画

対図番号	事業の種類	事業の概要	受益の範囲	
			地区	面積ha
1	一般農道整備事業	舗装補修L=2,900m 橋梁耐震補強5橋	駿東(深沢・二子ほか)	203.0 (99.0)
2	経営体育成基盤整備事業	区画整理 48ha (41.5)	高根西部 ・一色	48.0 (41.5)
3	〃	〃 26.9ha	中清水	26.9
4	農業基盤整備促進事業	用排水路 L=320m	神山	1.5
5	農業基盤整備促進事業	用排水路 L=250m	茱萸沢	4.0
6	東富士演習場周辺農業用施設設置助成事業	区画整理 20ha	中畑(上合・二俣・中島)	20.0
7	農業基盤整備促進事業	用排水路 L=150m	尾尻	5.0
区域未確定	経営体育成基盤整備事業	区画整理 10ha	神山兎島	10.0

凡 例	
-----	市町界
———	農業振興地域界
- - - -	地区界
A	地区番号
事業別	受益範囲
———	用排水路
———	農道
1	対図番号

() は、御殿場市分

付図3号 農用地等保全整備計画図
付図4号 農業近代化施設整備計画図



付図3号 農用地等保全整備計画

対図番号	事業の種類	事業の概要	受益の範囲	
			地区	面積ha
1	多面的機能支払交付金(中丸)	農地維持活動、資源向上活動 20.0ha	中丸	20.0
2	中山間地域等直接支払事業(中畑上合)	中山間地域における農業生産の維持、多面的機能の確保	中畑上合	5.1
3	多面的機能支払交付金(清郷)	農地維持活動、資源向上活動 37.2ha	清後	37.2
4	多面的機能支払交付金(二子)	農地維持活動、資源向上活動 9.3ha	二子	9.3
5	多面的機能支払交付金(山之尻)	農地維持活動 48.6ha	山之尻	48.6
6	多面的機能支払交付金(六郎塚)	農地維持活動 25.2ha	印野・保土沢	25.2
7	多面的機能支払交付金(深沢)	農地維持活動 25.1ha	深沢	25.1
8	多面的機能支払交付金(大堰)	農地維持活動、資源向上活動 22.8ha	大堰	22.8
9	多面的機能支払交付金(塚原)	農地維持活動 65.0ha	塚原・上小林	65.0

付図4号 農業近代化施設整備計画

対図番号	施設の種類	位置及び規模	受益の範囲		
			地区	面積ha	戸数
1	野菜集荷調整貯蔵施設	御殿場地区	A・B・C	30	100
2	野菜移植機 野菜収穫機	御殿場地区	A・B・C	30	100

凡 例	
-----	市町界
—————	農業振興地域界
- - - - -	地区界
A	地区番号
農用地等保全整備	
■ (Yellow)	多面的機能支払交付金
■ (Green)	中山間地域等直接支払事業
1	対図番号
農業近代化施設整備	
● (Red)	農業近代化施設
①	対図番号

0 1 2km