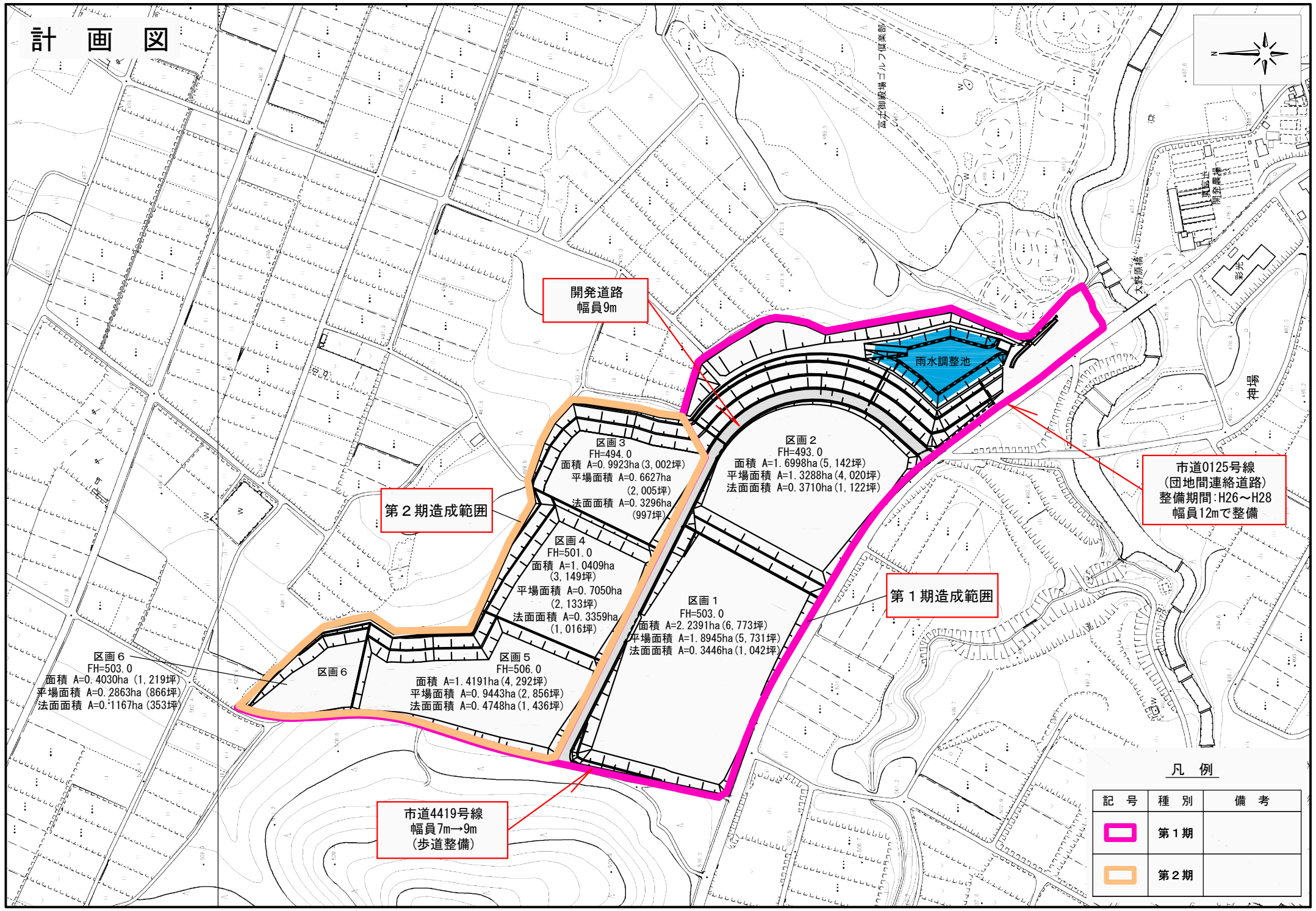
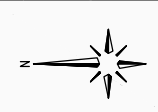


# 計 画 図



開発道路  
幅員9m

雨水調整池

市道0125号線  
(団地間連絡道路)  
整備期間:H26~H28  
幅員12mで整備

第2期造成範囲

第1期造成範囲

区画3  
FH=494.0  
面積 A=0.9923ha (3,002坪)  
平場面積 A=0.6627ha (2,005坪)  
法面面積 A=0.3296ha (997坪)

区画2  
FH=493.0  
面積 A=1.6998ha (5,142坪)  
平場面積 A=1.3288ha (4,020坪)  
法面面積 A=0.3710ha (1,122坪)

区画4  
FH=501.0  
面積 A=1.0409ha (3,149坪)  
平場面積 A=0.7050ha (2,133坪)  
法面面積 A=0.3359ha (1,016坪)

区画1  
FH=503.0  
面積 A=2.2391ha (6,773坪)  
平場面積 A=1.8945ha (5,731坪)  
法面面積 A=0.3446ha (1,042坪)

区画6

区画5  
FH=506.0  
面積 A=1.4191ha (4,292坪)  
平場面積 A=0.9443ha (2,856坪)  
法面面積 A=0.4748ha (1,436坪)

区画6  
FH=503.0  
面積 A=0.4030ha (1,219坪)  
平場面積 A=0.2863ha (866坪)  
法面面積 A=0.1167ha (353坪)

市道4419号線  
幅員7m→9m  
(歩道整備)

## 凡 例

記号	種別	備考
	第1期	
	第2期	