

カフェ運営経費についての基本的な考え方

1 初期経費について

カフェの開業に必要な準備業務については、別途指定管理者に業務委託する予定であり、初期経費として教育委員会が負担する分については以下の業務等を見込んでいる。

- (1) カフェ設計業務一式
- (2) カフェ施工業務一式
- (3) 厨房備品一式
- (4) 営業備品一式
- (5) その他消耗品など一式
- (6) 人材／食材調達費用一式
- (7) 開業前人件費一式
- (8) 開業前仕入一式

2 運営経費について

教育委員会において新図書館来館予想者数とそのうちのカフェ利用率や、メニュー単価等により収支を試算した結果、月間18万円程度マイナスの状況となることを想定している。よって、マイナス分を諸経費として指定管理料に含むことで補填している。

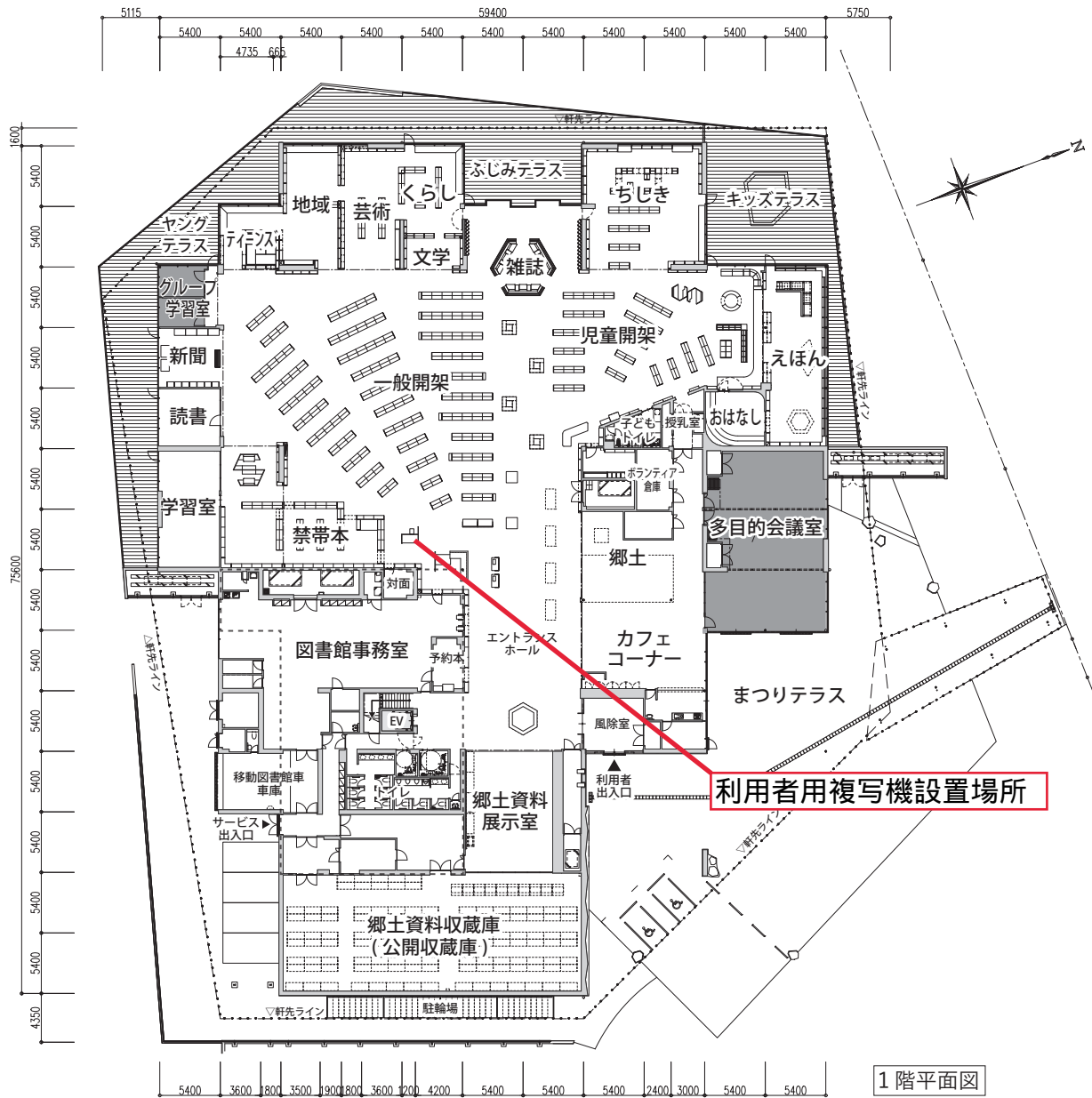
※あくまで教育委員会の試算であり、提案内容を限定するようなものではない。

IC タグ仕様 (予定)

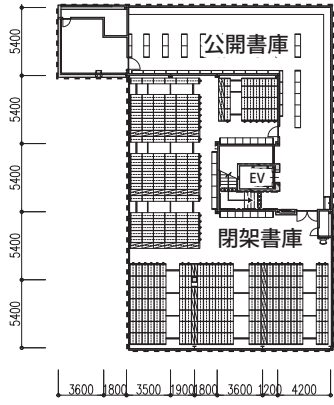
- (1) ISO/IEC18000-63 規格に準拠し、同規格で定められた通信コマンドにて業務遂行のための全通信処理ができること。
- (2) 周波数
860～ 960Mz 帯 (UHF 帯)
- (3) IC チップ
Impinj MonzaR6-P
- (4) メモリ容量
128bit 以上
- (5) タグサイズ
110mm× 10mm 以内の細型タイプであること
- (6) タグの色
透明又は白
- (7) 納品形状
単品又はロール
- (8) 粘着層
両面及び片面(両面及び片面のそれぞれの調達枚数は、契約締結後、甲の指示に従うこと。)
- (9) 動作温度
-5℃ ～ 45℃程度
- (10) 動作湿度
30 ～ 80%程度
- (11) データ保存期間
50 年以上(1 回書き込み後、10 年以上そのまま保持できること。)
- (12) データ書換可能回数
10 万回以上
- (13) 積層性
IC タグの貼付位置がそろった状態でも、厚み 15mm の資料 20 冊を積層して読み取り可能であること。
- (14) 耐衝撃性
返却ポストへの返却時の衝撃や摩擦を受けてもデータの読み取り、書き込みに支障をきたさない耐衝撃性を有する構造であること。
- (15) 防水・耐腐食性
IC チップ部及びアンテナ部がタグ面の上下両方向から防水素材で覆われ、大気や水分に触れない耐腐食性を有する構造であること。
- (16) その他
5 年以上継続的に入手可能であること (同等の性能を有する後継型商品含む)。

利用者用複写機設置場所図

平面図 S=1/600



1階平面図



2階平面図

- 計画蔵書数
- 開架 | 16.4万冊
- 閉架 | 16.0万冊
- 計 32.4万冊

◆電気料金試算

■電気料金

運転日数、時間、電気料金

月	1月	2月	3月	4月	5月	6月	7月	8月	9月	10月	11月	12月	年合計	
日数	31	28	31	30	31	30	31	31	30	31	30	31	365.00	
稼働日数	24	24	27	26	27	26	27	27	26	27	26	24	311.00	
電灯負荷 負荷 65.01 KW (照明90%、他30%)	開始 時刻	8:30	8:30	8:30	8:30	8:30	8:30	8:30	8:30	8:30	8:30	8:30		
	終了 時刻	21:30	21:30	21:30	21:30	21:30	21:30	21:30	21:30	21:30	21:30	21:30		
	時間	13.0	13.0	13.0	13.0	13.0	13.0	13.0	13.0	13.0	13.0	13.0		
	計 (H)	312.0	312.0	351.0	338.0	351.0	338.0	351.0	351.0	338.0	351.0	338.0	312.0	4,043.0
	電力量料金(円)	460,021	460,021	517,524	498,356	517,524	498,356	543,993	543,993	523,845	517,524	498,356	460,021	6,039,534
空調負荷 負荷(夏冬) 202.944 KW 中間期 86.976 KW (夏冬70%、他30%)	開始 時刻	8:30	8:30	8:30	8:30	8:30	8:30	8:30	8:30	8:30	8:30	8:30		
	終了 時刻	21:30	21:30	21:30	21:30	21:30	21:30	21:30	21:30	21:30	21:30	21:30		
	時間	13.0	13.0	13.0	13.0	13.0	13.0	13.0	13.0	13.0	13.0	13.0		
	計	312.0	312.0	351.0	338.0	351.0	338.0	351.0	351.0	338.0	351.0	338.0	312.0	4,043.0
	電力量料金(円)	1,436,064	1,436,064	1,698,203	666,744	692,388	666,744	1,698,203	1,698,203	1,635,307	692,388	666,744	615,456	13,602,508
その他動力負荷 負荷 92.712 KW 27.8136 (30%)	開始 時刻	8:30	8:30	8:30	8:30	8:30	8:30	8:30	8:30	8:30	8:30	8:30		
	終了 時刻	21:30	21:30	21:30	21:30	21:30	21:30	21:30	21:30	21:30	21:30	21:30		
	時間	13.0	13.0	13.0	13.0	13.0	13.0	13.0	13.0	13.0	13.0	13.0	156.0	
	計	312.0	312.0	351.0	338.0	351.0	338.0	351.0	351.0	338.0	351.0	338.0	312.0	4,043
	電力量料金(円)	196,813	196,813	196,813	196,813	196,813	196,813	206,880	206,880	206,880	196,813	196,813	196,813	2,391,957
基本料金 365.00 KW	基本料金(円)	662,245	662,245	662,245	662,245	662,245	662,245	662,245	662,245	662,245	662,245	662,245	7,946,940	
合計電気料金	(円)	2,755,143	2,755,143	3,074,785	2,024,158	2,068,970	2,024,158	3,111,321	3,111,321	3,028,277	2,068,970	2,024,158	1,934,535	29,980,939
※税込	変動率反映後(円) 1.2	3,310,000	3,310,000	3,690,000	2,430,000	2,490,000	2,430,000	3,740,000	3,740,000	3,640,000	2,490,000	2,430,000	2,330,000	36,030,000

◆ガス料金試算

種別	LPガス	
基本料金	2,000円	
従量料金	~5m ³	700円/m ³
	5~10m ³	700円/m ³
	~20m ³	700円/m ³
※税込		
年間料金見込	180,000円	
変動率	1.4	260,000円

内訳

月	使用量	料金	料金	
			基本料金	従量料金
1月	40m ³	30,000円	2,000円	28,000円
2月	40m ³	30,000円	2,000円	28,000円
3月	40m ³	30,000円	2,000円	28,000円
4月	40m ³	30,000円	2,000円	28,000円
5月	40m ³	30,000円	2,000円	28,000円
6月	40m ³	30,000円	2,000円	28,000円
7月	40m ³	30,000円	2,000円	28,000円
8月	40m ³	30,000円	2,000円	28,000円
9月	40m ³	30,000円	2,000円	28,000円
10月	40m ³	30,000円	2,000円	28,000円
11月	40m ³	30,000円	2,000円	28,000円
12月	40m ³	30,000円	2,000円	28,000円
合計	240m ³	180,000円	12,000円	168,000円

◆水道料金試算

(税込)

口径	φ50 (図書館用)	
基本料金	22,000円	
従量料金	20~60m ³	176円/m ³
	60~100m ³	187円/m ³
	100~200m ³	198円/m ³
	200m ³ ~	209円/m ³
※税込		
年間料金見込	425,700円	
変動率	1.3	560,000円

内訳

月	水量	料金		基本料金	従量料金
		一般利用	空調加湿		
5月	250m ³	230m ³	20m ³	66,770円	22,000円
7月	210m ³	200m ³	10m ³	58,410円	22,000円
9月	210m ³	200m ³	10m ³	58,410円	22,000円
11月	250m ³	230m ³	20m ³	66,770円	22,000円
1月	350m ³	300m ³	50m ³	87,670円	22,000円
3月	350m ³	300m ³	50m ³	87,670円	22,000円
合計	1,620m ³	1,460m ³	160m ³	425,700円	132,000円

(税込)

口径	φ20 (カフェ厨房用)	
基本料金	2,860円	
従量料金	20~60m ³	132円/m ³
	60~100m ³	143円/m ³
	100~200m ³	154円/m ³
	200m ³ ~	165円/m ³
※税込		
年間料金見込	83,160円	
変動率	1.3	110,000円

内訳

月	水量	料金		基本料金	従量料金
		厨房	その他		
5月	100m ³	100m ³	0m ³	13,860円	2,860円
7月	100m ³	100m ³	0m ³	13,860円	2,860円
9月	100m ³	100m ³	0m ³	13,860円	2,860円
11月	100m ³	100m ³	0m ³	13,860円	2,860円
1月	100m ³	100m ³	0m ³	13,860円	2,860円
3月	100m ³	100m ³	0m ³	13,860円	2,860円
合計	600m ³	600m ³	0m ³	83,160円	

(税込)

口径	φ25 (散水用)	
基本料金	3,740円	
従量料金	20~60m ³	132円/m ³
	60~100m ³	143円/m ³
	100~200m ³	154円/m ³
	200m ³ ~	165円/m ³
※税込		
年間料金見込	67,320円	
変動率	1.3	90,000円

内訳

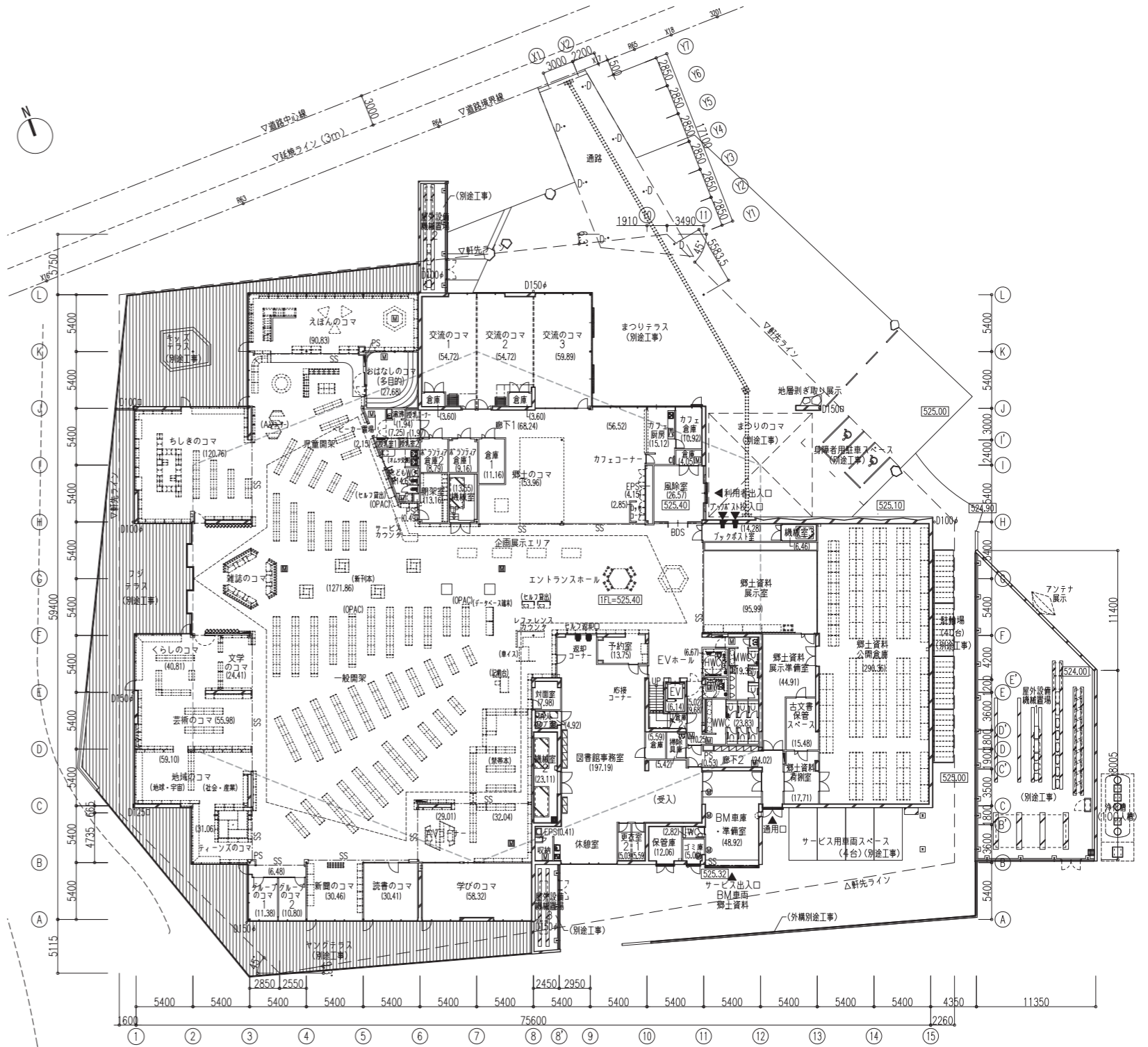
月	水量	料金		基本料金	従量料金
		屋外散水	その他		
5月	100m ³	100m ³	0m ³	14,740円	3,740円
7月	100m ³	100m ³	0m ³	14,740円	3,740円
9月	100m ³	100m ³	0m ³	14,740円	3,740円
11月	50m ³	50m ³	0m ³	7,700円	3,960円
1月	50m ³	50m ³	0m ³	7,700円	3,960円
3月	50m ³	50m ³	0m ³	7,700円	3,960円
合計	450m ³	450m ³	0m ³	67,320円	

合計	760,000円
----	----------



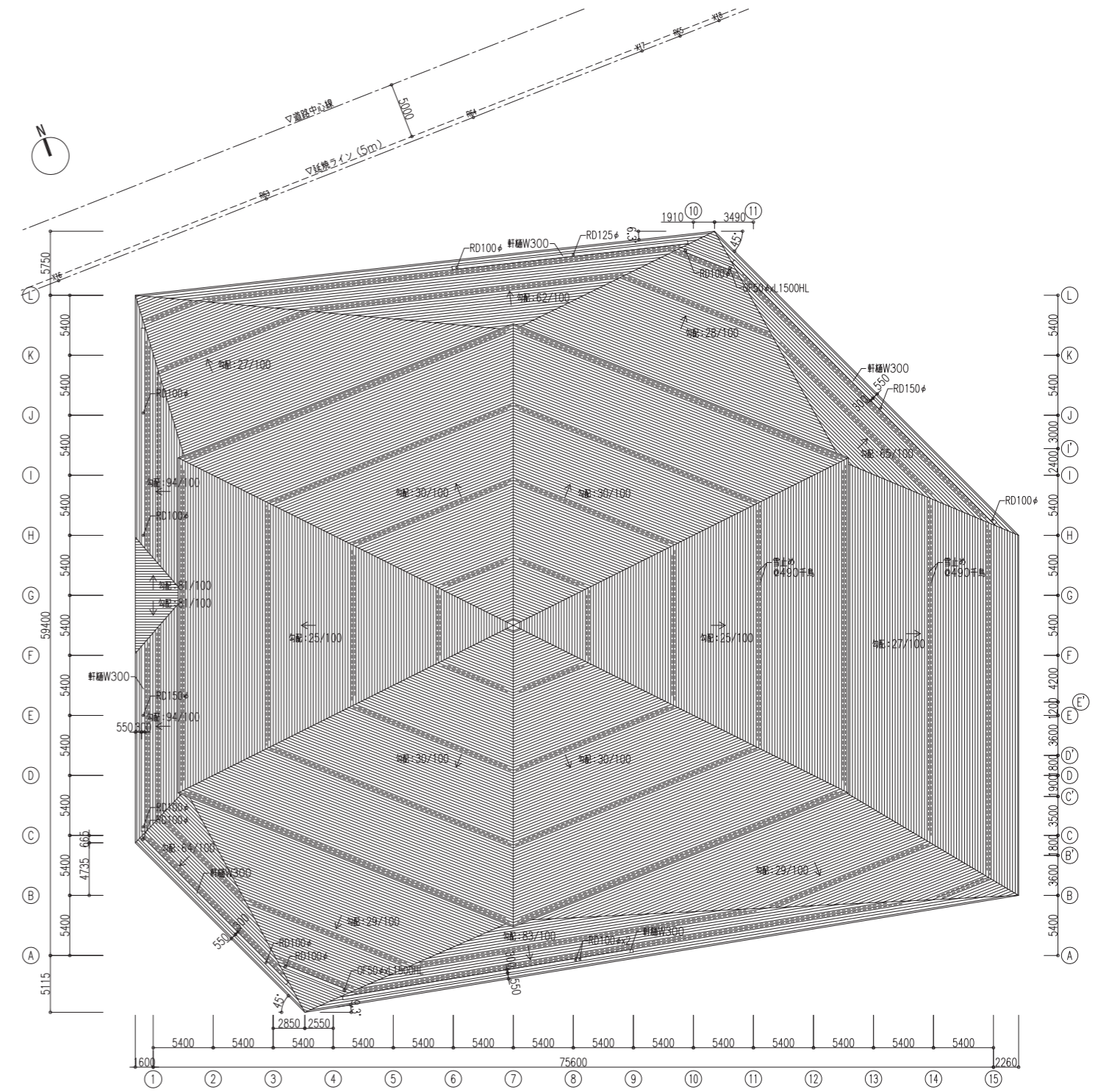
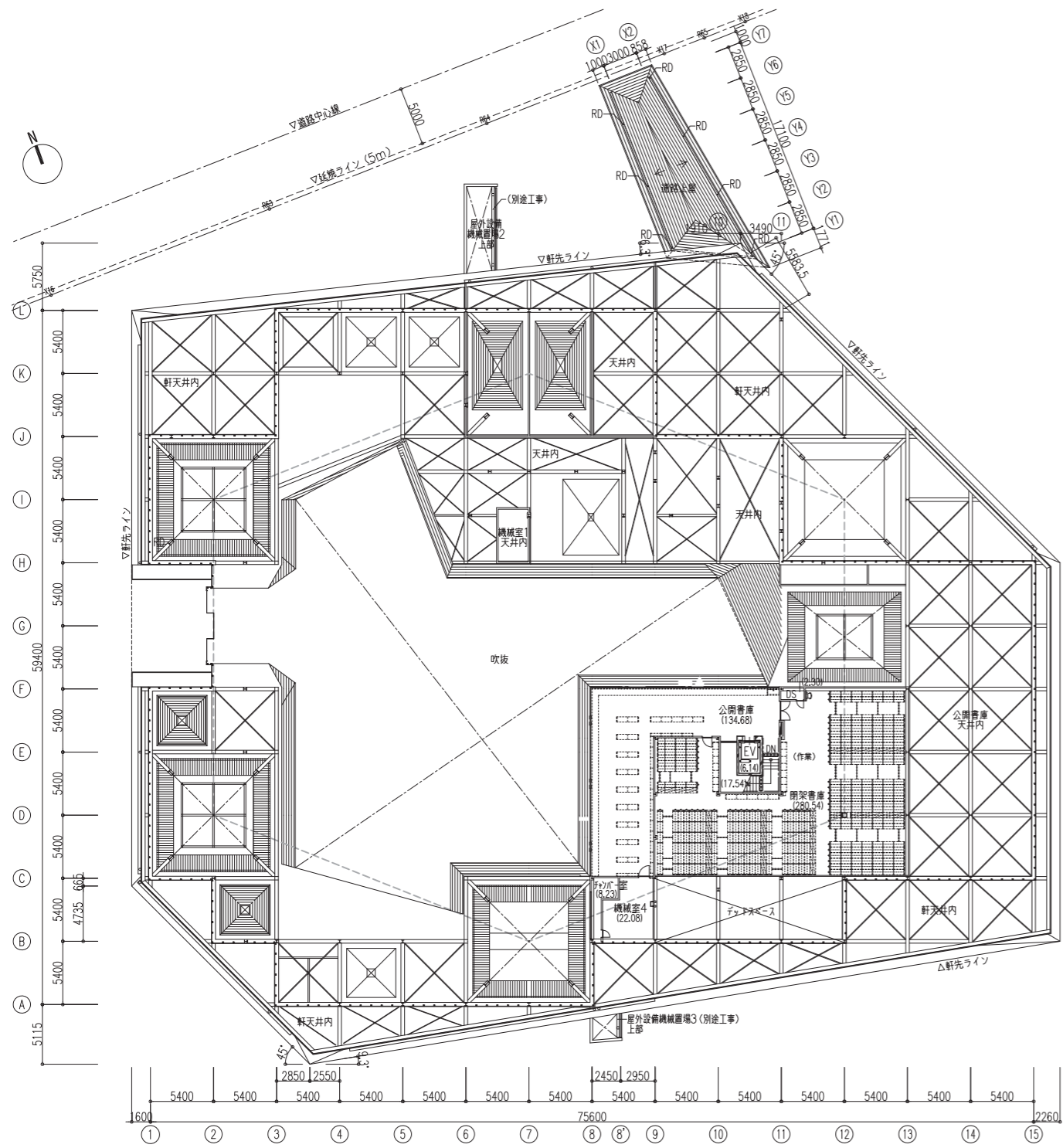
ピット平面図

- ピット平面凡例
- △ 人通り：φ600、SUSクラップ付
(通気管：VP φ100×2ヶ所、連通管：VP φ150半割×2ヶ所付)
 - ⊙ 通気管：VP φ150半割
通気管：VP φ100
 - ⊕ 上部マンホール：鋼鉄製600φ
SUSクラップ付
 - ⊖ 上部化糞マンホール：600φ (鋼鉄製450φ)
SUSクラップ付
 - ⊗ 上部マンホール：鋼鉄製600φ
 - ⊘ 上部鋼製床点検口
 - ⊙ 室場：特記以外700x700xH600 防水モルタル30コテ押エ
- ※配管ピットスラブレベル(水天端P.S.L)±0は1FL-1850とする
 ※配管ピットの床勾配は、1/100とする
 ※消火水巻の床勾配は、1/100とする
 ※また図中記載レベルは水天端レベルを示す
 ※EVピットレベルは、上レベルを示す
 ※ダクト用ピット仕上げは、床：コンクリートコテ押エ、壁：コンクリート打放し補修とする



1階平面図

- 凡例
- *** 計画地盤レベル
 - (*,**) 床面積 (壁芯)
 - (M) マンホール
 - (M) 化粧マンホール
 - (M) 床点検口
 - SS 防火防煙シャッター
 - SM 防煙垂壁
 - 屋内消火栓(消火器収納付)
 - D 整橋 (特記以外φ100)
 - RD ルーフドレイン (特記以外φ100)
 - OF オーバーフロー (SUSパイプφ150φHL)



凡例	
***	計画地盤レベル
(*,**)	床面積(壁芯)
(M)	マンホール
(M)	化粧マンホール
(M)	床点検口
SS	防火防煙シャッター
SM	防煙垂壁
■	屋内消火栓(消火器収納付)
D	整橋(特記以外φ100)
RD	ルーフドレイン(特記以外φ100)
OF	オーバーフロー(SUSパイプφ50φHL)