

建築基準法第12条第3項の規定により、定期検査の結果を報告します。この報告書に記載の事項は、事実と相違ありません。
特定行政庁 静岡県知事様

令和4年11月19日
報告者氏名 御殿場市総合体育施設 施設長 鈴木 政人

検査者氏名 日吉 桂太

【1.所有者】

【イ. 氏名のフリガナ】 ゴテンバ ショウ カツタ マサミ
【ロ. 氏名】 御殿場市長 勝又 正美
【ハ. 郵便番号】 412-0022
【ニ. 住所】 御殿場市萩原483
【ホ. 電話番号】 0550-82-4320

【2.管理者】

【イ. 氏名のフリガナ】 ゴテンバ ショウゴ タイイクセツ ショウジョウ スズキ マサト
【ロ. 氏名】 御殿場市総合体育施設 施設長 鈴木 政人
【ハ. 郵便番号】 412-0041
【ニ. 住所】 御殿場市茱萸沢670-1
【ホ. 電話番号】 0550-89-5555

【3.報告対象建築物】

【イ. 所在地】 御殿場市茱萸沢670-1
【ロ. 名称のフリガナ】 ゴテンバ タイイクカン
【ハ. 名称】 御殿場市体育館
【ニ. 用途】 体育館(観覧場)

【4.検査による指摘の概要】

【イ. 指摘の内容】 指摘なし
【ロ. 指摘の概要】
【ハ. 改善予定の有無】
【ニ. その他特記事項】

建築設備の状況等

【1.建築物の概要】

- 【イ. 階数】 地上3階
 【ロ. 建築面積】 5,287.203m²
 【ハ. 延べ面積】 8,312.139m²
 【ニ. 検査対象建築設備】 換気設備 非常用の照明装置

【2.確認済証交付年月日等】

- 【イ. 確認済証交付年月日】 昭和56年8月14日 第1900号
 【ロ. 確認済証交付者】 建築主事
 【ハ. 検査済証交付年月日】 昭和57年9月18日 第1900号
 【ニ. 検査済証交付者】 建築主事

【3.検査日等】

- 【イ. 今回の検査】 2022/10/24実施
 【ロ. 前回の検査】 実施 (2021/11/3報告)
 【ハ. 前回の検査に関する書類の写し】 有

【4.換気設備の検査者】

(代表となる検査者)

- 【イ. 資格】 一級建築士 大臣登録 第357902号
 建築設備検査員

【ロ. 氏名のフリガナ】

【ハ. 氏名】 ヒヨシケイタ

【ニ. 勤務先】 日吉 桂太

株式会社日建築設計事務所 静岡県知事登録 第1508号

一級建築士事務所

【ホ. 郵便番号】 412-0045

【ヘ. 所在地】 静岡県御殿場市川島田421-1

【ト. 電話番号】 0550-82-1389

(その他の検査者)

- 【イ. 資格】 一級建築士 大臣登録
 建築設備検査員

【ロ. 氏名のフリガナ】

【ハ. 氏名】

【ニ. 勤務先】

一級建築士事務所

【ホ. 郵便番号】

【ヘ. 所在地】

【ト. 電話番号】

【5.換気設備の概要】

- 【イ. 無窓居室】
 【ロ. 火気使用室】
 【ハ. 居室等】 機械換気設備 (4系統1室)
 【ニ. 防火ダンパーの有無】 有

【6.換気設備の検査の状況】

- 【イ. 指摘の内容】 指摘なし
 【ロ. 指摘の概要】
 【ハ. 改善予定の有無】

【7.換気設備の不具合の発生状況】

- 【イ. 不具合】 無
 【ロ. 不具合記録】 無
 【ハ. 改善の状況】

【8.排煙設備の検査者】

(代表となる検査者)

【イ. 資格】 一級建築士 大臣登録
建築設備検査員

【ロ. 氏名のフリガナ】

【ハ. 氏名】

【ニ. 勤務先】

一級建築士事務所

【ホ. 郵便番号】

【ヘ. 所在地】

【ト. 電話番号】

(その他の検査者)

【イ. 資格】 一級建築士 大臣登録
建築設備検査員

【ロ. 氏名のフリガナ】

【ハ. 氏名】

【ニ. 勤務先】

一級建築士事務所

【ホ. 郵便番号】

【ヘ. 所在地】

【ト. 電話番号】

【9.排煙設備の概要】

【イ. 避難安全検証法等の適用】

【ロ. 特別避難階段の階段室又は付室】

【ハ. 非常用エレベーターの昇降路又は乗降ロビー】

【ニ. 非常用エレベーターの昇降路又は乗降ロビーの用に供する付室】

【ホ. 居室等】

【ヘ. 予備電源】

【10.排煙設備の検査の状況】

【イ. 指摘の内容】

【ロ. 指摘の概要】

【ハ. 改善予定の有無】

【11.排煙設備の不具合の発生状況】

【イ. 不具合】

【ロ. 不具合記録】

【ハ. 改善の状況】

【12.非常用の照明装置の検査者】

(代表となる検査者)

【イ. 資格】 一級建築士 大臣登録 第357902号
建築設備検査員

【ロ. 氏名のフリガナ】

【ハ. 氏名】

【ニ. 勤務先】

ヒヨシケイタ

日吉 桂太

株式会社日建築設計事務所

一級建築士事務所

静岡県知事登録

第1508号

【ホ. 郵便番号】

412-0045

【ヘ. 所在地】

静岡県御殿場市川島田421-1

【ト. 電話番号】

0550-82-1389

(その他の検査者)

【イ. 資格】 一級建築士 大臣登録
建物設備検査員

【ロ. 氏名のフリガナ】

【ハ. 氏名】

【ニ. 勤務先】

一級建築士事務所

【ホ. 郵便番号】

【ヘ. 所在地】

【ト. 電話番号】

【13.非常用の照明装置の概要】

【イ. 照明器具】

LEDランプ (103灯)

【ロ. 予備電源】

蓄電池 (内蔵形) (居室20灯) (廊下76灯) (階段7灯)

【14.非常用の照明装置の検査の状況】

【イ. 指摘の内容】

指摘なし

【ロ. 指摘の概要】

【ハ. 改善予定の有無】

【15.非常用の照明装置の不具合の発生状況】

【イ. 不具合】

無

【ロ. 不具合記録】

無

【ハ. 改善の状況】

【20.備考】

建築設備に係る不具合等の状況

【1.換気設備】

不具合等を把握した年月	不具合等の概要	考えられる原因	改善(予定)年月	改善措置の概要等
-	-	-	-	-
-	-	-	-	-
-	-	-	-	-

【2.排煙設備】

不具合等を把握した年月	不具合等の概要	考えられる原因	改善(予定)年月	改善措置の概要等
-	-	-	-	-
-	-	-	-	-
-	-	-	-	-

【3.非常用の照明装置】

不具合等を把握した年月	不具合等の概要	考えられる原因	改善(予定)年月	改善措置の概要等
-	-	-	-	-
-	-	-	-	-
-	-	-	-	-

検査結果表
(換気設備) 第1棟

番号	検査項目等	検査結果			担当 検査者 番号	
		指摘 なし	要是正	既存 不適格		
		氏名				
当該調査 に関する 調査者		代表となる調査者	氏名 日吉桂太		調査者番号 1	
		その他の調査者	-		-	
			-		-	
1 法第28条第2項又は第3項に基づき換気設備が設けられた居室（換気設備を設けるべき調理室等を除く。）						
(1)	機械換気設備	機械換気設備(中央管理方式の 空気調和設備を含む)の外観	給気機の外気取り入れ口並びに直接外気に開放された給気口 及び排気口への雨水等の防止措置の状況	○		1
(2)			給気機の外気取り入れ口及び排気機の排気口の取付けの状況	対象外		
(3)			各居室の給気口及び排気口の設置位置	○		1
(4)			各居室の給気口及び排気口の取付けの状況	○		1
(5)			風道の取付けの状況	○		1
(6)			風道の材質	○		1
(7)			給気機又は排気機の設置の状況	○		1
(8)			換気扇による換気の状況	○		1
(9)		機械換気設備(中央管理方式の 空気調和設備を含む)の性能	各居室の換気量	○		1
(10)			中央管理室における制御及び作動状態の監視の状況	対象外		
(11)	中央管理方式の 空気調和設備	空気調和設備の主要機器及び 配管の外観	空気調和設備の設置の状況	対象外		
(12)			空気調和設備及び配管の劣化及び損傷の状況	対象外		
(13)			空気調和設備の運転の状況	対象外		
(14)			空気ろ過器の点検口	対象外		
(15)			冷却塔と建築物の他の部分との離隔距離	対象外		
(16)		空気調和設備の性能	各居室の温度	対象外		
(17)			各居室の相対湿度	対象外		
(18)			各居室の浮遊粉じん量	対象外		
(19)			各居室の一酸化炭素含有率	対象外		
(20)			各居室の二酸化炭素含有率	対象外		
(21)			各居室の気流	対象外		
2 換気設備を設けるべき調理室等						
(1)	自然換気設備及び機械換気設備	排気筒、排気フード及び煙突の材質		○		1
(2)		排気筒、排気フード及び煙突の取付けの状況		○		1
(3)		給気口、給気筒、排気口、排気筒、排気フード及び煙突の大きさ		○		1
(4)		給気口、排気口及び排気フードの位置		○		1
(5)		給気口、給気筒、排気口、排気筒、排気フード及び煙突の設置の状況		○		1
(6)		排気筒及び煙突の断熱の状況		対象外		
(7)		排気筒及び煙突と可燃物、電線等との離隔距離		○		1
(8)		煙突等への防火ダンパー、風道等の設置の状況		対象外		
(9)	自然換気設備	煙突の先端の立ち上がりの状況（密閉型燃焼器具の煙突を除く。）		対象外		
(10)	機械換気設備	煙突に連結した排気筒及び半密閉式瞬間湯沸器等の設置の状況		対象外		
(11)		換気扇による換気の状況		○		1
(12)		給気機又は排気機の設置の状況		○		1
(13)		機械換気設備の換気量		○		1
3 法第28条第2項又は第3項に基づき換気設備が設けられた居室等						
(1)	防火ダンパー等(外壁の開口部で 延焼のおそれのある部分に 設けるものを除く。)	防火ダンパーの設置の状況		○		1
(2)		防火ダンパーの取付けの状況		○		1
(3)		防火ダンパーの作動の状況		○		1
(4)		防火ダンパーの劣化及び損傷の状況		○		1
(5)		防火ダンパーの点検口の有無及び大きさ並びに検査口の有無		○		1
(6)		防火ダンパーの温度ヒューズ		○		1
(7)		壁及び床の防火区画貫通措置部の措置の状況		○		1
(8)		運動型防火ダンパーの煙感知器、熱煙複合式感知器及び熱感知器の位置		対象外		
(9)		運動型防火ダンパーの煙感知器、熱煙複合式感知器及び熱感知器 との連動の状況		対象外		

特記事項				
番号	検査項目	指摘の具体的内容等	改善策の具体的内容等	改善(予定)年月
-	-	-	-	-
-	-	-	-	-
-	-	-	-	-
-	-	-	-	-
-	-	-	-	-

※塗りつぶしの項目は3年以内に1回検査を行う

検査結果表
(非常用の照明装置) 第1棟

当該調査 に関与した 調査者	氏名		調査者番号			
	代表となる調査者	日吉桂太	1			
	その他の調査者	-	-			
番号	検査項目等			検査結果	担当 検査者 番号	
				指摘 なし	要是正 既存 不適格	
1	照明器具					
(1)	非常用の照明器具	使用電球、ランプ等		○		1
(2)		照明器具の取付けの状況		○		1
2	電池内蔵形の蓄電池、電源別置形の蓄電池及び自家発電装置					
(1)	予備電源	予備電源への切替え及び器具の点灯の状況並びに予備電源の性能		○		1
(2)	照度	照度の状況		○		1
(3)	分電盤	非常用電源分岐回路の表示の状況		○		1
(4)	配線	配電管等の防火区画貫通措置の状況 (隠蔽部分及び埋設部分を除く。)		○		1
3	電源別置形の蓄電池及び自家発電装置					
(1)	配線	照明器具の取付けの状況及び配線の接続の状況 (隠蔽部分及び埋設部分を除く。)			対象外	
(2)		電気回路の接続の状況			対象外	
(3)		接続部 (幹線分岐及びボックス内に限る。) の耐熱処理の状況			対象外	
(4)		予備電源から非常用の照明器具間の配線の耐熱処理の状況 (隠蔽部分及び埋設部分を除く。)			対象外	
(5)	切替回路	常用の電源から蓄電池設備への切替えの状況			対象外	
(6)		蓄電池設備と自家発電装置併用の場合の切替えの状況			対象外	
4	電池内蔵形の蓄電池					
(1)	配線及び	充電ランプの点灯の状況		○		1
(2)	充電ランプ	誘導灯及び非常用照明兼用器具の専用回路の確保の状況		○		1
5	電源別置形の蓄電池					
(1)	蓄電池	蓄電池等の状況	蓄電池室の防火区画等の貫通措置の状況		対象外	
(2)			蓄電池室の換気の状況		対象外	
(3)			蓄電池の設置の状況		対象外	
(4)		蓄電池の性能	電圧		対象外	
(5)			電解液比重		対象外	
(6)			電解液の温度		対象外	
(7)		充電器	充電器室の防火区画等の貫通措置の状況		対象外	
(8)			キュービクルの取付けの状況		対象外	
6	自家発電装置					
(1)	自家用	自家発電装置等の状況	自家発電機室の防火区画等の貫通措置の状況		対象外	
(2)	発電装置		発電機の発電容量		対象外	
(3)			発電機及び原動機の状況		対象外	
(4)			燃料油、潤滑油及び冷却水の状況		対象外	
(5)			始動用の空気槽の圧力		対象外	
(6)			セル始動用蓄電池及び電気ケーブルの接続の状況		対象外	
(7)			燃料及び冷却水の漏洩の状況		対象外	
(8)			計器類及びランプ類の指示及び点灯の状況		対象外	
(9)			自家発電装置の取付けの状況		対象外	
(10)			自家発電機室の給排気の状況 (屋内に設置されている場合に限る。)		対象外	
(11)			接地線の接続の状況		対象外	
(12)			絶縁抵抗		対象外	
(13)		自家発電装置等の性能	電源の切替えの状況		対象外	
(14)			始動の状況		対象外	
(15)			運転の状況		対象外	
(16)			排気の状況		対象外	
(17)			コンプレッサー、燃料ポンプ、冷却水ポンプ等の 補機類の作動の状況		対象外	

特記事項				
番号	検査項目	指摘の具体的内容等	改善策の具体的内容等	改善(予定)年月
-	-	-	-	-
-	-	-	-	-
-	-	-	-	-
-	-	-	-	-
-	-	-	-	-

別表1 法第28条第2項又は第3項に基づき換気設備が設けられた居室（換気設備を設けるべき調理室等を除く。）の換気状況評価表（A4）

測定年月日	2022年10月24日	測定機器	メーカー名	KANOMAX		型式番号等	ANEWOMASTER LITE 6006
				換気方式	換気設備機種名*注1		
階	室名	必要換気量 (m ³ /h)	換気方式	換気設備機種名*注1	換気状況の評価*注2	判定	
1	アリーナ	53,539	(一)種・二種・三種	シロココプファン	2021測定実施、次回2024に実施予定	指摘なし・要是正	
			一)種・二種・三種			指摘なし・要是正	
			一)種・二種・三種			指摘なし・要是正	
			一)種・二種・三種			指摘なし・要是正	
			一)種・二種・三種			指摘なし・要是正	
			一)種・二種・三種			指摘なし・要是正	
			一)種・二種・三種			指摘なし・要是正	
			一)種・二種・三種			指摘なし・要是正	
			一)種・二種・三種			指摘なし・要是正	
			一)種・二種・三種			指摘なし・要是正	

注1) 室ごとに単独の換気扇がある場合など、換気設備が特定されている場合は、その名称を記入する。

注2) 「換気状況の評価」欄には、外気取り入れ口における風量測定を行うことが最も確実であり、換気量測定を行った場合は、その測定結果を記入する。これに代わる方法として、各室の二酸化炭素濃度の測定を行い、居住者数と測定値に矛盾がないか確認する等を行った場合には、その結果を記入する。

御殿場市体育館

別表4 非常用の照明装置の照度測定表 (A.4)

測定年月日	2022年10月24日	測定機器	メーカー名	SATO TECH	型式番号等	御殿場市体育館 CENTER 530
光源の種類	階	最低照度の測定場所		最低照度 (lx)	判定	
白熱灯		部屋・廊下等			指箇なし・要是正	
蛍光灯		アリーナ		5	指箇なし・要是正	
その他(LED)	1				指箇なし	

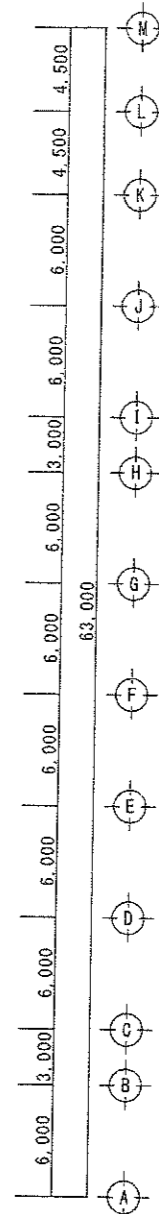
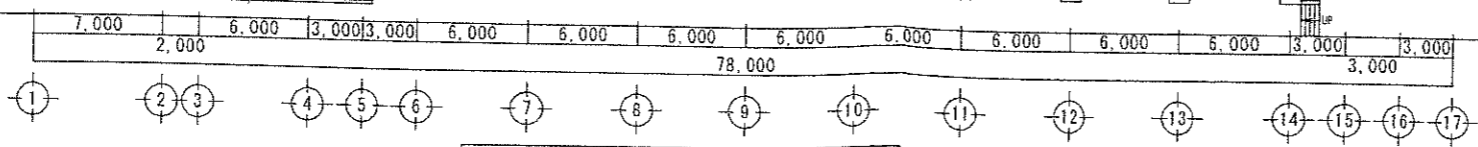
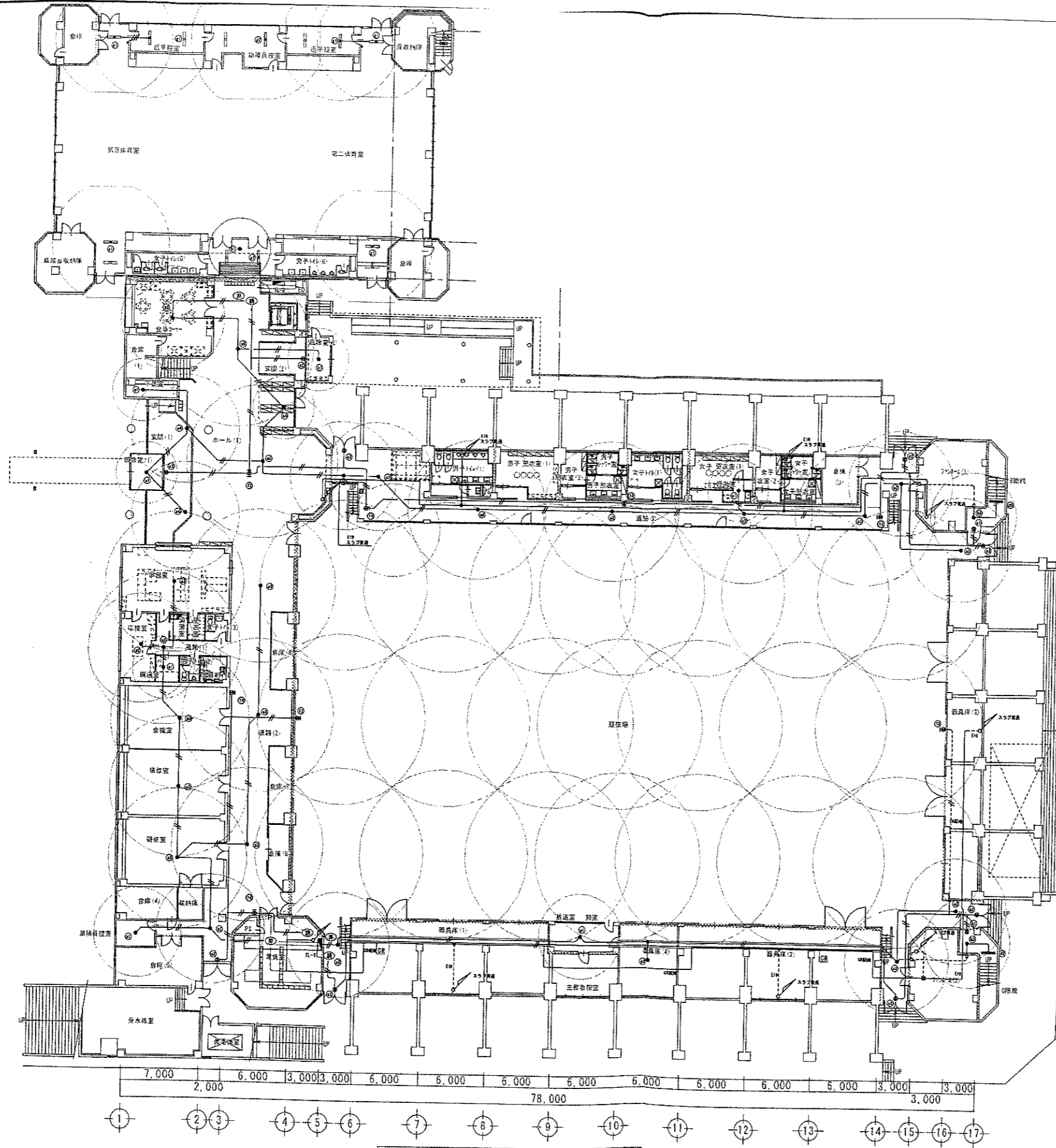
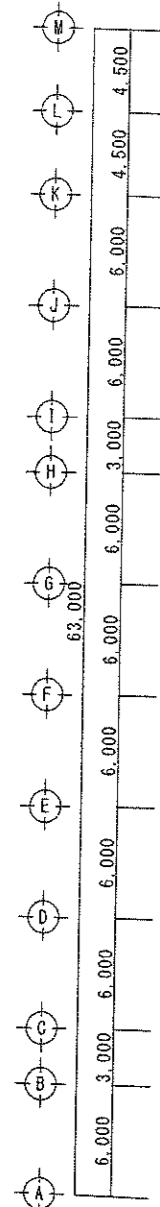
(別紙)

階別	測定場所	測定位置*注1	光源の種類*注2	照度 (lx)
1	通路3	中央	LED (内)	46
1	廊下B	中央	LED (内)	11.2
1	研修室	中央	LED (内)	18
1	アリーナ	中央	LED (内)	5
2	観覧席	中央	LED (内)	10
2	会議室	中央	LED (内)	6
2	ホール	中央	LED (内)	11
1~2	北東階段	中央	LED (内)	38
1~2	第二体育館階段	中央	LED (内)	64

注1) 「測定位置」欄には、「出入口付近」、「右壁中央付近」のように明記する。

注2) 「光源の種類」欄には、白熱灯、蛍光灯、その他の別及び電池内蔵のものにあつては、(内) と付す。

改修後



【改修後】1階平面図 S=1:200

凡例

令第112条による防火区画 (基準区画): 200mm以上
 令第112条による防火区画 (基準区画): 1.05m以下 (柱間隔: 1.5-1.5m間隔)

EM-EEF1.6-2C (PF16) 露出 (E19)
 EM-EEF1.6-3C (PF22) 露出 (E26)
 EM-EEF2.0-2C (PF16) 露出 (E19)

天井内、CRは、ケーブル工事とする。

第二体育館非常照明は、既存埋込器具撤去、非常照明器具取り付けとする。
 g 1はFL40W×1埋込、g 2はFL40W×2埋込。

NOTE

建築士事務所

日建築設計事務所
 NICHII ARCHITECTURAL DESIGN

CONST TITLE
 平成29年度 御殿場市体育館改修電気設備工事

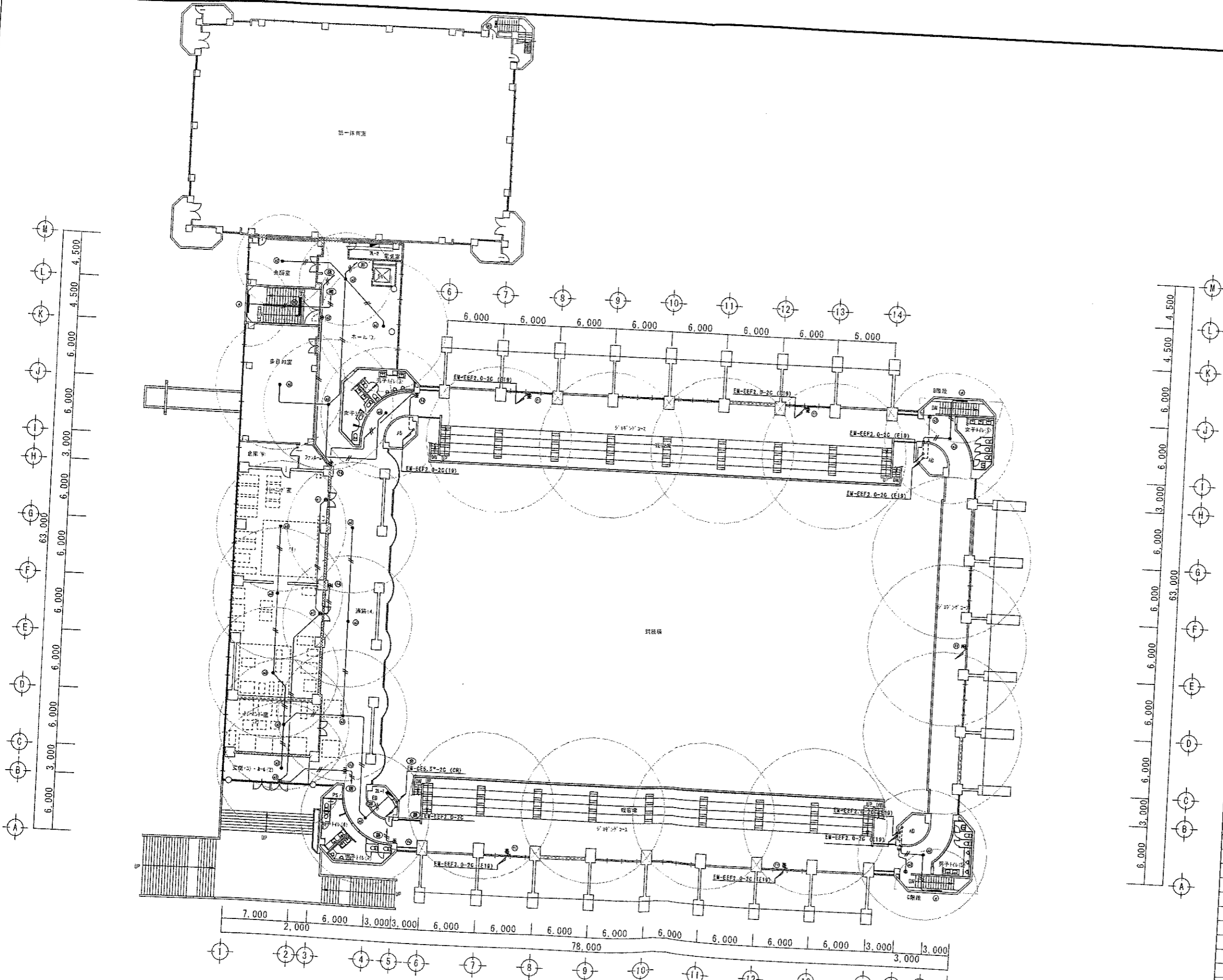
SEET TITLE
 【改修後】非常照明、誘導灯設備1階平面図

SCALE
 A1=1:200
 A3=1:400

DRAWN
 CHECK
 DATE

1級建築士 日吉 廣行 第84039号
 1級建築士 事務所 廣行 第1508号

改修後



- 凡例
- 市営112号による防火区画、避難区画
R02型 (7:10) まで
 - 市営112号による防火区画、避難区画
L05下地 (柱間隔: 15-15間隔型)
 - ※ 避難通路等
 - EM-EFF1, 0-2C (PF16) 露出 (E19)
 - EM-EFF2, 0-2C (PF16) 露出 (E19)
 - 天井内、CRは、ケーブル工事とする。
 - 土間配管は、全て既存配管再使用とする。

【改修後】2階平面図 S=1:200

日建築設計事務所
NICHII ARCHITECTURAL DESIGN

CONST TITLE
平成29年度 御殿場市体育館改修電気設備工事

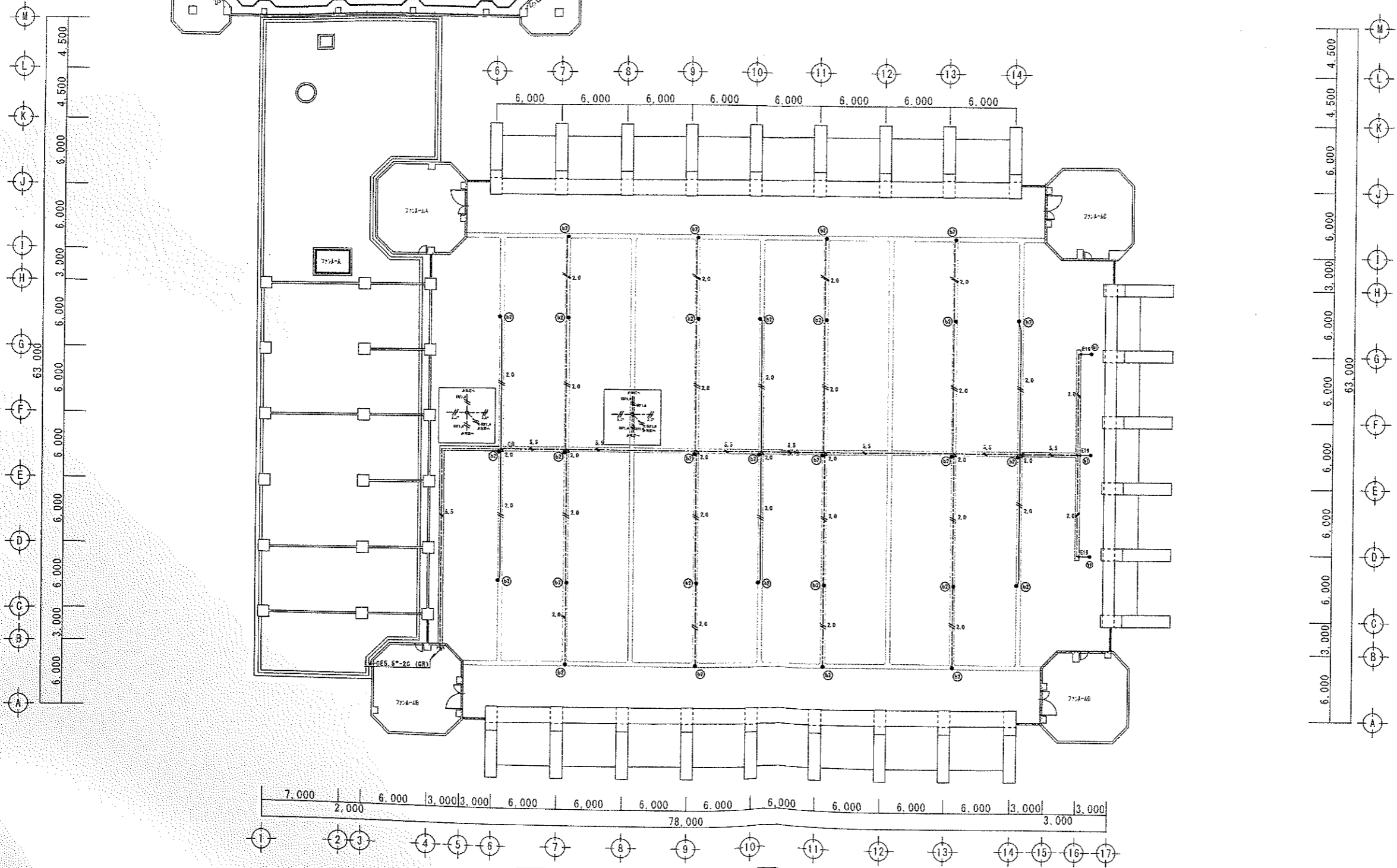
SEET TITLE
【改修後】非常照明、誘導灯設備2階平面図

SCALE A1=1:200 A3=1:400

No. E-20

改修後

- 凡例
- 令部112条による防火区画(面積区画) 80畳(7.78㎡以上)
 - EM-EF2.0-2C 露出(E19)
 - EM-ES.5"-2C 露出(E25)
 - 天井内、CRは、ケーブル工事とする。
 - シールドケーブル(大径ケーブル) 樹脂製



【改修後】PH階平面図 S=1:200

NOTE

日建築設計事務所
NACHI ARCHITECTURAL DESIGN

CONST TITLE
平成29年度 御殿場市体育館改修電気設備工事

SEET TITLE
【改修後】非常照明、誘導灯設備PH階平面図

SCALE
A1=1:200
A3=1:400

No
E-21

1級建築士 目官 彦行 第84029号
1級建築士 平野 隆雄 第1508号