



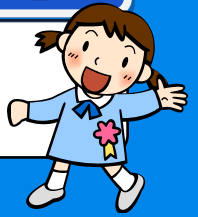
令和2年度 御殿場市立玉穂小学校 グランドデザイン

校訓
誠実



学校教育目標 **富士に学ぶ玉穂の子**

- 富士のように、高い目標を持って学習する子
- 富士の裾野のように、心の広い子
- 富士のように、たくましい健康な子



重点目標

え

が

お

えがおであいさつ がんばいぬく おもしろくたえあう

学校経営目標

「あい」と笑顔があふれる学校

安全安心で楽しい学校

- 年間を通したあいさつ指導・あいさつ運動
- 黙働清掃指導と見届け（師弟同行）
- 認め合い、支え合う温かな学級経営
- 子どものよさや頑張りを認める手立ての工夫
- 学級目標の設定と振り返り
- 魅力ある特別活動の展開
- 安全・防災教育と安全点検の確実な実施



学ぶ楽しさを実感できる学校

- 主体的な学びにつながる課題の設定
- 共感的で協働的な学び合いのある授業
- 置いてきぼりを作らない学習指導の工夫
- 深い学びを共有する振り返り
- 魅力ある生活科・総合的な学習
- 考え、議論する道徳授業
- 楽しく話したくなる外国語活動
- 豊かな心を育てる読書指導



地域や家庭とともにある 信頼される学校

- 家庭・地域・学校の協働体制づくり
 - ・地域人材・地域教材を活用する教育活動
 - ・住み良い玉穂を創る会
- 頼もしく同僚性の高い教職員
 - ・子どもに愛情を注ぎ、ともに歩む教師
 - ・助け合い、高め合うチーム玉穂の職員集団
- 全教職員による積極的な生徒指導
- 幼保こ小中一貫教育の推進



一人一人を大切にする 特別支援教育の充実

- 個に応じた適切な指導・支援
- 自己肯定感が育つ指導と支援
- 特別支援学級の充実
- ユニバーサルデザインを意識した学習環境づくり
- 保護者に寄り添う教育相談
- 関係機関との連携



学校評価数値目標

学校が楽しいと答える子 90%

学ぶ

- 進んで考えを伝える子 80%
- 進んで学び活動する子 85%
- 読書に親しむ子 80%

かかわる

- 進んであいさつができる子 90%
- 友達と仲良く協力できる子 90%
- 友達に優しく親切にできる子 90%

鍛える

- 目標に向かって努力する子 85%
- 進んで運動する子 85%
- 黙働清掃のできる子 80%