

### ビオトープとは？

地域の野生の生き物が暮らす場所のことで、地域特有の自然環境や生態系を守る大切な役割を果たしています。このマップでは、人の手で整備し、管理されている水辺の自然を紹介しています。

### ビオトープの心得

- 1 生き物を持ち込まない
- 2 生き物を持ち帰らない
- 3 ごみを捨てない
- 4 池の中に入らない



キンラン



ツグミ

### 問い合わせ

御殿場市環境課

電話：0550-83-1603

土に還る木森づくりの会



御殿場市で見られる生き物



【御殿場市市民協働型まちづくり事業】R4.3

# 御殿場市

# ビオトープ マップ



アサヒナカワトンボ



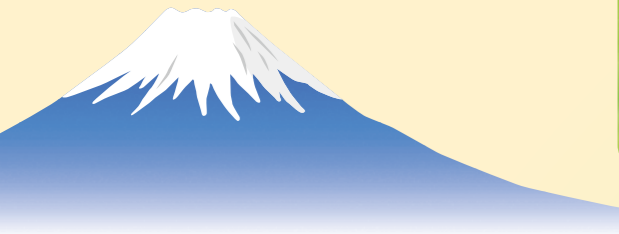
ホソミオツネトンボ



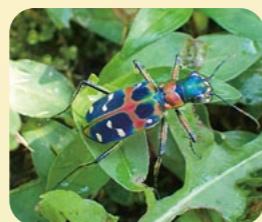
イワタバコ



ウスバシロチョウ



コガネグモ



ハンショウ



サワガニ

### 1 岩の沢水音親水公園

**所在地** 上小林1024-5 駐車場…有  
**特徴** 気軽に立ち寄れる  
**注意点** 現在、吊り橋から立入り禁止になっている



### 岩の沢水音親水公園 1

### 2 塚原区里山

**所在地** 塚原820-1 駐車場…有  
**特徴** ハスの群生がきれい 現在ハス田は整備中



ハスの見頃…7月中旬～8月中旬  
AM7～9時

### 2 塚原区里山

塚原 高根支所 市立高根中  
山之尻

### 3 山之尻自然池

### 3 山之尻自然池

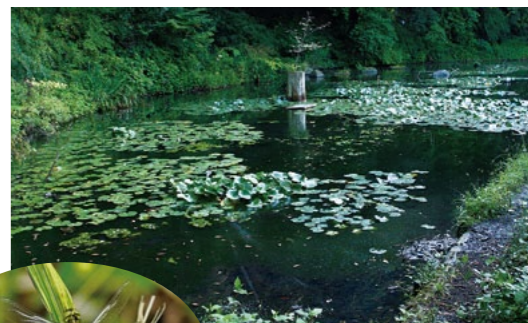
**所在地** 山之尻1045付近 駐車場…無  
**特徴** 国道に面しており、抜群のアクセスながら、のどかな景観  
**注意点** R2年2月にかいほりしたばかりのため、整備中



アジアイトトンボ…4月～11月頃  
成虫が見られる。

### 4 あまだんぼ池深沢の森

**所在地** 深沢1328-1 駐車場…有  
**特徴** 植物、昆虫、鳥類など多種多様な生物を観察できる



ハラビロトンボ  
5月～10月頃にみられる  
腹部の幅が広いのが特徴

### 5 東田中富士見公園ビオトープ

**所在地** 東田中一丁目179 富士見公園内 駐車場…有  
**特徴** 公園内にあるため気軽に立ち寄れる



オカモノアラガイ  
6月～9月頃にみられる  
もともと関東以北に生息  
御殿場市で分布拡大中

### 6 南ふれあい自然公園ビオトープ

**所在地** 新橋981-4南ふれあい自然公園内 駐車場…有  
**特徴** 公園内にあるため気軽に立ち寄れる

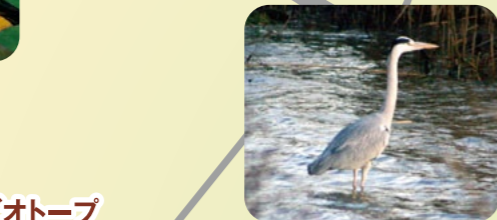


### 7 もちやまの池

**所在地** 竈地先浄化センター付近 駐車場…無  
**特徴** もちやまの里と一体となって豊かな自然環境を構成している  
**注意点** ビオトープの出入りに条件があるため、竈区公民館(電話:0550-83-6822)へ確認してから見学



マヒワ  
11月～4月にみられる 冬鳥  
草の種子やハンノキ類、ヒノキ類などの  
小粒の種子を好んで食べる



アオサギ



フジアザミ  
夏に見られる  
富士山の周辺でしか見られない貴重な植物



トノサマガエル



イカリソウ  
5月頃見られる

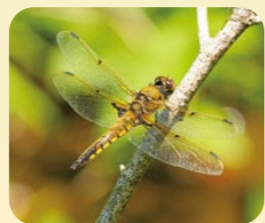
### 9 富士のさと根上園ビオトープ

**所在地** 中畑2092-5 国立中央青少年交流の家内 駐車場…有  
**特徴** 多様な生物が見られる  
**注意点** 事務所にて手続きしてから見学



### 8 富士山エコパーク再資源化センター内ビオトープ庭園

**所在地** 神場2536-23 駐車場…有  
**特徴** 整備されており、立ち寄りやすい  
**注意点** 見学は施設開場時のみ



ヨツボシトンボ



ヤマアカガエル

### 富士のさと根上園ビオトープ

国立中央青少年交流の家  
Camp fuji MCX  
陸上自衛隊滝ヶ原駐屯地

### 9

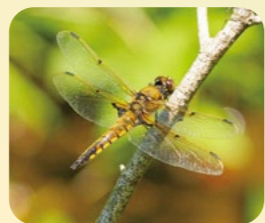
### 9 富士のさと根上園ビオトープ

**所在地** 中畑2092-5 国立中央青少年交流の家内 駐車場…有  
**特徴** 多様な生物が見られる  
**注意点** 事務所にて手続きしてから見学



### 8 富士山エコパーク再資源化センター内ビオトープ庭園

**所在地** 神場2536-23 駐車場…有  
**特徴** 整備されており、立ち寄りやすい  
**注意点** 見学は施設開場時のみ



ヨツボシトンボ



ヤマアカガエル