

令和 2 年度

市 税 の 概 要

御 殿 場 市

目 次

第 1 総 括	1
1 御殿場市の概要	1
(1) 地勢	1
(2) 位置と面積	1
(3) 市域の変遷	2
(4) 御殿場市の木・花・鳥	2
(5) 人口及び世帯数の推移	2
(6) 令和 2 年度御殿場市行政機構図	3
(7) 令和 2 年度一般会計歳入歳出予算（当初）	5
(8) 令和元年度一般会計歳入歳出決算	7
(9) 一般会計歳入額と市税収入額の推移	9
2 税務機構・その他	10
(1) 税務機構	10
(2) 事務分掌	11
3 市税収入状況等	12
(1) 令和元年度市税徴収実績	12
(2) 市税の収入状況	13
(3) 税率及び納期（令和 2 年度）	14
(4) 市税負担状況	16
(5) 市税の賦課徴収に要する経費	17
第 2 市民税	18
1 個人市民税	18
(1) 年度別納税義務者数	18
(2) 年度別課税標準額及び調定額の推移	19
(3) 年度別普通徴収及び特別徴収調定額	19
(4) 令和 2 年度所得者区分別課税状況調	20
(5) 課税標準額段階別所得割額調	21
(6) 個人市民税個人負担額割合の比較	22

2	法人市民税	22
	(1) 法人市民税年度別調定額	22
	(2) 法人市民税納税義務者数	23
第3	固定資産税・都市計画税	24
	(1) 納税義務者数の推移	24
	(2) 固定資産税課税標準額及び調定額（当初算定分）	24
	(3) 土地評価額等の調	25
	(4) 土地の評価水準（平均価格）の推移	27
	(5) 家屋評価額等の調	27
	(6) 新增分家屋調査状況	28
	(7) 減少分家屋調査状況	28
	(8) 土地異動処理状況	29
	(9) 家屋異動処理状況	29
	(10) 償却資産の価格等に関する調	30
	(11) 償却資産の段階別納税義務者等に関する調	31
	(12) 都市計画税に関する調（当初算定分）	32
	(13) 国有資産等所在市町村交付金及び納付金（当初算定分）	32
第4	諸税	33
	(1) 軽自動車税（種別割）の推移	33
	イ 軽自動車税（種別割）課税台数	33
	ロ 調定額の推移（現年課税分）	33
	ハ 原動機付自転車標識交付及び返納の状況	34
	(2) 市たばこ税の推移	34
	(3) 入湯税に関する調	34
	(4) 税務証明等の発行件数	35
	(5) 無料税務相談件数	35

第5 税 収	36
(1) 市税徴収実績に関する調	36
(2) 納税義務者数の推移	36
(3) 年度別市税滞納状況（現年繰越分）	37
(4) 令和元年度市税滞納繰越額経過調	37
(5) 差押処分執行状況	38
(6) 不納欠損処分	39
イ 令和元年度不納欠損処分状況	39
ロ 年度別不納欠損処分状況	40
(7) 滞納処分の執行停止状況	40
イ 執行停止の税目別内訳	40
ロ 執行停止の事由別内訳	41
(8) 督促状発行の状況	41
(9) 延滞金及び督促手数料の調	41
(10) 市税過誤納金還付状況	42
(11) 令和元年度口座振替による収納状況調	43
(12) 令和元年度口座振替・コンビニによる収納状況調	43

第 1 総 括

1 御 殿 場 市 の 概 要

(1) 地 勢

御殿場市は静岡県の東部に位置し、富士と箱根の弓状の裾合に形成された高原のまちです。

この地は分水界で、南斜面は黄瀬川に沿い、北斜面は鮎沢川流域の一带です。市域は、東が箱根外輪山の頂、西は富士山頂に達し、南は裾野市、北は小山町を境としています。面積は194.90 km²で、集落地・山岳地・演習場がおおむね3分の1ずつとなっています。気候は高原のため、夏が涼しいことも特徴としてあげられます。

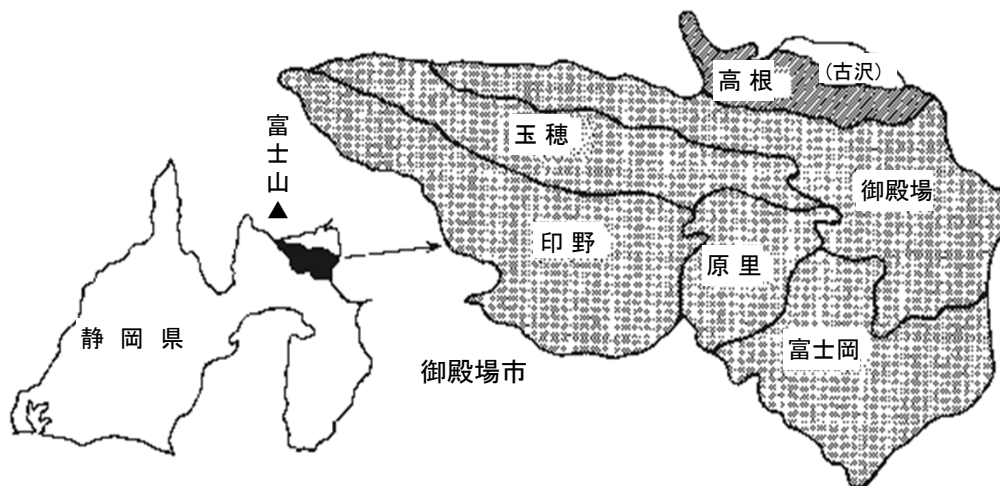
(2) 位 置 と 面 積

□経緯度 東 経 138° 56′ 06″ (市 役 所)

北 緯 35° 18′ 31″

□海 抜 459.8m (市 役 所)

□面 積 194.90 km² (東西24km、南北16km)



(3) 市域の変遷

- 昭和30. 2. 11 駿東郡御殿場町、富士岡村、原里村、玉穂村、印野村の対等合併により市制を施行
- 昭和31. 1. 1 駿東郡高根村を編入合併
- 昭和32. 9. 1 駿東郡小山町大字古沢を編入合併

(4) 御殿場市の木・花・鳥

□市の木 けやき

富士山麓に多産し、建築材（大黒柱）として多く用いられます。巨樹に生長するたくましい樹勢は、発展してゆく市の姿を象徴するにふさわしいものです。

□市の花 富士桜

富士山麓に多く自生。樹高は3～4メートルぐらいで、小さな花が樹いっばいに咲き、清純にして気品がある。その美しさは、春の御殿場を代表する景観です。

□市の鳥 くろつぐみ

4月から5月にかけて、南方から富士山麓に渡来する夏鳥です。比較的低い林の中の人家の近くに住み“キョロツ、キョロツ、コケキコキョキ”と美しい声で、朗らかに鳴きます。

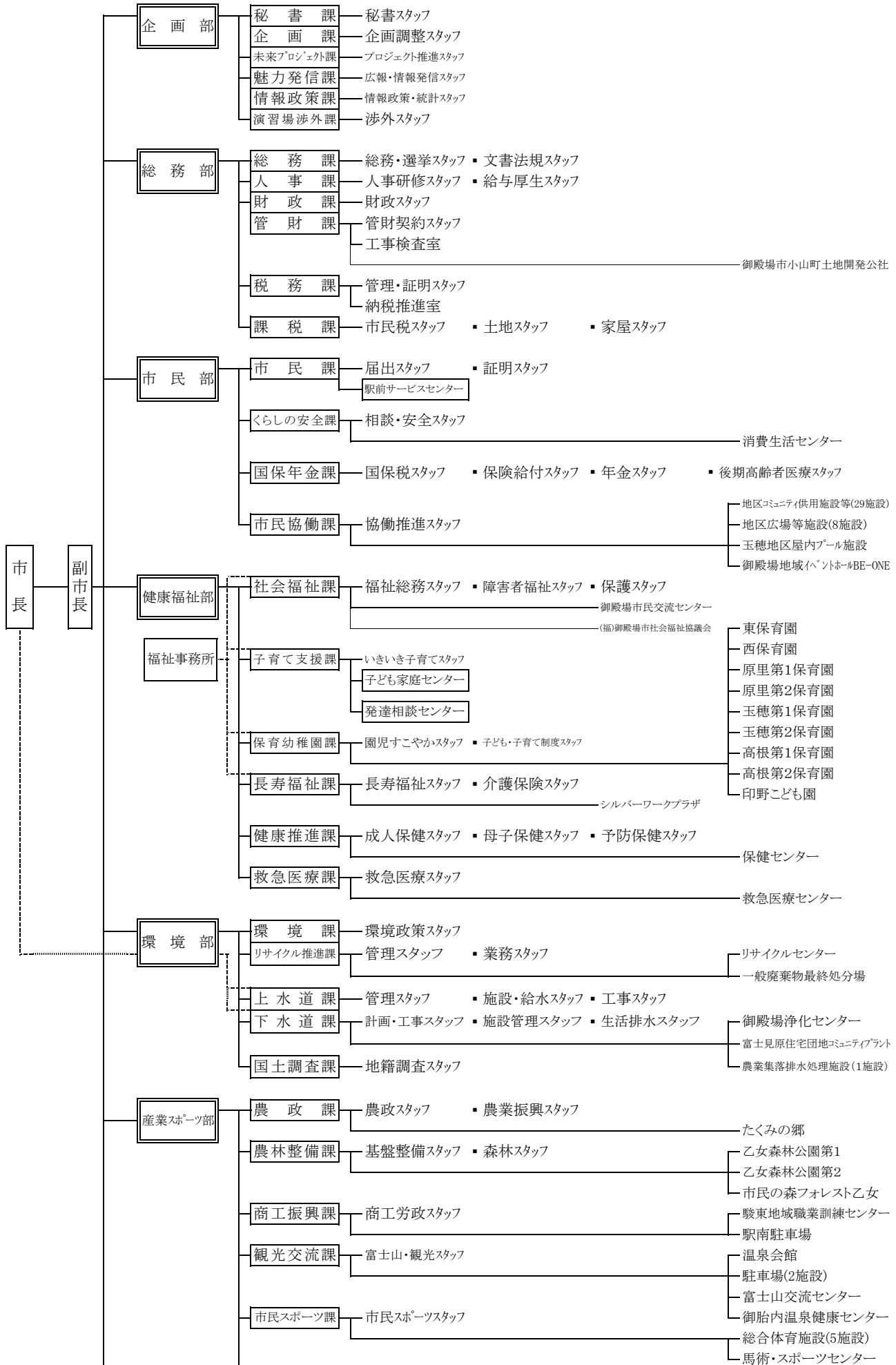
(5) 人口及び世帯数の推移

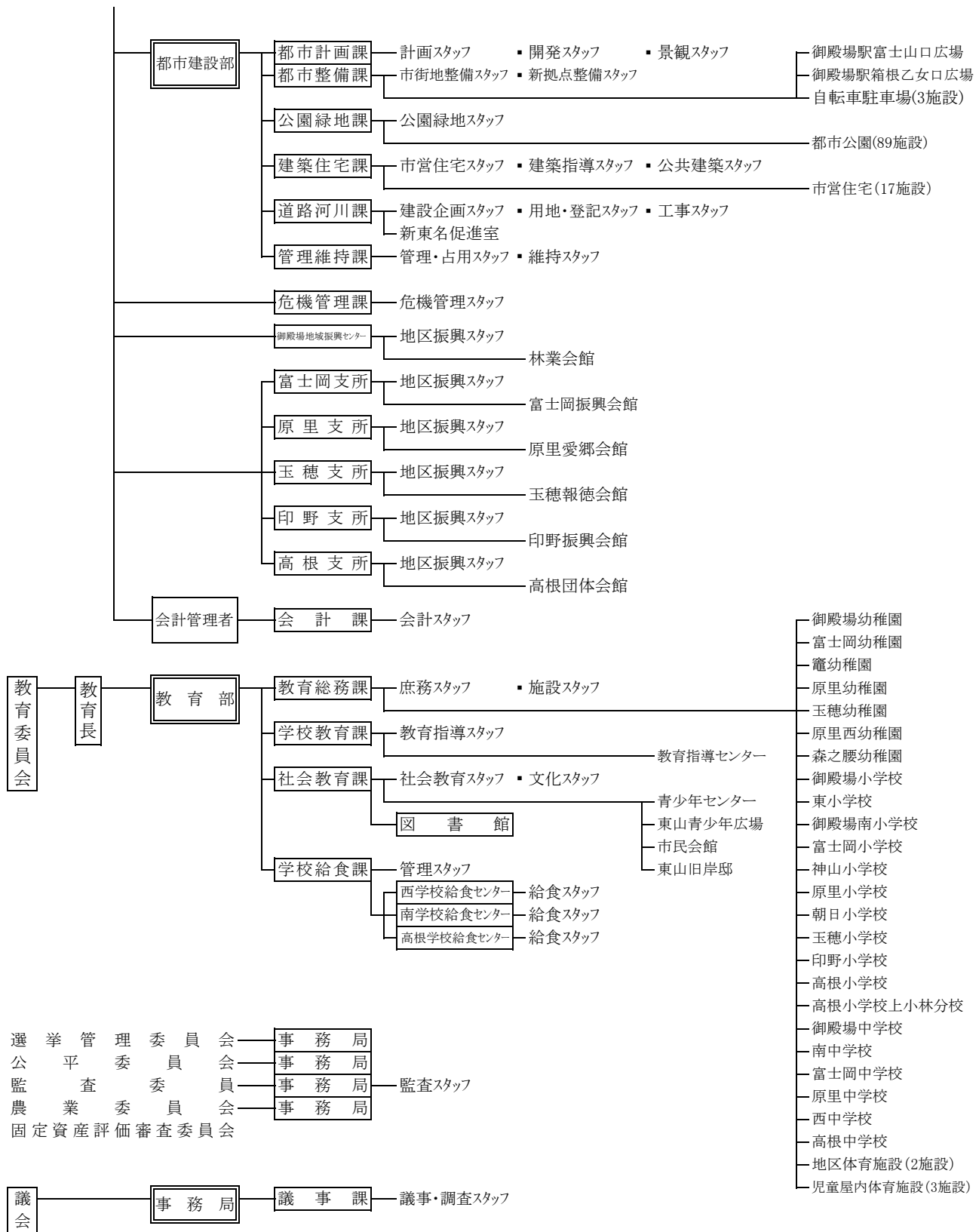
(各年4月1日現在)

区分		年度	令和2	令和元	平成30	平成29	平成28
人口 (人)	男		44,873	45,128	45,156	45,341	45,431
	女		42,808	43,129	43,338	43,456	43,422
	計		87,681	88,257	88,494	88,797	88,853
世帯数			37,555	37,013	36,450	36,084	35,746
一世帯当たり人口(人)			2.33	2.38	2.42	2.46	2.48

令和2年度 御殿場市行政機構図

令和2年4月1日現在





◎ 組織数の状況 (令和2年4月1日)

区	分	部	支所	課	スタッフ	課内室
市	長	事務局	7	5	40	71
議	会	事務局			1	1
選	挙	管理委員会事務局				
監	査	委員会事務局				1
農	業	委員会事務局				
教	育	委員会事務局及び教育機関	1		4	9
公	営	企業業			2	5
合	計		8	5	47	87

(7)令和2年度一般会計歳入歳出予算(当初)

歳入の部

(単位:千円)

区 分 科 目	本年度予算額 (A)	前年度予算額 (B)	比較増減 (A) - (B)	(A)の 構成比(%)
1 市 税	15,367,299	15,579,383	△ 212,084	42.8
(1) 市 民 税	6,704,036	7,032,166	△ 328,130	(18.7)
(2) 固 定 資 産 税	7,134,673	7,057,303	77,370	(19.9)
(3) 軽 自 動 車 税	252,570	244,522	8,048	(0.7)
(4) 市 た ば こ 税	750,000	730,000	20,000	(2.1)
(5) 特 別 土 地 保 有 税	0	1,152	△ 1,152	(0.0)
(6) 都 市 計 画 税	507,720	503,140	4,580	(1.4)
(7) 入 湯 税	18,300	11,100	7,200	(0.0)
2 地 方 譲 与 税	276,814	269,000	7,814	0.8
3 利 子 割 交 付 金	15,000	20,000	△ 5,000	0.0
4 配 当 割 交 付 金	40,000	35,000	5,000	0.1
5 株 式 等 譲 渡 所 得 割 交 付 金	36,000	36,000	0	0.1
6 法 人 事 業 税 交 付 金	190,000	-	190,000	0.5
7 地 方 消 費 税 交 付 金	2,000,000	1,660,000	340,000	5.6
8 ゴ ル フ 場 利 用 税 交 付 金	160,000	170,000	△ 10,000	0.5
9 環 境 性 能 割 交 付 金	38,000	10,000	10,000	0.1
10 国 有 提 供 施 設 等 所 在 市 町 村 助 成 交 付 金	180,000	180,000	0	0.5
11 地 方 特 例 交 付 金	67,000	154,000	△ 87,000	0.2
12 地 方 交 付 税	50,000	50,000	0	0.1
13 交 通 安 全 対 策 特 別 交 付 金	16,000	16,000	0	0.0
14 分 担 金 及 び 負 担 金	189,985	274,108	△ 84,123	0.5
15 使 用 料 及 び 手 数 料	1,150,428	1,285,860	△ 135,432	3.2
16 国 庫 支 出 金	5,389,512	4,968,407	421,105	15.0
17 県 支 出 金	2,537,255	1,998,514	538,741	7.1
18 財 産 収 入	176,961	149,351	27,610	0.5
19 寄 附 金	215,605	159,360	56,245	0.6
20 繰 入 金	5,145,626	5,996,017	△ 850,391	14.3
21 繰 越 金	300,000	300,000	0	0.8
22 諸 収 入	806,315	899,900	△ 93,585	2.3
23 市 債	1,562,200	1,609,100	△ 46,900	4.4
自動車取得税交付金	-	30,000	△ 30,000	-
歳 入 合 計	35,910,000	35,850,000	60,000	100.0

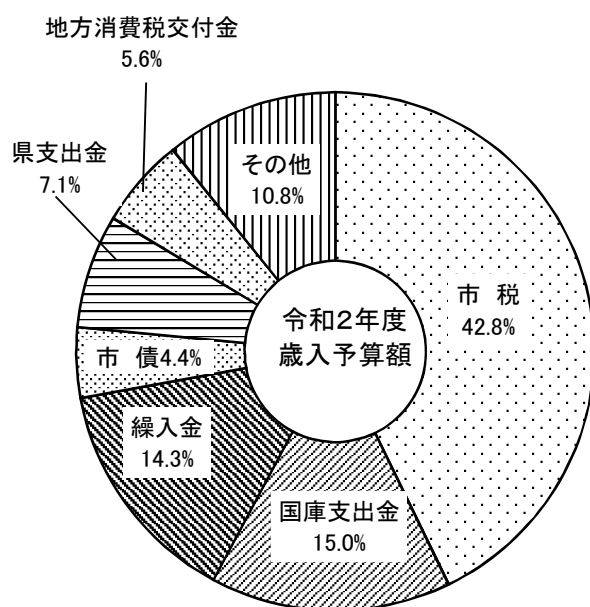
○ 市税の主な特徴

- (1) 市民税は、個人市民税については、働き方改革による時間外労働の減少、近隣市の企業移転の影響による減を見込み、法人市民税については、税率改定による減を見込み、全体では3億2千万円余、前年度比4.7%の減を見込みました。
- (2) 固定資産税は、土地については、宅地面積の増による増を見込み、家屋については、新築等による新規課税、新築軽減満了による増を見込み、償却資産については、企業進出に伴う設備投資等による増を見込み、全体では、7千万円余、前年度比1.1%の増を見込みました。
- (3) 軽自動車税は、環境性能割については、2百万円余、前年度比44.0%の増を見込み、種別割については、四輪乗用自動車の登録台数の増加により、5百万円余、前年度比2.4%の増を見込み、全体では8百万円余、前年度比3.3%の増を見込みました。
- (4) 市たばこ税は、健康志向などの影響により、消費本数の減少が予想されますが、税率変更により全体としては2千万円、前年度比2.7%の増を見込みました。
- (5) 都市計画税は、固定資産税と同様の理由により、土地・家屋合わせて4百万円余、前年度比0.9%の増を見込みました。

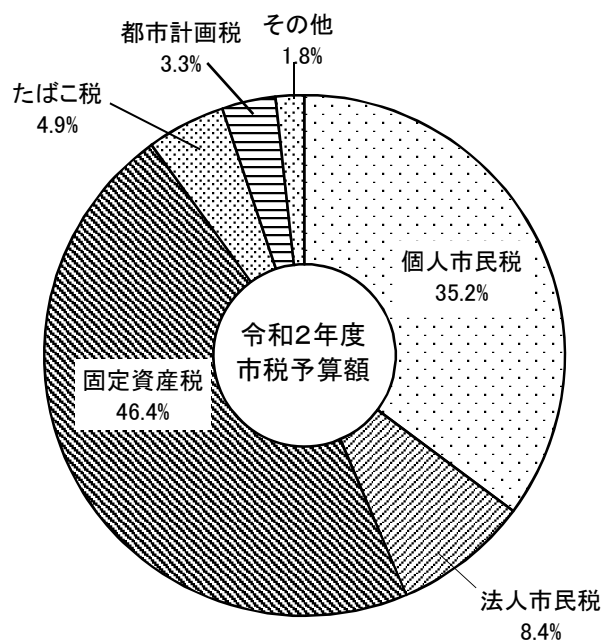
歳出の部

(単位：千円)

科 目	区 分	本年度予算額 (A)	前年度予算額 (B)	比較増減 (A) - (B)	(A)の 構成比(%)
1	議 会 費	231,325	238,776	△ 7,451	0.6
2	総 務 費	4,512,864	4,542,094	△ 29,230	12.6
3	民 生 費	11,696,116	10,968,972	727,144	32.6
4	衛 生 費	2,759,105	2,720,950	38,155	7.7
5	労 働 費	84,566	114,883	△ 30,317	0.2
6	農 林 水 産 業 費	1,074,234	862,762	211,472	3.0
7	商 工 費	593,156	721,011	△ 127,855	1.7
8	土 木 費	5,474,602	5,824,710	△ 350,108	15.2
9	消 防 費	1,258,981	1,315,000	△ 56,019	3.5
10	教 育 費	5,219,589	5,550,208	△ 330,619	14.5
11	災 害 復 旧 費	193	191	2	0.0
12	公 債 費	2,929,767	2,913,335	16,432	8.2
13	諸 支 出 金	1	1	0	0.0
14	予 備 費	75,501	77,107	△ 1,606	0.2
歳 出 合 計		35,910,000	35,850,000	60,000	100.0



令和2年度歳入予算額割合



令和2年度市税予算額割合

(8) 令和元年度一般会計歳入歳出決算

歳入の部

(単位：千円)

科目	区分	予算現額 (A)	収入済額 (B)	増減額 (B) - (A)	(B)の 構成比(%)
1	市 税	15,579,383	16,735,715	1,156,332	41.3
	(1) 市 民 税	7,032,166	7,806,151	773,985	(19.3)
	(2) 固 定 資 産 税	7,057,303	7,354,807	297,504	(18.2)
	(3) 軽 自 動 車 税	244,522	251,650	7,128	(0.6)
	(4) 市 た ば こ 税	730,000	775,181	45,181	(1.9)
	(5) 特 別 土 地 保 有 税	1,152	4,668	3,516	(0.0)
	(6) 都 市 計 画 税	503,140	529,531	26,391	(1.3)
	(7) 入 湯 税	11,100	13,727	2,627	(0.0)
2	地 方 譲 与 税	267,912	278,129	10,217	0.7
3	利 子 割 交 付 金	20,000	13,415	△ 6,585	0.0
4	配 当 割 交 付 金	35,000	62,382	27,382	0.2
5	株 式 等 譲 渡 所 得 割 交 付 金	36,000	42,051	6,051	0.1
6	地 方 消 費 税 交 付 金	1,660,000	1,646,626	△ 13,374	4.1
7	ゴ ル フ 場 利 用 税 交 付 金	170,000	168,212	△ 1,788	0.4
8	自 動 車 取 得 税 交 付 金	30,000	53,369	23,369	0.1
9	環 境 性 能 割 交 付 金	10,000	15,287	5,287	0.0
10	国 有 提 供 施 設 等 所 在 市 町 村 助 成 交 付 金	180,000	174,124	△ 5,876	0.4
11	地 方 特 例 交 付 金	187,813	299,949	112,136	0.8
12	地 方 交 付 税	50,000	70,759	20,759	0.2
13	交 通 安 全 対 策 特 別 交 付 金	16,000	15,719	△ 281	0.0
14	分 担 金 及 び 負 担 金	296,137	252,361	△ 43,776	0.6
15	使 用 料 及 び 手 数 料	1,274,007	1,181,261	△ 92,746	2.9
16	国 庫 支 出 金	5,624,128	5,345,499	△ 278,629	13.2
17	県 支 出 金	2,109,310	2,042,758	△ 66,552	5.0
18	財 産 収 入	106,354	129,475	23,121	0.3
19	寄 附 金	848,053	842,680	△ 5,373	2.1
20	繰 入 金	6,441,656	6,219,703	△ 221,953	15.3
21	繰 越 金	2,162,453	2,162,453	0	5.3
22	諸 収 入	950,635	1,009,056	58,421	2.5
23	市 債	2,138,900	1,811,700	△ 327,200	4.5
	歳 入 合 計	40,193,741	40,572,683	378,942	100.0

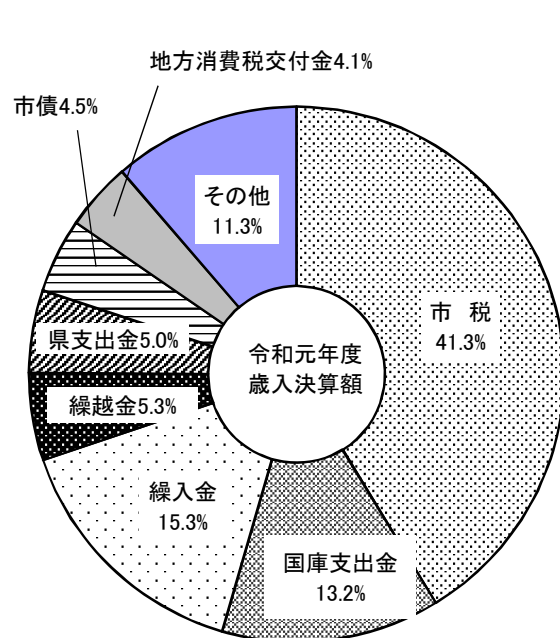
○ 市税の主な特徴

- (1) 市民税は、景気回復により個人市民税所得割や法人市民税法人税割などが増加したことにより、予算額に対し7億7千万円余、11%の増となりました。
- (2) 固定資産税は、現況地目の宅地化や新築家屋の増、大手企業を中心に設備投資がみられたこと等により、土地・家屋・償却資産ともに増加したため、予算額に対し2億9千万円余、4.2%の増となりました。
- (3) 軽自動車税は、環境性能割の創設及び重課税率適用台数が見込みより増加したことなどにより、予算額に対し7百万円余、2.9%の増となりました。
- (4) 市たばこ税は、税率改正による引上げ分が見込みより増加したことから、予算額に対し4千5百万円余、6.2%の増となりました。
- (5) 都市計画税は、固定資産税と同様の理由により、土地・家屋合わせて予算額に対し2千6百万円余、5.2%の増となりました。

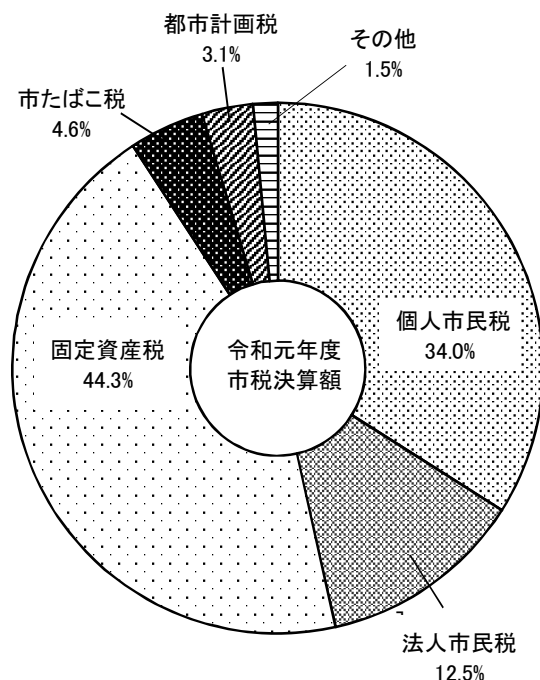
歳 出 の 部

(単位：千円)

科 目	区 分	予 算 現 額 (A)	支 出 済 額 (B)	増 減 額 (A) - (B)	(B) の 構 成 比 (%)
1	議 会 費	239,925	235,285	4,640	0.6
2	総 務 費	7,203,010	7,074,282	128,728	18.5
3	民 生 費	11,372,513	11,117,567	254,946	29.0
4	衛 生 費	2,604,638	2,470,491	134,147	6.4
5	労 働 費	123,595	121,289	2,306	0.3
6	農 林 水 産 業 費	885,189	838,790	46,399	2.2
7	商 工 費	716,467	645,268	71,199	1.7
8	土 木 費	6,406,144	5,491,018	915,126	14.3
9	消 防 費	1,347,471	1,340,929	6,542	3.5
10	教 育 費	6,291,660	6,057,447	234,213	15.8
11	災 害 復 旧 費	101,858	55,525	46,333	0.1
12	公 債 費	2,896,335	2,894,457	1,878	7.6
13	諸 支 出 金	1	0	1	0.0
14	予 備 費	4,936	0	4,936	0.0
歳 出 合 計		40,193,742	38,342,348	1,851,394	100.0

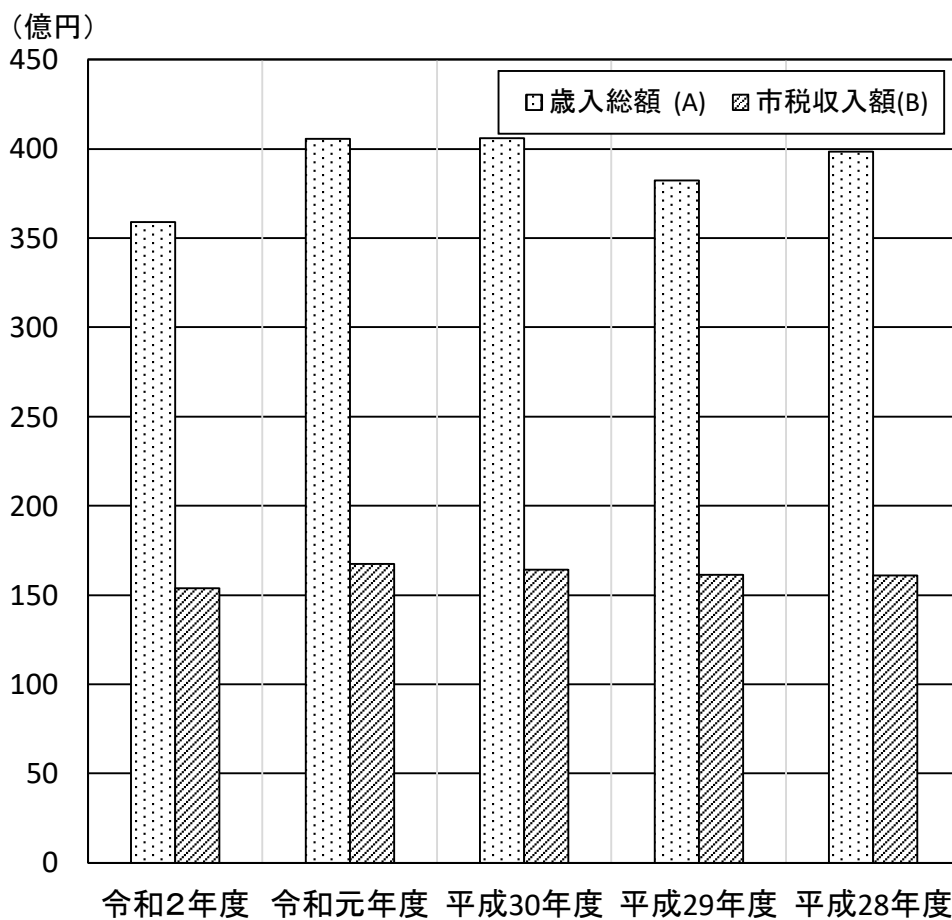


令和元年度歳入決算額割合



令和元年度市税決算額割合

(9) 一般会計歳入額と市税収入額の推移



(単位：千円)

区分 \ 年度	令和2年度	令和元年度	平成30年度	平成29年度	平成28年度
歳入総額 (A)	35,910,000	40,572,683	40,582,117	38,230,437	39,853,015
市税収入額 (B)	15,367,299	16,735,715	16,425,136	16,124,010	16,092,210
市税の割合 (B)/(A)	42.8%	41.3%	40.5%	42.2%	40.4%

(注) 令和2年度は当初予算額、その他の年度は決算額による。

2 税務機構・その他

(1) 税務機構

(令和2年4月1日現在 単位：人)

課係名 職名	税 務 課			課 税 課				合 計
	管理・証明 スタッフ	納税推進室	小 計	市民税 スタッフ	土地 スタッフ	家屋 スタッフ	小 計	
次 長	0	0	0	0	0	0	0	0
課 長	1	0	1	1	0	0	1	2
参 事	0	0	0	0	0	0	0	0
課 長 補 佐	1	0	1	1	1	0	2	3
室 長 (副参事級)	0	1	1	0	0	0	0	1
副 参 事	0	0	0	0	0	1	1	1
主 幹	1	1	2	0	0	1	1	3
副 主 幹	0	0	0	0	0	0	0	0
主 任	0	3	3	4	2	0	6	9
副 主 任	2	1	3	1	1	1	3	6
主 事	1	2	3	3	1	3	7	10
計	6	8	14	10	5	6	21	35

(2) 事務分掌

税 務 課

- (1) 税務の証明に関する事。
- (2) 原動機付自転車の標識交付及び軽自動車税の賦課に関する事。
- (3) 市たばこ税の賦課に関する事。
- (4) 入湯税の賦課に関する事。
- (5) 市税の収納に関する事。
- (6) 市税（国民健康保険税を除く。）の過誤納金に関する事。
- (7) 市税の滞納整理及び滞納処分に関する事。
- (8) 市税の交付要求に関する事。
- (9) 市税（国民健康保険税を除く。）の欠損処分に関する事。
- (10) 税務の相談及び納税奨励に関する事。
- (11) 納税推進協議会に関する事。
- (12) 固定資産評価審査委員会に関する事。
- (13) 市税の口座振替に関する事。
- (14) 税務統計に関する事。
- (15) 自動車臨時運行の許可に関する事。
- (16) 特別土地保有税に関する事。
- (17) 他の課に属さない税に関する事。

課 税 課

- (1) 市民税の賦課に関する事。
- (2) 固定資産税の評価及び賦課に関する事。
- (3) 都市計画税の賦課に関する事。
- (4) 国有資産等所在市町村交付金に関する事。

3 市税収入状況等

(1) 令和元年度市税徴収実績

(単位：千円)

税目	区分	予算現額	調定額	収入済額	収納率		不納欠損額	
					令和元年度(%)	平成30年度(%)		
1	市民税	7,032,166	7,972,765	7,806,151	97.9	97.4	15,441	
	個人							
	現年課税分	5,423,000	5,583,156	5,544,966	99.3	99.1	57	
	滞納繰越分	57,780	169,083	48,655	28.8	32.8	14,601	
	法人							
	現年課税分	1,550,000	2,212,485	2,211,424	99.9	99.8	0	
	滞納繰越分	1,386	8,041	1,106	13.8	26.5	783	
2	固定資産税	7,057,303	7,504,549	7,354,807	98.0	97.1	33,613	
	現年課税分	6,989,000	7,307,117	7,273,939	99.5	99.3	2,440	
	滞納繰越分	57,500	186,628	70,064	37.5	24.8	31,173	
	国有資産等所在 市町村交付金	10,803	10,804	10,804	100.0	100.0	0	
3	軽自動車税	244,522	257,855	251,650	97.6	97.0	585	
	軽自動車税							
	現年課税分	237,000	247,957	246,394	99.4	99.1	0	
	滞納繰越分	2,522	6,690	2,048	30.6	31.0	585	
	環境性能割	現年課税分	5,000	3,208	3,208	100.0	***	0
4	市たばこ税	730,000	775,181	775,181	100.0	100.0	0	
5	特別土地保有税	1,152	4,668	4,668	100.0	34.4	0	
	現年課税分	0	0	0	-	-	0	
	滞納繰越分	1,152	4,668	4,668	100.0	34.4	0	
6	都市計画税	503,140	540,328	529,531	98.0	97.0	2,411	
	現年課税分	499,000	526,872	524,479	99.5	99.3	175	
	滞納繰越分	4,140	13,456	5,052	37.5	24.8	2,236	
7	入湯税	11,100	13,727	13,727	100.0	100.0	0	
総計		15,579,383	17,069,073	16,735,715	98.0	97.4	52,050	
内訳	現年課税分	15,454,903	16,680,507	16,604,122	99.5	99.3	2,672	
	滞納繰越分	124,480	388,566	131,593	33.9	28.6	49,378	

(2) 市税の収入状況

(単位：千円)

税目		区分	令和元年度			平成30年度		
			調定額	収入額	収納率(%)	調定額	収入額	収納率(%)
1 市民税	個人 市民税	現年課税分	5,583,156	5,544,966	99.3	5,559,062	5,510,861	99.1
		滞納繰越分	169,083	48,655	28.8	202,499	66,372	32.8
		計	5,752,239	5,593,621	97.2	5,761,561	5,577,233	96.8
	法人 市民税	現年課税分	2,212,485	2,211,424	99.9	2,051,271	2,047,605	99.8
		滞納繰越分	8,041	1,106	13.8	7,016	1,859	26.5
		計	2,220,526	2,212,530	99.6	2,058,287	2,049,464	99.6
合計		7,972,765	7,806,151	97.9	7,819,848	7,626,697	97.4	
2 固定資産税	固定 資産 税	現年課税分	7,307,117	7,273,939	99.5	7,259,226	7,206,959	99.3
		滞納繰越分	186,628	70,064	37.5	224,139	55,621	24.8
		計	7,493,745	7,344,003	98.0	7,483,365	7,262,580	97.0
	国有資産等所在 市町村交付金	10,804	10,804	100.0	11,463	11,463	100.0	
	合計		7,504,549	7,354,807	98.0	7,494,828	7,274,043	97.1
3 軽自動車税	軽 自動車 税	現年課税分	247,957	246,394	99.4	238,267	236,105	99.1
		滞納繰越分	6,690	2,048	30.6	7,415	2,301	31.0
	環境性能割		3,208	3,208	100.0	***	***	***
	合計		257,855	251,650	97.6	245,682	238,406	97.0
4 市たばこ税		775,181	775,181	100.0	751,432	751,432	100.0	
5 保特別 税土地	現年課税分		0	0	-	0	0	-
	滞納繰越分		4,668	4,668	100.0	7,118	2,450	34.4
	合計		4,668	4,668	100.0	7,118	2,450	34.4
6 都市計 画税	現年課税分		526,872	524,479	99.5	520,694	516,945	99.3
	滞納繰越分		13,456	5,052	37.5	16,077	3,990	24.8
	合計		540,328	529,531	98.0	536,771	520,935	97.0
7 入湯税		13,727	13,727	100.0	11,173	11,173	100.0	
総計		17,069,073	16,735,715	98.0	16,866,852	16,425,136	97.4	
内 訳	現年課税分		16,680,507	16,604,122	99.5	16,402,588	16,292,543	99.3
	滞納繰越分		388,566	131,593	33.9	464,264	132,593	28.6

(3) 税率及び納期（令和2年度）

税 目	税 率 等		納 期 限 等	
	区 分	税 率		
1 市 民 税 (1) 個 人	均 等 割	3,500円	* 普通徴収 第1期 6月30日 第2期 8月31日 第3期 11月 2日 第4期 2月 1日 * 特別徴収 6月から翌年5月までの毎月とし 納期限は当該月の翌月の10日	
	所 得 割	6%		
(2) 法 人	均	資本金等50億円超	年 額	* 申告納付 決算後2ヶ月以内 * 従業員数は市内での人数
		従業員数50人超	3,000,000円	
		〃 50人以下	410,000円	
		資本金等10億円超 50億円以下	年 額	
		従業員数50人超	1,750,000円	
		〃 50人以下	410,000円	
	等	資本金等1億円超 10億円以下	年 額	
		従業員数50人超	400,000円	
		〃 50人以下	160,000円	
		資本金等1千万円超 1億円以下	年 額	
		従業員数50人超	150,000円	
		〃 50人以下	130,000円	
	割	資本金等1千万円以下	年 額	
		従業員数50人超	120,000円	
〃 50人以下		50,000円		
法 人 税 割		9.7%（10月31日まで）、6%（11月1日から）		

税 目	税 率 等			納 期 限 等						
	区 分	標準税率	新 税 率							
2 固定資産税	免税点 土 地 30万円 家 屋 20万円 償却資産 150万円	1.4%		第1期 4月30日 第2期 7月31日 第3期 12月25日 第4期 3月 1日						
3 軽自動車税 種別割 ※3	区 分		車 種	標準税率	新 税 率 ※1	重課税率 ※2	6月1日 ※1 平成27年4月1日以後に初めて車両番号の指定を受けたものの税率（年額） ※2 賦課期日において初めて車両番号の指定を受けてから13年を超えているものの税率（年額）			
	原動機付自転車		50cc以下	2,000円						
			二輪のもので90cc以下	2,000円						
			二輪のもので125cc以下	2,400円						
			ミニカー	3,700円						
	軽自動車	二輪（側車を含む）		250cc以下	3,600円	3,900円		4,600円		
		三輪		660cc以下	3,100円				6,900円	8,200円
		四輪以上	乗 営 業 用		5,500円					
			用 自 家 用		7,200円					
			貨 営 業 用		3,000円					
物 用 自 家 用			4,000円							
小 型 特 殊 自 動 車	農 耕 作 業 用		2,400円							
	その他のもの		5,900円							
二輪の小型自動車		250ccを超えるもの	6,000円							
4 市たばこ税	1,000本につき			5,692円	6,122円(10月1日から)		翌月末日まで			
5 都市計画税	固 定 資 産 税 と 同 じ			0.2%		固定資産税と同じ				
6 入 湯 税	鉱泉浴場における入湯客1人1日 (日帰りて入浴する者を除く)			150円		翌月15日まで (特別徴収)				

※3 3輪以上の軽自動車で平成31年4月1日から令和2年3月31日までに初めて車両番号の指定を受けたものについて、燃費基準により令和2年度に限りグリーン化特例(軽課)を適用

税 目	区 分	車 種	新税率	軽 課 税 率			
				(1)	(2)	(3)	
軽自動車税 種別割	三輪		3,900円	1,000円	2,000円	3,000円	
	軽自動車	四輪以上	乗 営 業 用 用 自 家 用 貨 営 業 用 物 用 自 家 用	660cc以下	6,900円	1,800円	3,500円
					10,800円	2,700円	5,400円
					3,800円	1,000円	1,900円
					5,000円	1,300円	2,500円

(1) 電気軽自動車及び天然ガス軽自動車

(2) 軽乗用車：令和2年度燃費基準+30%達成車
軽貨物車：平成27年度燃費基準+35%達成車

(3) 軽乗用車：令和2年度燃費基準+10%達成車
軽貨物車：平成27年度燃費基準+15%達成車

(注) (1)の天然ガス軽自動車は、平成21年排出ガス基準10%低減達成車(★)又は平成30年排出ガス基準適合車に限る。

(2)及び(3)のガソリン車・ハイブリット車は、いずれも平成17年排出ガス基準75%低減達成車(★★★★)又は平成30年排出ガス基準50%低減達成車に限る。

(4) 市税負担状況

区 分 \ 年 度		令和元年度	平成30年度	平成29年度	平成28年度
一般会計歳入額(千円)		40,572,683	40,582,117	38,230,437	39,853,015
同上に占める市税の割合(%)		41.3	40.5	42.2	40.4
市税収入額	総額(千円)	16,735,715	16,425,136	16,124,010	16,092,210
	市民1人当り(円)	189,625	185,607	184,974	180,405
	一世帯当り(円)	452,158	450,621	455,192	453,540
市民税	総額(千円)	7,806,151	7,626,697	7,349,197	7,433,591
	市民1人当り(円)	88,448	86,183	85,889	83,546
	一世帯当り(円)	210,903	209,237	211,360	210,036
固定資産税	総額(千円)	7,354,807	7,274,043	7,225,437	7,123,852
	市民1人当り(円)	83,334	82,198	81,918	80,065
	一世帯当り(円)	198,709	199,562	201,586	201,284
軽自動車税	総額(千円)	251,650	238,406	218,190	183,054
	市民1人当り(円)	2,851	2,694	2,685	2,057
	一世帯当り(円)	6,799	6,541	6,607	5,172
市たばこ税	総額(千円)	775,181	751,432	780,287	799,779
	市民1人当り(円)	8,783	8,491	8,462	8,989
	一世帯当り(円)	20,943	20,615	20,825	22,598
特別土地保有税	総額(千円)	4,668	2,450	1,584	2,150
	市民1人当り(円)	53	28	28	24
	一世帯当り(円)	126	67	68	61
都市計画税	総額(千円)	529,531	520,935	507,936	500,247
	市民1人当り(円)	6,000	5,887	5,867	5,622
	一世帯当り(円)	14,307	14,292	14,437	14,134
入湯税	総額(千円)	13,727	11,173	9,579	9,011
	市民1人当り(円)	156	126	126	101
	一世帯当り(円)	371	307	310	255

(注) 各年度とも決算額

(5) 市税の賦課徴収に要する経費

(単位：千円)

区 分		年 度	令和元年度	平成30年度	平成29年度	平成28年度
税 収 入 額	(1) 市 税		16,735,715	16,425,136	16,124,010	16,092,210
	(2) 個人 の 県 民 税		3,706,626	3,695,798	3,612,801	3,557,558
	(3) 合 計		20,442,341	20,120,934	19,736,811	19,649,768
徴 人 件 費	(4) 基 本 給		115,984	115,597	115,347	111,680
	(5) 諸 手 当		73,299	73,772	70,719	66,315
	① 時 間 外 手 当		5,522	7,601	7,110	6,715
	② 税 務 特 別 手 当		1,194	1,126	808	627
	③ そ の 他 の 手 当		66,583	65,045	62,801	58,973
	(6) そ の 他		39,151	38,508	37,441	34,787
	(7) 小 計		228,434	227,877	223,507	212,782
税 需 用 費	(8) 旅 費		137	190	345	336
	(9) 賃 金		30,606	30,741	29,572	28,450
	(10) そ の 他		6,105	5,909	6,167	5,867
	(11) 小 計		36,848	36,840	36,084	34,653
費 奨 励 金 及 び こ れ に 類 す る 経 費	(12) 納 期 前 納 付 奨 励 金		—	—	—	—
	(13) 納 税 組 合 交 付 金		293	306	306	348
	(14) 納 税 組 合 奨 励 金		—	—	—	—
	(15) そ の 他		281	280	280	184
	(16) 小 計		574	586	586	532
そ の 他	(17) そ の 他		80,941	69,495	69,955	77,252
合 計	(18) 合 計		346,797	334,798	330,132	325,219
個 人 県 民 税 徴 収 取 扱 費	(19) 納 税 通 知 書 の 数 を 基 準 に し た 額		—	—	—	—
	(20) 納 税 義 務 者 数 に 政 令 で 定 め る 額 を 乗 じ た 額		149,988	149,223	147,036	145,155
	(21) 徴 収 額 を 基 準 に し た 額		7,945	11,531	9,016	8,578
	(22) 報 奨 金 の 額 に 相 当 す る 額		—	—	—	—
	(23) 合 計		157,933	160,754	156,052	153,733
	(24) (18) - (23)		188,864	174,044	174,080	171,486
税 収 入 額 に 対 す る 徴 収 費 割 合 (%)	(25) (18) / (3)		1.7	1.7	1.7	1.7
	(26) (24) / (1)		1.1	1.1	1.1	1.1

(資料 課税状況調)

第2 市民税

1 個人市民税

(1) 年度別納税義務者数

(資料: 課税状況調)

年度	区分	均等割 の み	所得割 の み	所得割 均 等 割	計	前年比	均等割納 税義務者	所得割納 税義務者
		人	人	人	人	%	人	人
令和2 年度	普通徴収	927		6,021	6,948	97.8	6,948	6,021
	給与 特別徴収	1,762		33,404	35,166	101.7	35,166	33,404
	年金 特別徴収	2,390		6,906	9,296	101.4	9,296	6,906
	計	3,639		46,214	49,853	100.9	49,853	46,214
令和元 年度	普通徴収	1,010		6,091	7,101	97.4	7,101	6,091
	給与 特別徴収	1,727		32,841	34,568	101.4	34,568	32,841
	年金 特別徴収	2,364		6,803	9,167	101.8	9,167	6,803
	計	3,690		45,712	49,402	100.8	49,402	45,712
平成30 年度	普通徴収	1,051		6,239	7,290	97.0	7,290	6,239
	給与 特別徴収	1,759		32,336	34,095	101.0	34,095	32,336
	年金 特別徴収	2,264		6,742	9,006	102.2	9,006	6,742
	計	3,713		45,317	49,030	100.4	49,030	45,317
平成29 年度	普通徴収	1,269		6,247	7,516	83.5	7,516	6,247
	給与 特別徴収	1,716		32,049	33,765	101.9	33,765	32,049
	年金 特別徴収	2,214		6,601	8,815	104.2	8,815	6,601
	計	3,930		44,897	48,827	101.3	48,827	44,897
平成28 年度	普通徴収	1,401		7,596	8,997	100.0	8,997	7,596
	給与 特別徴収	1,629		31,503	33,132	102.3	33,132	31,503
	年金 特別徴収	2,117		6,341	8,458	104.3	8,458	6,341
	計	3,878		44,336	48,214	101.3	48,214	44,336

* 給与特別徴収でかつ年金特別徴収該当者は、両方に含むため計は一致しない

(2) 年度別課税標準額及び調定額の推移

(資料：課税状況調)

年度	課税標準額 (千円)	前年比 (%)	平均税率 (%)	調定額 (千円)			前年比 (%)
				所得割額	均等割額	合計	
令和2	96,097,779	101.2	6.0	5,405,973	174,486	5,580,459	101.1
令和元	94,986,981	100.9	6.0	5,347,103	172,907	5,520,010	100.9
平成30	94,147,462	101.7	6.0	5,298,406	171,605	5,470,011	100.7
平成29	92,580,778	101.1	6.0	5,263,871	170,041	5,433,912	100.6
平成28	91,580,066	102.0	6.0	5,231,252	167,787	5,399,039	101.6

(3) 年度別普通徴収及び特別徴収調定額

(資料：課税状況調)

区分		年度	令和2年度	令和元年度	平成30年度	平成29年度	平成28年度
調定額総額	調定額 (千円)		5,580,459	5,520,010	5,470,011	5,433,912	5,399,039
	前年比 (%)		101.1	100.9	100.7	100.6	101.6
普通徴収	調定額 (千円)		887,271	885,255	917,047	889,128	900,187
	前年比 (%)		100.2	96.5	103.1	98.8	99.5
給与特別徴収	調定額 (千円)		4,404,270	4,359,015	4,268,782	4,266,618	4,231,686
	前年比 (%)		101.0	102.1	100.1	100.8	102.0
年金特別徴収	調定額 (千円)		288,918	275,740	284,182	278,166	267,166
	前年比 (%)		104.8	97.0	102.2	104.1	103.2
構成比	普通徴収 (%)		15.9	16.0	16.8	16.4	16.7
	給与特別徴収 (%)		78.9	79.0	78.0	78.5	78.4
	年金特別徴収 (%)		5.2	5.0	5.2	5.1	4.9

(4) 令和2年度所得者区分別課税状況調

(資料：課税状況調)

区分 所得者区分	均等割のみを納める者		均等割と所得割を納める者		
	納税義務者数 (A)	均等割額 (B)	納税義務者数 (C)	均等割額 (D)	所得割額 (E)
給与所得者	人 1,951	千円 6,829	人 38,281	千円 133,983	千円 4,596,803
営業所得者	210	735	1,182	4,137	162,809
農業所得者	3	11	18	63	3,909
その他の所得者	1,475	5,162	6,733	23,566	642,452
計	3,639	12,737	46,214	161,749	5,405,973
家屋敷分のみ	204	714			

区分 所得者区分	合計				
	均等割を納める者		所得割を納める者		納税義務者数 (A)+(C)
	納税義務者数 (A)+(C)	均等割額 (B)+(D)	納税義務者数 (C)	所得割額 (E)	
給与所得者	人 40,232	千円 140,812	人 38,281	千円 4,596,803	人 40,232
営業所得者	1,392	4,872	1,182	162,809	1,392
農業所得者	21	74	18	3,909	21
その他の所得者	8,208	28,728	6,733	642,452	8,208
計	49,853	174,486	46,214	5,405,973	49,853
家屋敷分のみ	204	714			204

(5) 課税標準額段階別所得割額調

(資料：課税状況調)

区分 課税標準額の段階	令和2年度								
	納税義務者数	所得合計 (譲渡等含)	課税標準額	算出税額	税額 控除額	税額 調整額	配当割額 の控除額	株式等譲渡 所得割額の 控除額	所得割額
10万円以下 の金額	人 521	千円 1,387,217	千円 443,415	千円 15,454	千円 2,147	千円 3	千円 4	千円 16	千円 13,284
10万円を超え 100万円以下	13,775	19,873,298	8,802,057	508,357	36,513	455	322	113	470,954
100万円を超え 200万円以下	12,997	33,686,865	20,365,381	1,206,914	61,016	191	652	95	1,144,960
200万円を超え 300万円以下	7,141	30,013,759	19,753,959	1,179,149	64,844	0	372	219	1,113,714
300万円を超え 400万円以下	4,145	22,640,038	15,556,781	925,351	30,323	0	236	124	894,668
400万円を超え 550万円以下	2,531	16,719,503	12,064,954	710,461	16,933	0	601	132	692,795
550万円を超え 700万円以下	760	6,201,890	4,719,686	280,913	8,096	0	31	4	272,782
700万円を超え 1,000万円以下	564	6,223,238	5,070,226	291,497	12,623	0	60	129	278,685
1,000万円を 超える金額	500	10,428,332	9,321,320	554,587	29,529	0	322	605	524,131
合計	42,934	147,174,140	96,097,779	5,672,683	262,024	649	2,600	1,437	5,405,973

200万円以下 の金額	27,293	54,947,380	29,610,853	1,730,725	99,676	649	978	224	1,629,198
200万円を超え 700万円以下	14,577	75,575,190	52,095,380	3,095,874	120,196	0	1,240	479	2,973,959
700万円を 超える金額	1,064	16,651,570	14,391,546	846,084	42,152	0	382	734	802,816

(6) 個人市民税個人負担額割合の比較

(資料：課税状況調)

区分 \ 年度	令和2年度	令和元年度	平成30年度	平成29年度	平成28年度
調定総額(千円)	5,580,459	5,520,010	5,470,011	5,433,912	5,399,039
普通徴収調定額(千円)	887,271	885,255	917,047	889,128	900,187
給与特別徴収調定額(千円)	4,404,270	4,359,015	4,268,782	4,266,618	4,231,686
年金特別徴収調定額(千円)	288,918	275,740	284,182	278,166	267,166
普通徴収1人当り(円)	127,702	124,666	125,795	118,298	100,054
給与特別徴収1人当り(円)	125,242	126,100	125,203	126,362	127,722
年金特別徴収1人当り(円)	31,080	30,080	31,555	31,556	31,587
納税義務者1人当り(円)	111,938	111,737	111,565	111,289	111,981

2 法人市民税

(1) 法人市民税年度別調定額

区分 \ 年度	令和元年度	平成30年度	平成29年度	平成28年度	平成27年度
納税義務者(社)	2,234	2,235	2,220	2,215	2,206
均等割額(千円)	346,041	329,307	327,860	336,240	296,672
法人税割額(千円)	1,866,445	1,721,964	1,404,974	1,530,170	1,755,725
計(千円)	2,212,486	2,051,271	1,732,834	1,866,410	2,052,397
対前年度比(%)	107.9	118.4	92.8	90.9	90.5

* 各年度最終調定の数値

(2) 法人市民税納税義務者数

(令和2年7月1日現在)

法人等の区分	税率	法人数(社)
1 次に掲げる法人 イ 法人税法第2条第5号の公共法人及び第294条第7項に規定する公益法人等のうち、第296条第1項の規定により均等割を課することができないもの以外のもの(同法別表第2に規定する独立行政法人で収益事業を行うものを除く。) ロ 人格のない社団等 ハ 一般社団法人(非営利型法人(法人税法第2条第9号の2に規定する非営利型法人をいう。以下この号において同じ。)に該当するものを除く。))及び一般財団法人(非営利型法人に該当するものを除く。) ニ 保険業法に規定する相互会社以外の法人で資本金の額又は出資金の額を有しないもの(イからハまでに掲げる法人を除く。) ホ 資本金等の額を有する法人(法人税法別表第2に規定する独立行政法人で収益事業を行わないもの及びニに掲げる法人を除く。以下この表において同じ。)で資本金等の額が1,000万円以下であるもののうち、市内に有する事務所、事業所又は寮等の従業者(政令で定める役員を含む。)の数の合計数(次号から第9号までにおいて「従業者の合計数」という。)が50人以下のもの	年額 5万円	1,447
2 資本金等の額を有する法人で資本金等の額が1,000万円以下であるもののうち、従業者数の合計数が50人を超えるもの	年額 12万円	21
3 資本金等の額を有する法人で資本金等の額が1,000万円を超え1億円以下であるもののうち、従業者数の合計数が50人以下であるもの	年額 13万円	374
4 資本金等の額を有する法人で資本金等の額が1,000万円を超え1億円以下であるもののうち、従業者数の合計数が50人を超えるもの	年額 15万円	37
5 資本金等の額を有する法人で資本金等の額が1億円を超え10億円以下であるもののうち、従業者数の合計数が50人以下であるもの	年額 16万円	154
6 資本金等の額を有する法人で資本金等の額が1億円を超え10億円以下であるもののうち、従業者数の合計数が50人を超えるもの	年額 40万円	22
7 資本金等の額を有する法人で資本金等の額が10億円を超えるもののうち、従業者数の合計数が50人以下であるもの	年額 41万円	189
8 資本金等の額を有する法人で資本金等の額が10億円を超え50億円以下であるもののうち、従業者数の合計数が50人を超えるもの	年額 175万円	13
9 資本金等の額を有する法人で資本金等の額が50億円を超えるもののうち、従業者数の合計数が50人を超えるもの	年額 300万円	31
計		2,288

第3 固定資産税・都市計画税

(1) 納税義務者数の推移

(資料：概要調書)

(単位：人)

区分 \ 年度		令和2年度	令和元年度	平成30年度	平成29年度	平成28年度
納税義務者数	土地	24,365	24,208	24,062	23,931	23,732
	家屋	24,935	24,768	24,694	24,551	24,453
	償却資産	3,118	3,239	3,179	3,139	3,071

※総数

(2) 固定資産税課税標準額及び調定額（当初算定分）

(単位：千円)

区分 \ 年度		令和2年度	令和元年度	平成30年度	平成29年度	平成28年度
課税標準額	土地	197,774,477	197,348,885	197,078,751	196,837,245	196,473,001
	家屋	233,607,718	226,147,696	221,914,981	226,154,003	222,107,531
	償却資産	114,981,984	107,794,064	108,938,268	105,575,489	103,121,517
	合計	546,364,179	531,290,645	527,932,000	528,566,737	521,702,049
調定額	土地	2,738,484	2,732,773	2,729,178	2,725,839	2,722,267
	家屋	3,151,207	3,048,302	2,989,411	3,051,051	2,999,953
	償却資産	1,607,443	1,508,711	1,524,771	1,477,641	1,443,283
	合計	7,497,134	7,289,786	7,243,360	7,254,531	7,165,503
調定額前年比 (%)	102.8	100.6	99.8	101.2	101.1	

(注) 国有資産等の交付金に関する分は除く。

(3) 土地評価額等の調

年度	地目	区分	地 積 (㎡)				評価総筆数
			非課税地積①	評価総地積②	免税点未満③	免税点以上④ ②-③	
令和2	一般田		34,244	14,301,149	570,072	13,731,077	15,848
	介在田・市街田		2,537	389,097	105	388,992	749
	一般畑		15,764	6,364,654	473,586	5,891,068	9,167
	介在畑・市街畑		28	322,870	14	322,856	950
	宅地		1,539,271	16,666,852	9,656	16,657,196	82,264
	池沼		11,522	46,138	0	46,138	13
	一般山林		30,528,279	29,330,324	3,186,962	26,143,362	14,806
	介在山林		0	33,193	0	33,193	4
	原野		21,913,085	12,620,503	899,881	11,720,622	6,649
	雑種地		4,847,426	10,853,301	272,049	10,581,252	11,808
	その他		45,079,763	0	0	0	0
	合計		103,971,919	90,928,081	5,412,325	85,515,756	142,258
令和元	一般田		34,244	14,262,021	578,904	13,683,117	16,197
	介在田・市街田		2,749	400,737	129	400,608	774
	一般畑		15,764	6,418,834	477,957	5,940,877	9,245
	介在畑・市街畑		28	335,135	282	334,853	960
	宅地		1,586,223	16,609,839	9,307	16,600,532	81,945
	池沼		11,522	46,138	0	46,138	13
	一般山林		30,463,185	29,463,653	3,248,222	26,215,431	14,955
	介在山林		0	33,193	0	33,193	4
	原野		21,931,503	12,729,659	907,372	11,822,287	6,825
	雑種地		4,786,578	10,772,906	275,380	10,497,526	11,700
	その他		44,996,089	0	0	0	0
	合計		103,827,885	91,072,115	5,497,553	85,574,562	142,618

(資料：概要調書)

決 定 価 格 (千円)			課税標準額⑧ (免税点以上)	1㎡当たりの価格(円)	
総 額⑤	免税点未満⑥	免税点以上⑦ ⑤-⑥		平均価格 ⑤÷②	最高価格
1,086,007	41,674	1,044,333	1,043,565	76	122
10,521,989	203	10,521,786	3,607,564	27,042	74,552
216,451	15,154	201,297	201,297	34	72
9,438,862	237	9,438,625	2,317,526	29,234	63,900
444,172,849	214,957	443,957,892	165,774,433	26,650	108,188
4,891	0	4,891	4,891	106	106
480,305	56,215	424,090	424,090	16	30
372,632	0	372,632	256,951	11,226	11,800
89,868	8,860	81,008	81,008	7	16
35,107,087	38,270	35,068,817	24,063,152	3,235	106,912
0	0	0	0	0	0
501,490,941	375,570	501,115,371	197,774,477	5,515	—
1,082,024	42,242	1,039,782	1,039,547	76	122
10,777,669	385	10,777,284	3,666,531	26,895	74,552
218,414	15,516	202,898	202,898	34	72
9,834,807	7,232	9,827,575	2,300,790	29,346	99,400
443,379,138	209,016	443,170,122	165,443,032	26,694	108,188
4,891	0	4,891	4,891	106	106
483,159	57,605	425,554	425,554	16	30
372,632	0	372,632	256,951	11,226	11,800
91,395	8,933	82,462	82,462	7	16
34,915,748	38,278	34,877,470	23,926,229	3,241	102,000
0	0	0	0	0	0
501,159,877	379,207	500,780,670	197,348,885	5,503	—

(4) 土地の評価水準（平均価格）の推移

年度	地 目 (円/㎡)								
	田	介在田等	畑	介在畑等	宅地	山林	介在山林	原野	雑種地
令和2	76	27,042	34	29,234	26,650	16	11,226	7	3,235
令和元	76	26,895	34	29,346	26,694	16	11,226	7	3,241
平成30	76	27,216	34	29,301	26,722	16	11,057	7	3,267
平成29	75	27,177	34	28,996	26,837	16	10,895	7	3,264
平成28	75	27,767	34	29,416	26,890	16	10,895	7	3,229
平成27	75	27,841	34	29,284	26,987	16	8,823	7	3,275

(5) 家屋評価額等の調

年度	種別区分		棟数	床面積 (㎡)	総評価額 (千円)	1㎡当り価格 (円)
	木造	非木造				
令和元年度	木造	総数	25,692	3,024,637	78,600,096	25,987
		免税点未満	1,041	49,496	60,988	1,232
		免税点以上	24,651	2,975,141	78,539,108	26,398
	非木造	総数	10,595	3,686,895	155,230,205	42,103
		免税点未満	214	7,130	16,929	2,374
		免税点以上	10,381	3,679,765	155,213,276	42,180
	計	総数	36,287	6,711,532	233,830,301	34,840
		免税点未満	1,255	56,626	77,917	1,376
		免税点以上	35,032	6,654,906	233,752,384	35,125
平成30年度	木造	総数	25,683	3,016,604	76,412,766	25,331
		免税点未満	1,051	50,079	61,501	1,228
		免税点以上	24,632	2,966,525	76,351,265	25,738
	非木造	総数	10,511	3,649,587	149,982,356	41,096
		免税点未満	215	7,180	16,871	2,350
		免税点以上	10,296	3,642,407	149,965,485	41,172
	計	総数	36,194	6,666,191	226,395,122	33,962
		免税点未満	1,266	57,259	78,372	1,369
		免税点以上	34,928	6,608,932	226,316,750	34,244

(6) 新增分家屋調査状況

(資料：概要調書)

区分 年度	木 造 家 屋				非 木 造 家 屋			
	棟 数	床 面 積 (㎡)	評 価 額 (千円)	1㎡当り 価格(円)	棟 数	床 面 積 (㎡)	評 価 額 (千円)	1㎡当り 価格(円)
令和元	319	36,007	2,490,161	69,158	139	57,397	5,763,437	100,414
平成30	306	38,870	2,723,802	70,075	139	38,934	2,711,052	69,632
平成29	358	43,940	3,020,280	68,736	141	57,740	5,034,534	87,193
平成28	319	40,492	2,588,618	63,929	221	29,744	2,553,969	85,865
平成27	334	44,904	2,866,673	63,840	140	34,013	2,915,800	85,726
平成26	314	41,455	2,657,805	64,113	144	44,113	3,044,949	69,026

(各年度1月2日～1月1日建築)

(7) 減少分家屋調査状況

(資料：概要調書)

区分 年度	木 造 家 屋				非 木 造 家 屋			
	棟 数	床 面 積 (㎡)	評 価 額 (千円)	1㎡当り 価格(円)	棟 数	床 面 積 (㎡)	評 価 額 (千円)	1㎡当り 価格(円)
令和元	284	26,602	284,428	10,692	87	19,991	528,513	26,438
平成30	287	25,602	263,033	10,274	97	13,078	440,626	33,692
平成29	279	28,570	330,985	11,585	84	16,771	484,760	28,905
平成28	349	31,965	392,352	12,274	112	24,816	714,322	28,785
平成27	302	26,410	276,623	10,474	90	11,108	309,068	27,824
平成26	278	22,832	219,833	9,628	89	20,596	704,623	34,212

(8) 土地異動処理状況

年度 区分	令和元年度		平成30年度		平成29年度		平成28年度		平成27年度	
	件数	筆数	件数	筆数	件数	筆数	件数	筆数	件数	筆数
所有権移転	2,292	7,349	2,212	7,938	2,302	7,068	2,526	8,846	2,544	7,860
売買	783	1,543	766	1,534	833	1,753	1,036	2,305	1,020	2,169
相続	741	3,836	713	3,489	672	3,446	643	3,061	639	3,429
贈与	139	292	161	357	160	303	160	486	175	442
交換	15	26	17	565	13	19	38	826	26	52
寄附	78	101	54	103	49	104	67	117	43	96
その他	536	1,551	501	1,890	575	1,443	582	2,051	641	1,672
分筆	443	1,213	435	1,201	688	1,818	787	2,116	1045	2,730
合筆	34	160	25	97	36	115	40	196	44	163
地目変更	189	341	168	274	162	357	185	366	180	347
表示	25	33	25	36	32	44	50	64	68	81
地図訂正	10	24	25	45	19	42	46	78	36	63
地積更正	20	28	35	49	28	35	29	38	39	51
国土調査	1	547	1	981	1	1,196	1	1,456	1	1,108
その他	12	1,572	0	0	6	10	5	8	16	1,488
合計	734	3,918	714	2,683	972	3,617	1,143	4,322	1,429	6,031

(9) 家屋異動処理状況

年度 区分	令和元年度		平成30年度		平成29年度		平成28年度		平成27年度	
	件数	棟数	件数	棟数	件数	棟数	件数	棟数	件数	棟数
所有権移転	1,094	1,166	1,088	1,187	1,115	1,246	975	1,125	882	945
売買	187	195	190	206	268	285	221	235	186	199
相続	333	367	340	403	298	334	315	362	306	341
贈与	45	46	38	38	44	47	34	36	40	43
その他	529	558	520	540	505	580	405	492	350	362
表示	411	411	380	380	399	399	500	500	395	396
表示変更	42	43	37	37	45	45	43	43	45	45
減失	149	167	156	157	197	198	166	183	177	178
その他	8	10	11	11	4	4	10	11	11	11
合計	610	631	584	585	645	646	719	737	628	630

(10) 償却資産の価格等に関する調

(資料：概要調書)

年度	区分	納 税 義 務 者 (人)			課 税 標 準 額 (千円)		
		個 人	法 人	計	個 人	法 人	計
令和2年度		1,030	2,088	3,118	2,529,450	112,452,534	114,981,984
令和元年度		1,156	2,083	3,239	2,578,919	105,215,145	107,794,064
平成30年度		1,138	2,041	3,179	2,462,706	106,475,562	108,938,268
平成29年度		1,123	2,016	3,139	1,994,918	103,580,571	105,575,489
平成28年度		1,093	1,978	3,071	1,701,035	101,420,482	103,121,517
令 和 2 年 度 の 内 訳	市長が価格等を決定したもの	構 築 物			1,589,234	32,133,289	33,722,523
		機 械 及 び 装 置			667,893	48,024,660	48,692,553
		船 舶			0	13,820	13,820
		航 空 機			0	0	0
		車 輜 及 び 運 搬 具			3,903	796,193	800,096
		工 具 器 具 及 び 備 品			268,420	17,281,664	17,550,084
		調 整 額			0	0	0
		小 計			2,529,450	98,249,626	100,779,076
	法 第 389 条 関 係	総 務 大 臣 配 分			0	13,111,643	13,111,643
		県 知 事 配 分			0	1,091,265	1,091,265
小 計			0	14,202,908	14,202,908		
合 計					2,529,450	112,452,534	114,981,984

(11) 償却資産の段階別納税義務者等に関する調

(資料：概要調書)

区 分	年 度	令和2年度		
		納税義務者数 ① (人)	課税標準額 ② (千円)	② の 構成比 (%)
	150 万 円 未満のもの	1,583	704,417	0.61
	150 万 円 以上 160 万 円 未満のもの	26	40,341	0.03
	160 万 円 以上 170 万 円 未満のもの	33	54,512	0.05
	170 万 円 以上 180 万 円 未満のもの	27	47,149	0.04
	180 万 円 以上 190 万 円 未満のもの	24	44,463	0.04
	190 万 円 以上 200 万 円 未満のもの	23	44,765	0.04
	200 万 円 以上 250 万 円 未満のもの	140	311,377	0.27
	250 万 円 以上 300 万 円 未満のもの	90	247,087	0.21
	300 万 円 以上 1000万 円 未満のもの	521	2,973,802	2.57
	1000万 円 以上 2000万 円 未満のもの	239	3,447,147	2.98
	2000万 円 以上 3000万 円 未満のもの	86	2,134,951	1.85
	3000万 円 以上 1 億 円 未満のもの	191	10,940,645	9.46
	1 億 円 以上のもの	135	94,695,745	81.86
	合 計	3,118	115,686,401	100.00
法 第389条関係	総 務 大 臣 配 分	13	13,112,327	
	県 知 事 配 分	2	1,091,265	
	法 第 7 4 3 条 関 係	0	0	

(12) 都市計画税に関する調（当初算定分）

年度 区分		令和2年度	令和元年度	平成30年度	平成29年度	平成28年度
土地	課税標準額 (千円)	141,249,153	140,858,301	140,397,889	140,051,499	136,966,584
	調定額 (千円)	280,702	279,919	279,048	278,372	272,289
家屋	課税標準額 (千円)	127,119,623	123,892,118	121,761,409	124,032,137	117,342,583
	調定額 (千円)	252,779	246,349	242,216	246,697	233,414
合計	課税標準額 (千円)	268,368,776	264,750,419	262,159,298	264,083,636	254,309,167
	調定額 (千円)	533,481	526,268	521,264	525,069	505,703
	納税義務者数 (人)	13,530	13,435	13,317	13,222	13,087

(13) 国有資産等所在市町村交付金及び納付金（当初算定分）

年度 区分		令和2年度	令和元年度	平成30年度	平成29年度	平成28年度
交付金	義務者数(件)	6	6	6	6	6
	収入額 (千円)	10,097	10,803	11,463	12,830	12,730
納付金	義務者数(件)					
	収入額 (千円)					
計	義務者数(件)	6	6	6	6	6
	収入額 (千円)	10,097	10,803	11,463	12,830	12,730

第4 諸税

(1) 軽自動車税（種別割）の推移

イ 軽自動車税（種別割）課税台数

(各年4月1日現在)

車種		令和2年度		令和元年度		平成30年度		平成29年度		平成28年度			
		台数	増減	台数	増減	台数	増減	台数	増減	台数	増減		
原動機付自転車	50 cc 以下	2,749	7	2,742	△ 137	2,879	△ 192	3,071	△ 190	3,261	△ 106		
	90 cc 以下	277	0	277	5	272	1	271	△ 10	281	4		
	125 cc 以下	731	17	714	46	668	△ 16	684	50	634	23		
	ミニカ一	82	0	82	△ 10	92	0	92	△ 4	96	△ 15		
	小計	3,839	24	3,815	△ 96	3,911	△ 207	4,118	△ 154	4,272	△ 94		
軽自動車及び小型特殊自動車	二輪車	1,402	△ 5	1,407	27	1,380	42	1,338	△ 23	1,361	△ 16		
	三輪車	3	0	3	2	1	0	1	0	1	0		
	四輪車	乗用	営業用	4	0	4	1	3	1	2	△ 1	3	1
			自家用	21,031	196	20,835	1,156	19,679	△ 670	20,349	375	19,974	398
	貨物用	営業用	115	0	115	12	103	1	102	△ 4	106	0	
		自家用	6,718	101	6,617	91	6,526	△ 72	6,598	△ 103	6,701	△ 71	
	農耕用	803	1	802	36	766	61	705	43	662	42		
	特殊作業用	215	4	211	25	186	6	180	8	172	11		
	小計	30,291	297	29,994	1,350	28,644	△ 631	29,275	295	28,980	365		
二輪小型自動車	1,428	△ 5	1,433	21	1,412	20	1,392	51	1,341	△ 3			
合計	35,558	316	35,242	1,275	33,967	△ 818	34,785	192	34,593	268			

ロ 調定額の推移（現年課税分）

区分	令和2年度	令和元年度	平成30年度	平成29年度	平成28年度
調定額（千円）	257,317	254,647	245,682	247,957	219,081

* 最終調定（令和2年度は当初調定）

ハ 原動機付自転車標識交付及び返納の状況

区 分 \ 年 度	令和元年度	平成30年度	平成29年度	平成28年度
	件 数	件 数	件 数	件 数
原動機付自転車標識交付	553	570	609	674
原動機付自転車標識返納	533	609	753	791

(2) 市たばこ税の推移

* 千本当たりの税額

平成25年4月～平成28年3月 旧三級品 2,495円、旧三級品以外 5,262円
 平成28年4月～平成29年3月 旧三級品 2,925円、旧三級品以外 5,262円
 平成29年4月～平成30年3月 旧三級品 3,355円、旧三級品以外 5,262円
 平成30年4月～平成30年9月 旧三級品 4,000円、旧三級品以外 5,262円
 平成30年10月～令和元年9月 旧三級品 4,000円、旧三級品以外 5,692円
 令和元年10月～令和2年9月 旧三級品 5,692円、旧三級品以外 5,692円

区 分 \ 年 度	令和元年度	平成30年度	平成29年度	平成28年度
旧三級品の本数	1,986,540本	3,995,300本	5,215,620本	6,520,200本
旧三級品以外の本数	134,781,791本	134,977,713本	140,672,471本	144,709,868本
販売本数計	136,768,331本	138,973,013本	145,888,091本	151,230,068本
税 額	775,181,116円	751,432,596円	757,532,365円	780,286,663円
内、手持品税額	(60,770円)	(3,680,910円)	(94,438円)	(118,300円)

(3) 入湯税に関する調

年度 \ 区分	入湯客数	税 率 (1人1日)	税 額	特別徴収 義務者数
令和元年度	91,512人	150円	13,726,800円	6
平成30年度	74,489人		11,173,350円	4
平成29年度	72,475人		10,871,250円	4
平成28年度	63,858人		9,578,700円	4
平成27年度	60,074人		9,011,100円	4

(4) 税務証明等の発行件数

種 別	有・無料の別	令和元年度	平成30年度	平成29年度	平成28年度
所得証明	有料	12,940	14,314	15,777	16,104
納税証明	有料	2,172	2,222	2,276	2,063
非課税証明	有料	590	600	652	760
住宅用家屋証明	有料	337	323	326	377
営業証明	有料	17	36	21	26
評価証明	有料	1,771	1,809	1,714	1,733
税額証明	有料	79	85	105	81
全部事項証明（公課）	有料	368	399	338	336
評価通知	無料	1,306	1,440	1,430	1,622
軽自動車税納税証明	無料	2,462	2,620	2,638	1,666
その他	有料	214	213	203	172
	無料	2,577	2,686	2,689	2,734
公用証明	無料	1,411	1,400	1,065	847
他市町村公用証明	無料	1,808	2,175	2,179	2,216
計	有料	18,488	20,001	21,412	21,652
	無料	9,564	10,321	10,001	9,085
土地台帳・公図閲覧	有料	2,467	2,300	2,370	2,818
	無料	137	127	63	45
手数料（千円）	—	7,496	7,820	8,182	8,523

(5) 無料税務相談件数

(単位：件)

年度 件数	令和元年度	平成30年度	平成29年度	平成28年度	平成27年度
	相談件数	40	40	19	25

* 相談日は毎月10日（閉庁日の場合は翌開庁日）、実施月は4月から1月までの10か月

第5 税 収

(1) 市税徴収実績に関する調

区 分		年 度	令和元年度	平成30年度	平成29年度	平成28年度	平成27年度
調 定 額	現年課税分	(千円)	16,680,507	16,402,588	16,039,812	16,016,245	16,020,431
	滞納繰越分	(千円)	388,566	464,264	631,977	788,719	937,873
	計	(千円)	17,069,073	16,866,852	16,671,789	16,804,964	16,958,304
収 入 済 額	現年課税分	(千円)	16,604,122	16,292,543	15,924,327	15,864,174	15,826,565
	滞納繰越分	(千円)	131,593	132,593	199,683	228,036	225,120
	計	(千円)	16,735,715	16,425,136	16,124,010	16,092,210	16,051,685
収 納 率	現年課税分	(%)	99.5	99.3	99.3	99.1	98.8
	滞納繰越分	(%)	33.9	28.6	31.6	28.9	24.0
	計	(%)	98.0	97.4	96.7	95.8	94.7

(2) 納税義務者数等の推移

(単位：人)

区 分		年 度	令和元年度	平成30年度	平成29年度	平成28年度	平成27年度
市 民 税	個 人		49,402	49,030	48,827	48,214	47,611
	法 人		2,291	2,452	2,431	2,390	2,363
固 定 資 産 税	土 地		24,208	24,062	23,931	23,732	23,511
	家 屋		24,768	24,694	24,551	24,453	24,318
	償 却 資 産		3,239	3,179	3,139	3,071	3,135
都 市 計 画 税			13,435	13,317	13,222	13,087	12,964
特 別 土 地 保 有 税			—	—	—	—	—
軽 自 動 車 税 (台)			35,242	33,967	34,785	34,593	34,325
入 湯 税			6	4	4	4	4

* 各年度とも当初調定分

* 個人の市民税については分離課税に係る所得割を含まず

(3) 年度別市税滞納状況（現年繰越分）

区 分		年 度				
		令和元年度	平成30年度	平成29年度	平成28年度	平成27年度
個人市民税	税 額 (千円)	37,240	48,144	52,368	71,979	81,628
	人 数 (人)	957	1,118	1,201	1,492	1,690
法人市民税	税 額 (千円)	1,062	3,666	1,856	2,222	2,458
	人 数 (人)	15	19	30	37	43
固定資産税 都市計画税	税 額 (千円)	33,942	53,401	58,087	74,169	106,981
	人 数 (人)	473	589	613	883	942
軽自動車税	税 額 (千円)	1,562	2,162	2,911	3,672	2,691
	人 数 (人)	152	222	288	397	465
特 別 土 地 保 有 税	税 額 (千円)	—	—	—	—	—
	人 数 (人)	—	—	—	—	—
合 計	税 額 (千円)	73,806	107,373	115,222	152,042	193,758
	人 数 (人)	1,597	1,948	2,132	2,809	3,140

(4) 令和元年度市税滞納繰越額経過調

(単位：円)

税 目	滞 納 繰 越 分 調 定 額 ①	滞 納 繰 越 分 収 入 額 ②	不 納 欠 損 処 分 額 ③	滞 納 繰 越 分	現 年 度 分	滞 納 繰 越 額 (④+⑤) ⑥
				翌 年 度 繰 越 額 (①-②-③) ④	翌 年 度 繰 越 額 ⑤	
個 人 市 民 税	169,083,167	48,655,382	18,578,500	101,849,285	37,240,090	139,089,375
法 人 市 民 税	8,040,163	1,105,770	460,231	6,474,162	1,061,600	7,535,762
固 定 資 産 税	186,627,909	70,063,884	35,893,804	80,670,221	31,658,908	112,329,129
軽 自 動 車 税	6,690,238	2,047,502	280,000	4,362,736	1,562,409	5,925,145
特 別 土 地 保 有 税	4,668,400	4,668,400	0	0	0	0
都 市 計 画 税	13,456,601	5,051,880	2,588,083	5,816,638	2,282,734	8,099,372
計	388,566,478	131,592,818	57,800,618	199,173,042	73,805,741	272,978,783

(5) 差押処分執行状況

(単位：件)

区 分		種 別		不 動 産	債 権	電話加入権	計
平成 30 年 度 末				85	1,010	0	1,095
令和元年度	執 行			19	2,611	0	2,630
	解 除	換 価		1	2,299	0	2,300
		徴収その他			16	302	0
令和元年度末				87	1,020	0	1,107

(6) 不納欠損処分

イ 令和元年度不納欠損処分状況

税 目	区 分	件 数 (件)	金 額 (円)
個人市民税	時 効 ※①	0	0
	執 行 停 止 ※②	124	9,596,980
	即 時 消 滅 ※③	34	9,931,569
	計	158	19,528,549
法人市民税	時 効	0	0
	執 行 停 止	6	460,231
	即 時 消 滅	0	0
	計	6	460,231
固定資産税 都市計画税	時 効	0	0
	執 行 停 止	63	13,686,900
	即 時 消 滅	8	26,423,487
	計	71	40,110,387
特別土地保有税	時 効	0	0
	執 行 停 止	0	0
	即 時 消 滅	0	0
	計	0	0
軽自動車税	時 効	0	0
	執 行 停 止	43	280,000
	即 時 消 滅	0	0
	計	43	280,000
合 計	時 効	0	0
	執 行 停 止	236	24,024,111
	即 時 消 滅	42	36,355,056
	計	278	60,379,167

※ ①法第18条第1項（5年消滅時効）

②法第15条の7第4項（執行停止後3年経過または執行停止中時効）

③法第15条の7第5項（即時消滅）

□ 年度別不納欠損処分状況

年度 税目		令和元年度			平成30年度			平成29年度		
		件数 (件)	金額 (千円)	割合 (%)	件数 (件)	金額 (千円)	割合 (%)	件数 (件)	金額 (千円)	割合 (%)
市民税	個人	158	19,529	32.3	182	14,658	24.3	214	18,817	36.2
	法人	6	460	0.8	8	783	1.3	14	1,323	2.5
固定資産税 都市計画税		71	40,110	66.3	89	36,024	59.6	108	57,093	109.6
特別土地保有税		0	0	0.0	0	0	0.0	0	0	0.0
軽自動車税		43	280	0.5	68	585	1.0	77	595	1.1
合計		278	60,379	100.0	347	52,050	86.2	413	77,828	149.5
事由別	法第18条 第1項	0	0	0.0	0	0	0.0	0	0	0.0
	法第15条の7 第4項	236	24,024	39.8	329	35,304	58.5	394	46,772	89.9
	法第15条の7 第5項	42	36,355	60.2	18	16,746	27.7	19	31,056	59.7
	合計	278	60,379	100.0	347	52,050	86.2	413	77,828	149.5

(7) 滞納処分の執行停止状況

イ 執行停止の税目別内訳

区分		年度		令和元年度	平成30年度	平成29年度	平成28年度	
		件数 (件)	金額 (千円)	割合 (%)	件数 (件)	金額 (千円)	割合 (%)	件数 (件)
市民税 (県民税含)	個人	件数 (件)		1,263	1,796	745	531	
		金額 (千円)		47,486	52,209	19,413	14,953	
		割合 (%)		52.2	57.2	23.2	2.1	
	法人	件数 (件)		14	31	19	7	
		金額 (千円)		1,001	1,879	1,230	410,231	
		割合 (%)		1.1	2.1	1.5	57.8	
固定資産税 都市計画税	件数 (件)		541	679	419	381		
	金額 (千円)		41,314	35,612	62,176	11,674		
	割合 (%)		45.5	39.0	74.4	1.7		
軽自動車税	件数 (件)		160	247	128	56		
	金額 (千円)		1,076	1,573	714	272,400		
	割合 (%)		1.2	1.7	0.9	38.4		
特別土地保有税	件数 (件)		0	0	0	0		
	金額 (千円)		0	0	0	0		
	割合 (%)		0.0	0.0	0.0	0.0		
合計	件数 (件)		1,978	2,753	1,311	975		
	金額 (千円)		90,877	91,273	83,533	709,258		
	割合 (%)		100.0	100.0	100.0	100.0		

ロ 執行停止の事由別内訳

事由 \ 年度	令和元年度			平成30年度			平成29年度		
	件数 (件)	金額 (千円)	割合 (%)	件数 (件)	金額 (千円)	割合 (%)	件数 (件)	金額 (千円)	割合 (%)
法15条の7第1項第1号該当	4,303	88,503	62.5	6,398	128,793	79.5	1,789	62,066	57.5
法15条の7第1項第2号該当	204	2,342	1.7	520	6,310	3.9	585	6,865	6.4
法15条の7第1項第3号該当	275	7,101	5.0	298	7,439	4.6	364	5,303	4.9
法15条の7第5項該当	313	43,554	30.8	99	19,472	12.0	215	33,673	31.2
合計	5,095	141,500	100.0	7,315	162,014	100.0	2,953	107,907	100.0

※国民健康保険税を含む

(8) 督促状発行の状況

(単位：件)

税目 \ 年度	令和元年度	平成30年度	平成29年度	平成28年度	平成27年度
市 県 民 税	9,725	9,500	9,836	10,027	11,007
法 人 市 民 税	137	132	84	133	155
固 定 資 産 税 都 市 計 画 税	8,864	8,655	9,308	9,498	9,074
特別土地保有税	0	0	0	0	0
軽自動車税	3,356	3,475	3,869	3,971	4,039
国民健康保険税	11,796	12,654	14,232	15,512	16,887
合計	33,878	34,416	37,329	39,141	41,162

(9) 延滞金及び督促手数料の調

(単位：千円)

区分 \ 年度	令和元年度	平成30年度	平成29年度	平成28年度	平成27年度
延滞金	20,577	30,145	34,808	40,997	46,193
督促手数料	2	3	1	2	10
合計	20,579	30,148	34,809	40,999	46,203

※国民健康保険税を含む

(10) 市税過誤納金還付状況

税目	区分 年度	還付すべき額		還付済額		還付未済額	
		件数(件)	金額(円)	件数(件)	金額(円)	件数(件)	金額(円)
市 県 民 税	令和元	3,193	43,811,595	2,920	38,860,664	273	4,950,931
	平成30	2,842	49,274,814	2,676	44,296,920	166	4,977,894
	平成29	2,919	46,967,307	2,733	42,424,233	186	4,543,074
法 人 市 民 税	令和元	424	30,432,900	424	30,432,900	0	0
	平成30	435	124,186,900	431	124,151,300	4	35,600
	平成29	420	130,628,400	415	130,293,200	5	335,200
固 定 資 産 税 都 市 計 画 税	令和元	430	19,446,597	377	18,554,548	53	892,049
	平成30	628	12,622,812	588	11,866,890	40	755,922
	平成29	334	10,169,483	305	9,735,755	29	433,728
軽自動車税	令和元	60	397,549	51	336,393	9	61,156
	平成30	111	669,434	97	618,982	14	50,452
	平成29	86	486,655	69	390,843	17	95,812
特別土地保有税	令和元	0	0	0	0	0	0
	平成30	0	0	0	0	0	0
	平成29	0	0	0	0	0	0
入 湯 税	令和元	0	0	0	0	0	0
	平成30	0	0	0	0	0	0
	平成29	0	0	0	0	0	0
そ の 他	令和元	3	68,306	3	68,306	0	0
	平成30	4	1,394	4	1,394	0	0
	平成29	3	1,440	3	1,440	0	0
合 計	令和元	4,110	94,156,947	3,775	88,252,811	335	5,904,136
	平成30	4,020	186,755,354	3,796	180,935,486	224	5,819,868
	平成29	3,762	188,253,285	3,525	182,845,471	237	5,407,814

(11) 令和元年度口座振替による収納状況調

税目		納期				合計
		1	2	3	4	
市 県 民 税	件数 (件)	3,541	3,151	2,792	2,819	12,303
	金額 (千円)	182,591	110,978	179,031	179,459	652,059
固定資産税 都市計画税	件数 (件)	18,469	18,483	18,501	18,363	73,816
	金額 (千円)	809,107	779,895	783,200	777,962	3,150,164
軽自動車税	件数 (件)	9,311	—	—	—	9,311
	金額 (千円)	59,564	—	—	—	59,564
合 計	件数 (件)	31,321	21,634	21,293	21,182	95,430
	金額 (千円)	1,051,262	890,873	962,231	957,421	3,861,787

* 残高不足による振替不能分 (再振替) は除く

(12) 令和元年度口座振替・コンビニによる収納状況調

(単位: 千円)

税目		区分	口座振替 納付額	件数 (件)	利用率 (%)	コンビニ 納付額	件数 (件)	利用率 (%)
市 県 民 税	現年課税分		733,056	12,484	31.9	437,100	17,711	45.3
	滞納繰越分		0	0	0.0	20,262	1,372	32.5
	計		733,056	12,484	28.8	457,362	19,083	44.0
固定資産税 都市計画税	現年課税分		3,150,551	73,825	60.0	560,920	26,114	21.2
	滞納繰越分		0	0	0.0	5,404	412	19.6
	計		3,150,551	73,825	59.0	566,324	26,526	21.2
軽自動車税	現年課税分		59,870	9,137	26.0	133,351	18,252	52.0
	滞納繰越分		0	0	0.0	294	49	14.2
	計		59,870	9,137	25.8	133,645	18,301	51.7
合 計	現年課税分		3,943,477	95,446	48.4	1,131,371	62,077	31.5
	滞納繰越分		0	0	0.0	25,960	1,833	27.5
	計		3,943,477	95,446	46.8	1,157,331	63,910	31.4

* 利用率は、収納件数による

令和2年度 市税の概要

令和2年12月 発行

御殿場市総務部税務課

〒412-8601

静岡県御殿場市萩原483番地

電話 0550(82)4128