

マイナポイントを利用するためには「マイキーID」の設定が必要です。「マイキーID」の設定方法を説明します。

準備 - パソコン・ICカードリーダーの準備とソフトのインストール

1 パソコンとICカードリーダーの準備

「マイキーID作成・登録準備ソフト」をインストールするパソコンとマイナンバーカードに対応したICカードリーダーを準備します。

動作環境

- パソコン
 - OS (Microsoft Windows 7, 8.1,10)
 - ブラウザ (Internet Explorer 11)
- ICカードリーダー
 - 「公的個人認証サービスポータル」の「マイナンバーカードに対応したICカードリーダー一覧」にあてはまる機種を準備
 - https://www.jpki.go.jp/prepare/reader_writer.html

マイナンバーカードに対応したICカードリーダー一覧はこちら

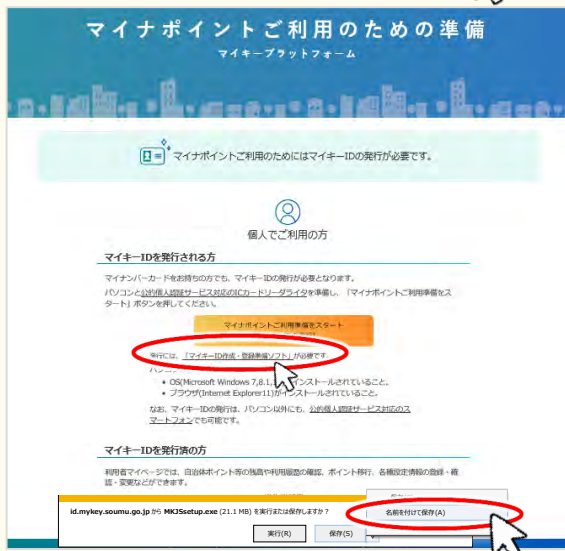


2 「マイキーID作成・登録準備ソフト」のインストール

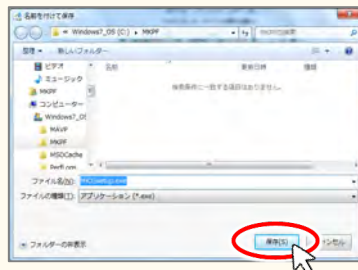
1. インターネットで「マイキープラットフォーム」を検索し、表示します。「マイキーID作成・登録準備ソフト」をクリックし、「名前を付けて保存」をクリックします。

- マイキープラットフォームサイト
<https://id.mykey.soumu.go.jp/>

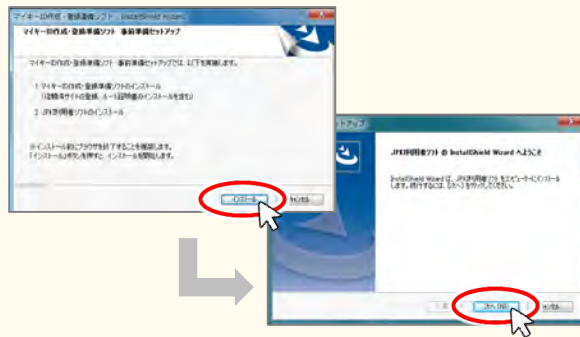
マイキープラットフォーム



2. 「マイキーID作成・登録準備ソフト」のファイルを任意の場所(デスクトップ等)に保存します。



3. 任意の場所に保存した「マイキーID作成・登録準備ソフト」のファイルをダブルクリックします。表示される画面の指示に従い「マイキーID作成・登録準備ソフト」をインストールします。



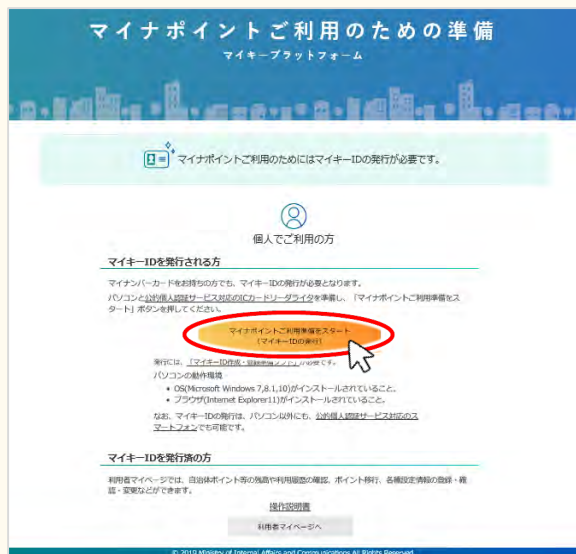
3 ICカードリーダーの設定

準備したパソコンにマイナンバーカードを読み取るためのICカードリーダーを接続します。正しく接続されない場合は、「公的個人認証サービスポータル」の「ICカードリーダーに関するご質問」をご参照ください。<https://www.jpki.go.jp/faq/iccardrw.html>

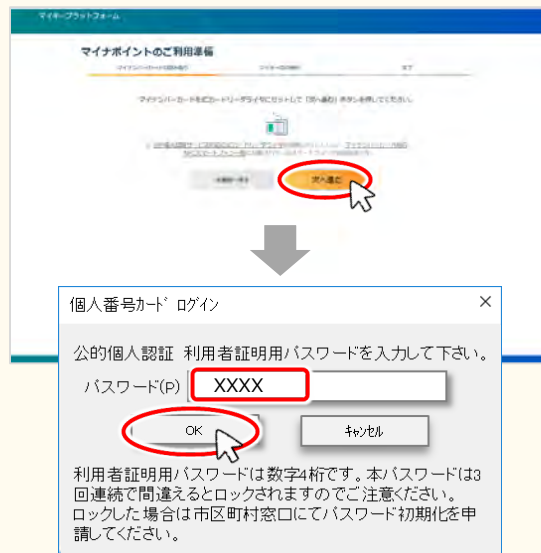
マイキーIDの設定手順

- 1** インターネットで「マイキープラットフォーム」を検索し、表示します。「マイナポイントご利用準備をスタート(マイキーIDの発行)」をクリックします。

<https://id.mykey.soumu.go.jp/>



- 2** マイナンバーカードをセットし、ICカードリーダライタで読み取り、「次へ進む」をクリックします。利用者証明用パスワード(4桁)^{※1}を入力し、「OK」をクリックします。

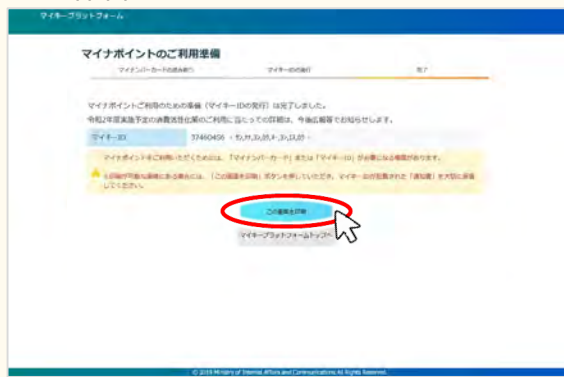


※1マイナンバーカード受け取り時に設定した、数字4桁になります。

- 3** マイキーIDが自動生成され、画面上に表示されます。マイキーIDを確認し、「発行」をクリックします。



- 4** マイキーIDの設定は完了です。マイキーIDはメモするか、「この画面を印刷」をクリックし、印刷したマイキーIDが記載された「通知書」を印刷し、大切に保管してください。



FAQ

- マイナポイントサイト <https://mynumbercard.point.soumu.go.jp/>

マイナポイント
サイトはこちら



お問い合わせ

- マイナンバー総合フリーダイヤル **0120-95-0178** (音声ガイダンスに従って「5番」を選択してください。)

※当該資料に記載した画面は、現時点のイメージです。最終的なデザインは変更になる可能性があります。