

令和 3 年度

# 市 税 の 概 要

御 殿 場 市

# 目 次

第1 総 括	1
1 御殿場市の概要	1
(1) 地勢	1
(2) 位置と面積	1
(3) 市域の変遷	2
(4) 御殿場市の木・花・鳥	2
(5) 人口及び世帯数の推移	2
(6) 令和3年度御殿場市行政機構図	3
(7) 令和3年度一般会計歳入歳出予算（当初）	5
(8) 令和2年度一般会計歳入歳出決算	7
(9) 一般会計歳入額と市税収入額の推移	9
2 税務機構・その他	10
(1) 税務機構	10
(2) 事務分掌	11
3 市税収入状況等	12
(1) 令和2年度市税徴収実績	12
(2) 市税の収入状況	13
(3) 税率及び納期（令和3年度）	14
(4) 市税負担状況	16
(5) 市税の賦課徴収に要する経費	17
第2 市民税	18
1 個人市民税	18
(1) 年度別納税義務者数	18
(2) 年度別課税標準額及び調定額の推移	19
(3) 年度別普通徴収及び特別徴収調定額	19
(4) 令和3年度所得者区分別課税状況調	20
(5) 課税標準額段階別所得割額調	21
(6) 個人市民税個人負担額割合の比較	22

2	法人市民税	22
	(1) 法人市民税年度別調定額	22
	(2) 法人市民税納税義務者数	23
第3	固定資産税・都市計画税	24
	(1) 納税義務者数の推移	24
	(2) 固定資産税課税標準額及び調定額（当初算定分）	24
	(3) 土地評価額等の調	25
	(4) 土地の評価水準（平均価格）の推移	27
	(5) 家屋評価額等の調	27
	(6) 新增分家屋調査状況	28
	(7) 減少分家屋調査状況	28
	(8) 土地異動処理状況	29
	(9) 家屋異動処理状況	29
	(10) 償却資産の価格等に関する調	30
	(11) 償却資産の段階別納税義務者等に関する調	31
	(12) 都市計画税に関する調（当初算定分）	32
	(13) 国有資産等所在市町村交付金及び納付金（当初算定分）	32
第4	諸税	33
	(1) 軽自動車税（種別割）の推移	33
	イ 軽自動車税（種別割）課税台数	33
	ロ 調定額の推移（現年課税分）	33
	ハ 原動機付自転車標識交付及び返納の状況	34
	(2) 市たばこ税の推移	34
	(3) 入湯税に関する調	34
	(4) 税務証明等の発行件数	35
	(5) 無料税務相談件数	35

第5 税 収	36
(1) 市税徴収実績に関する調	36
(2) 納税義務者数の推移	36
(3) 年度別市税滞納状況（現年繰越分）	37
(4) 令和2年度市税滞納繰越額経過調	37
(5) 差押処分執行状況	38
(6) 不納欠損処分	39
イ 令和2年度不納欠損処分状況	39
ロ 年度別不納欠損処分状況	40
(7) 滞納処分の執行停止状況	40
イ 執行停止の税目別内訳	40
ロ 執行停止の事由別内訳	41
(8) 督促状発行の状況	41
(9) 延滞金及び督促手数料の調	41
(10) 市税過誤納金還付状況	42
(11) 令和2年度口座振替による収納状況調	43
(12) 令和2年度口座振替・コンビニによる収納状況調	43

※ 数字の単位未満は原則として四捨五入したため、総数とその内訳の計が一致しない場合があります。

# 第1 総括

## 1 御殿場市の概要

### (1) 地勢

御殿場市は静岡県の東部に位置し、富士と箱根の弓状の裾合に形成された高原のまちです。

この地は分水界で、南斜面は黄瀬川に沿い、北斜面は鮎沢川流域の一带です。市域は、東が箱根外輪山の頂、西は富士山頂に達し、南は裾野市、北は小山町を境としています。面積は194.90 km<sup>2</sup>で、集落地・山岳地・演習場がおおむね3分の1ずつとなっています。気候は高原のため、夏が涼しいことも特徴としてあげられます。

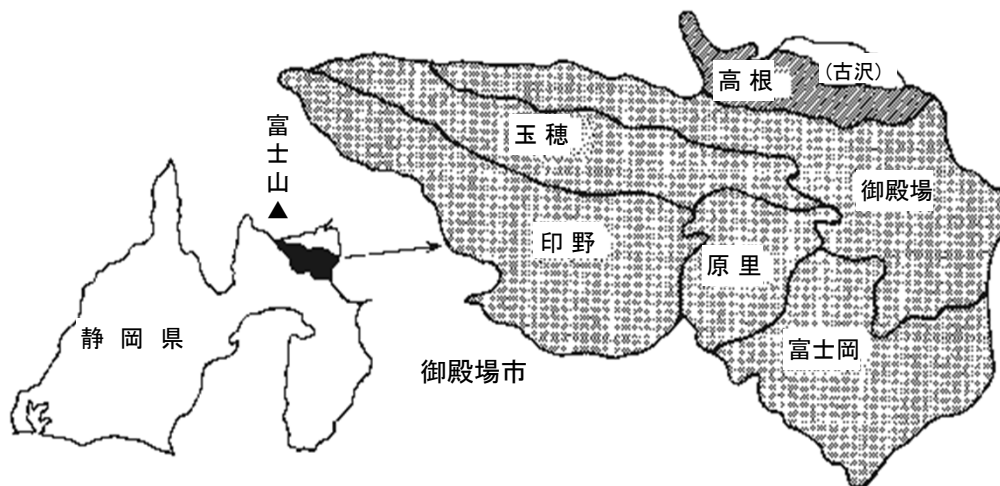
### (2) 位置と面積

□経緯度 東経 138° 56' 06" (市役所)

北緯 35° 18' 31"

□海拔 459.8m (市役所)

□面積 194.90 km<sup>2</sup> (東西24km、南北16km)



### (3) 市域の変遷

- 昭和30. 2. 11 駿東郡御殿場町、富士岡村、原里村、玉穂村、印野村の対等合併により市制を施行
- 昭和31. 1. 1 駿東郡高根村を編入合併
- 昭和32. 9. 1 駿東郡小山町大字古沢を編入合併

### (4) 御殿場市の木・花・鳥

#### □市の木 けやき

富士山麓に多産し、建築材（大黒柱）として多く用いられます。巨樹に生長するたくましい樹勢は、発展してゆく市の姿を象徴するにふさわしいものです。

#### □市の花 富士桜

富士山麓に多く自生。樹高は3～4メートルぐらいで、小さな花が樹いっばいに咲き、清純にして気品がある。その美しさは、春の御殿場を代表する景観です。

#### □市の鳥 くろつぐみ

4月から5月にかけて、南方から富士山麓に渡来する夏鳥です。比較的低い林の中の人家の近くに住み“キョロツ、キョロツ、コケキコキョキ”と美しい声で、朗らかに鳴きます。

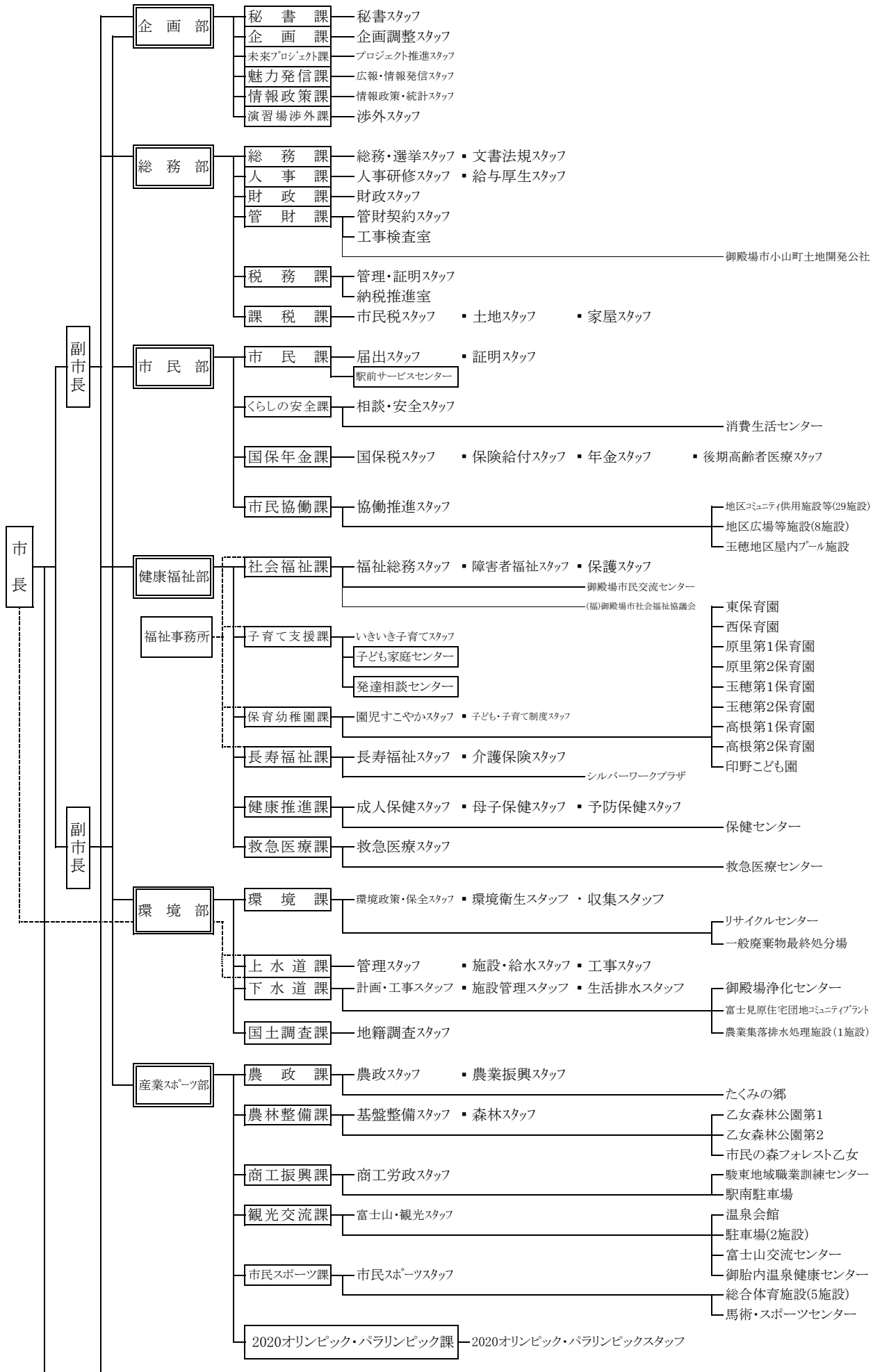
### (5) 人口及び世帯数の推移

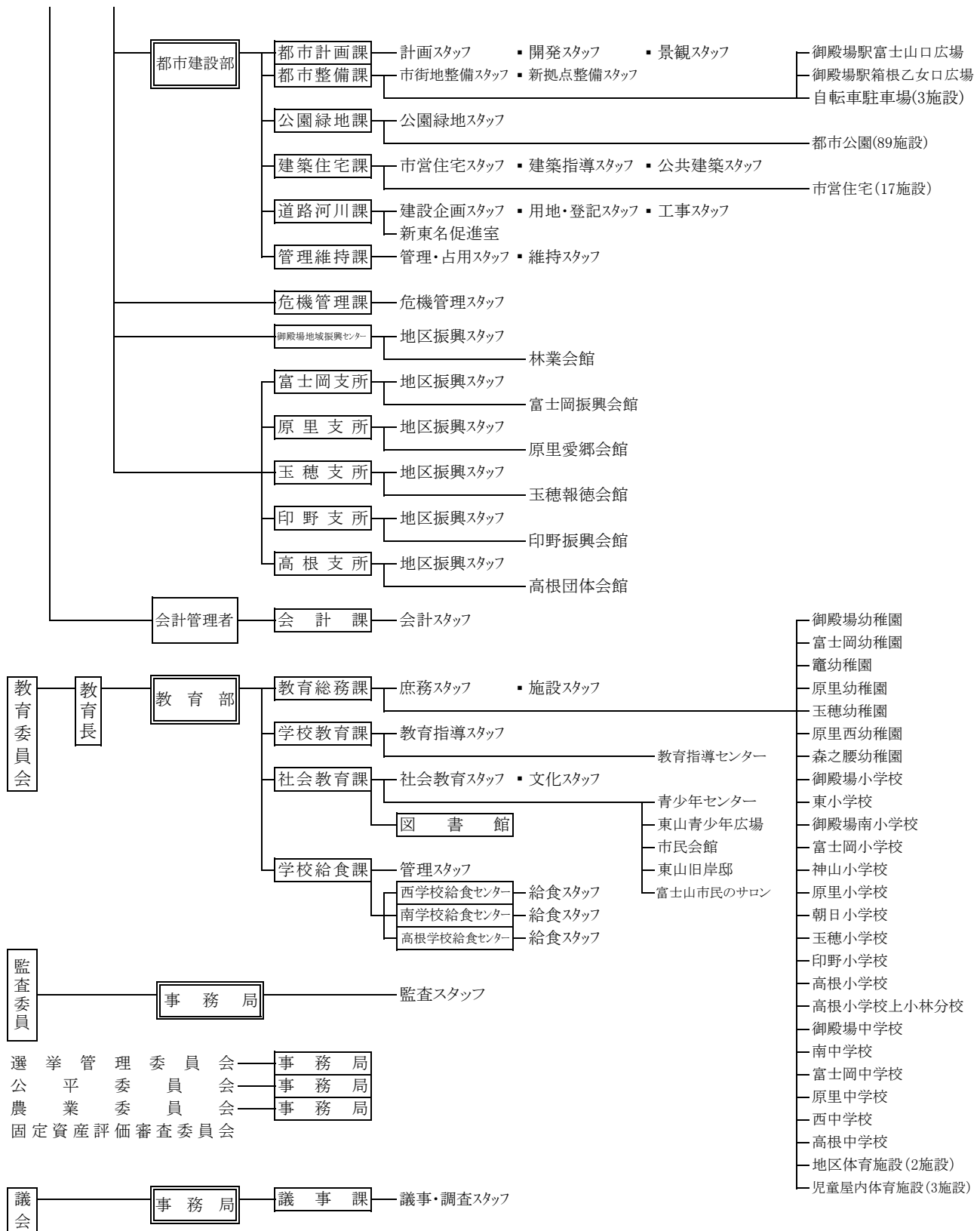
(各年4月1日現在)

区分		年度	令和3	令和2	令和元	平成30	平成29
人口 (人)	男		44,577	44,873	45,128	45,156	45,341
	女		42,477	42,808	43,129	43,338	43,456
	計		87,054	87,681	88,257	88,494	88,797
世帯数			37,915	37,555	37,013	36,450	36,084
一世帯当たり人口(人)			2.29	2.33	2.38	2.42	2.46

# 令和3年度 御殿場市行政機構図

令和3年4月1日現在







## (7) 令和3年度一般会計歳入歳出予算(当初)

## 歳入の部

(単位:千円)

区 分	本年度予算額 (A)	前年度予算額 (B)	比較増減 (A) - (B)	(A)の 構成比(%)
1 市 税	13,347,090	15,367,299	△ 2,020,209	37.9
(1) 市 民 税	5,531,950	6,704,036	△ 1,172,086	( 15.7)
(2) 固 定 資 産 税	6,327,672	7,134,673	△ 807,001	( 18.0)
(3) 軽 自 動 車 税	265,534	252,570	12,964	( 0.8)
(4) 市 た ば こ 税	740,000	750,000	△ 10,000	( 2.1)
(5) 都 市 計 画 税	462,134	507,720	△ 45,586	( 1.3)
(6) 入 湯 税	19,800	18,300	1,500	( 0.0)
2 地 方 譲 与 税	256,814	276,814	△ 20,000	0.7
3 利 子 割 交 付 金	12,000	15,000	△ 3,000	0.0
4 配 当 割 交 付 金	35,000	40,000	△ 5,000	0.1
5 株 式 等 譲 渡 所 得 割 交 付 金	36,000	36,000	0	0.1
6 法 人 事 業 税 交 付 金	190,000	190,000	0	0.5
7 地 方 消 費 税 交 付 金	1,800,000	2,000,000	△ 200,000	5.1
8 ゴ ル フ 場 利 用 税 交 付 金	130,000	160,000	△ 30,000	0.4
9 環 境 性 能 割 交 付 金	28,000	38,000	△ 10,000	0.1
10 国 有 提 供 施 設 等 所 在 市 町 村 助 成 交 付 金	160,000	180,000	△ 20,000	0.5
11 地 方 特 例 交 付 金	714,046	67,000	647,046	2.0
12 地 方 交 付 税	50,000	50,000	0	0.1
13 交 通 安 全 対 策 特 別 交 付 金	15,000	16,000	△ 1,000	0.1
14 分 担 金 及 び 負 担 金	182,484	189,985	△ 7,501	0.5
15 使 用 料 及 び 手 数 料	1,105,951	1,150,428	△ 44,477	3.1
16 国 庫 支 出 金	5,247,966	5,389,512	△ 141,546	14.9
17 県 支 出 金	1,907,677	2,537,255	△ 629,578	5.4
18 財 産 収 入	616,136	176,961	439,175	1.8
19 寄 附 金	595,215	215,605	379,610	1.7
20 繰 入 金	6,752,511	5,145,626	1,606,885	19.2
21 繰 越 金	200,000	300,000	△ 100,000	0.6
22 諸 収 入	718,310	806,315	△ 88,005	2.0
23 市 債	1,119,800	1,562,200	△ 442,400	3.2
歳 入 合 計	35,220,000	35,910,000	△ 690,000	100.0

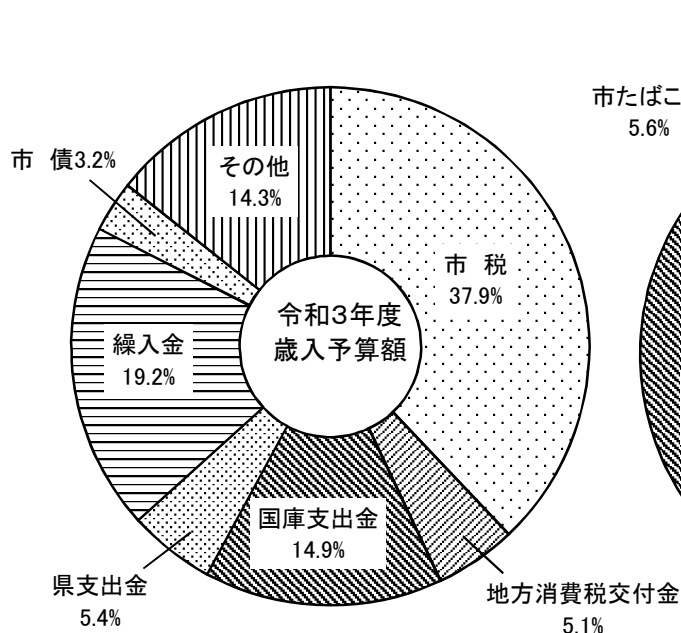
## ○ 市税の主な特徴

- (1) 市民税は、個人市民税については、新型コロナウイルス感染症拡大の影響による個人所得の減を見込み、法人市民税については、法人税割の税率改正及び新型コロナウイルス感染症拡大の影響による減を見込み、全体では11億7千万円余、前年度比17.5%の減を見込みました。
- (2) 固定資産税は、土地については、評価替えにより減を見込み、家屋については、評価替え及び新型コロナウイルス対策減免による減を見込み、償却資産については、企業の設備投資の冷え込み等による減を見込み、全体では、8億7百万円余、前年度比11.3%の減を見込みました。
- (3) 軽自動車税は、環境性能割については、4百万円余、前年度比59.2%の増を見込み、種別割については、四輪乗用軽自動車の登録台数の増加により、8百万円余、前年度比3.5%の増を見込みました。
- (4) 市たばこ税は、健康志向等の影響による消費本数の減が予想されることから、1千万円、前年度比1.3%の減を見込みました。
- (5) 都市計画税は、固定資産税と同様の理由により、土地・家屋合わせて4千5百万円余、前年度比9.0%の減を見込みました。

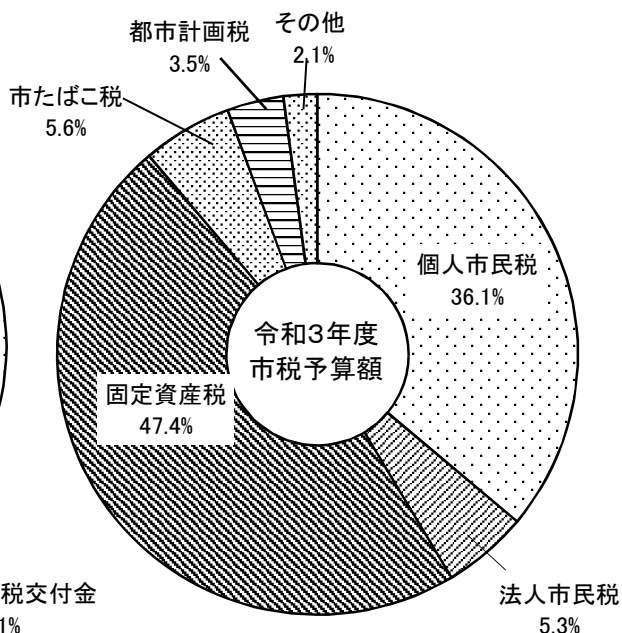
歳 出 の 部

(単位：千円)

科 目	区 分	本年度予算額 (A)	前年度予算額 (B)	比較増減 (A) - (B)	(A)の 構成比(%)
1	議 会 費	231,001	231,325	△ 324	0.6
2	総 務 費	5,021,420	4,512,864	508,556	14.3
3	民 生 費	11,679,308	11,696,116	△ 16,808	33.2
4	衛 生 費	2,908,321	2,759,105	149,216	8.3
5	労 働 費	41,098	84,566	△ 43,468	0.1
6	農 林 水 産 業 費	813,072	1,074,234	△ 261,162	2.3
7	商 工 費	589,339	593,156	△ 3,817	1.7
8	土 木 費	5,161,629	5,474,602	△ 312,973	14.6
9	消 防 費	1,236,999	1,258,981	△ 21,982	3.5
10	教 育 費	4,478,153	5,219,589	△ 741,436	12.7
11	災 害 復 旧 費	162	193	△ 31	0.0
12	公 債 費	2,959,300	2,929,767	29,533	8.4
13	諸 支 出 金	1	1	0	0.0
14	予 備 費	100,197	75,501	24,696	0.3
歳 出 合 計		35,220,000	35,910,000	△ 690,000	100.0



令和3年度歳入予算額割合



令和3年度市税予算額割合

## (8) 令和2年度一般会計歳入歳出決算

## 歳入の部

(単位：千円)

科目	区分	予算現額 (A)	収入済額 (B)	増減額 (B) - (A)	(B)の 構成比(%)
1	市 税	15,236,412	16,268,726	1,032,314	31.6
	(1) 市 民 税	6,667,409	7,249,288	581,879	( 14.1)
	(2) 固 定 資 産 税	7,040,413	7,465,886	425,473	( 14.5)
	(3) 軽 自 動 車 税	252,570	269,635	17,065	( 0.5)
	(4) 市 た ば こ 税	750,000	739,710	△ 10,290	( 1.5)
	(5) 都 市 計 画 税	507,720	529,586	21,866	( 1.0)
	(6) 入 湯 税	18,300	14,621	△ 3,679	( 0.0)
2	地 方 譲 与 税	256,814	286,390	29,576	0.6
3	利 子 割 交 付 金	12,000	13,298	1,298	0.0
4	配 当 割 交 付 金	40,000	56,636	16,636	0.1
5	株 式 等 譲 渡 所 得 割 交 付 金	36,000	76,841	40,841	0.1
6	法 人 事 業 税 交 付 金	190,000	187,996	△ 2,004	0.4
7	地 方 消 費 税 交 付 金	1,900,000	2,001,909	101,909	3.9
8	ゴ ル フ 場 利 用 税 交 付 金	140,000	155,779	15,779	0.3
9	環 境 性 能 割 交 付 金	27,000	31,020	4,020	0.1
10	国 有 提 供 施 設 等 所 在 市 町 村 助 成 交 付 金	160,470	160,470	0	0.3
11	地 方 特 例 交 付 金	67,000	97,700	30,700	0.2
12	地 方 交 付 税	50,000	54,556	4,556	0.1
13	交 通 安 全 対 策 特 別 交 付 金	16,000	17,232	1,232	0.0
14	分 担 金 及 び 負 担 金	226,994	201,192	△ 25,802	0.4
15	使 用 料 及 び 手 数 料	1,160,428	1,111,377	△ 49,051	2.2
16	国 庫 支 出 金	15,939,049	15,508,632	△ 430,417	30.1
17	県 支 出 金	2,301,278	1,924,012	△ 377,266	3.7
18	財 産 収 入	1,261,245	766,845	△ 494,400	1.5
19	寄 附 金	1,463,400	1,462,272	△ 1,128	2.8
20	繰 入 金	6,551,015	6,227,991	△ 323,024	12.1
21	繰 越 金	2,230,335	2,230,335	0	4.3
22	諸 収 入	780,507	774,546	△ 5,961	1.5
23	市 債	2,516,600	1,890,500	△ 626,100	3.7
	歳 入 合 計	52,562,547	51,506,255	△ 1,056,292	100.0

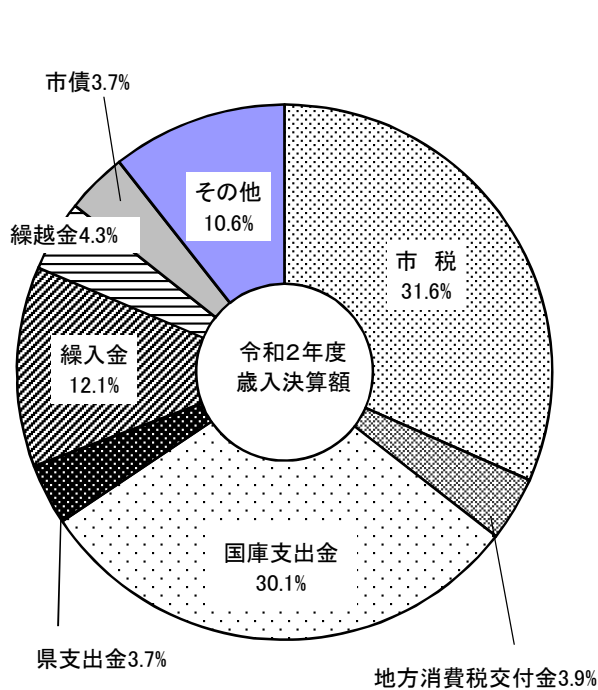
## ○ 市税の主な特徴

- (1) 市民税は、雇用環境の改善が続き個人市民税が増加したこと、新型コロナウイルス感染症拡大の影響に対する猶予の特例による減収を見込んで補正を行ったこと等により、予算額に対し5億8千万円余、8.7%の増となりました。
- (2) 固定資産税は、現況地目の宅地化や新築家屋の増、大手企業を中心に設備投資がみられたこと等により、土地・家屋・償却資産ともに増加したため、予算額に対し4億2千万円余、6.0%の増となりました。
- (3) 軽自動車税は、軽四輪乗用自家用車の登録台数の伸びが大きかったことや重課税率適用台数が見込みより増加したこと等により、予算額に対し1千7百万円余、6.8%の増となりました。
- (4) 市たばこ税は、健康志向や喫煙制限及び新型コロナウイルス感染症の拡大が影響し、たばこの消費本数が減少したことから、予算額に対し1千万円余、1.4%の減となりました。
- (5) 都市計画税は、固定資産税と同様の理由により、土地・家屋合わせて予算額に対し2千百万円余、4.3%の増となりました。

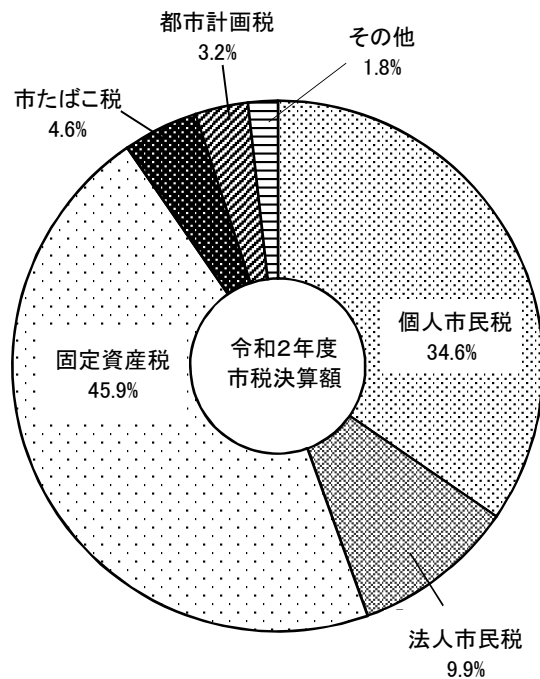
歳 出 の 部

(単位：千円)

科 目	区 分	予 算 現 額 (A)	支 出 済 額 (B)	増 減 額 (A) - (B)	(B) の 構 成 比 (%)
1	議 会 費	235,379	225,560	9,819	0.5
2	総 務 費	18,290,847	18,087,795	203,052	36.5
3	民 生 費	11,935,468	11,512,351	423,117	23.2
4	衛 生 費	2,937,608	2,748,869	188,739	5.5
5	労 働 費	91,566	85,225	6,341	0.2
6	農 林 水 産 業 費	1,119,615	787,771	331,844	1.6
7	商 工 費	1,356,527	1,110,998	245,529	2.2
8	土 木 費	6,710,229	5,509,013	1,201,216	11.0
9	消 防 費	1,287,744	1,274,887	12,857	2.6
10	教 育 費	5,575,985	5,314,959	261,026	10.7
11	災 害 復 旧 費	45,193	40,484	4,709	0.1
12	公 債 費	2,918,767	2,914,922	3,845	5.9
13	諸 支 出 金	1	0	1	0.0
14	予 備 費	57,618	0	57,618	0.0
歳 出 合 計		52,562,547	49,612,834	2,949,713	100.0

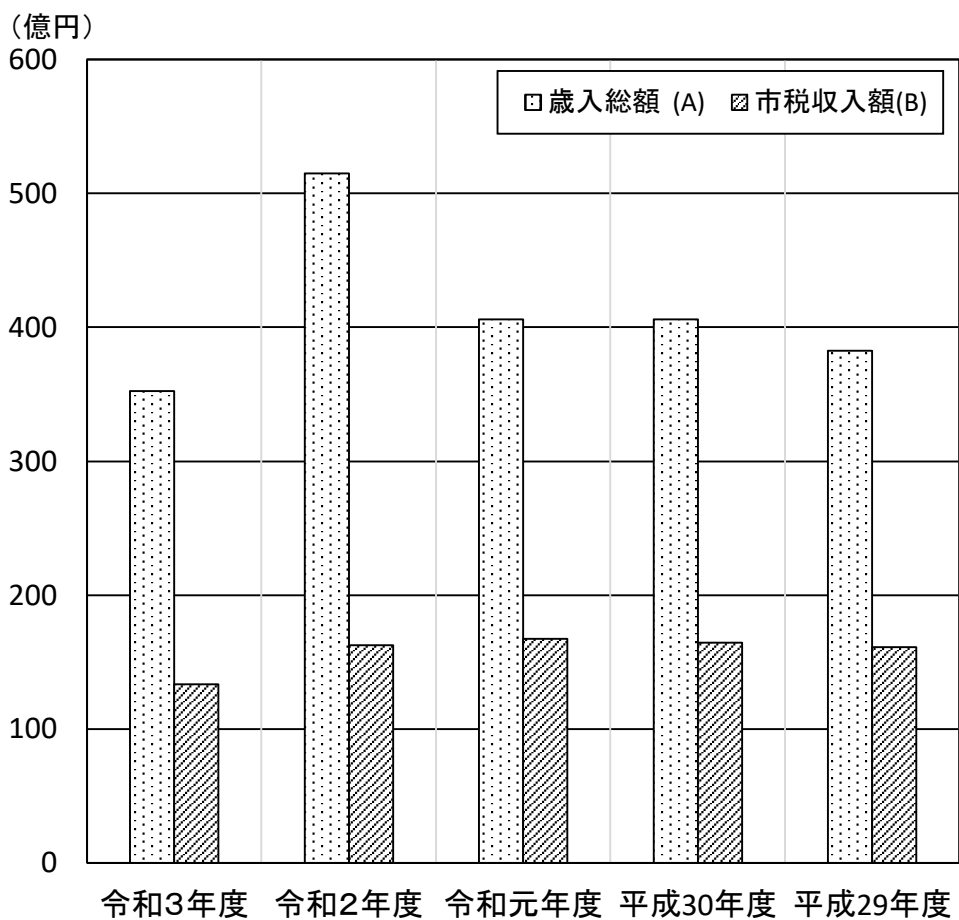


令和2年度歳入決算額割合



令和2年度市税決算額割合

(9) 一般会計歳入額と市税収入額の推移



(単位：千円)

区分 \ 年度	令和3年度	令和2年度	令和元年度	平成30年度	平成29年度
歳入総額 (A)	35,220,000	51,506,255	40,572,683	40,582,117	38,230,437
市税収入額 (B)	13,347,090	16,268,726	16,735,715	16,425,136	16,124,010
市税の割合 (B)/(A)	37.9%	31.6%	41.3%	40.5%	42.2%

(注) 令和3年度は当初予算額、その他の年度は決算額による。

## 2 税務機構・その他

### (1) 税務機構

(令和3年4月1日現在 単位：人)

課係名 職名	税務課			課税課				合計
	管理・証明 スタッフ	納税推進室	小計	市民税 スタッフ	土地 スタッフ	家屋 スタッフ	小計	
次長	0	0	0	0	0	0	0	0
課長	1	0	1	1	0	0	1	2
参事	0	0	0	0	0	0	0	0
課長補佐	0	0	0	0	1	0	1	1
室長 (副参事級)	0	1	1	0	0	0	0	1
副参事	1	0	1	1	0	1	2	3
主幹	1	0	1	0	0	1	1	2
副主幹	0	0	0	0	0	0	0	0
主任	0	5	5	4	2	0	6	11
副主任	2	0	2	2	1	2	5	7
主事	1	3	4	2	1	2	5	9
計	6	9	15	10	5	6	21	36

## (2) 事務分掌

### 税 務 課

- (1) 税務の証明に関する事。
- (2) 原動機付自転車の標識交付及び軽自動車税の賦課に関する事。
- (3) 市たばこ税の賦課に関する事。
- (4) 入湯税の賦課に関する事。
- (5) 市税の収納に関する事。
- (6) 市税（国民健康保険税を除く。）の過誤納金に関する事。
- (7) 市税の滞納整理及び滞納処分に関する事。
- (8) 市税の交付要求に関する事。
- (9) 市税（国民健康保険税を除く。）の欠損処分に関する事。
- (10) 税務の相談及び納税奨励に関する事。
- (11) 納税推進協議会に関する事。
- (12) 固定資産評価審査委員会に関する事。
- (13) 市税の口座振替に関する事。
- (14) 税務統計に関する事。
- (15) 自動車臨時運行の許可に関する事。
- (16) 他の課に属さない税に関する事。

### 課 税 課

- (1) 市民税の賦課に関する事。
- (2) 固定資産税の評価及び賦課に関する事。
- (3) 都市計画税の賦課に関する事。
- (4) 国有資産等所在市町村交付金に関する事。
- (5) 特別土地保有税に関する事。

### 3 市税収入状況等

#### (1) 令和2年度市税徴収実績

(単位：千円)

税目	区分	予算現額	調定額	収入済額	収納率		不納欠損額
					令和2年度(%)	令和元年度(%)	
1	市民税	6,667,409	7,433,176	7,249,288	97.5	97.9	11,830
	個人						
	現年課税分	5,363,000	5,640,656	5,599,090	99.3	99.3	793
	滞納繰越分	45,276	138,201	37,350	27.0	28.8	10,194
	法人						
	現年課税分	1,257,373	1,646,783	1,611,706	97.9	99.9	0
	滞納繰越分	1,760	7,536	1,141	15.1	13.8	842
2	固定資産税	7,040,413	7,632,393	7,465,886	97.8	98.0	13,476
	現年課税分	6,977,740	7,510,885	7,427,205	98.9	99.5	179
	滞納繰越分	52,576	111,410	28,584	25.7	37.5	13,297
	国有資産等所在 市町村交付金	10,097	10,097	10,097	100.0	100.0	0
3	軽自動車税	252,570	275,456	269,635	97.9	97.6	488
	種別割						
	現年課税分	243,000	257,036	255,797	99.5	99.4	0
	滞納繰越分	2,370	5,925	1,342	22.6	30.6	488
	環境性能割						
	現年課税分	7,200	12,495	12,495	100.0	100.0	0
4	市たばこ税	750,000	739,710	739,710	100.0	100.0	0
5	都市計画税	507,720	541,413	529,586	97.8	98.0	957
	現年課税分	504,000	533,500	527,556	98.9	99.5	13
	滞納繰越分	3,720	7,913	2,030	25.7	37.5	944
6	入湯税	18,300	14,621	14,621	100.0	100.0	0
総計		15,236,412	16,636,769	16,268,726	97.8	98.0	26,751
内訳	現年課税分	15,130,710	16,365,784	16,198,278	99.0	99.5	985
	滞納繰越分	105,702	270,985	70,448	26.0	33.9	25,766



## (2) 市税の収入状況

(単位：千円)

税目		区分	令和2年度			令和元年度		
			調定額	収入額	収納率(%)	調定額	収入額	収納率(%)
1 市民税	個人 市民税	現年課税分	5,640,656	5,599,090	99.3	5,583,156	5,544,966	99.3
		滞納繰越分	138,201	37,350	27.0	169,083	48,655	28.8
		計	5,778,857	5,636,440	97.5	5,752,239	5,593,621	97.2
	法人 市民税	現年課税分	1,646,783	1,611,706	97.9	2,212,485	2,211,424	99.9
		滞納繰越分	7,536	1,141	15.1	8,041	1,106	13.8
		計	1,654,319	1,612,847	97.5	2,220,526	2,212,530	99.6
合計		7,433,176	7,249,288	97.5	7,972,765	7,806,151	97.9	
2 固定資産税	固定 資産 税	現年課税分	7,510,885	7,427,205	98.9	7,307,117	7,273,939	99.5
		滞納繰越分	111,410	28,584	25.7	186,628	70,064	37.5
		計	7,622,295	7,455,789	97.8	7,493,745	7,344,003	98.0
	国有資産等所在 市町村交付金	10,097	10,097	100.0	10,804	10,804	100.0	
合計		7,632,393	7,465,886	97.8	7,504,549	7,354,807	98.0	
3 軽自動車税	種別 割	現年課税分	257,036	255,797	99.5	247,957	246,394	99.4
		滞納繰越分	5,925	1,342	22.6	6,690	2,048	30.6
	環境性能割		12,495	12,495	100.0	3,208	3,208	100.0
	合計		275,456	269,635	97.9	257,855	251,650	97.6
4 市たばこ税		739,710	739,710	100.0	775,181	775,181	100.0	
5 保特別 土地 税	現年課税分		—	—	—	0	0	0.0
	滞納繰越分		—	—	—	4,668	4,668	100.0
	合計		—	—	—	4,668	4,668	100.0
6 都市計 画税	現年課税分		533,500	527,556	98.9	526,872	524,479	99.5
	滞納繰越分		7,913	2,030	25.7	13,456	5,052	37.5
	合計		541,413	529,586	97.8	540,328	529,531	98.0
7 入湯税		14,621	14,621	100.0	13,727	13,727	100.0	
総計		16,636,769	16,268,726	97.8	17,069,073	16,735,715	98.0	
内 訳	現年課税分		16,365,784	16,198,278	99.0	16,680,507	16,604,122	99.5
	滞納繰越分		270,985	70,448	26.0	388,566	131,593	33.9

(3) 税率及び納期（令和3年度）

税 目	税 率 等		納 期 限 等	
	区 分	税 率		
1 市 民 税  (1) 個 人	均 等 割	3,500円	* 普通徴収 第1期 6月30日 第2期 8月31日 第3期 11月 1日 第4期 1月31日  * 特別徴収 6月から翌年5月までの毎月とし 納期限は当該月の翌月の10日	
	所 得 割	6.0%		
(2) 法 人	均	資本金等50億円超	年 額	* 申告納付 決算後2ヶ月以内 * 従業員数は市内での人数
		従業員数50人超	3,000,000円	
	〃 50人以下	410,000円		
	等	資本金等10億円超 50億円以下	年 額	
			従業員数50人超	
		〃 50人以下	410,000円	
		資本金等1億円超 10億円以下	年 額	
			従業員数50人超	
		〃 50人以下	160,000円	
	割	資本金等1千万円超 1億円以下	年 額	
			従業員数50人超	
		〃 50人以下	130,000円	
		資本金等1千万円以下	年 額	
			従業員数50人超	
〃 50人以下		50,000円		
法 人 税 割	6.0%			

税 目	税 率 等			納 期 限 等							
	区 分	標準税率	新 税 率								
2 固定資産税	免税点 土 地 30万円 家 屋 20万円 償却資産 150万円	1.4%		第1期 4月30日 第2期 8月 2日 第3期 12月27日 第4期 2月28日							
3 軽自動車税 種別割 ※3	原動機付自転車	50cc以下	2,000円			5月31日 ※1 平成27年4月1日以後に初めて車両番号の指定を受けたものの税率(年額) ※2 賦課期日において初めて車両番号の指定を受けてから13年を超えているものの税率(年額)					
		二輪のもので90cc以下	2,000円								
		二輪のもので125cc以下	2,400円								
		ミニカー	3,700円								
	軽自動車	二輪(側車を含む)	250cc以下	3,600円	3,900円		4,600円				
			三輪	3,100円							
		四輪以上	乗 営 業 用 用 自 家 用	660cc以下				5,500円	6,900円	8,200円	
								貨 営 業 用 物 用 自 家 用	7,200円	10,800円	12,900円
			小 農 耕 作 業 用 特 其 他 の も の 自 動 車						2,400円		
								5,900円			
二輪の小型自動車	250ccを超えるもの	6,000円									
4 市たばこ税	1,000本につき	6,122円	6,552円 (10月1日~)	翌月末日まで							
5 都市計画税	固定資産税と同じ (償却資産を除く)	0.2%		固定資産税と同じ							
6 入湯税	鉱泉浴場における入湯客1人1日 (日帰りで入浴する者を除く)	150円		翌月15日まで (特別徴収)							

※3 3輪以上の軽自動車で令和2年4月1日から令和3年3月31日までに初めて車両番号の指定を受けたものについて、燃費基準により令和3年度に限りグリーン化特例(軽課)を適用

税 目	区 分	車 種	税率	軽 課 税 率					
				(1)	(2)	(3)			
軽自動車税 種別割	軽自動車	三輪	3,900円	1,000円	2,000円	3,000円			
			四輪以上	660cc以下	6,900円	1,800円	3,500円	5,200円	
					乗 営 業 用 用 自 家 用	10,800円	2,700円	5,400円	8,100円
						貨 営 業 用 物 用 自 家 用	3,800円	1,000円	1,900円
					5,000円		1,300円	2,500円	3,800円

(1) 電気軽自動車及び天然ガス軽自動車

(2) 軽乗用車：令和2年度燃費基準+30%達成車  
軽貨物車：平成27年度燃費基準+35%達成車

(3) 軽乗用車：令和2年度燃費基準+10%達成車  
軽貨物車：平成27年度燃費基準+15%達成車

(注) (1)の天然ガス軽自動車は、平成21年排出ガス基準10%低減達成車(★)又は平成30年排出ガス基準適合車に限る。

(2)及び(3)のガソリン車・ハイブリット車は、いずれも平成17年排出ガス基準75%低減達成車(★★★★)又は平成30年排出ガス基準50%低減達成車に限る。

## (4) 市税負担状況

区 分 \ 年 度		令和2年度	令和元年度	平成30年度	平成29年度
一般会計歳入額(千円)		51,506,255	40,572,683	40,582,117	38,230,437
同上に占める市税の割合(%)		31.6	41.3	40.5	42.2
市税収入額	総額(千円)	16,268,726	16,735,715	16,425,136	16,124,010
	市民1人当り(円)	185,544	189,625	185,607	184,974
	一世帯当り(円)	433,197	452,158	450,621	455,192
市民税	総額(千円)	7,249,288	7,806,151	7,626,697	7,349,197
	市民1人当り(円)	82,678	88,448	86,183	85,889
	一世帯当り(円)	193,031	210,903	209,237	211,360
固定資産税	総額(千円)	7,465,886	7,354,807	7,274,043	7,225,437
	市民1人当り(円)	85,148	83,334	82,198	81,918
	一世帯当り(円)	198,799	198,709	199,562	201,586
軽自動車税	総額(千円)	269,635	251,650	238,406	218,190
	市民1人当り(円)	3,075	2,851	2,694	2,685
	一世帯当り(円)	7,180	6,799	6,541	6,607
市たばこ税	総額(千円)	739,710	775,181	751,432	780,287
	市民1人当り(円)	8,436	8,783	8,491	8,462
	一世帯当り(円)	19,697	20,943	20,615	20,825
特別土地保有税	総額(千円)	0	4,668	2,450	1,584
	市民1人当り(円)	0	53	28	28
	一世帯当り(円)	0	126	67	68
都市計画税	総額(千円)	529,586	529,531	520,935	507,936
	市民1人当り(円)	6,040	6,000	5,887	5,867
	一世帯当り(円)	14,102	14,307	14,292	14,437
入湯税	総額(千円)	14,621	13,727	11,173	9,579
	市民1人当り(円)	167	156	126	126
	一世帯当り(円)	389	371	307	310

(注) 各年度とも決算額

## (5) 市税の賦課徴収に要する経費

(単位：千円)

区 分		年 度	令和2年度	令和元年度	平成30年度	平成29年度
税 収 入 額	(1) 市 税		16,268,726	16,735,715	16,425,136	16,124,010
	(2) 個人 の 県 民 税		3,734,936	3,706,626	3,695,798	3,612,801
	(3) 合 計		20,003,662	20,442,341	20,120,934	19,736,811
徴 人 件 費	(4) 基 本 給		111,190	115,984	115,597	115,347
	(5) 諸 手 当		69,019	73,299	73,772	70,719
	① 時 間 外 手 当		6,259	5,522	7,601	7,110
	② 税 務 特 別 手 当		988	1,194	1,126	808
	③ そ の 他 の 手 当		61,772	66,583	65,045	62,801
	(6) そ の 他		36,083	39,151	38,508	37,441
	(7) 小 計		216,292	228,434	227,877	223,507
税 需 用 費	(8) 旅 費		737	137	190	345
	(9) 賃 金		34,896	30,606	30,741	29,572
	(10) そ の 他		6,500	6,105	5,909	6,167
	(11) 小 計		42,133	36,848	36,840	36,084
費 奨 励 金 及 び こ れ に 類 す る 経 費	(12) 納 期 前 納 付 奨 励 金		—	—	—	—
	(13) 納 税 組 合 交 付 金		172	293	306	306
	(14) 納 税 組 合 奨 励 金		—	—	—	—
	(15) そ の 他		289	281	280	280
	(16) 小 計		461	574	586	586
そ の 他	(17) そ の 他		74,579	80,941	69,495	69,955
合 計	(18) 合 計		333,465	346,797	334,798	330,132
個 人 県 民 税 徴 収 取 扱 費	(19) 納 税 通 知 書 の 数 を 基 準 に し た 額		—	—	—	—
	(20) 納 税 義 務 者 数 に 政 令 で 定 め る 額 を 乗 じ た 額		151,884	149,988	149,223	147,036
	(21) 徴 収 額 を 基 準 に し た 額		6,011	7,945	11,531	9,016
	(22) 報 奨 金 の 額 に 相 当 す る 額		—	—	—	—
	(23) 合 計		157,895	157,933	160,754	156,052
	(24) (18) - (23)		175,570	188,864	174,044	174,080
税 収 入 額 に 対 す る 徴 収 費 割 合 (%)	(25) (18) / (3)		1.7	1.7	1.7	1.7
	(26) (24) / (1)		1.1	1.1	1.1	1.1

## 第2 市民税

### 1 個人市民税

#### (1) 年度別納税義務者数

(資料: 課税状況調)

年度	区分	均等割 の み	所得割 の み	所得割 均 等 割	計	前年比	均等割納 税義務者	所得割納 税義務者
		人	人	人	人	%	人	人
令和3 年度	普通徴収	872		5,658	6,530	94.0	6,530	5,658
	給与 特別徴収	1,895		33,447	35,342	100.5	35,342	33,447
	年金 特別徴収	2,260		7,220	9,480	102.0	9,480	7,220
	計	3,621		46,090	49,711	99.7	49,711	46,090
令和2 年度	普通徴収	927		6,021	6,948	97.8	6,948	6,021
	給与 特別徴収	1,762		33,404	35,166	101.7	35,166	33,404
	年金 特別徴収	2,390		6,906	9,296	101.4	9,296	6,906
	計	3,639		46,214	49,853	100.9	49,853	46,214
令和元 年度	普通徴収	1,010		6,091	7,101	97.4	7,101	6,091
	給与 特別徴収	1,727		32,841	34,568	101.4	34,568	32,841
	年金 特別徴収	2,364		6,803	9,167	101.8	9,167	6,803
	計	3,690		45,712	49,402	100.8	49,402	45,712
平成30 年度	普通徴収	1,051		6,239	7,290	97.0	7,290	6,239
	給与 特別徴収	1,759		32,336	34,095	101.0	34,095	32,336
	年金 特別徴収	2,264		6,742	9,006	102.2	9,006	6,742
	計	3,713		45,317	49,030	100.4	49,030	45,317
平成29 年度	普通徴収	1,269		6,247	7,516	83.5	7,516	6,247
	給与 特別徴収	1,716		32,049	33,765	101.9	33,765	32,049
	年金 特別徴収	2,214		6,601	8,815	104.2	8,815	6,601
	計	3,930		44,897	48,827	101.3	48,827	44,897

\* 給与特別徴収でかつ年金特別徴収該当者は、両方に含むため計は一致しない

## (2) 年度別課税標準額及び調定額の推移

(資料：課税状況調)

年度	課税標準額 (千円)	前年比 (%)	平均税率 (%)	調定額 (千円)			前年比 (%)
				所得割額	均等割額	合計	
令和3	95,006,381	98.9	6.0	5,275,943	173,989	5,449,932	97.7
令和2	96,097,779	101.2	6.0	5,405,973	174,486	5,580,459	101.1
令和元	94,986,981	100.9	6.0	5,347,103	172,907	5,520,010	100.9
平成30	94,147,462	101.7	6.0	5,298,406	171,605	5,470,011	100.7
平成29	92,580,778	101.1	6.0	5,263,871	170,041	5,433,912	100.6

## (3) 年度別普通徴収及び特別徴収調定額

(資料：課税状況調)

区分		年度	令和3年度	令和2年度	令和元年度	平成30年度	平成29年度
調定額総額	調定額 (千円)		5,449,932	5,580,459	5,520,010	5,470,011	5,433,912
	前年比 (%)		97.7	101.1	100.9	100.7	100.6
普通徴収	調定額 (千円)		870,595	887,271	885,255	917,047	889,128
	前年比 (%)		98.1	100.2	96.5	103.1	98.8
給与特別徴収	調定額 (千円)		4,269,751	4,404,270	4,359,015	4,268,782	4,266,618
	前年比 (%)		96.9	101.0	102.1	100.1	100.8
年金特別徴収	調定額 (千円)		309,586	288,918	275,740	284,182	278,166
	前年比 (%)		107.2	104.8	97.0	102.2	104.1
構成比	普通徴収 (%)		16.0	15.9	16.0	16.8	16.4
	給与特別徴収 (%)		78.3	78.9	79.0	78.0	78.5
	年金特別徴収 (%)		5.7	5.2	5.0	5.2	5.1

(4) 令和3年度所得者区分別課税状況調

(資料：課税状況調)

区分 所得者区分	均等割のみを納める者		均等割と所得割を納める者		
	納税義務者数 (A)	均等割額 (B)	納税義務者数 (C)	均等割額 (D)	所得割額 (E)
給与所得者	人 1,969	千円 6,892	人 38,068	千円 133,238	千円 4,445,166
営業所得者	198	693	1,209	4,231	169,781
農業所得者	5	18	10	35	1,560
その他の所得者	1,449	5,071	6,803	23,811	659,436
計	3,621	12,674	46,090	161,315	5,275,943
家屋敷分のみ	197	689			

区分 所得者区分	合計				
	均等割を納める者		所得割を納める者		納税義務者数 (A)+(C)
	納税義務者数 (A)+(C)	均等割額 (B)+(D)	納税義務者数 (C)	所得割額 (E)	
給与所得者	人 40,037	千円 140,130	人 38,068	千円 4,445,166	人 40,037
営業所得者	1,407	4,924	1,209	169,781	1,407
農業所得者	15	53	10	1,560	15
その他の所得者	8,252	28,882	6,803	659,436	8,252
計	49,711	173,989	46,090	5,275,943	49,711
家屋敷分のみ	197	689			197



## (5) 課税標準額段階別所得割額調

(資料：課税状況調)

区分 課税標準額の段階	令和3年度								
	納税義務者数	所得合計 (譲渡等含)	課税標準額	算出税額	税額 控除額	税額 調整額	配当割額 の控除額	株式等譲渡 所得割額の 控除額	所得割額
10万円以下 の金額	人 515	千円 1,772,826	千円 717,446	千円 23,753	千円 1,955	千円 3	千円 33	千円 78	千円 21,684
10万円を超え 100万円以下	14,035	21,509,680	8,724,278	512,752	38,831	417	279	254	472,971
100万円を超え 200万円以下	13,162	35,440,801	20,444,527	1,215,625	69,095	49	730	524	1,145,227
200万円を超え 300万円以下	6,944	30,349,367	19,454,186	1,155,181	73,087	0	333	408	1,081,353
300万円を超え 400万円以下	4,059	22,650,672	15,217,161	906,897	36,767	0	211	519	869,400
400万円を超え 550万円以下	2,349	15,445,572	10,937,155	651,503	18,957	0	551	422	631,573
550万円を超え 700万円以下	717	5,895,931	4,428,781	264,350	9,687	0	194	337	254,132
700万円を超え 1,000万円以下	570	7,296,374	6,075,795	323,637	23,908	0	45	46	299,638
1,000万円を 超える金額	468	10,049,316	9,007,052	531,454	29,414	0	301	1,774	499,965
合計	42,819	150,410,539	95,006,381	5,585,152	301,701	469	2,677	4,362	5,275,943

200万円以下 の金額	27,712	58,723,307	29,886,251	1,752,130	109,881	469	1,042	856	1,639,882
200万円を超え 700万円以下	14,069	74,341,542	50,037,283	2,977,931	138,498	0	1,289	1,686	2,836,458
700万円を 超える金額	1,038	17,345,690	15,082,847	855,091	53,322	0	346	1,820	799,603

(6) 個人市民税個人負担額割合の比較

(資料：課税状況調)

区分 \ 年度	令和3年度	令和2年度	令和元年度	平成30年度	平成29年度
調定総額(千円)	5,449,932	5,580,459	5,520,010	5,470,011	5,433,912
普通徴収調定額(千円)	870,595	887,271	885,255	917,047	889,128
給与特別徴収調定額(千円)	4,269,751	4,404,270	4,359,015	4,268,782	4,266,618
年金特別徴収調定額(千円)	309,586	288,918	275,740	284,182	278,166
普通徴収1人当り(円)	133,322	127,702	124,666	125,795	118,298
給与特別徴収1人当り(円)	120,812	125,242	126,100	125,203	126,362
年金特別徴収1人当り(円)	32,657	31,080	30,080	31,555	31,556
納税義務者1人当り(円)	109,632	111,938	111,737	111,565	111,289

2 法人市民税

(1) 法人市民税年度別調定額

区分 \ 年度	令和2年度	令和元年度	平成30年度	平成29年度	平成28年度
納税義務者(社)	2,249	2,234	2,235	2,220	2,215
均等割額(千円)	329,353	346,041	329,307	327,860	336,240
法人税割額(千円)	1,317,430	1,866,445	1,721,964	1,404,974	1,530,170
計(千円)	1,646,783	2,212,486	2,051,271	1,732,834	1,866,410
対前年度比(%)	74.4	107.9	118.4	92.8	90.9

\* 各年度最終調定の数値

## (2) 法人市民税納税義務者数

(令和3年7月1日現在)

法人等の区分	税率	法人数(社)
1 次に掲げる法人 イ 法人税法第2条第5号の公共法人及び第294条第7項に規定する公益法人等のうち、第296条第1項の規定により均等割を課することができないもの以外のもの(同法別表第2に規定する独立行政法人で収益事業を行うものを除く。) ロ 人格のない社団等 ハ 一般社団法人(非営利型法人(法人税法第2条第9号の2に規定する非営利型法人をいう。以下この号において同じ。)に該当するものを除く。))及び一般財団法人(非営利型法人に該当するものを除く。) ニ 保険業法に規定する相互会社以外の法人で資本金の額又は出資金の額を有しないもの(イからハまでに掲げる法人を除く。) ホ 資本金等の額を有する法人(法人税法別表第2に規定する独立行政法人で収益事業を行わないもの及びニに掲げる法人を除く。以下この表において同じ。)で資本金等の額が1,000万円以下であるもののうち、市内に有する事務所、事業所又は寮等の従業者(政令で定める役員を含む。)の数の合計数(次号から第9号までにおいて「従業者の合計数」という。)が50人以下のもの	年額 5万円	1,448
2 資本金等の額を有する法人で資本金等の額が1,000万円以下であるもののうち、従業者数の合計数が50人を超えるもの	年額 12万円	24
3 資本金等の額を有する法人で資本金等の額が1,000万円を超え1億円以下であるもののうち、従業者数の合計数が50人以下であるもの	年額 13万円	391
4 資本金等の額を有する法人で資本金等の額が1,000万円を超え1億円以下であるもののうち、従業者数の合計数が50人を超えるもの	年額 15万円	34
5 資本金等の額を有する法人で資本金等の額が1億円を超え10億円以下であるもののうち、従業者数の合計数が50人以下であるもの	年額 16万円	166
6 資本金等の額を有する法人で資本金等の額が1億円を超え10億円以下であるもののうち、従業者数の合計数が50人を超えるもの	年額 40万円	23
7 資本金等の額を有する法人で資本金等の額が10億円を超えるもののうち、従業者数の合計数が50人以下であるもの	年額 41万円	197
8 資本金等の額を有する法人で資本金等の額が10億円を超え50億円以下であるもののうち、従業者数の合計数が50人を超えるもの	年額 175万円	12
9 資本金等の額を有する法人で資本金等の額が50億円を超えるもののうち、従業者数の合計数が50人を超えるもの	年額 300万円	25
計		2,320

### 第3 固定資産税・都市計画税

(1) 納税義務者数の推移

(資料：概要調書)

(単位：人)

区分 \ 年度		令和3年度	令和2年度	令和元年度	平成30年度	平成29年度
納税義務者数	土地	24,510	24,365	24,208	24,062	23,931
	家屋	24,940	24,935	24,768	24,694	24,551
	償却資産	3,018	3,118	3,239	3,179	3,139

※総数

(2) 固定資産税課税標準額及び調定額(当初算定分)

(単位：千円)

区分 \ 年度		令和3年度	令和2年度	令和元年度	平成30年度	平成29年度
課税標準額	土地	195,040,445	197,774,477	197,348,885	197,078,751	196,837,245
	家屋	218,463,694	233,607,718	226,147,696	221,914,981	226,154,003
	償却資産	114,424,321	114,981,984	107,794,064	108,938,268	105,575,489
	合計	527,928,460	546,364,179	531,290,645	527,932,000	528,566,737
調定額	土地	2,700,276	2,738,484	2,732,773	2,729,178	2,725,839
	家屋	2,944,721	3,151,207	3,048,302	2,989,411	3,051,051
	償却資産	1,599,876	1,607,443	1,508,711	1,524,771	1,477,641
	合計	7,244,873	7,497,134	7,289,786	7,243,360	7,254,531
調定額前年比(%)	96.6	102.8	100.6	99.8	101.2	

(注) 国有資産等の交付金に関する分は除く。

## (3) 土地評価額等の調

年度	地目	区分	地 積 (㎡)				評価総筆数
			非課税地積①	評価総地積②	免税点未満③	免税点以上④ ②-③	
令和3	一般田		34,713	14,282,192	562,604	13,719,588	15,744
	介在田・市街田		37	346,628	105	346,523	651
	一般畑		15,986	6,348,652	466,002	5,882,650	9,138
	介在畑・市街畑		36	333,996	6	333,990	1,009
	宅地		1,542,357	16,746,079	10,000	16,736,079	82,559
	池沼		11,522	46,138	0	46,138	13
	一般山林		30,533,908	29,271,227	3,149,667	26,121,560	14,766
	介在山林		0	33,193	0	33,193	4
	原野		21,913,101	12,496,891	889,957	11,606,934	6,583
	雑種地		4,848,827	11,026,999	270,999	10,756,000	11,880
	その他		45,067,518	—	—	—	—
	合計		103,968,005	90,931,995	5,349,340	85,582,655	142,347
令和2	一般田		34,244	14,301,149	570,072	13,731,077	15,848
	介在田・市街田		2,537	389,097	105	388,992	749
	一般畑		15,764	6,364,654	473,586	5,891,068	9,167
	介在畑・市街畑		28	322,870	14	322,856	950
	宅地		1,539,271	16,666,852	9,656	16,657,196	82,264
	池沼		11,522	46,138	0	46,138	13
	一般山林		30,528,279	29,330,324	3,186,962	26,143,362	14,806
	介在山林		0	33,193	0	33,193	4
	原野		21,913,085	12,620,503	899,881	11,720,622	6,649
	雑種地		4,847,426	10,853,301	272,049	10,581,252	11,808
	その他		45,079,763	—	—	—	—
	合計		103,971,919	90,928,081	5,412,325	85,515,756	142,258

(資料：概要調書)

決 定 価 格 (千円)			課税標準額⑧ (免税点以上)	1㎡当たりの価格(円)	
総 額⑤	免税点未満⑥	免税点以上⑦ ⑤-⑥		平均価格 ⑤÷②	最高価格
1,097,172	41,290	1,055,882	1,055,279	77	122
8,834,121	180	8,833,941	3,064,806	25,486	66,135
216,125	15,054	201,071	201,071	34	72
9,692,053	89	9,691,964	2,384,052	29,018	63,215
439,925,095	221,414	439,703,681	164,208,591	26,270	107,169
4,890	0	4,890	4,890	106	106
479,048	55,134	423,914	423,914	16	30
373,113	0	373,113	256,801	11,241	11,832
88,520	8,758	79,762	79,762	7	16
33,812,654	38,768	33,773,886	23,361,279	3,066	105,904
—	—	—	—	—	—
494,522,791	380,687	494,142,104	195,040,445	5,438	—
1,086,007	41,674	1,044,333	1,043,565	76	122
10,521,989	203	10,521,786	3,607,564	27,042	74,552
216,451	15,154	201,297	201,297	34	72
9,438,862	237	9,438,625	2,317,526	29,234	63,900
444,172,849	214,957	443,957,892	165,774,433	26,650	108,188
4,891	0	4,891	4,891	106	106
480,305	56,215	424,090	424,090	16	30
372,632	0	372,632	256,951	11,226	11,800
89,868	8,860	81,008	81,008	7	16
35,107,087	38,270	35,068,817	24,063,152	3,235	106,912
—	—	—	—	—	—
501,490,941	375,570	501,115,371	197,774,477	5,515	—

(4) 土地の評価水準（平均価格）の推移

年度	地 目 (円/㎡)								
	田	介在田等	畑	介在畑等	宅地	山林	介在山林	原野	雑種地
令和3	77	25,486	34	29,018	26,270	16	11,241	7	3,066
令和2	76	27,042	34	29,234	26,650	16	11,226	7	3,235
令和元	76	26,895	34	29,346	26,694	16	11,226	7	3,241
平成30	76	27,216	34	29,301	26,722	16	11,057	7	3,267
平成29	75	27,177	34	28,996	26,837	16	10,895	7	3,264
平成28	75	27,767	34	29,416	26,890	16	10,895	7	3,229

(5) 家屋評価額等の調

年度	種別区分		棟数	床面積 (㎡)	総評価額 (千円)	1㎡当り価格 (円)
	木造	非木造				
令和2年度	木造	総数	25,734	3,037,435	74,918,341	24,665
		免税点未満	1,162	70,261	814,776	11,596
		免税点以上	24,572	2,967,174	74,103,565	24,974
	非木造	総数	10,625	3,716,025	153,902,443	41,416
		免税点未満	527	137,927	6,682,774	48,452
		免税点以上	10,098	3,578,098	147,219,669	41,145
	計	総数	36,359	6,753,460	228,820,784	33,882
		免税点未満	1,689	208,188	7,497,550	36,013
		免税点以上	34,670	6,545,272	221,323,234	33,814
令和元年度	木造	総数	25,692	3,024,637	78,600,096	25,987
		免税点未満	1,041	49,496	60,988	1,232
		免税点以上	24,651	2,975,141	78,539,108	26,398
	非木造	総数	10,595	3,686,895	155,230,205	42,103
		免税点未満	214	7,130	16,929	2,374
		免税点以上	10,381	3,679,765	155,213,276	42,180
	計	総数	36,287	6,711,532	233,830,301	34,840
		免税点未満	1,255	56,626	77,917	1,376
		免税点以上	35,032	6,654,906	233,752,384	35,125

(6) 新增分家屋調査状況

(資料：概要調書)

年度	木 造 家 屋				非 木 造 家 屋			
	棟 数	床 面 積 (㎡)	評 価 額 (千円)	1 ㎡ 当 たり 価 格 (円)	棟 数	床 面 積 (㎡)	評 価 額 (千円)	1 ㎡ 当 たり 価 格 (円)
令和2	288	35,235	2,707,206	76,833	116	58,300	5,034,553	86,356
令和元	319	36,007	2,490,161	69,158	139	57,397	5,763,437	100,414
平成30	306	38,870	2,723,802	70,075	139	38,934	2,711,052	69,632
平成29	358	43,940	3,020,280	68,736	141	57,740	5,034,534	87,193
平成28	319	40,492	2,588,618	63,929	221	29,744	2,553,969	85,865
平成27	334	44,904	2,866,673	63,840	140	34,013	2,915,800	85,726

(各年度1月2日～1月1日建築)

(7) 減少分家屋調査状況

(資料：概要調書)

年度	木 造 家 屋				非 木 造 家 屋			
	棟 数	床 面 積 (㎡)	評 価 額 (千円)	1 ㎡ 当 たり 価 格 (円)	棟 数	床 面 積 (㎡)	評 価 額 (千円)	1 ㎡ 当 たり 価 格 (円)
令和2	240	21,996	224,901	10,225	72	24,981	658,042	26,342
令和元	284	26,602	284,428	10,692	87	19,991	528,513	26,438
平成30	287	25,602	263,033	10,274	97	13,078	440,626	33,692
平成29	279	28,570	330,985	11,585	84	16,771	484,760	28,905
平成28	349	31,965	392,352	12,274	112	24,816	714,322	28,785
平成27	302	26,410	276,623	10,474	90	11,108	309,068	27,824



## (8) 土地異動処理状況

年度 区分	令和2年度		令和元年度		平成30年度		平成29年度		平成28年度	
	件数	筆数	件数	筆数	件数	筆数	件数	筆数	件数	筆数
所有権移転	2,052	6,969	2,292	7,349	2,212	7,938	2,302	7,068	2,526	8,846
売買	690	1,259	783	1,543	766	1,534	833	1,753	1,036	2,305
相続	767	4,029	741	3,836	713	3,489	672	3,446	643	3,061
贈与	130	286	139	292	161	357	160	303	160	486
交換	11	18	15	26	17	565	13	19	38	826
寄附	34	57	78	101	54	103	49	104	67	117
その他	420	1,320	536	1,551	501	1,890	575	1,443	582	2,051
分筆	389	1,087	443	1,213	435	1,201	688	1,818	787	2,116
合筆	37	177	34	160	25	97	36	115	40	196
地目変更	159	342	189	341	168	274	162	357	185	366
表示	16	19	25	33	25	36	32	44	50	64
地図訂正	3	5	10	24	25	45	19	42	46	78
地積更正	21	29	20	28	35	49	28	35	29	38
国土調査	1	1,128	1	547	1	981	1	1,196	1	1,456
その他	6	6	12	1,572	0	0	6	10	5	8
合計	632	2,793	734	3,918	714	2,683	972	3,617	1,143	4,322

## (9) 家屋異動処理状況

年度 区分	令和2年度		令和元年度		平成30年度		平成29年度		平成28年度	
	件数	棟数	件数	棟数	件数	棟数	件数	棟数	件数	棟数
所有権移転	923	1,005	1,094	1,166	1,088	1,187	1,115	1,246	975	1,125
売買	161	169	187	195	190	206	268	285	221	235
相続	376	423	333	367	340	403	298	334	315	362
贈与	31	34	45	46	38	38	44	47	34	36
その他	355	379	529	558	520	540	505	580	405	492
表示	362	362	411	411	380	380	399	399	500	500
表示変更	34	43	42	43	37	37	45	45	43	43
滅失	180	182	149	167	156	157	197	198	166	183
その他	11	11	8	10	11	11	4	4	10	11
合計	587	598	610	631	584	585	645	646	719	737

## (10) 償却資産の価格等に関する調

(資料：概要調書)

年度	区分	納税義務者(人)			課税標準額(千円)		
		個人	法人	計	個人	法人	計
令和3年度		1,021	1,997	3,018	2,233,255	112,191,066	114,424,321
令和2年度		1,030	2,088	3,118	2,529,450	112,452,534	114,981,984
令和元年度		1,156	2,083	3,239	2,578,919	105,215,145	107,794,064
平成30年度		1,138	2,041	3,179	2,462,706	106,475,562	108,938,268
平成29年度		1,123	2,016	3,139	1,994,918	103,580,571	105,575,489
令和3年度の 内訳	市長が価格等を決定したもの	構築物			1,417,350	33,215,836	34,633,186
		機械及び装置			606,614	45,077,164	45,683,778
		船舶			0	4,277	4,277
		航空機			0	0	0
		車両及び運搬具			3,240	799,995	803,235
		工具器具及び備品			206,051	19,039,447	19,245,498
		調整額			0	0	0
	小計			2,233,255	98,136,719	100,369,974	
	法第389条関係	総務大臣配分			0	13,020,616	13,020,616
		県知事配分			0	1,033,731	1,033,731
小計			0	14,054,347	14,054,347		
合		計			2,233,255	112,191,066	114,424,321

## (11) 償却資産の段階別納税義務者等に関する調

(資料：概要調書)

区 分	年 度	令和3年度		
		納税義務者数 ① (人)	課税標準額 ② (千円)	② の 構成比 (%)
	150万円未満のもの	1,565	696,879	0.61
	150万円以上160万円未満のもの	32	49,842	0.04
	160万円以上170万円未満のもの	23	38,061	0.03
	170万円以上180万円未満のもの	30	52,652	0.05
	180万円以上190万円未満のもの	22	40,607	0.04
	190万円以上200万円未満のもの	27	52,665	0.05
	200万円以上250万円未満のもの	116	260,101	0.23
	250万円以上300万円未満のもの	90	247,468	0.21
	300万円以上1000万円未満のもの	476	2,656,530	2.31
	1000万円以上2000万円未満のもの	226	3,218,873	2.80
	2000万円以上3000万円未満のもの	91	2,228,494	1.94
	3000万円以上1億円未満のもの	187	10,382,542	9.02
	1億円以上のもの	133	95,196,486	82.69
	合 計	3,018	115,121,200	100.00
法第389条関係	総務大臣配分	14	13,021,243	
	県知事配分	2	1,033,731	
	法第743条関係	0	0	

## (12) 都市計画税に関する調（当初算定分）

年度 区分		令和3年度	令和2年度	令和元年度	平成30年度	平成29年度
土地	課税標準額 (千円)	139,543,155	141,249,153	140,858,301	140,397,889	140,051,499
	調定額 (千円)	277,228	280,702	279,919	279,048	278,372
家屋	課税標準額 (千円)	119,581,461	127,119,623	123,892,118	121,761,409	124,032,137
	調定額 (千円)	237,721	252,779	246,349	242,216	246,697
合計	課税標準額 (千円)	259,124,616	268,368,776	264,750,419	262,159,298	264,083,636
	調定額 (千円)	514,949	533,481	526,268	521,264	525,069
	納税義務者数 (人)	13,552	13,530	13,435	13,317	13,222

## (13) 国有資産等所在市町村交付金及び納付金（当初算定分）

年度 区分		令和3年度	令和2年度	令和元年度	平成30年度	平成29年度
交付金	義務者数(件)	6	6	6	6	6
	収入額 (千円)	9,326	10,097	10,803	11,463	12,830
納付金	義務者数(件)					
	収入額 (千円)					
合計	義務者数(件)	6	6	6	6	6
	収入額 (千円)	9,326	10,097	10,803	11,463	12,830

# 第4 諸税

## (1) 軽自動車税（種別割）の推移

### イ 軽自動車税（種別割）課税台数

（各年4月1日現在）

車種		令和3年度		令和2年度		令和元年度		平成30年度		平成29年度		
		台数	増減	台数	増減	台数	増減	台数	増減	台数	増減	
原動機付自転車	50 cc 以下	2,533	△ 112	2,645	△ 94	2,739	△ 140	2,879	△ 192	3,071	△ 190	
	90 cc 以下	252	△ 18	270	△ 7	277	5	272	1	271	△ 10	
	125 cc 以下	737	△ 6	743	30	713	45	668	△ 16	684	50	
	ミニカ	67	△ 10	77	△ 5	82	△ 10	92	0	92	△ 4	
	小計	3,589	△ 146	3,735	△ 76	3,811	△ 100	3,911	△ 207	4,118	△ 154	
軽自動車	二輪車	1,407	10	1,397	△ 4	1,401	21	1,380	42	1,338	△ 23	
	三輪車	3	1	2	△ 1	3	2	1	0	1	0	
	四輪車	乗用	4	1	3	△ 1	4	1	3	1	2	△ 1
		貨物用	21,458	433	21,025	208	20,817	1,138	19,679	△ 670	20,349	375
	小計	乗用	233	120	113	△ 2	115	12	103	1	102	△ 4
		貨物用	6,702	38	6,664	52	6,612	86	6,526	△ 72	6,598	△ 103
小計	29,807	603	29,204	252	28,952	1,260	27,692	△ 698	28,390	244		
小型特殊自動車	農耕作業用	974	105	869	67	802	36	766	61	705	43	
	その他のもの	221	14	207	△ 4	211	25	186	6	180	8	
	小計	1,195	119	1,076	63	1,013	61	952	67	885	51	
二輪の小型自動車		1,501	26	1,475	48	1,427	15	1,412	20	1,392	51	
合計		36,092	602	35,490	287	35,203	1,236	33,967	△ 818	34,785	192	

### ロ 調定額の推移（現年課税分）

区分	令和3年度	令和2年度	令和元年度	平成30年度	平成29年度
調定額（千円）	267,862	257,036	247,957	245,682	257,036

\* 最終調定（令和3年度は当初調定）

ハ 原動機付自転車標識交付及び返納の状況

年度区分	年			
	令和2年度	令和元年度	平成30年度	平成29年度
原動機付自転車標識交付	604	553	570	609
原動機付自転車標識返納	529	533	609	753

(2) 市たばこ税の推移

\* 千本当たりの税額

平成25年4月～平成28年3月 旧三級品 2,495円、旧三級品以外 5,262円  
 平成28年4月～平成29年3月 旧三級品 2,925円、旧三級品以外 5,262円  
 平成29年4月～平成30年3月 旧三級品 3,355円、旧三級品以外 5,262円  
 平成30年4月～平成30年9月 旧三級品 4,000円、旧三級品以外 5,262円  
 平成30年10月～令和元年9月 旧三級品 4,000円、旧三級品以外 5,692円  
 令和元年10月～令和2年9月 旧三級品 5,692円、旧三級品以外 5,692円  
 令和2年10月～令和3年9月 旧三級品 6,122円、旧三級品以外 6,122円

年度区分	年			
	令和2年度	令和元年度	平成30年度	平成29年度
旧三級品の本数(本)	0	1,986,540	3,995,300	5,215,620
旧三級品以外の本数(本)	125,824,847	134,781,791	134,977,713	140,672,471
販売本数計(本)	125,824,847	136,768,331	138,973,013	145,888,091
税額(円)	739,710,116	775,181,116	751,432,596	757,532,365
内、手持品税額(円)	(2,829,703)	(60,770)	(3,680,910)	(94,438)

(3) 入湯税に関する調

年度区分	年			
	令和2年度	令和元年度	平成30年度	平成29年度
入湯客数(人)	97,476	91,512	74,489	72,475
税率(1人1日)	150円			
税額(円)	14,621,400	13,726,800	11,173,350	10,871,250
特別徴収義務者数	6	6	4	4

## (4) 税務証明等の発行件数

種 別	有・無料の別	令和2年度	令和元年度	平成30年度	平成29年度
所得課税証明	有料	10,484	12,940	14,314	15,777
納税証明	有料	2,752	2,172	2,222	2,276
非課税証明	有料	475	590	600	652
住宅用家屋証明	有料	304	337	323	326
営業証明	有料	12	17	36	21
評価証明	有料	1,817	1,771	1,809	1,714
税額証明	有料	91	79	85	105
全部事項証明(公課)	有料	348	368	399	338
評価通知	無料	1,300	1,306	1,440	1,430
軽自動車税(種別割)納税証明	無料	2,499	2,462	2,620	2,638
その他	有料	275	214	213	203
	無料	2,316	2,577	2,686	2,689
公用証明	無料	350	1,411	1,400	1,065
他市町村公用証明	無料	1,027	1,808	2,175	2,179
計	有料	16,558	18,488	20,001	21,412
	無料	7,492	9,564	10,321	10,001
土地台帳・公図閲覧	有料	2,308	2,467	2,300	2,370
	無料	521	137	127	63
手数料(千円)	—	6,887	7,496	7,820	8,182

## (5) 無料税務相談件数

(単位:件)

年度 件数	令和2年度	令和元年度	平成30年度	平成29年度	平成28年度
	相談件数	23	40	40	19

\* 相談日は毎月10日(閉庁日の場合は翌開庁日)、実施月は4月から1月までの10か月

\* 令和2年度は、新型コロナウイルス感染症の拡大に伴い、4月、5月及び6月は実施しませんでした。

## 第5 税 収

### (1) 市税徴収実績に関する調

区 分 \ 年 度		令和2年度	令和元年度	平成30年度	平成29年度	平成28年度
調 定 額	現年課税分 (千円)	16,365,784	16,680,507	16,402,588	16,039,812	16,016,245
	滞納繰越分 (千円)	270,985	388,566	464,264	631,977	788,719
	計 (千円)	16,636,769	17,069,073	16,866,852	16,671,789	16,804,964
収 入 済 額	現年課税分 (千円)	16,198,278	16,604,122	16,292,543	15,924,327	15,864,174
	滞納繰越分 (千円)	70,448	131,593	132,593	199,683	228,036
	計 (千円)	16,268,726	16,735,715	16,425,136	16,124,010	16,092,210
収 納 率	現年課税分 (%)	99.0	99.5	99.3	99.3	99.1
	滞納繰越分 (%)	26.0	33.9	28.6	31.6	28.9
	計 (%)	97.8	98.0	97.4	96.7	95.8

### (2) 納税義務者数等の推移

(単位：人)

区 分 \ 年 度		令和2年度	令和元年度	平成30年度	平成29年度	平成28年度
市 民 税	個 人	49,853	49,402	49,030	48,827	48,214
	法 人	2,154	2,291	2,452	2,431	2,390
固 定 資 産 税	土 地	24,365	24,208	24,062	23,931	23,732
	家 屋	24,935	24,768	24,694	24,551	24,453
	償 却 資 産	3,118	3,239	3,179	3,139	3,071
都 市 計 画 税		13,530	13,435	13,317	13,222	13,087
特 別 土 地 保 有 税		—	—	—	—	—
軽自動車税 (種別割) (台)		35,490	35,203	33,967	34,785	34,593
入 湯 税		6	6	4	4	4

\* 各年度とも当初調定分

\* 個人の市民税については分離課税に係る所得割を含まず

\* 入湯税については特別徴収義務者数



## (3) 年度別市税滞納状況 (現年繰越分)

区 分		年 度				
		令和2年度	令和元年度	平成30年度	平成29年度	平成28年度
個人市民税	税 額 (千円)	40,774	37,240	48,144	52,368	71,979
	人 数 (人)	938	957	1,118	1,201	1,492
法人市民税	税 額 (千円)	35,077	1,062	3,666	1,856	2,222
	人 数 (人)	26	15	19	30	37
固定資産税 都市計画税	税 額 (千円)	89,432	33,942	53,401	58,087	74,169
	人 数 (人)	474	473	589	613	883
軽自動車税	税 額 (千円)	1,239	1,562	2,162	2,911	3,672
	人 数 (人)	135	152	222	288	397
合 計	税 額 (千円)	166,522	73,806	107,373	115,222	152,042
	人 数 (人)	1,573	1,597	1,948	2,132	2,809

## (4) 令和2年度市税滞納繰越額経過調

(単位：円)

税 目	滞納繰越分					
	滞納繰越分 調 定 額 ①	滞納繰越分 収 入 額 ②	不 納 欠 損 処 分 額 ③	滞納繰越分 翌年度繰越額 (①-②-③) ④	現 年 度 分 翌年度繰越額 ⑤	滞 納 繰 越 額 (④+⑤) ⑥
個 人 市 民 税	138,200,533	37,350,355	10,194,420	90,655,758	40,773,828	131,429,586
法 人 市 民 税	7,535,762	1,140,955	842,427	5,552,380	35,076,896	40,629,276
固 定 資 産 税	111,410,026	28,583,999	13,297,106	69,528,921	83,501,321	153,030,242
軽 自 動 車 税 (種 別 割)	5,925,145	1,342,292	487,714	4,095,139	1,238,611	5,333,750
都 市 計 画 税	7,913,475	2,030,327	944,496	4,938,652	5,931,113	10,869,765
計	270,984,941	70,447,928	25,766,163	174,770,850	166,521,769	341,292,619

## (5) 差押処分執行状況

(単位：件、千円)

年 度	不 動 産		債 権		計	
	件数	金額	件数	金額	件数	金額
令和2年度	21	16,310	2,202	360,574	2,223	376,884
令和元年度	19	19,427	2,609	566,162	2,628	585,589
平成30年度	25	106,634	3,081	783,843	3,106	890,477



(6) 不納欠損処分

イ 令和2年度不納欠損処分状況

税 目	区 分	件 数 (件)	金 額 (円)
個人市民税	時 効 ※①	0	0
	執 行 停 止 ※②	136	9,570,847
	即 時 消 滅 ※③	46	1,416,537
	計	182	10,987,384
法人市民税	時 効	0	0
	執 行 停 止	9	842,427
	即 時 消 滅	0	0
	計	9	842,427
固定資産税 都市計画税	時 効	0	0
	執 行 停 止	46	14,086,402
	即 時 消 滅	7	347,200
	計	53	14,433,602
軽自動車税	時 効	0	0
	執 行 停 止	49	481,714
	即 時 消 滅	1	6,000
	計	50	487,714
合 計	時 効	0	0
	執 行 停 止	240	24,981,390
	即 時 消 滅	54	1,769,737
	計	294	26,751,127

※ ①法第18条第1項（5年消滅時効）

②法第15条の7第4項（執行停止後3年経過または執行停止中時効）

③法第15条の7第5項（即時消滅）

□ 年度別不納欠損処分状況

税目	年度	令和2年度			令和元年度			平成30年度		
		件数 (件)	金額 (千円)	割合 (%)	件数 (件)	金額 (千円)	割合 (%)	件数 (件)	金額 (千円)	割合 (%)
個人市民税		182	10,987	41.1	158	19,529	32.3	182	14,658	28.2
法人市民税		9	842	3.1	6	460	0.8	8	783	1.5
固定資産税 都市計画税		53	14,434	54.0	71	40,110	66.4	89	36,024	69.2
軽自動車税		50	488	1.8	43	280	0.5	68	585	1.1
合計		294	26,751	100.0	278	60,379	100.0	347	52,050	100.0
事由別	法第18条 第1項	0	0	0.0	0	0	0.0	0	0	0.0
	法第15条の7 第4項	240	24,981	93.4	236	24,024	39.8	329	35,304	67.8
	法第15条の7 第5項	54	1,770	6.6	42	36,355	60.2	18	16,746	32.2
	合計	294	26,751	100.0	278	60,379	100.0	347	52,050	100.0

(7) 滞納処分の執行停止状況

イ 執行停止の税目別内訳

区分	年度	令和2年度	令和元年度	平成30年度	平成29年度
		個人市民税 (県民税含む)	件数(件)	578	1,263
	金額(千円)	12,358	47,486	52,209	19,413
	割合(%)	75.4	52.3	57.2	23.2
法人市民税	件数(件)	0	14	31	19
	金額(千円)	0	1,001	1,879	1,230
	割合(%)	0.0	1.1	2.1	1.5
固定資産税 都市計画税	件数(件)	220	541	679	419
	金額(千円)	3,424	41,314	35,612	62,176
	割合(%)	20.9	45.5	39.0	74.4
軽自動車税	件数(件)	97	160	247	128
	金額(千円)	601	1,076	1,573	714
	割合(%)	3.7	1.2	1.7	0.9
合計	件数(件)	895	1,978	2,753	1,311
	金額(千円)	16,383	90,877	91,272	83,533
	割合(%)	100.0	100.0	100.0	100.0

□ 執行停止の事由別内訳

事由 年度	令和2年度			令和元年度			平成30年度		
	件数 (件)	金額 (千円)	割合 (%)	件数 (件)	金額 (千円)	割合 (%)	件数 (件)	金額 (千円)	割合 (%)
法15条の7第1項第1号該当	557	10,194	62.2	1,540	42,219	46.5	2,445	63,973	70.1
法15条の7第1項第2号該当	160	2,430	14.8	76	953	1.0	84	2,558	2.8
法15条の7第1項第3号該当	25	1,051	6.4	91	4,768	5.2	142	5,791	6.3
法15条の7第5項該当	153	2,708	16.5	271	42,936	47.2	82	18,950	20.8
合計	895	16,383	100.0	1,978	90,877	100.0	2,753	91,272	100.0

(8) 督促状発行の状況

(単位：件)

税目 年度	令和2年度	令和元年度	平成30年度	平成29年度	平成28年度
市 県 民 税	8,804	9,725	9,500	9,836	10,027
法 人 市 民 税	93	137	132	84	133
固 定 資 産 税 都 市 計 画 税	8,370	8,864	8,655	9,308	9,498
軽自動車税	2,698	3,356	3,475	3,869	3,971
合計	19,965	22,082	21,762	23,097	23,629

(9) 延滞金及び督促手数料の調

(単位：千円)

区分 年度	令和2年度	令和元年度	平成30年度	平成29年度	平成28年度
延滞金	13,742	20,577	30,519	34,808	40,997
督促手数料	0	2	3	1	2
合計	13,742	20,579	30,522	34,809	40,999

## (10) 市税過誤納金還付状況

税目	区分 年度	還付すべき額		還付済額		還付未済額	
		件数(件)	金額(円)	件数(件)	金額(円)	件数(件)	金額(円)
市 県 民 税	令和2	3,225	46,692,615	2,717	38,167,215	508	8,525,400
	令和元	3,193	43,811,595	2,920	38,860,664	273	4,950,931
	平成30	2,842	49,274,814	2,676	44,296,920	166	4,977,894
法 人 市 民 税	令和2	525	63,229,430	520	63,121,330	5	108,100
	令和元	424	30,432,900	424	30,432,900	0	0
	平成30	435	124,186,900	431	124,151,300	4	35,600
固 定 資 産 税 都 市 計 画 税	令和2	324	10,545,717	274	9,588,507	50	957,210
	令和元	430	19,446,597	377	18,554,548	53	892,049
	平成30	628	12,622,812	588	11,866,890	40	755,922
軽自動車税	令和2	86	544,487	63	376,387	23	168,100
	令和元	60	397,549	51	336,393	9	61,156
	平成30	111	669,434	97	618,982	14	50,452
特別土地保有税	令和2	0	0	0	0	0	0
	令和元	0	0	0	0	0	0
	平成30	0	0	0	0	0	0
入 湯 税	令和2	0	0	0	0	0	0
	令和元	0	0	0	0	0	0
	平成30	0	0	0	0	0	0
そ の 他	令和2	3	2,132	3	2,132	0	0
	令和元	3	68,306	3	68,306	0	0
	平成30	4	1,394	4	1,394	0	0
合 計	令和2	4,163	121,014,381	3,577	111,255,571	586	9,758,810
	令和元	4,110	94,156,947	3,775	88,252,811	335	5,904,136
	平成30	4,020	186,755,354	3,796	180,935,486	224	5,819,868

## (11) 令和2年度口座振替による収納状況調

税目		納期				合計
		1	2	3	4	
市 県 民 税	件数 (件)	3,398	3,046	2,806	2,884	12,134
	金額 (千円)	180,146	183,059	183,801	200,537	747,543
固定資産税 都市計画税	件数 (件)	18,316	18,422	18,431	18,381	73,550
	金額 (千円)	829,052	800,606	805,024	805,740	3,240,422
軽自動車税 (種別割)	件数 (件)	9,093	—	—	—	9,093
	金額 (千円)	61,374	—	—	—	61,374
合 計	件数 (件)	30,807	21,468	21,237	21,265	94,777
	金額 (千円)	1,070,572	983,665	988,825	1,006,277	4,049,339

## (12) 令和2年度口座振替・コンビニによる収納状況調

(単位：千円)

税目		区分	口座振替 納付額	件数 (件)	利用率 (%)	コンビニ 納付額	件数 (件)	利用率 (%)
市 県 民 税	現年課税分		757,254	12,274	31.5	447,365	18,015	46.3
	滞納繰越分		0	0	0.0	19,872	1,151	37.1
	計		757,254	12,274	29.2	467,237	19,166	45.6
固定資産税 都市計画税	現年課税分		3,241,115	73,583	59.4	596,546	27,182	21.9
	滞納繰越分		0	0	0.0	6,802	357	24.5
	計		3,241,115	73,583	58.7	603,348	27,539	22.0
軽自動車税 (種別割)	現年課税分		61,374	9,093	25.7	139,315	18,495	52.2
	滞納繰越分		0	0	0.0	312	44	20.2
	計		61,374	9,093	25.5	139,627	18,539	52.0
合 計	現年課税分		4,059,743	94,950	47.9	1,183,226	63,692	32.1
	滞納繰越分		0	0	0.0	26,986	1,552	32.5
	計		4,059,743	94,950	46.8	1,210,212	65,244	32.1

\* 利用率は、収納件数による



令和3年度 市税の概要

令和4年2月 発行

御殿場市総務部税務課

〒412-8601

静岡県御殿場市萩原483番地

電話 0550(82)4128