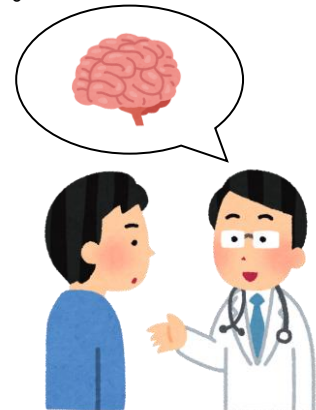


# 脳ドックのご案内

- 実施期間：4月1日から翌年3月31日まで（休診日を除く）
- 負担金：6,900円
- 検査内容：頭部MRI、頭部MRA、頸部MRA、事後指導
- 実施医療機関：フジ虎ノ門整形外科病院  
富士病院  
前田脳神経外科
- 対象者：次の項目すべてを満たす方
  - ①御殿場市国民健康保険に加入している20歳以上の方
  - ②当該年度の特定健診等を受診済みの方（結果の提出必要）
  - ③国民健康保険税を滞納していない世帯の方
- 申し込み：国保年金課へ申請が必要です。
  - ✿申込時の持ち物✿
  - 特定健診等の結果報告書
  - 来庁する人の身分証明書（マイナンバーカード・運転免許証等）
  - 国保加入中であることが確認できるもの（保険証、資格確認書、資格情報のお知らせ等）
- 受診方法：
  - ・決定通知書が届きましたら医療機関に予約をしてください。
  - ・申請後に市から送付される脳ドック等利用券と国保に加入中であることが確認できるもの（保険証、マイナ保険証、資格確認書等）を持参し、検査を受けてください。



【連絡先】御殿場市国保年金課

TEL：0550-82-4121