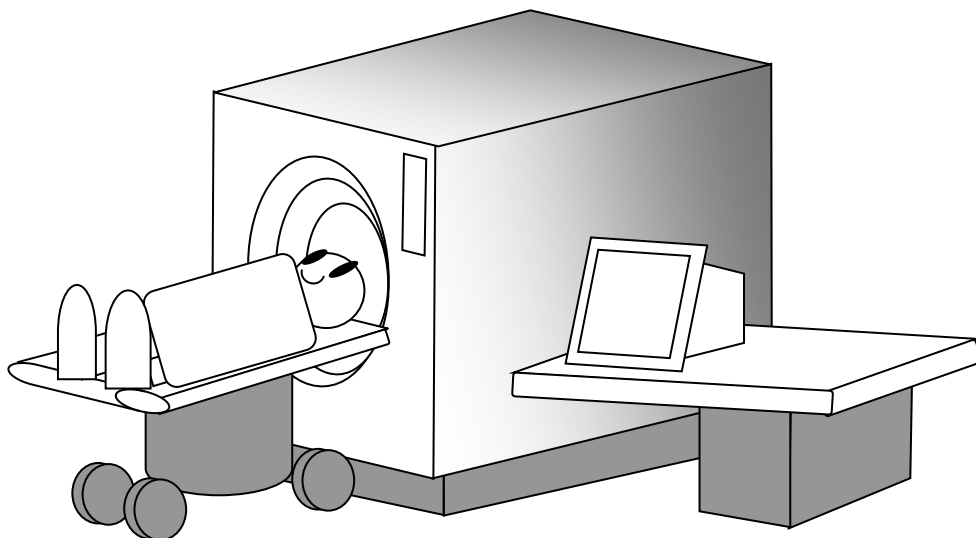


平成30年4月1日から

脳ドックについて(ご案内)

- 実施期間：4月1日から翌年3月31日まで（土・日・祝日・休診日を除く）
- 負担金：6,600円
- 検査内容：頭部MRI、頭部MRA、頸部MRA、事後指導
- 実施医療機関：勝田脳神経外科
フジ虎ノ門整形外科病院
富士病院
前田脳神経外科
- 対象者：御殿場市後期高齢者医療保険の加入者で、健康診査等を受診し、後期高齢者医療保険料を滞納していない方
- 申し込み：脳ドックを希望する方は、**後期高齢者医療保険証、健康診査等の結果報告書、印鑑**をお持ちになり、国保年金課へ申請をお願いします。
- 受診方法：**健康診査等の結果報告書、後期高齢者医療保険証**と申請後に市から送付される**脳ドック等利用券**を持参し、医療機関で検査を受けてください。ただし、ご自身で医療機関に事前予約が必要です。



【連絡先】御殿場市国保年金課

TEL：0550-82-4188