

令和5年度

市税の概要

御殿場市

目 次

第1 総括	1
1 御殿場市の概要	1
(1)地勢	1
(2)位置と面積	1
(3)市域の変遷	2
(4)御殿場市の木、花、鳥	2
(5)人口及び世帯数の推移	2
(6)令和5年度御殿場市行政機構図	3
(7)令和5年度一般会計歳入歳出予算(当初)	5
(8)令和4年度一般会計歳入歳出決算	7
(9)一般会計歳入額と市税収入額の推移	9
2 税務機構、その他	10
(1)税務機構	10
(2)事務分掌	11
3 市税収入状況等	12
(1)令和4年度市税徴収実績	12
(2)市税の収入状況	13
(3)税率及び納期(令和5年度)	14
(4)市税負担状況	16
(5)市税の賦課徴収に要する経費	17
第2 市民税	18
1 個人市民税	18
(1)年度別納税義務者数	18
(2)年度別課税標準額及び調定額の推移	19
(3)年度別普通徴収及び特別徴収調定額	19
(4)令和5年度所得者区分別課税状況調	20
(5)課税標準額段階別所得割額調	21
(6)個人市民税個人負担額割合の比較	22

2	法人市民税	22
	(1)法人市民税年度別調定額	22
	(2)法人市民税納税義務者数	23
第3	固定資産税・都市計画税	24
	(1)納税義務者数の推移	24
	(2)固定資産税課税標準額及び調定額（当初算定分）	24
	(3)土地評価額等の調	25
	(4)土地の評価水準（平均価格）の推移	27
	(5)家屋評価額等の調	27
	(6)新增分家屋調査状況	28
	(7)減少分家屋調査状況	28
	(8)土地異動処理状況	29
	(9)家屋異動処理状況	29
	(10)償却資産の価格等に関する調	30
	(11)償却資産の段階別納税義務者等に関する調	31
	(12)都市計画税に関する調（当初算定分）	32
	(13)国有資産等所在市町村交付金及び納付金（当初算定分）	32
第4	諸税	33
	(1)軽自動車税（種別割）の推移	33
	イ 軽自動車税（種別割）課税台数	33
	ロ 調定額の推移（現年課税分）	33
	ハ 原動機付自転車標識交付及び返納の状況	34
	(2)市たばこ税の推移	34
	(3)入湯税に関する調	34
	(4)税務証明等の発行件数	35
	(5)無料税務相談件数	35

第5 税 収	36
(1)市税徴収実績に関する調	36
(2)納税義務者数の推移	36
(3)年度別市税滞納状況（現年繰越分）	37
(4)令和4年度市税滞納繰越額経過調	37
(5)差押処分執行状況	38
(6)不納欠損処分	39
イ 令和4年度不納欠損処分状況	39
ロ 年度別不納欠損処分状況	40
(7)滞納処分の執行停止税目別内訳状況	40
イ 執行停止の税目別内訳	40
ロ 執行停止の事由別内訳	41
(8)督促状発行の状況	41
(9)延滞金及び督促手数料の調	41
(10)市税過誤納金還付状況	42
(11)令和4年度口座振替による収納状況調	43
(12)令和4年度口座振替、コンビニによる収納状況調	43

※数字の単位未満は原則として四捨五入したため、総数とその内訳の計が一致しない場合があります。

第1 総 括

1 御殿場市の概要

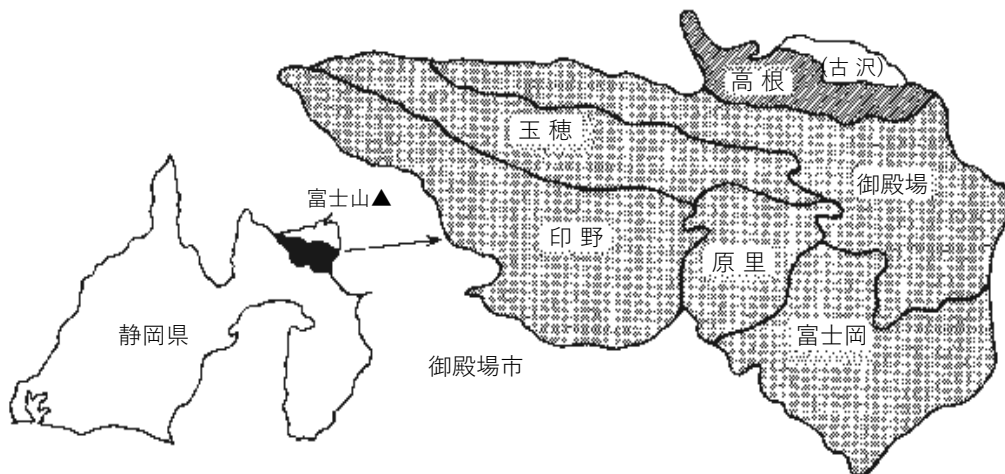
(1) 地勢

御殿場市は静岡県東部に位置し、富士と箱根の弓状の裾合に形成された高原のまちです。

この地は分水界で、南斜面は黄瀬川に沿い、北斜面は鮎沢川流域の一角です。市域は、東が箱根外輪山の頂、西は富士山頂に達し、南は裾野市、北は小山町を境としています。面積は194.90 k m²で、集落地・山岳地・演習場がおおむね3分の1ずつとなっています。気候は高原のため、夏が涼しいことも特徴としてあげられます。

(2) 位置と面積

- 経緯度 東 経 138° 56′ 06″ (市役所)
北 緯 35° 18′ 31″
- 海 抜 459.8 m (市役所)
- 面 積 194.90 k m² (東西24 km、南北16 km)



(3) 市域の変遷

昭和30. 2.11 駿東郡御殿場町、富士岡村、原里村、玉穂村、印野村の対等合併により
市制を施行

昭和31. 1. 1 駿東郡高根村を編入合併

昭和32. 9. 1 駿東郡小山町大字古沢を編入合併

(4) 御殿場市の木、花、鳥

□市の木 けやき

富士山麓に多産し、建築材（大黒柱）として多く用いられます。巨樹に生長するたくましい樹勢は、発展してゆく市の姿を象徴するにふさわしいものです。

□市の花 富士桜

富士山麓に多く自生。樹高は3～4メートルぐらいで、小さな花が樹いっぱいに咲き、清純にして気品がある。その美しさは、春の御殿場を代表する景観です。

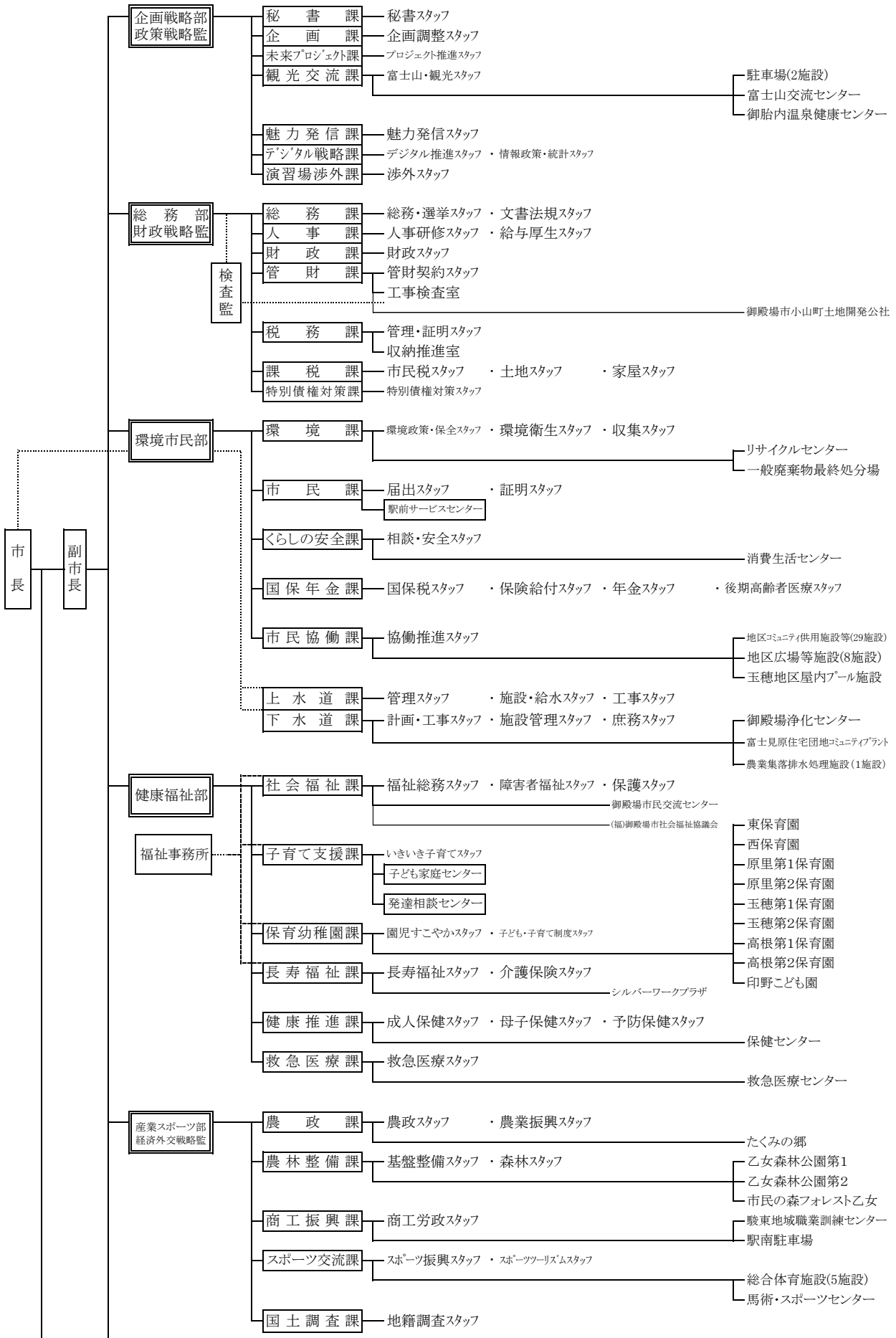
□市の鳥 くろつぐみ

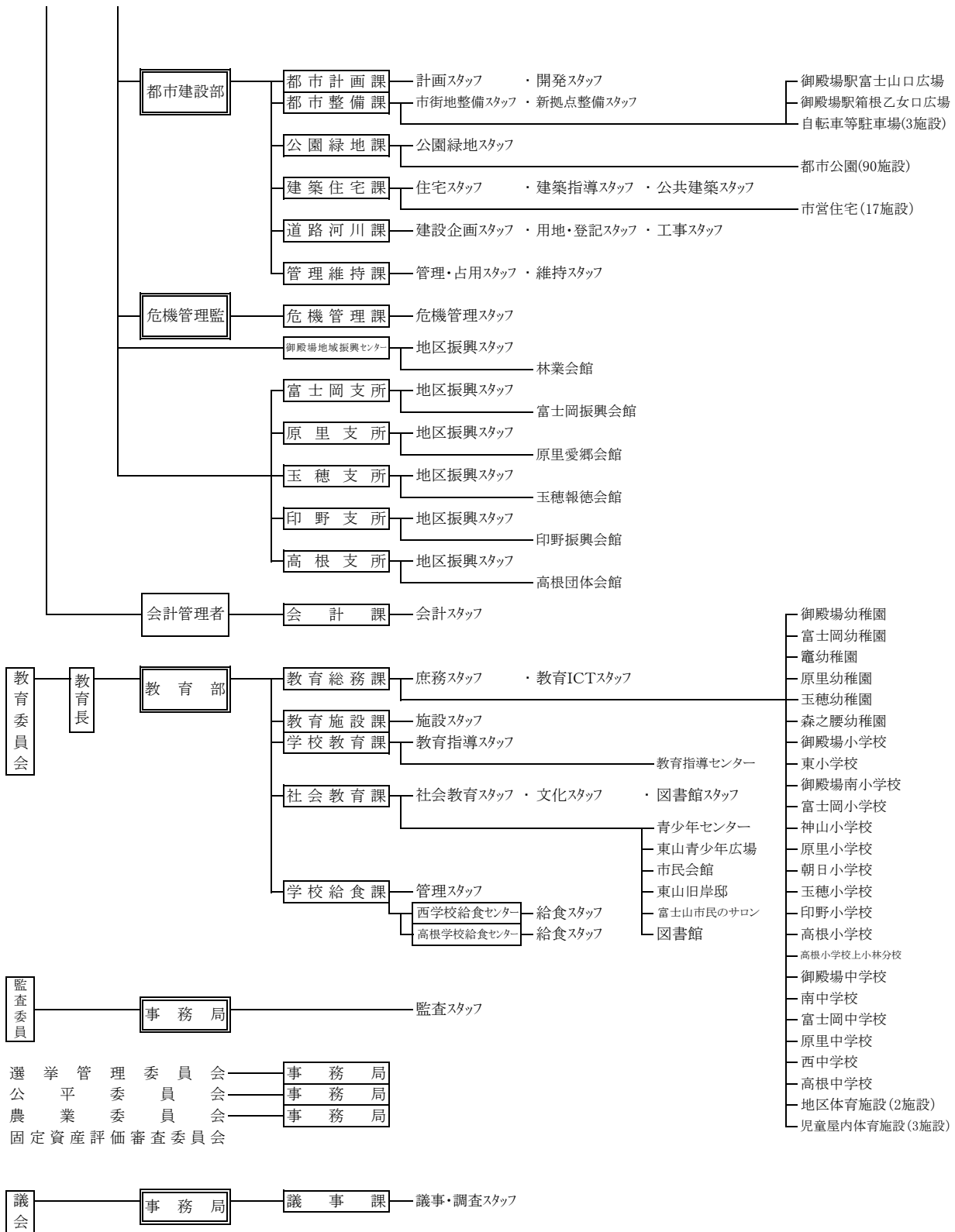
4月から5月にかけて、南方から富士山麓に渡来する夏鳥です。比較的低い林の中の人家の近くに住み“キョロツ、キョロツ、コケキコキョキ”と美しい声で、朗らかに鳴きます。

(5) 人口及び世帯数の推移

(各年4月1日現在)

区分		年度	令和5年度	令和4年度	令和3年度	令和2年度	令和元年度
人口 (人)	男		43,133	43,917	44,577	44,873	45,128
	女		41,392	41,911	42,477	42,808	43,129
	計		84,525	85,828	87,054	87,681	88,257
世帯数			37,544	37,736	37,915	37,555	37,013
一世帯当たり人口(人)			2.25	2.27	2.29	2.33	2.38





(7) 令和5年度一般会計歳入歳出予算(当初)

歳入の部

(単位:千円)

科目	区分	本年度予算額 (A)	前年度予算額 (B)	比較増減 (A) - (B)	(A)の 構成比(%)
1	市 税	14,982,340	14,305,980	676,360	37.9
	(1) 市 民 税	6,235,907	5,767,229	468,678	(15.8)
	(2) 固 定 資 産 税	7,152,586	6,993,189	159,397	(18.1)
	(3) 軽 自 動 車 税	305,027	272,714	32,313	(0.8)
	(4) 市 た ば こ 税	770,000	770,000	0	(1.9)
	(5) 都 市 計 画 税	488,820	483,648	5,172	(1.2)
	(6) 入 湯 税	30,000	19,200	10,800	(0.1)
2	地 方 譲 与 税	264,352	261,694	2,658	0.7
3	利 子 割 交 付 金	7,000	10,000	△ 3,000	0.0
4	配 当 割 交 付 金	46,000	35,000	11,000	0.1
5	株 式 等 譲 渡 所 得 割 交 付 金	42,000	36,000	6,000	0.1
6	法 人 事 業 税 交 付 金	240,000	200,000	40,000	0.6
7	地 方 消 費 税 交 付 金	2,000,000	1,900,000	100,000	5.1
8	ゴ ル フ 場 利 用 税 交 付 金	170,000	160,000	10,000	0.4
9	環 境 性 能 割 交 付 金	34,000	34,000	0	0.1
10	国 有 提 供 施 設 等 所 在 市 町 村 助 成 交 付 金	160,000	160,000	0	0.4
11	地 方 特 例 交 付 金	70,000	70,000	0	0.2
12	地 方 交 付 税	50,000	50,100	△ 100	0.1
13	交 通 安 全 対 策 特 別 交 付 金	15,000	15,000	0	0.0
14	分 担 金 及 び 負 担 金	188,046	192,961	△ 4,915	0.5
15	使 用 料 及 び 手 数 料	950,100	1,057,952	△ 107,852	2.4
16	国 庫 支 出 金	5,296,350	5,318,531	△ 22,181	13.4
17	県 支 出 金	2,124,219	2,093,233	30,986	5.4
18	財 産 収 入	579,659	630,715	△ 51,056	1.5
19	寄 附 金	1,243,600	1,011,162	232,438	3.1
20	繰 入 金	7,928,297	7,079,564	848,733	20.1
21	繰 越 金	300,000	200,000	100,000	0.8
22	諸 収 入	728,737	744,008	△ 15,271	1.8
23	市 債	2,080,300	1,334,100	746,200	5.3
	歳 入 合 計	39,500,000	36,900,000	2,600,000	100.0

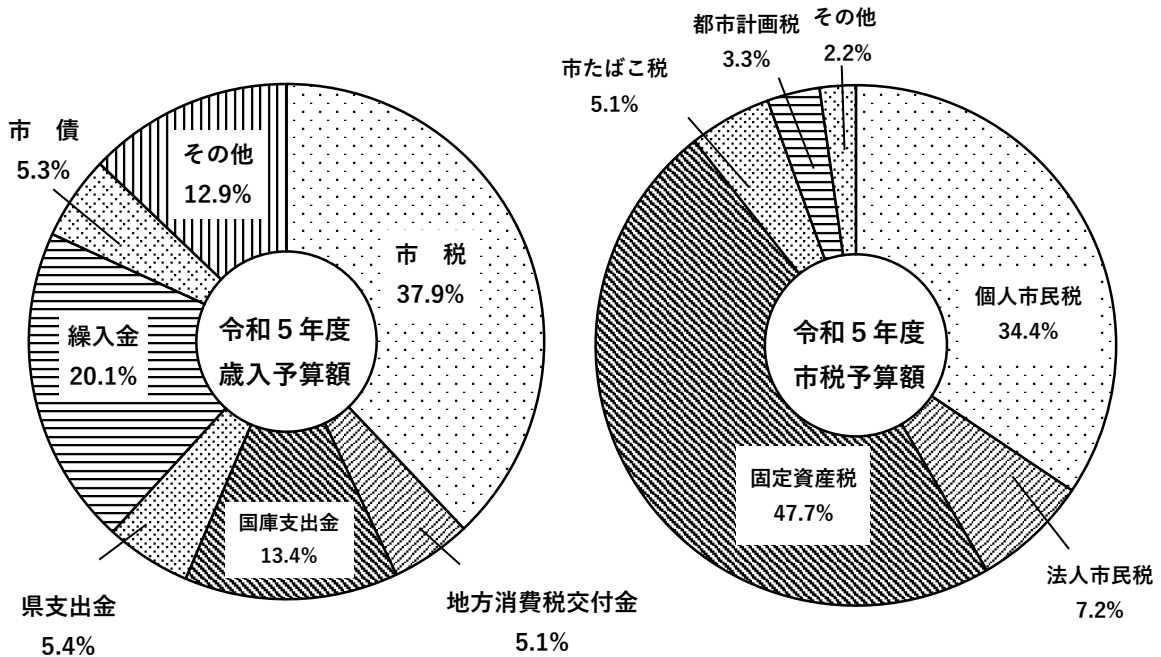
○ 市税の主な特徴

- (1) 市民税は、コロナ禍からの経済活動の再開に伴い、令和4年中の個人や法人の所得の動向等を鑑みて、4億6千万円余、前年度比8.1%の増を見込みました。
- (2) 固定資産税は、土地については、路線価の下落、市街化区域の開発等により前年度と同額を見込み、家屋については、新增築家屋の増等による増を見込み、償却資産については、設備投資の増等による増を見込み、全体では、1億7千万円余、前年度比2.4%の増を見込みました。
- (3) 軽自動車税は、環境性能割については、1千2百万円余、前年度比75.3%の増を見込み、種別割については、四輪乗用軽自動車の登録台数の増加により、2千万円余、前年度比8.2%の増を見込みました。
- (4) 市たばこ税は、健康志向等の影響による消費本数の減と加熱式たばこの普及により、前年度並みを見込みました。
- (5) 都市計画税は、固定資産税と同様の理由により、土地・家屋合わせて6百万円余、前年度比1.2%の増を見込みました。

歳出の部

(単位：千円)

科目	区分	本年度予算額 (A)	前年度予算額 (B)	比較増減 (A) - (B)	(A)の 構成比(%)
1	議会費	228,554	226,075	2,479	0.6
2	総務費	5,987,967	5,552,486	435,481	15.2
3	民生費	11,920,605	12,008,784	△ 88,179	30.2
4	衛生費	3,058,643	2,952,815	105,828	7.7
5	労働費	61,442	48,240	13,202	0.2
6	農林水産業費	998,641	795,779	202,862	2.5
7	商工費	966,854	944,215	22,639	2.4
8	土木費	5,328,304	4,800,335	527,969	13.5
9	消防費	1,347,176	1,249,282	97,894	3.4
10	教育費	6,611,872	5,222,248	1,389,624	16.7
11	災害復旧費	162	162	0	0.0
12	公債費	2,881,376	2,992,816	△ 111,440	7.3
13	諸支出金	1	1	0	0.0
14	予備費	108,403	106,762	1,641	0.3
歳出合計		39,500,000	36,900,000	2,600,000	100.0



令和5年度歳入予算額割合

令和5年度市税予算額割合

(8) 令和4年度一般会計歳入歳出決算

歳入の部

(単位：千円)

科目	区分	予算現額 (A)	収入済額 (B)	増減額 (B) - (A)	(B)の 構成比(%)
1	市 税	15,945,980	16,963,519	1,017,539	37.9
	(1) 市 民 税	7,087,229	7,653,993	566,764	(17.1)
	(2) 固 定 資 産 税	7,293,189	7,630,668	337,479	(17.0)
	(3) 軽 自 動 車 税	272,714	305,682	32,968	(0.7)
	(4) 市 た ば こ 税	770,000	808,275	38,275	(1.8)
	(5) 都 市 計 画 税	503,648	532,835	29,187	(1.2)
	(6) 入 湯 税	19,200	32,066	12,866	(0.1)
2	地 方 譲 与 税	264,352	301,287	36,935	0.7
3	利 子 割 交 付 金	10,000	7,115	△ 2,885	0.0
4	配 当 割 交 付 金	35,000	79,439	44,439	0.2
5	株 式 等 譲 渡 所 得 割 交 付 金	36,000	80,776	44,776	0.2
6	法 人 事 業 税 交 付 金	200,000	299,796	99,796	0.7
7	地 方 消 費 税 交 付 金	1,900,000	2,264,769	364,769	5.0
8	ゴ ル フ 場 利 用 税 交 付 金	160,000	188,598	28,598	0.4
9	環 境 性 能 割 交 付 金	34,000	38,542	4,542	0.1
10	国 有 提 供 施 設 等 所 在 市 町 村 助 成 交 付 金	160,000	181,305	21,305	0.4
11	地 方 特 例 交 付 金	72,173	91,814	19,641	0.2
12	地 方 交 付 税	50,100	62,355	12,255	0.1
13	交 通 安 全 対 策 特 別 交 付 金	15,000	14,699	△ 301	0.0
14	分 担 金 及 び 負 担 金	212,940	176,284	△ 36,656	0.4
15	使 用 料 及 び 手 数 料	1,057,952	1,019,669	△ 38,283	2.3
16	国 庫 支 出 金	6,979,455	6,432,507	△ 546,948	14.4
17	県 支 出 金	2,131,411	2,048,802	△ 82,609	4.6
18	財 産 収 入	1,943,970	1,960,508	16,538	4.4
19	寄 附 金	1,492,303	1,491,208	△ 1,095	3.3
20	繰 入 金	7,126,383	6,676,497	△ 449,886	14.9
21	繰 越 金	2,363,044	2,363,044	0	5.3
22	諸 収 入	780,704	788,604	7,900	1.7
23	市 債	1,517,800	1,243,700	△ 274,100	2.8
	歳 入 合 計	44,488,567	44,774,837	286,270	100.0

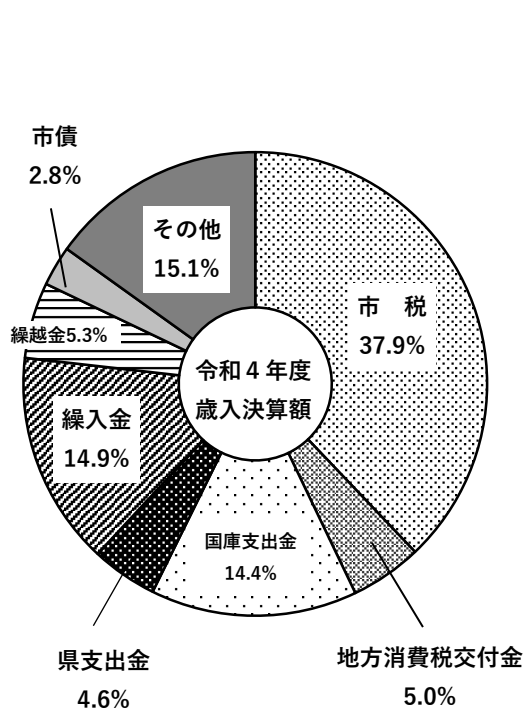
○ 市税の主な特徴

- (1) 市民税は、雇用情勢や所得環境の改善により個人市民税が増加したこと、法人市民税は新型コロナウイルス感染症拡大により令和3年度の間申申告が減り、その反動で令和4年度の確定申告が増額となったこと等により補正を行い、予算額に対し5億6千万円余、10.2%の増となりました。
- (2) 固定資産税は、土地については、路線価の下落等により減を見込み、家屋及び償却資産については、新型コロナウイルス感染症関連の減免制度の廃止等により増を見込み、全体では、6億8千万円余、前年度比11.0%の増を見込みました。
- (3) 軽自動車税は、軽四輪乗用自家用車の登録台数の伸びが大きかったことや重課税率適用台数が見込みより増加したこと等により、予算額に対し3千2百万円余、12.1%の増となりました。
- (4) 市たばこ税は、健康志向によるたばこの消費本数が減少しているものの、加熱式たばこの普及により、予算額に対し3千8百万円余、5.0%の増となりました。
- (5) 都市計画税は、固定資産税と同様の理由により、土地・家屋合わせて6百万円余、前年度比1.2%の増を見込みました。

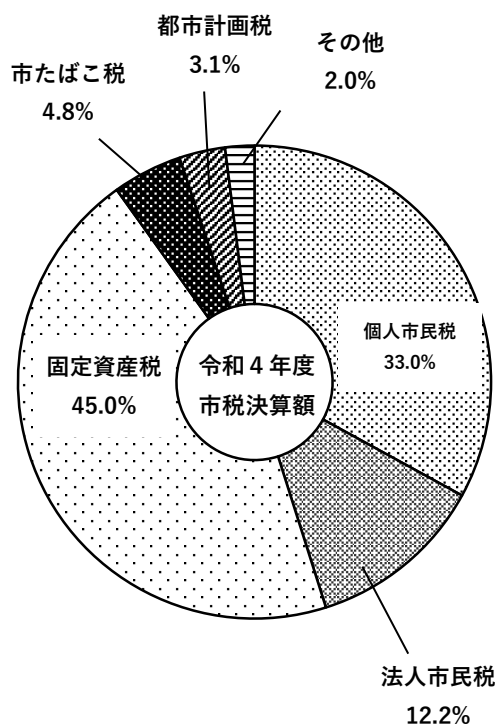
歳出の部

(単位：千円)

科目	区分	予算現額 (A)	支出済額 (B)	増減額 (A) - (B)	(B) の 構成比 (%)
1	議会費	225,535	220,364	5,171	0.5
2	総務費	10,492,364	9,845,928	646,436	23.8
3	民生費	12,822,089	12,343,369	478,720	29.8
4	衛生費	3,552,312	3,160,950	391,362	7.6
5	労働費	57,399	54,711	2,688	0.1
6	農林水産業費	844,594	817,653	26,941	2.0
7	商工費	1,044,663	865,462	179,201	2.1
8	土木費	5,987,307	4,972,593	1,014,714	12.0
9	消防費	1,266,203	1,257,763	8,440	3.1
10	教育費	5,158,195	4,890,169	268,026	11.8
11	災害復旧費	162	121	41	0.0
12	公債費	2,985,816	2,981,629	4,187	7.2
13	諸支出費	1	0	1	0.0
14	予備費	51,927	0	51,927	0.0
歳出合計		44,488,567	41,410,712	3,077,855	100.0

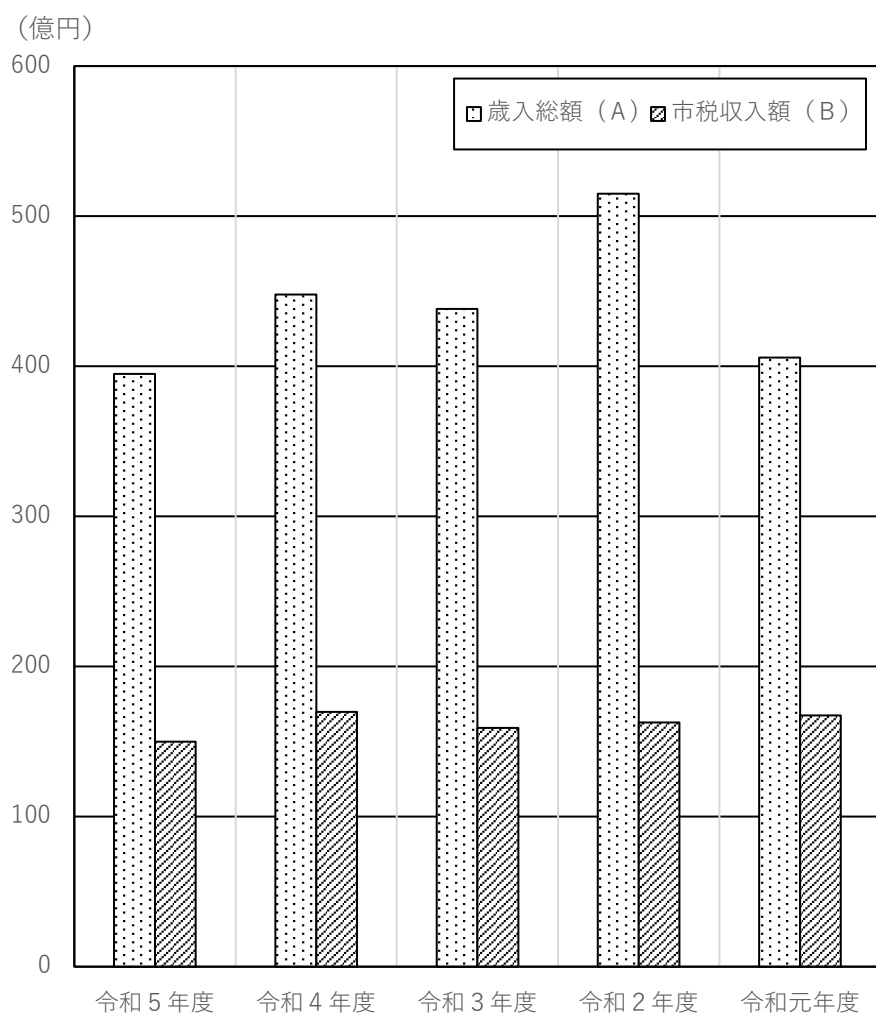


令和4年度歳入決算額割合



令和4年度市税決算額割合

(9) 一般会計歳入額と市税収入額の推移



(単位：千円)

区分 \ 年度	令和5年度	令和4年度	令和3年度	令和2年度	令和元年度
歳入総額 (A)	39,500,000	44,774,837	43,821,146	51,506,225	40,572,683
市税収入額 (B)	14,982,340	16,963,519	15,903,336	16,268,726	16,735,715
市税の割合 (B) / (A)	37.9%	37.9%	36.3%	31.6%	41.3%

(注) 令和5年度は当初予算額、その他の年度は決算額による。

2 税務機構、その他

(1) 税務機構

令和5年4月1日現在（単位：人）

課係名 職名	税 務 課			課 税 課				合 計
	管理・証明 スタッフ	収 納 推進室	小 計	市民税 スタッフ	土地 スタッフ	家屋 スタッフ	小 計	
次 長	0	0	0	0	0	0	0	0
課 長	1	0	1	1	0	0	1	2
参 事	0	0	0	0	0	0	0	0
課 長 補 佐	0	0	0	1	1	1	3	3
室 長 (副参事級)	0	1	1	0	0	0	0	1
副 参 事	1	0	1	0	0	1	1	2
主 幹	0	0	0	0	0	0	0	0
副 主 幹	0	1	1	0	0	0	0	1
主 任	2	2	4	3	2	0	5	9
副 主 任	1	3	4	2	1	2	5	9
主 事	1	2	3	3	1	2	6	9
計	6	9	15	10	5	6	21	36

(2) 事務分掌

○税 務 課

- (1) 税務の証明に関すること。
- (2) 原動機付自転車の標識交付及び軽自動車税の賦課に関すること。
- (3) 市たばこ税の賦課に関すること。
- (4) 入湯税の賦課に関すること。
- (5) 市税の収納に関すること。
- (6) 市税（国民健康保険税を除く。）の過誤納金に関すること。
- (7) 市税の滞納整理及び滞納処分に関すること。
- (8) 市税の交付要求に関すること。
- (9) 市税（国民健康保険税を除く。）の欠損処分に関すること。
- (10) 税務の相談及び納税奨励に関すること。
- (11) 納税推進協議会に関すること。
- (12) 固定資産評価審査委員会に関すること。
- (13) 市税の口座振替に関すること。
- (14) 税務統計に関すること。
- (15) 自動車臨時運行の許可に関すること。
- (16) 他の課に属さない税に関すること。
- (17) 他課から移管された強制徴収公債権の滞納整理及び滞納処分に関すること。
- (18) 強制徴収公債権の所管課に対する徴収に係る指導助言に関すること。

○課 税 課

- (1) 市民税の賦課に関すること。
- (2) 固定資産税の評価及び賦課に関すること。
- (3) 都市計画税の賦課に関すること。
- (4) 国有資産等所在市町村交付金に関すること。
- (5) 特別土地保有税に関すること。

3 市税収入状況等

(1) 令和4年度市税徴収実績

(単位：千円)

税目	区分	予算現額	調定額	収入済額	収納率		不納欠損額
					令和4年度(%)	令和3年度(%)	
1	市民税	7,087,229	7,744,977	7,653,994	98.8	98.3	11,736
個人	現年課税分	5,329,000	5,580,844	5,554,285	99.5	99.5	0
	滞納繰越分	33,648	97,433	38,255	39.3	33.7	11,345
法人	現年課税分	1,723,000	2,061,325	2,060,076	99.9	99.9	0
	滞納繰越分	1,581	5,375	1,378	25.6	80.6	391
2	固定資産税	7,293,189	7,710,078	7,630,668	99.0	98.7	4,630
	現年課税分	7,250,000	7,622,548	7,605,028	99.8	99.7	172
	滞納繰越分	34,423	78,372	16,482	21.0	52.8	4,458
	国有資産等所在 市町村交付金	8,766	9,158	9,158	100.0	100.0	0
3	軽自動車税	272,714	309,096	305,682	98.9	98.3	696
種別割	現年課税分	256,000	279,184	278,163	99.6	99.5	0
	滞納繰越分	1,314	3,921	1,528	39.0	32.6	696
環境性能割	現年課税分	15,400	25,991	25,991	100.0	100.0	0
4	市たばこ税	770,000	808,275	808,275	100.0	100.0	0
5	都市計画税	503,648	538,387	532,834	99.0	98.7	324
	現年課税分	501,000	532,907	531,682	99.8	99.7	12
	滞納繰越分	2,648	5,480	1,152	21.0	52.8	312
6	入湯税	19,200	32,066	32,066	100.0	100.0	0
総計		15,945,980	17,142,879	16,963,519	99.0	98.6	17,386
内訳	現年課税分	15,872,366	16,952,298	16,904,724	99.7	99.6	184
	滞納繰越分	73,614	190,581	58,795	30.9	47.2	17,202

(2) 市税の収入状況

(単位：千円)

税目		区分	令和4年度			令和3年度		
			調定額	収入額	収納率(%)	調定額	収入額	収納率(%)
1	個人 市 民 税	現年課税分	5,580,844	5,554,285	99.5	5,549,036	5,519,357	99.5
		滞納繰越分	97,433	38,255	39.3	130,894	44,062	33.7
		計	5,678,277	5,592,540	98.5	5,679,930	5,563,419	97.9
	法 人 市 民 税	現年課税分	2,061,325	2,060,076	99.9	1,357,326	1,356,355	99.9
		滞納繰越分	5,375	1,378	25.6	28,192	22,710	80.6
		計	2,066,700	2,061,454	99.7	1,385,518	1,379,065	99.5
合 計		7,744,977	7,653,994	98.8	7,065,448	6,942,484	98.3	
2	固 定 資 産 税	現年課税分	7,622,548	7,605,028	99.8	7,297,631	7,275,293	99.7
		滞納繰越分	78,372	16,482	21.0	152,757	80,617	52.8
		計	7,700,920	7,621,510	99.0	7,450,388	7,355,910	98.7
	国有資産等所在 市町村交付金	9,158	9,158	100.0	9,327	9,327	100.0	
	合 計		7,710,078	7,630,668	99.0	7,459,715	7,365,237	98.7
3	種 別 割	現年課税分	279,184	278,163	99.6	267,819	266,592	99.5
		滞納繰越分	3,921	1,528	39.0	5,308	1,731	32.6
		計	283,105	279,691	98.8	273,127	268,323	98.2
	環境性能割		25,991	25,991	100.0	17,320	17,320	100.0
	合 計		309,096	305,682	98.9	290,447	285,643	98.3
4 市たばこ税		808,275	808,275	100.0	772,699	772,699	100.0	
5	特 別 土 地 保 有 税	現年課税分	-	-	-	-	-	-
		滞納繰越分	-	-	-	-	-	-
		合 計	-	-	-	-	-	-
6	都 市 計 画 税	現年課税分	532,907	531,682	99.8	515,768	514,190	99.7
		滞納繰越分	5,480	1,152	21.0	10,797	5,697	52.8
		合 計	538,387	532,834	99.0	526,565	519,887	98.7
7 入湯税		32,066	32,066	100.0	17,386	17,386	100.0	
総 計		17,142,879	16,963,519	99.0	16,132,260	15,903,336	98.6	
内 訳	現年課税分	16,952,298	16,904,724	99.7	15,804,312	15,748,519	99.6	
	滞納繰越分	190,581	58,795	30.9	327,948	154,817	47.2	

(3) 税率及び納期（令和5年度）

税 目	税 率 等		納 期 限 等		
	区 分	税 率			
1 市民税 (1)個人	均 等 割	3,500円	* 普通徴収 第1期 6月30日 第2期 8月31日 第3期 10月31日 第4期 1月31日 * 特別徴収 6月から翌年5月までの毎月とし 納期限は当該月の翌月の10日		
	所 得 割	6.0%			
(2)法人	均	資本金等50億円超	年 額	* 申告納付 決算後2ヶ月以内 * 従業員数は市内での人数	
		従業員数50人超	3,000,000円		
		〃 50人以下	410,000円		
		資本金等10億円超	年 額		
		50億円以下			
		従業員数50人超	1,750,000円		
	〃 50人以下	410,000円			
	等	資本金等1億円超	年 額		
		10億円以下			
		従業員数50人超	400,000円		
		〃 50人以下	160,000円		
		割	資本金等1千万円超		年 額
			1億円以下		
	従業員数50人超		150,000円		
〃 50人以下	130,000円				
資本金等1千万円以下	年 額				
従業員数50人超	120,000円				
〃 50人以下	50,000円				
	法 人 税 割	6.0%			

税目	税率等			納期限等			
	区分	標準税率	新税率				
2 固定資産税	免税点 土地 30万円 家屋 20万円 償却資産 150万円	1.4%		第1期 5月1日 第2期 7月31日 第3期 12月25日 第4期 2月29日			
3 軽自動車税 種別割 ※3	区分	車種	税率(年額)	税率※1	重課税率※2	5月31日 ※1 平成27年4月1日以後に初めて車両番号の指定を受けたものの税率(年額) ※2 賦課期日において初めて車両番号の指定を受けてから13年を超えているものの税率(年額)	
	原動機付自転車	50cc以下	2,000円				
		二輪のもので90cc以下	2,000円				
		二輪のもので125cc以下	2,400円				
		ミニカー	3,700円				
	軽自動車 種別割 ※3	二輪(側車を含む)	250cc以下	3,600円			
		三輪	660cc以下	3,100円	3,900円		4,600円
				5,500円	6,900円		8,200円
		四輪以上	660cc以下	7,200円	10,800円		12,900円
				3,000円	3,800円		4,500円
小型特殊自動車		農耕作業用		2,400円			
	その他のもの		5,900円				
二輪の小型自動車	250ccを超えるもの		6,000円				
4 市たばこ税	1,000本につき	6,122円	6,552円 (10月1日～)	翌月末日まで			
5 都市計画税	固定資産税と同じ(償却資産を除く)	0.2%		固定資産税と同じ			
6 入湯税	鉱泉浴場における入湯客1人1日 (日帰り入浴する者を除く)	150円		翌月15日まで(特別徴収)			

※3 3輪以上の軽自動車で令和4年4月1日から令和5年3月31日までに初めて車両番号の指定を受けたものについて、燃費基準により令和5年度に限りグリーン化特例(軽課)を適用

税目	区分	車種	税率	軽課税率		
				(1)	(2)	(3)
軽自動車税 種別割	軽自動車	三輪 660cc以下	3,900円	1,000円	2,000円	3,000円
			6,900円	1,800円	3,500円	5,200円
			10,800円			
			3,800円			
			5,000円			

(1) 電気軽自動車及び天然ガス軽自動車

(2) 令和12年燃費基準90%達成かつ令和2年度燃費基準達成車

(3) 令和12年燃費基準70%達成かつ令和2年度燃費基準達成車

(注) (1)の天然ガス軽自動車は、平成21年排出ガス基準10%低減達成車(★)又は平成30年排出ガス基準適合車に限る。

(2)及び(3)のガソリン車・ハイブリット車は、平成17年排出ガス基準75%低減達成車(★★★★)又は平成30年排出ガス基準50%低減達成車の乗用営業用に限る。

(1)(2)(3)の三輪の軽自動車については、乗用営業用に限る。

(4) 市税負担状況

区 分		年 度	令和4年度	令和3年度	令和2年度	令和元年度
一般会計歳入額(千円)			44,774,837	43,821,146	51,506,225	40,572,683
同上に占める市税の割合(%)			37.9	36.3	31.6	41.3
市税収入額	総額(千円)		16,963,519	15,903,336	16,268,726	16,735,715
	市民1人当り(円)		197,646	182,684	185,544	189,625
	一世帯当り(円)		449,531	419,447	433,197	452,158
市民税	総額(千円)		7,653,993	6,942,484	7,249,288	7,806,151
	市民1人当り(円)		89,178	79,749	82,678	88,448
	一世帯当り(円)		202,830	183,107	193,031	210,903
固定資産税	総額(千円)		7,630,668	7,365,237	7,465,886	7,354,807
	市民1人当り(円)		88,907	84,605	85,148	83,334
	一世帯当り(円)		202,212	194,257	198,799	198,709
軽自動車税	総額(千円)		305,682	285,643	269,635	251,650
	市民1人当り(円)		3,562	3,281	3,075	2,851
	一世帯当り(円)		8,101	7,534	7,180	6,799
市たばこ税	総額(千円)		808,275	772,699	739,710	775,181
	市民1人当り(円)		9,417	8,876	8,436	8,783
	一世帯当り(円)		21,419	20,380	19,697	20,943
特別土地保有税	総額(千円)		0	0	0	4,668
	市民1人当り(円)		0	0	0	53
	一世帯当り(円)		0	0	0	126
都市計画税	総額(千円)		532,835	519,887	529,586	529,531
	市民1人当り(円)		6,208	5,972	6,040	6,000
	一世帯当り(円)		14,120	13,712	14,102	14,307
入湯税	総額(千円)		32,066	17,386	14,621	13,727
	市民1人当り(円)		374	200	167	156
	一世帯当り(円)		850	459	389	371

(注) 各年度とも決算額

(5) 市税の賦課徴収に要する経費

(単位：千円)

区分		年度	令和4年度	令和3年度	令和2年度	令和元年度	
税収入額	(1) 市 税	16,963,519	15,903,336	16,268,726	16,735,715		
	(2) 個人の県民税	3,706,508	3,686,316	3,734,936	3,706,626		
	(3) 合 計	20,670,027	19,589,652	20,003,662	20,442,341		
徴	人件費	(4) 基 本 給	106,472	111,470	111,190	115,984	
		(5) 諸 手 当	72,582	75,036	69,019	73,299	
		① 時 間 外 手 当	7,739	7,218	6,259	5,522	
		② 税 務 特 別 手 当	1,073	1,132	988	1,194	
		③ そ の 他 の 手 当	63,770	66,686	61,772	66,583	
		(6) そ の 他	40,582	41,899	36,083	39,151	
	(7) 小 計	219,636	228,405	216,292	228,434		
	税	需用費	(8) 旅 費	1,048	701	737	137
			(9) 賃 金	35,889	29,636	34,896	30,606
			(10) そ の 他	86,434	66,083	6,500	6,105
			(11) 小 計	123,371	96,420	42,133	36,848
費	奨励金 及び これに 類する 経費	(12) 納期前納付奨励金	-	-	-	-	
		(13) 納税組合交付金	194	167	172	293	
		(14) 納税組合奨励金	-	-	-	-	
		(15) そ の 他	294	295	289	281	
		(16) 小 計	488	462	461	574	
		(17) そ の 他	9,246	9,773	74,579	80,941	
合 計	(18) 合 計	352,741	335,060	333,465	346,797		
個人県民税 徴収取扱費	(19) 納税通知書の数を 基準にした額	-	-	-	-		
	(20) 納税義務者数に政令で 定める額を乗じた額	151,896	151,178	151,884	149,988		
	(21) 徴収額を基準にした額	5,136	9,433	6,011	7,945		
	(22) 報奨金の額に相当する額	-	-	-	-		
	(23) 合 計	157,032	160,611	157,895	157,933		
	(24) (18) - (23)	195,709	174,449	175,570	188,864		
税収入額に対する 徴収費割合(%)	(25) (18) / (3)	1.7	1.7	1.7	1.7		
	(26) (24) / (1)	1.2	1.1	1.1	1.1		

第2 市民税

1 個人市民税

(1) 年度別納税義務者数

(資料：課税状況調)

年度	区分	均等割のみ	所得割のみ	所得割均等割	計	前年比	均等割納税義務者	所得割納税義務者
		人	人	人	人	%	人	人
令和5年度	普通徴収	1,246		5,718	6,964	99.7	6,964	5,718
	給与特別徴収	1,768		33,132	34,900	99.0	34,900	33,132
	年金特別徴収	2,209		7,376	9,585	100.3	9,585	7,376
	計	3,576		45,875	49,451	99.2	49,451	45,875
令和4年度	普通徴収	1,131		5,854	6,985	107.0	6,985	5,854
	給与特別徴収	1,787		33,476	35,263	99.8	35,263	33,476
	年金特別徴収	2,294		7,267	9,561	100.9	9,561	7,267
	計	3,554		46,289	49,843	100.3	49,843	46,289
令和3年度	普通徴収	872		5,658	6,530	94.0	6,530	5,658
	給与特別徴収	1,895		33,447	35,342	100.5	35,342	33,447
	年金特別徴収	2,260		7,220	9,480	102.0	9,480	7,220
	計	3,621		46,090	49,711	99.7	49,711	46,090
令和2年度	普通徴収	927		6,021	6,948	97.8	6,948	6,021
	給与特別徴収	1,762		33,404	35,166	101.7	35,166	33,404
	年金特別徴収	2,390		6,906	9,296	101.4	9,296	6,906
	計	3,639		46,214	49,853	100.9	49,853	46,214
令和元年度	普通徴収	1,010		6,091	7,101	97.4	7,101	6,091
	給与特別徴収	1,727		32,841	34,568	101.4	34,568	32,841
	年金特別徴収	2,364		6,803	9,167	101.8	9,167	6,803
	計	3,690		45,712	49,402	100.8	49,402	45,712

* 給与特別徴収でかつ年金特別徴収該当者は、両方に含むため計は一致しない

(2) 年度別課税標準額及び調定額の推移

(資料：課税状況調)

年度	課税標準額 (千円)	前年比 (%)	平均税率 (%)	調定額 (千円)			前年比 (%)
				所得割額	均等割額	合計	
令和5	96,306,126	100.3	6.0	5,335,046	173,080	5,508,126	99.9
令和4	96,025,469	101.1	6.0	5,338,156	174,451	5,512,607	101.2
令和3	95,006,381	98.9	6.0	5,275,943	173,989	5,449,932	97.7
令和2	96,097,779	101.2	6.0	5,405,973	174,486	5,580,459	101.1
令和元	94,986,981	100.9	6.0	5,347,103	172,907	5,520,010	100.9

(3) 年度別普通徴収及び特別徴収調定額

(資料：課税状況調)

区分		年度	令和5年度	令和4年度	令和3年度	令和2年度	令和元年度
調定額総額	調定額 (千円)		5,508,126	5,512,607	5,449,932	5,580,459	5,520,010
	前年比 (%)		99.9	101.2	97.7	101.1	100.9
普通徴収	調定額 (千円)		869,115	867,270	870,595	887,271	885,255
	前年比 (%)		100.2	99.6	98.1	100.2	96.5
給与特別徴収	調定額 (千円)		4,326,345	4,334,876	4,269,751	4,404,270	4,359,015
	前年比 (%)		99.8	101.5	96.9	101.0	102.1
年金特別徴収	調定額 (千円)		312,666	310,461	309,586	288,918	275,740
	前年比 (%)		100.7	100.3	107.2	104.8	97.0
構成比	普通徴収 (%)		15.8	15.7	16.0	15.9	16.0
	給与特別徴収 (%)		78.5	78.7	78.3	78.9	79.0
	年金特別徴収 (%)		5.7	5.6	5.7	5.2	5.0

(4) 令和5年度所得者区分別課税状況調

(資料：課税状況調)

区分 所得者区分	均等割のみを納める者		均等割と所得割を納める者		
	納税義務者数 (A)	均等割額 (B)	納税義務者数 (C)	均等割額 (D)	所得割額 (E)
給与所得者	人 1,890	千円 6,615	人 37,968	千円 132,888	千円 4,542,274
営業所得者	203	711	1,094	3,829	161,419
農業所得者	5	18	15	53	3,226
その他の所得者	1,478	5,173	6,798	23,793	628,127
計	3,576	12,517	45,875	160,563	5,335,046
家屋敷分のみ	236	826			

区分 所得者区分	合 計				
	均等割を納める者		所得割を納める者		納税義務者数 (A)+(C)
	納税義務者数 (A)+(C)	均等割額 (B)+(D)	納税義務者数 (C)	所得割額 (E)	
給与所得者	人 39,858	千円 139,503	人 37,968	千円 4,542,274	人 39,858
営業所得者	1,297	4,540	1,094	161,419	1,297
農業所得者	20	71	15	3,226	20
その他の所得者	8,276	28,966	6,798	628,127	8,276
計	49,451	173,080	45,875	5,335,046	49,451
家屋敷分のみ	236	826			236

(5) 課税標準額段階別所得割額調

(資料：課税状況調)

区分 課税標準額の段階	令和5年度									
	納税義務者数	所得合計 (譲渡等含)	課税標準額	算出税額	税額 控除額	税額 調整額	配当割額 の控除額	株式等譲渡 所得割額の 控除額	減免 税額	所得割額
10万円以下 の金額	人 460	千円 1,769,461	千円 727,793	千円 23,965	千円 2,065	千円 3	千円 1	千円 2	0	千円 21,894
10万円を超え 100万円以下	13,515	20,652,588	8,414,876	492,093	38,503	286	272	568	65	452,399
100万円を超え 200万円以下	13,085	35,541,886	20,710,429	1,224,475	73,680	6	906	200	0	1,149,683
200万円を超え 300万円以下	7,107	30,403,930	19,505,921	1,167,655	83,394	0	390	398	0	1,083,473
300万円を超え 400万円以下	4,044	22,600,930	15,261,851	910,095	49,098	0	430	1,705	0	858,862
400万円を超え 550万円以下	2,486	16,385,022	11,585,417	690,976	32,026	0	289	156	0	658,505
550万円を超え 700万円以下	761	6,400,501	4,798,509	284,718	16,186	0	291	590	0	267,651
700万円を超え 1,000万円以下	607	6,550,805	5,248,324	307,474	20,174	0	257	295	0	286,748
1,000万円を 超える金額	530	11,253,269	10,053,006	597,473	41,020	0	355	332	0	555,766
合計	42,595	151,558,392	96,306,126	5,698,924	356,146	295	3,191	4,246	65	5,334,981

200万円以下 の金額	27,060	57,963,935	29,853,098	1,740,533	114,248	295	1,179	770	65	1,623,976
200万円を超え 700万円以下	14,398	75,790,383	51,151,698	3,053,444	180,704	0	1,400	2,849	0	2,868,491
700万円を 超える金額	1,137	17,804,074	15,301,330	904,947	61,194	0	612	627	0	842,514

(6) 個人市民税個人負担額割合の比較

(資料：課税状況調)

区分 \ 年度	令和5年度	令和4年度	令和3年度	令和2年度	令和元年度
調定総額 (千円)	5,508,126	5,512,607	5,449,932	5,580,459	5,520,010
普通徴収調定額 (千円)	869,115	867,270	870,595	887,271	885,255
給与特別徴収調定額 (千円)	4,326,345	4,334,876	4,269,751	4,404,270	4,359,015
年金特別徴収調定額 (千円)	312,666	310,461	309,586	288,918	275,740
普通徴収1人当り (円)	124,801	124,162	133,322	127,702	124,666
給与特別徴収1人当り (円)	123,964	122,930	120,812	125,242	126,100
年金特別徴収1人当り (円)	32,620	32,472	32,657	31,080	30,080
納税義務者1人当り (円)	111,386	110,599	109,632	111,938	111,737

2 法人市民税

(1) 法人市民税年度別調定額

区分 \ 年度	令和4年度	令和3年度	令和2年度	令和元年度	平成30年度
納税義務者 (社)	2,293	2,265	2,249	2,234	2,235
均等割額 (千円)	341,250	317,432	329,353	346,041	329,307
法人税割額 (千円)	1,720,075	1,039,894	1,317,430	1,866,445	1,721,964
計 (千円)	2,061,325	1,357,326	1,646,783	2,212,486	2,051,271
対前年度比 (%)	151.9	82.4	74.4	107.9	118.4

* 各年度最終調定の数値

(2) 法人市民税納税義務者数

(令和5年7月1日現在)

法人等の区分	税率	法人数(社)
1 次に掲げる法人 イ 法人税法第2条第5号の公共法人及び第294条第7項に規定する公益法人等のうち、第296条第1項の規定により均等割を課することができないもの以外のもの(同法別表第2に規定する独立行政法人で収益事業を行うものを除く。) ロ 人格のない社団等 ハ 一般社団法人(非営利型法人(法人税法第2条第9号の2に規定する非営利型法人をいう。以下この号において同じ。)に該当するものを除く。))及び一般財団法人(非営利型法人に該当するものを除く。) ニ 保険業法に規定する相互会社以外の法人で資本金の額又は出資金の額を有しないもの(イからハまでに掲げる法人を除く。) ホ 資本金等の額を有する法人(法人税法別表第2に規定する独立行政法人で収益事業を行わないもの及びニに掲げる法人を除く。以下この表において同じ。)で資本金等の額が1,000万円以下であるもののうち、市内に有する事務所、事業所又は寮等の従業者(政令で定める役員を含む。)の数の合計数(次号から第9号までにおいて「従業者の合計数」という。)が50人以下のもの	年額 5万円	1,495
2 資本金等の額を有する法人で資本金等の額が1,000万円以下であるもののうち、従業者数の合計数が50人を超えるもの	年額 12万円	21
3 資本金等の額を有する法人で資本金等の額が1,000万円を超え1億円以下であるもののうち、従業者数の合計数が50人以下であるもの	年額 13万円	387
4 資本金等の額を有する法人で資本金等の額が1,000万円を超え1億円以下であるもののうち、従業者数の合計数が50人を超えるもの	年額 15万円	37
5 資本金等の額を有する法人で資本金等の額が1億円を超え10億円以下であるもののうち、従業者数の合計数が50人以下であるもの	年額 16万円	166
6 資本金等の額を有する法人で資本金等の額が1億円を超え10億円以下であるもののうち、従業者数の合計数が50人を超えるもの	年額 40万円	21
7 資本金等の額を有する法人で資本金等の額が10億円を超えるもののうち、従業者数の合計数が50人以下であるもの	年額 41万円	181
8 資本金等の額を有する法人で資本金等の額が10億円を超え50億円以下であるもののうち、従業者数の合計数が50人を超えるもの	年額 175万円	11
9 資本金等の額を有する法人で資本金等の額が50億円を超えるもののうち、従業者数の合計数が50人を超えるもの	年額 300万円	27
計		2,346

第3 固定資産税・都市計画税

(1) 納税義務者数の推移

(資料：概要調書)

(単位:人)

区分		年度	令和5年度	令和4年度	令和3年度	令和2年度	令和元年度
納税義務者数	土地		24,731	24,636	24,510	24,365	24,208
	家屋		25,305	25,191	24,940	24,935	24,768
	償却資産		3,307	3,220	3,018	3,118	3,239

※総数

(2) 固定資産税課税標準額及び調定額（当初算定分）

(単位:千円)

区分		年度	令和5年度	令和4年度	令和3年度	令和2年度	令和元年度
課税標準額	土地		195,417,008	195,086,734	195,040,445	197,774,477	197,348,885
	家屋		242,273,165	237,064,086	218,463,694	233,607,718	226,147,696
	償却資産		120,313,966	121,162,157	114,424,321	114,981,984	107,794,064
	合計		558,004,139	553,312,977	527,928,460	546,364,179	531,290,645
調定額	土地		2,706,153	2,701,458	2,700,276	2,738,484	2,732,773
	家屋		3,272,257	3,024,759	2,944,721	3,151,207	3,048,302
	償却資産		1,681,780	1,694,411	1,599,876	1,607,443	1,508,711
	合計		7,660,190	7,420,628	7,244,873	7,497,134	7,289,786
調定額前年比 (%)			103.2	102.4	96.6	102.8	100.6

(注) 国有資産等の交付金に関する分は除く。

(3) 土地評価額等の調

年度	地目 区分	地 積 (㎡)				評価総筆数
		非課税地積①	評価総地積②	免税点未満③	免税点以上④ ②-③	
令和5	一般田	35,206	14,248,681	557,505	13,691,176	15,454
	介在田・市街田	145	324,175	105	324,070	619
	一般畑	15,978	6,241,987	454,989	5,786,998	8,980
	介在畑・市街畑	36	326,877	7	326,870	971
	宅地	1,614,906	16,897,545	9,828	16,887,717	83,429
	池沼	11,522	46,138	0	46,138	13
	一般山林	30,612,777	29,097,702	3,120,191	25,977,511	14,590
	介在山林	0	33,193	0	33,193	4
	原野	21,977,593	12,259,483	888,526	11,370,957	6,286
	雑種地	4,857,985	11,216,424	273,476	10,942,948	12,158
	その他	45,081,647	-	-	-	-
	合計	104,207,795	90,692,205	5,304,627	85,387,578	142,504
令和4	一般田	34,833	14,264,056	567,698	13,696,358	15,533
	介在田・市街田	145	352,805	105	352,700	651
	一般畑	15,979	6,278,451	454,474	5,823,977	9,037
	介在畑・市街畑	36	329,848	7	329,841	976
	宅地	1,595,438	16,837,887	9,818	16,828,069	83,024
	池沼	11,522	46,138	0	46,138	13
	一般山林	30,565,545	29,138,676	3,151,205	25,987,471	14,592
	介在山林	0	33,193	0	33,193	4
	原野	21,964,960	12,327,432	879,346	11,448,086	6,432
	雑種地	4,852,484	11,161,518	272,768	10,888,750	12,069
	その他	45,089,054	0	0	0	0
	合計	104,129,996	90,770,004	5,335,421	85,434,583	142,331

(資料：概要調書)

決 定 価 格 (千円)			課税標準額⑧ (免税点以上)	1㎡当たりの価格 (円)	
総 額⑤	免税点未満⑥	免税点以上⑦ ⑤ - ⑥		平均価格 ⑤ ÷ ②	最高価格
1,095,039	41,008	1,054,031	1,053,437	77	122
8,017,209	179	8,017,030	2,920,291	24,731	63,012
212,455	14,649	197,806	197,806	34	72
8,899,146	89	8,899,057	2,554,677	27,225	63,215
440,288,891	215,469	440,073,422	164,705,565	26,056	107,143
4,891	0	4,891	4,891	106	106
475,346	54,303	421,043	421,043	16	30
373,113	0	373,113	256,801	11,241	11,832
85,730	8,651	77,079	77,079	7	16
33,598,657	39,501	33,559,156	23,225,496	2,995	105,888
-	-	-	-	-	-
493,050,477	373,849	492,676,628	195,417,086	5,437	-
1,096,026	41,653	1,054,373	1,053,456	77	122
8,595,704	179	8,595,525	3,070,601	24,364	66,135
213,676	14,680	198,996	198,996	34	72
9,165,318	89	9,165,229	2,430,092	27,786	63,215
439,527,410	216,361	439,311,049	164,324,451	26,103	107,143
4,891	0	4,891	4,891	106	106
476,060	54,759	421,301	421,301	16	30
373,113	0	373,113	256,801	11,241	11,832
86,582	8,627	77,955	77,955	7	16
33,633,683	38,567	33,595,116	23,248,190	3,013	105,888
0	0	0	0	0	0
493,172,463	374,915	492,797,548	195,086,734	5,433	-

(4) 土地の評価水準（平均価格）の推移

年度	地 目 (円/㎡)								
	田	介在田等	畑	介在畑等	宅地	山林	介在山林	原野	雑種地
令和5	77	24,731	34	27,225	26,056	16	11,241	7	2,995
令和4	77	24,364	34	27,786	26,103	16	11,241	7	3,013
令和3	77	25,486	34	29,018	26,270	16	11,241	7	3,066
令和2	76	27,042	34	29,234	26,650	16	11,226	7	3,235
令和元	76	26,895	34	29,346	26,694	16	11,226	7	3,241
平成30	76	27,216	34	29,301	26,722	16	11,057	7	3,267

(5) 家屋評価額等の調

年度	種別 区分		棟数	床面積 (㎡)	総評価額 (千円)	1㎡当り価格 (円)
	種別	区分				
令和4年度	木造	総数	25,780	3,052,836	77,593,991	25,417
		免税点未満	977	46,037	57,010	1,238
		免税点以上	24,803	3,006,799	77,536,981	25,787
	非木造	総数	10,689	3,755,228	159,713,029	42,531
		免税点未満	215	7,152	17,771	2,485
		免税点以上	10,474	3,748,076	159,695,258	42,607
	計	総数	36,469	6,808,064	237,307,020	34,857
		免税点未満	1,192	53,189	74,781	1,406
		免税点以上	35,277	6,754,875	237,232,239	35,120
令和3年度	木造	総数	25,734	3,037,435	74,918,341	24,665
		免税点未満	1,162	70,261	814,776	11,596
		免税点以上	24,572	2,967,174	74,103,565	24,974
	非木造	総数	10,625	3,716,025	153,902,443	41,416
		免税点未満	527	137,927	6,682,774	48,452
		免税点以上	10,098	3,578,098	147,219,669	41,145
	計	総数	36,359	6,753,460	228,820,784	33,882
		免税点未満	1,689	208,188	7,497,550	36,013
		免税点以上	34,670	6,545,272	221,323,234	33,814

(6) 新增分家屋調査状況

(資料：概要調書)

区分 年度	木 造 家 屋				非 木 造 家 屋			
	棟 数	床面積 (㎡)	評価額 (千円)	1㎡当たり 価格(円)	棟 数	床面積 (㎡)	評価額 (千円)	1㎡当たり 価格(円)
令和4	222	34,911	2,663,957	76,307	117	33,036	3,352,556	101,482
令和3	305	37,886	2,925,251	77,212	119	32,653	3,491,393	106,924
令和2	288	35,235	2,707,206	76,833	116	58,300	5,034,553	86,356
令和元	319	36,007	2,490,161	69,158	139	57,397	5,763,437	100,414
平成30	306	38,870	2,723,802	70,075	139	38,934	2,711,052	69,632
平成29	358	43,940	3,020,280	68,736	141	57,740	5,034,534	87,193

※各年度1月2日～1月1日建築

(7) 減少分家屋調査状況

(資料：概要調書)

区分 年度	木 造 家 屋				非 木 造 家 屋			
	棟 数	床面積 (㎡)	評価額 (千円)	1㎡当たり 価格(円)	棟 数	床面積 (㎡)	評価額 (千円)	1㎡当たり 価格(円)
令和4	230	21,539	265,797	12,340	55	10,856	257,412	23,711
令和3	252	22,444	250,841	11,176	85	14,244	467,049	32,789
令和2	240	21,996	224,901	10,225	72	24,981	658,042	26,342
令和元	284	26,602	284,428	10,692	87	19,991	528,513	26,438
平成30	287	25,602	263,033	10,274	97	13,078	440,626	33,692
平成29	279	28,570	330,985	11,585	84	16,771	484,760	28,905

(8) 土地異動処理状況

年度 区分	令和4年度		令和3年度		令和2年度		令和元年度		平成30年度	
	件数	筆数	件数	筆数	件数	筆数	件数	筆数	件数	筆数
所有権移転	2,108	7,123	2,096	6,249	2,052	6,969	2,292	7,349	2,212	7,938
売買	723	1,463	680	1,310	690	1,259	783	1,543	766	1,534
相続	735	3,918	721	3,311	767	4,029	741	3,836	713	3,489
贈与	114	399	142	290	130	286	139	292	161	357
交換	16	36	10	13	11	18	15	26	17	565
寄附	55	102	40	78	34	57	78	101	54	103
その他	465	1,205	503	1,247	420	1,320	536	1,551	501	1,890
分筆	407	1,209	368	1,033	389	1,087	443	1,213	435	1,201
合筆	38	135	36	153	37	177	34	160	25	97
地目変更	154	360	194	402	159	342	189	341	168	274
表示	21	27	11	12	16	19	25	33	25	36
地図訂正	11	32	11	20	3	5	10	24	25	45
地積更正	17	18	27	32	21	29	20	28	35	49
国土調査	1	923	1	845	1	1,128	1	547	1	981
その他	1	3	4	818	6	6	12	1,572	0	0
合計	650	2,707	652	3,315	632	2,793	734	3,918	714	2,683

(9) 家屋異動処理状況

年度 区分	令和4年度		令和3年度		令和2年度		令和元年度		平成30年度	
	件数	棟数	件数	棟数	件数	棟数	件数	棟数	件数	棟数
所有権移転	947	1,054	908	961	923	1,005	1,094	1,166	1,088	1,187
売買	215	221	188	201	161	169	187	195	190	206
相続	422	502	370	394	376	423	333	367	340	403
贈与	40	45	34	35	31	34	45	46	38	38
その他	270	286	316	331	355	379	529	558	520	540
表示	352	357	391	393	362	362	411	411	380	380
表示変更	37	37	33	33	34	43	42	43	37	37
滅失	176	178	206	207	180	182	149	167	156	157
その他	6	6	4	4	11	11	8	10	11	11
合計	571	578	634	637	587	598	610	631	584	585

(10) 償却資産の価格等に関する調

(資料：概要調書)

区分		納税義務者(人)			課税標準額(千円)		
		個人	法人	計	個人	法人	計
令和5年度		1,080	2,227	3,307	2,198,358	118,115,608	120,313,966
令和4年度		1,054	2,166	3,220	2,173,790	118,988,367	121,162,157
令和3年度		1,021	1,997	3,018	2,233,255	112,191,066	114,424,321
令和2年度		1,030	2,088	3,118	2,529,450	112,452,534	114,981,984
令和元年度		1,156	2,083	3,239	2,578,919	105,215,145	107,794,064
令和5年度の 内訳	市長が価格等を決定したもの	構 築 物		1,465,755	35,973,098	37,438,853	
		機 械 及 び 装 置		479,923	48,492,029	48,971,952	
		船 舶		0	9,916	9,916	
		航 空 機		0	0	0	
		車 輛 及 び 運 搬 具		4,427	1,096,369	1,100,796	
		工 具 器 具 及 び 備 品		248,253	18,858,302	19,106,555	
		調 整 額		0	0	0	
	小 計		2,198,358	104,429,714	106,628,072		
	法第389条関係	総務大臣配分		0	12,692,379	12,692,379	
		県知事配分		0	993,515	993,515	
小 計		0	13,685,894	13,685,894			
合 計				2,198,358	118,115,608	120,313,966	

(11) 償却資産の段階別納税義務者等に関する調

(資料：概要調書)

年 度 区 分		令和5年度		
		納税義務者数 ① (人)	課税標準額 ② (千円)	②の構成比 (%)
150万円未満のもの		1,700	747,995	0.62
150万円以上160万円未満のもの		38	59,139	0.05
160万円以上170万円未満のもの		21	34,618	0.03
170万円以上180万円未満のもの		27	47,183	0.04
180万円以上190万円未満のもの		38	70,459	0.06
190万円以上200万円未満のもの		21	40,989	0.03
200万円以上250万円未満のもの		111	248,179	0.21
250万円以上300万円未満のもの		86	233,353	0.19
300万円以上1,000万円未満のもの		553	3,160,525	2.61
1,000万円以上2,000万円未満のもの		251	3,517,042	2.91
2,000万円以上3,000万円未満のもの		112	2,784,337	2.30
3,000万円以上1億円未満のもの		200	10,822,031	8.94
1億円以上のもの		149	99,296,111	82.02
合 計		3,307	121,061,961	100.00
法第389条関係	総務大臣配分	12	12,692,885	
	県知事配分	2	993,515	
法第743条関係		0	0	

(12) 都市計画税に関する調（当初算定分）

区分		年度				
		令和5年度	令和4年度	令和3年度	令和2年度	令和元年度
土地	課税標準額 (千円)	140,217,403	139,826,642	139,543,155	141,249,153	140,858,301
	調定額 (千円)	278,657	277,877	277,228	280,702	279,919
家屋	課税標準額 (千円)	130,632,920	128,237,962	119,581,461	127,119,623	123,892,118
	調定額 (千円)	259,772	255,006	237,721	252,779	246,349
合計	課税標準額 (千円)	270,850,323	268,064,604	259,124,616	268,368,776	264,750,419
	調定額 (千円)	538,429	532,883	514,949	533,481	526,268
	納税義務者数 (人)	13,675	13,654	13,552	13,530	13,435

(13) 国有資産等所在市町村交付金及び納付金（当初算定分）

区分		年度				
		令和5年度	令和4年度	令和3年度	令和2年度	令和元年度
交付金	義務者数 (件)	6	6	6	6	6
	収入額 (千円)	9,492	9,158	9,326	10,097	10,803
納付金	義務者数 (件)					
	収入額 (千円)					
合計	義務者数 (件)	6	6	6	6	6
	収入額 (千円)	9,492	9,158	9,326	10,097	10,803

第4 諸 税

(1) 軽自動車税（種別割）の推移

イ 軽自動車税（種別割）課税台数

(各年4月1日現在)

車 種		年度		令和5年度		令和4年度		令和3年度		令和2年度		令和元年度	
		台 数	増 減	台 数	増 減	台 数	増 減	台 数	増 減	台 数	増 減		
原 動 機 付 自 転 車	50 cc 以下	2,356	△ 80	2,436	△ 97	2,533	△ 112	2,645	△ 94	2,739	△ 140		
	90 cc 以下	253	△ 17	270	17	253	△ 17	270	△ 7	277	5		
	125 cc 以下	784	5	779	42	737	△ 6	743	30	713	45		
	ミ ニ カ ー	71	△ 1	72	5	67	△ 10	77	△ 5	82	△ 10		
	小 計	3,464	△ 93	3,557	△ 33	3,590	△ 145	3,735	△ 76	3,811	△ 100		
軽 自 動 車	二 輪 車	1,488	4	1,484	76	1,408	11	1,397	△ 4	1,401	21		
	三 輪 車	3	0	3	0	3	1	2	△ 1	3	2		
	四 輪	乗 用	営業用	6	1	5	1	4	1	3	△ 1	4	1
			自家用	21,760	119	21,641	186	21,455	430	21,025	208	20,817	1,138
	車	貨物用	営業用	186	△ 60	246	13	233	120	113	△ 2	115	12
			自家用	6,795	43	6,752	51	6,701	37	6,664	52	6,612	86
小 計	30,238	107	30,131	327	29,804	600	29,204	252	28,952	1,260			
小 型 特 殊 自 動 車	農 耕 作 業 用	1,016	11	1,005	31	974	105	869	67	802	36		
	そ の 他 の も の	238	10	228	7	221	14	207	△ 4	211	25		
	小 計	1,254	21	1,233	38	1,195	119	1,076	63	1,013	61		
二 輪 の 小 型 自 動 車		1,567	43	1,524	24	1,500	25	1,475	48	1,427	15		
合 計		36,523	78	36,445	356	36,089	599	35,490	287	35,203	1,236		

ロ 調定額の推移（現年課税分）

区 分	年度				
	令和5年度	令和4年度	令和3年度	令和2年度	令和元年度
調 定 額 (千円)	284,908	279,184	267,820	257,036	247,957

* 最終調定（令和5年度は当初調定）

ハ 原動機付自転車標識交付及び返納の状況

(単位：件)

区分	年度	令和4年度	令和3年度	令和2年度	令和元年度
		件数	件数	件数	件数
原動機付自転車標識交付		504	529	604	553
原動機付自転車標識返納		573	536	529	533

(2) 市たばこ税の推移

* 千本当たりの税額

平成25年4月	～	平成28年3月	旧三級品	2,495円	/	旧三級品以外	5,262円
平成28年4月	～	平成29年3月	旧三級品	2,925円	/	旧三級品以外	5,262円
平成29年4月	～	平成30年3月	旧三級品	3,355円	/	旧三級品以外	5,262円
平成30年4月	～	平成30年9月	旧三級品	4,000円	/	旧三級品以外	5,262円
平成30年10月	～	令和元年9月	旧三級品	4,000円	/	旧三級品以外	5,692円
令和元年10月	～	令和2年9月	旧三級品	5,692円	/	旧三級品以外	5,692円
令和2年10月	～	令和3年9月	旧三級品	6,122円	/	旧三級品以外	6,122円
令和3年10月	～	令和4年9月	旧三級品	6,552円	/	旧三級品以外	6,552円

区分	年度	令和4年度	令和3年度	令和2年度	令和元年度
旧三級品の本数(本)		0	0	0	1,986,540
旧三級品以外の本数(本)		123,363,156	122,439,230	125,824,847	134,781,791
販売本数計(本)		123,363,156	122,439,230	125,824,847	136,768,331
税額(円)		808,275,391	772,698,670	739,710,116	775,181,116
内、手持品税額(円)		0	(2,877,437)	(2,829,703)	(60,770)

(3) 入湯税に関する調

区分	年度	令和4年度	令和3年度	令和2年度	令和元年度
入湯客数(人)		213,774	115,907	97,476	91,512
税率(1人1日)		150円			
税額(円)		32,066,100	17,386,050	14,621,400	13,726,800
特別徴収義務者数		7	7	6	6

(4) 税務証明等の発行件数

(単位：件)

種 別	有・無料の別	令和4年度	令和3年度	令和2年度	令和元年度
所得課税証明	有料	9,891	10,055	10,484	12,940
納税証明	有料	3,026	2,796	2,752	2,172
非課税証明	有料	365	470	475	590
住宅用家屋証明	有料	330	333	304	337
営業証明	有料	14	10	12	17
評価証明	有料	1,672	1,752	1,817	1,771
税額証明	有料	71	67	91	79
全部事項証明(公課)	有料	393	381	348	368
評価通知	無料	1,247	1,320	1,300	1,306
軽自動車税(種別割) 納税証明	無料	2,174	2,444	2,499	2,462
その他	有料	210	234	275	214
	無料	1,903	2,115	2,316	2,577
公用証明	無料	475	333	350	1,411
他市町村公用証明	無料	438	612	1,027	1,808
計	有料	15,972	16,098	16,558	18,488
	無料	6,237	6,824	7,492	9,564
土地台帳・公図閲覧	有料	2,191	2,200	2,308	2,467
	無料	553	266	521	137
手数料(千円)	—	6,716	6,627	6,887	7,496

(5) 無料税務相談件数

(単位：件)

年度 件数	令和4年度	令和3年度	令和2年度	令和元年度	平成30年度
	相談件数	43	28	23	37

*相談日は毎月10日(閉庁日の場合は翌開庁日)、実施月は4月から1月までの10か月

*令和2年度は、新型コロナウイルス感染症の拡大に伴い、4月、5月及び6月は実施せず。

第5 税 収

(1) 市税徴収実績に関する調

区分		年度	令和4年度	令和3年度	令和2年度	令和元年度	平成30年度
調 定 額	現年課税分 (千円)		16,952,298	15,804,312	16,365,784	16,680,507	16,402,588
	滞納繰越分 (千円)		190,581	327,948	270,985	388,566	464,264
	計 (千円)		17,142,879	16,132,260	16,636,769	17,069,073	16,866,852
収 入 済 額	現年課税分 (千円)		16,904,724	15,748,519	16,198,278	16,604,122	16,292,543
	滞納繰越分 (千円)		58,795	154,817	70,448	131,593	132,593
	計 (千円)		16,963,519	15,903,336	16,268,726	16,735,715	16,425,136
収 納 率	現年課税分 (%)		99.7	99.6	99.0	99.5	99.3
	滞納繰越分 (%)		30.9	47.2	26.0	33.9	28.6
	計 (%)		99.0	98.6	97.8	98.0	97.4

(2) 納税義務者数等の推移

(単位：人)

区分		年度	令和4年度	令和3年度	令和2年度	令和元年度	平成30年度
市 民 税	個 人		49,843	49,711	49,853	49,402	49,030
	法 人		2,350	2,295	2,154	2,291	2,452
固 定 資 産 税	土 地		24,636	24,510	24,365	24,208	24,062
	家 屋		25,191	24,940	24,935	24,768	24,694
	償 却 資 産		3,220	3,018	3,118	3,239	3,179
都 市 計 画 税			13,634	13,552	13,530	13,435	13,317
特 別 土 地 保 有 税			-	-	-	-	-
軽自動車税(種別割)(台)			36,445	36,089	35,490	35,203	33,967
入 湯 税			7	7	6	6	4

*各年度とも当初調定分

*個人の市民税については分離課税に係る所得割を含まず

*入湯税については特別徴収義務者数

(3) 年度別市税滞納状況（現年繰越分）

区 分		年 度				
		令和4年度	令和3年度	令和2年度	令和元年度	平成30年度
個人市民税	税額（千円）	26,559	29,473	40,774	37,240	48,144
	人数（人）	622	757	938	957	1,118
法人市民税	税額（千円）	1,249	971	35,077	1,062	3,666
	人数（人）	19	19	26	15	19
固定資産税 都市計画税	税額（千円）	18,561	23,734	89,432	33,942	53,401
	人数（人）	244	335	474	473	589
軽自動車税	税額（千円）	1,021	1,227	1,239	1,562	2,162
	人数（人）	95	123	135	152	222
合 計	税額（千円）	47,390	55,405	166,522	73,806	107,373
	人数（人）	980	1,234	1,573	1,597	1,948

(4) 令和4年度市税滞納繰越額経過調

（単位：円）

区 分 税 目	滞納繰越分	滞納繰越分	不 納 欠 損	滞納繰越分	現 年 度 分	滞 納 繰 越 額
	調 定 額	収 入 額	処 分 額	翌年度繰越額	翌年度繰越額	
	①	②	③	④ (①-②-③)	⑤	⑥ (④+⑤)
個人市民税	97,432,903	38,255,340	11,345,397	47,832,166	26,558,487	74,390,653
法人市民税	5,375,152	1,377,302	390,972	3,606,878	1,249,400	4,856,278
固定資産税	78,372,017	16,481,692	4,457,961	57,432,364	17,348,260	74,780,624
軽自動車税 （種別割）	3,921,447	1,528,436	696,313	1,696,698	1,020,973	2,717,671
都市計画税	5,479,139	1,152,267	311,665	4,015,207	1,212,853	5,228,060
計	190,580,658	58,795,037	17,202,308	114,583,313	47,389,973	161,973,286

(5) 差押処分執行状況

(単位：件、千円)

区分 年度	不 動 産		債 権		計	
	件数	金額	件数	金額	件数	金額
令和4年度	7	3,675	2,733	312,453	2,740	316,128
令和3年度	18	12,821	2,385	409,722	2,403	422,543
令和2年度	21	16,310	2,202	360,574	2,223	376,884

(6) 不納欠損処分

イ 令和4年度不納欠損処分状況

税 目	区 分	件数 (件)	金額 (円)
個人市民税	時効※①	0	0
	執行停止※②	145	11,180,731
	即時消滅※③	4	164,666
	計	149	11,345,397
法人市民税	時効	0	0
	執行停止	6	229,402
	即時消滅	2	161,570
	計	8	390,972
固定資産税 都市計画税	時効	0	0
	執行停止	31	4,656,526
	即時消滅	4	296,700
	計	35	4,953,226
軽自動車税	時効	0	0
	執行停止	55	696,313
	即時消滅	0	0
	計	55	696,313
合 計	時効	0	0
	執行停止	237	16,762,972
	即時消滅	10	622,936
	計	247	17,385,908

※ ①法第18条第1項（5年消滅時効）

②法第15条の7第4項（執行停止後3年経過または執行停止中時効）

③法第15条の7第5項（即時消滅）

□ 年度別不納欠損処分状況

税目	年度	令和4年度			令和3年度			令和2年度		
		件数 (件)	金額 (千円)	割合 (%)	件数 (件)	金額 (千円)	割合 (%)	件数 (件)	金額 (千円)	割合 (%)
個人市民税		149	11,346	65.3	264	18,373	50.3	182	10,987	41.1
法人市民税		8	391	2.2	7	1,012	2.8	9	842	3.1
固定資産税 都市計画税		35	4,953	28.5	64	16,287	44.6	53	14,434	54.0
軽自動車税		55	696	4.0	71	883	2.4	50	488	1.8
合計		247	17,386	100.0	406	36,555	100.0	294	26,751	100.0
事由別	法第18条 第1項	0	0	0.0	0	0	0.0	0	0	0.0
	法第15条の7 第4項	237	16,763	96.4	392	35,733	97.8	240	24,981	93.4
	法第15条の7 第5項	10	623	3.6	14	822	2.2	54	1,770	6.6
	合計	247	17,386	100.0	406	36,555	100.0	294	26,751	100.0

(7) 滞納処分の執行停止税目別内訳状況

イ 執行停止の税目別内訳

区分	年度	令和4年度	令和3年度	令和2年度	令和元年度			
		件数(件)	金額(千円)	割合(%)	件数(件)	金額(千円)	割合(%)	件数(件)
個人市民税 (県民税含む)	件数(件)	434	366	578	1,263			
	金額(千円)	28,359	9,878	12,358	47,486			
	割合(%)	89.0	24.7	75.4	52.3			
法人市民税	件数(件)	3	10	0	14			
	金額(千円)	162	1,282	0	1,001			
	割合(%)	0.5	3.2	0.0	1.1			
固定資産税 都市計画税	件数(件)	131	181	220	541			
	金額(千円)	3,097	28,450	3,424	41,314			
	割合(%)	9.7	71.2	20.9	45.5			
軽自動車税	件数(件)	36	63	97	160			
	金額(千円)	233	320	601	1,076			
	割合(%)	0.7	0.8	3.7	1.2			
合計	件数(件)	604	620	895	1,978			
	金額(千円)	31,851	39,930	16,383	90,877			
	割合(%)	100.0	100.0	100.0	100.0			

口 執行停止の事由別内訳

事由	年度	令和4年度			令和3年度			令和2年度		
		件数 (件)	金額 (千円)	割合 (%)	件数 (件)	金額 (千円)	割合 (%)	件数 (件)	金額 (千円)	割合 (%)
法15条の7 第1項 第1号該当		508	28,787	90.4	521	36,299	90.9	557	10,194	62.2
法15条の7 第1項 第2号該当		47	408	1.3	39	552	1.4	160	2,430	14.8
法15条の7 第1項 第3号該当		16	1,924	6.0	23	1,967	4.9	25	1,051	6.4
法15条の7 第5項該当		33	732	2.3	37	1,112	2.8	153	2,708	16.5
合計		604	31,851	100.0	620	39,930	100.0	895	16,383	100.0

(8) 督促状発行の状況

(単位：件)

税目	令和4年度	令和3年度	令和2年度	令和元年度	平成30年度
市 県 民 税	7,929	7,927	8,804	9,725	9,500
法 人 市 民 税	106	112	93	137	132
固 定 資 産 税 都 市 計 画 税	8,532	8,055	8,370	8,864	8,655
軽 自 動 車 税	2,607	2,780	2,698	3,356	3,475
合計	19,174	18,874	19,965	22,082	21,762

(9) 延滞金及び督促手数料の調

(単位：千円)

区分	令和4年度	令和3年度	令和2年度	令和元年度	平成30年度
延 滞 金	8,846	8,284	13,742	20,577	30,519
督 促 手 数 料	0	0	0	2	3
合計	8,846	8,284	13,742	20,579	30,522

(10) 市税過誤納金還付状況

税目	区分 年度	還付すべき額		還付済額		還付未済額	
		件数(件)	金額(円)	件数(件)	金額(円)	件数(件)	金額(円)
市 県 民 税	令和4	3,226	49,171,943	2,847	42,653,260	379	6,518,683
	令和3	3,353	61,080,233	2,868	56,245,935	485	4,834,298
	令和2	3,225	46,692,615	2,717	38,167,215	508	8,525,400
法 人 市 民 税	令和4	410	36,113,310	408	36,067,510	2	45,800
	令和3	419	104,170,940	415	104,108,140	4	62,800
	令和2	525	63,229,430	520	63,121,330	5	108,100
固 定 資 産 税 都 市 計 画 税	令和4	380	18,971,454	341	18,279,103	39	692,351
	令和3	373	16,430,699	311	15,621,477	62	809,222
	令和2	324	10,545,717	274	9,588,507	50	957,210
軽自動車税 (種別割)	令和4	62	409,935	54	379,035	8	30,900
	令和3	66	414,792	50	309,379	16	105,413
	令和2	86	544,487	63	376,387	23	168,100
特別土地保有税	令和4	0	0	0	0	0	0
	令和3	0	0	0	0	0	0
	令和2	0	0	0	0	0	0
入 湯 税	令和4	0	0	0	0	0	0
	令和3	0	0	0	0	0	0
	令和2	0	0	0	0	0	0
そ の 他	令和4	0	0	0	0	0	0
	令和3	0	0	0	0	0	0
	令和2	3	2,132	3	2,132	0	0
合 計	令和4	4,078	104,666,642	3,650	97,378,908	428	7,287,734
	令和3	4,211	182,096,664	3,644	176,284,931	567	5,811,733
	令和2	4,163	121,014,381	3,577	111,255,571	586	9,758,810

(11) 令和4年度口座振替による収納状況調

税目		納期				合計
		1期	2期	3期	4期	
市県民税	件数(件)	3,125	2,812	2,616	2,670	11,223
	金額(千円)	167,332	170,044	171,898	187,453	696,727
固定資産税 都市計画税	件数(件)	18,136	18,246	18,220	18,127	72,729
	金額(千円)	840,895	814,908	819,498	815,709	3,291,010
軽自動車税 (種別割)	件数(件)	8,956	—	—	—	8,956
	金額(千円)	63,498	—	—	—	63,498
合計	件数(件)	30,217	21,058	20,836	20,797	92,908
	金額(千円)	1,071,725	984,952	991,396	1,003,162	4,051,235

(12) 令和4年度口座振替、コンビニによる収納状況調

(単位：千円)

税目		区分	口座振替 納付額	件数 (件)	利用率 (%)	コンビニ 納付額	件数 (件)	利用率 (%)
市県民税	現年課税分		705,094	11,314	29.6	479,169	18,505	48.5
	滞納繰越分		0	0	0.0	11,986	807	28.8
	計		705,094	11,314	27.6	491,155	19,312	47.1
固定資産税 都市計画税	現年課税分		3,291,663	72,754	58.1	646,137	29,611	23.7
	滞納繰越分		0	0	0.0	3,965	263	25.2
	計		3,291,663	72,754	57.7	650,102	29,874	23.7
軽自動車税 (種別割)	現年課税分		63,502	8,958	24.6	156,845	19,779	54.3
	滞納繰越分		0	0	0.0	203	38	12.9
	計		63,502	8,958	24.4	157,048	19,817	54.0
合計	現年課税分		4,060,259	93,026	47.2	1,282,151	67,895	34.4
	滞納繰越分		0	0	0.0	16,154	1,108	16.6
	計		4,060,259	93,026	45.6	1,298,305	69,003	33.8

*利用率は、収納件数による

令和5年度 市税の概要
令和6年1月発行
御殿場市総務部税務課
〒412-8601
静岡県御殿場市萩原483番地
電話 0550(82)4128