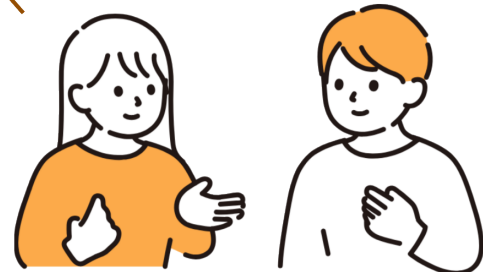


参加無料
予約制
先着順成人
健康相談気軽に
チェック!

測定で知ろう! 自分の体の最新情報

各種測定を行って、自分の体の状態を数字で把握できます。
生活習慣病予防、トレーニングの成果確認、フレイル予防等、様々な活用法があります! 測定結果は専門スタッフにより、丁寧に説明します。

測定項目

骨密度測定 / 体組成(Inbody)測定 / 皮膚カロテノイド測定(野菜摂取量) / 肺機能測定(喫煙者のみ) / みそ汁塩分濃度測定(希望者のみ)

個別相談(希望者のみ)

保健師・管理栄養士・歯科衛生士(☞マークの日のみ)が生活習慣(運動・食事・口腔)に関する個別相談を行います。

健診結果の見かた、食生活、生活改善等についてお気軽にご相談ください!

日程

受付時間

令和8年4月から令和9年3月までの日程です

4月13日(月)	午前9時30分から11時
5月12日(火)	午後1時30分から 3時
6月18日(木) ☞	午前9時30分から11時
7月14日(火)	午後1時30分から 3時
8月17日(月)	午前9時30分から11時
9月14日(月) ☞	午後1時30分から 3時
10月13日(火)	午前9時30分から11時
11月16日(月)	午後1時30分から 3時
12月18日(金) ☞	午前9時30分から11時
1月18日(月)	午後1時30分から 3時
2月15日(月)	午前9時30分から11時
3月15日(月) ☞	午後1時30分から 3時

事前予約制

下記の電話番号またはインターネットの申込みフォームから



申込みフォーム二次元コード

希望日程の前月1日から予約可能

御殿場市保健センター

御殿場市西田中237-7(救急医療センター隣)

0550-70-7765

受付: 土・日・祝除く 8:30~17:15