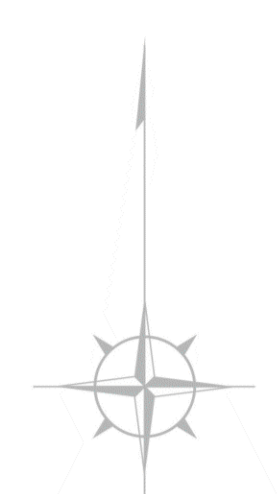
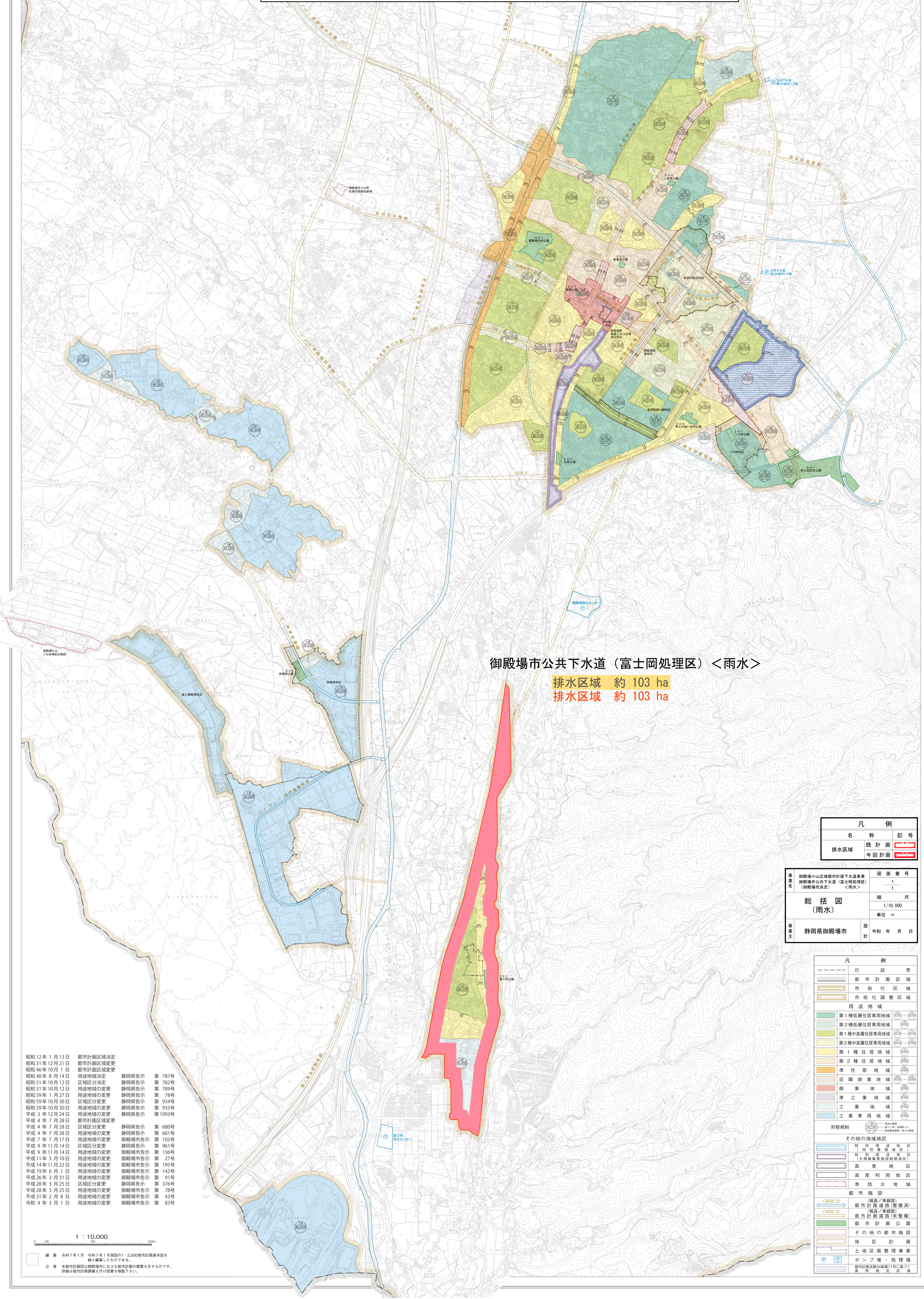


御殿場小山 広域都市計画図(1)

御殿場小山広域都市計画下水道の変更 御殿場市公共下水道(富士岡処理区)(御殿場市決定) <雨水>



記号

△	三ツ木
○	御殿場
●	小山
□	御殿場市界
○	市街化区域
○	市街化調整区域
○	用途地域
○	第一種低層住居専用地域
○	第二種低層住居専用地域
○	第一種中高層住居専用地域
○	第二種中高層住居専用地域
○	第一種住居地域
○	第二種住居地域
○	準住居地域
○	近隣商業地域
○	商業地域
○	準工業地域
○	工業地域
○	工業専用地域
○	形勢規制
○	その他の地域地区
○	特別用途地区(特別用途地区)
○	特別用途地区(大規模集落地域)
○	高度地区
○	高度利用地区
○	準防火地域
○	都市施設
○	(16M/2) 都市計画道路(整備済)
○	(16M/2) 都市計画道路(未整備)
○	都市計画公園
○	その他の都市施設
○	地区計画
○	土地区画整理事業
○	ポンプ場・処理場
○	都市計画法第34条第1号に基づく特別指定区域

御殿場市公共下水道(富士岡処理区) <雨水>

排水区域 約 103 ha
排水区域 約 103 ha

凡例

名称	記号
排水区域	既計画 (Blue outline)
	今回計画 (Red outline)

事業名	御殿場小山広域都市計画下水道の変更 御殿場市公共下水道(富士岡処理区) (御殿場市決定) <雨水>	図面番号	1
縮尺	1/10,000	縮尺	1
単位	メートル	単位	
設計	令和 年 月 日	設計	
審議	静岡県御殿場市	審議	

凡例

---	行政界
---	都市計画区域
---	市街化区域
---	市街化調整区域
---	用途地域
○	第一種低層住居専用地域
○	第二種低層住居専用地域
○	第一種中高層住居専用地域
○	第二種中高層住居専用地域
○	第一種住居地域
○	第二種住居地域
○	準住居地域
○	近隣商業地域
○	商業地域
○	準工業地域
○	工業地域
○	工業専用地域
○	形勢規制
○	その他の地域地区
○	特別用途地区(特別用途地区)
○	特別用途地区(大規模集落地域)
○	高度地区
○	高度利用地区
○	準防火地域
○	都市施設
○	(16M/2) 都市計画道路(整備済)
○	(16M/2) 都市計画道路(未整備)
○	都市計画公園
○	その他の都市施設
○	地区計画
○	土地区画整理事業
○	ポンプ場・処理場
○	都市計画法第34条第1号に基づく特別指定区域

- 昭和12年1月13日 都市計画区域決定 静岡県告示 第787号
- 昭和31年12月21日 都市計画区域変更 静岡県告示 第789号
- 昭和46年10月1日 都市計画区域変更 静岡県告示 第78号
- 昭和48年8月14日 用途地域決定 静岡県告示 第934号
- 昭和51年10月12日 区域区分決定 静岡県告示 第935号
- 昭和59年1月27日 用途地域の変更 静岡県告示 第1093号
- 昭和59年10月30日 区域区分変更 静岡県告示 第680号
- 昭和59年10月30日 用途地域の変更 静岡県告示 第681号
- 平成3年12月24日 用途地域の変更 御殿場市告示 第105号
- 平成4年7月28日 都市計画区域変更 御殿場市告示 第136号
- 平成4年7月28日 区域区分変更 御殿場市告示 第27号
- 平成4年7月28日 用途地域の変更 御殿場市告示 第195号
- 平成9年11月14日 用途地域の変更 御殿場市告示 第91号
- 平成9年11月14日 区域区分変更 御殿場市告示 第376号
- 平成11年3月10日 用途地域の変更 御殿場市告示 第78号
- 平成14年11月22日 用途地域の変更 御殿場市告示 第43号
- 平成19年6月1日 用途地域の変更 御殿場市告示 第83号
- 平成26年3月31日 用途地域の変更 御殿場市告示 第83号
- 平成28年3月25日 区域区分変更 御殿場市告示 第83号
- 平成28年3月25日 用途地域の変更 御殿場市告示 第83号
- 平成31年2月8日 用途地域の変更 御殿場市告示 第83号
- 令和4年3月1日 用途地域の変更 御殿場市告示 第83号

1 : 10,000

編 令和7年1月 令和7年1月期図1:2,500都市計画基本図6
縮小編集したものである。
注 本都市計画図は御殿場市における都市計画の概要を示すものです。
詳細は都市計画課へお問い合わせください。