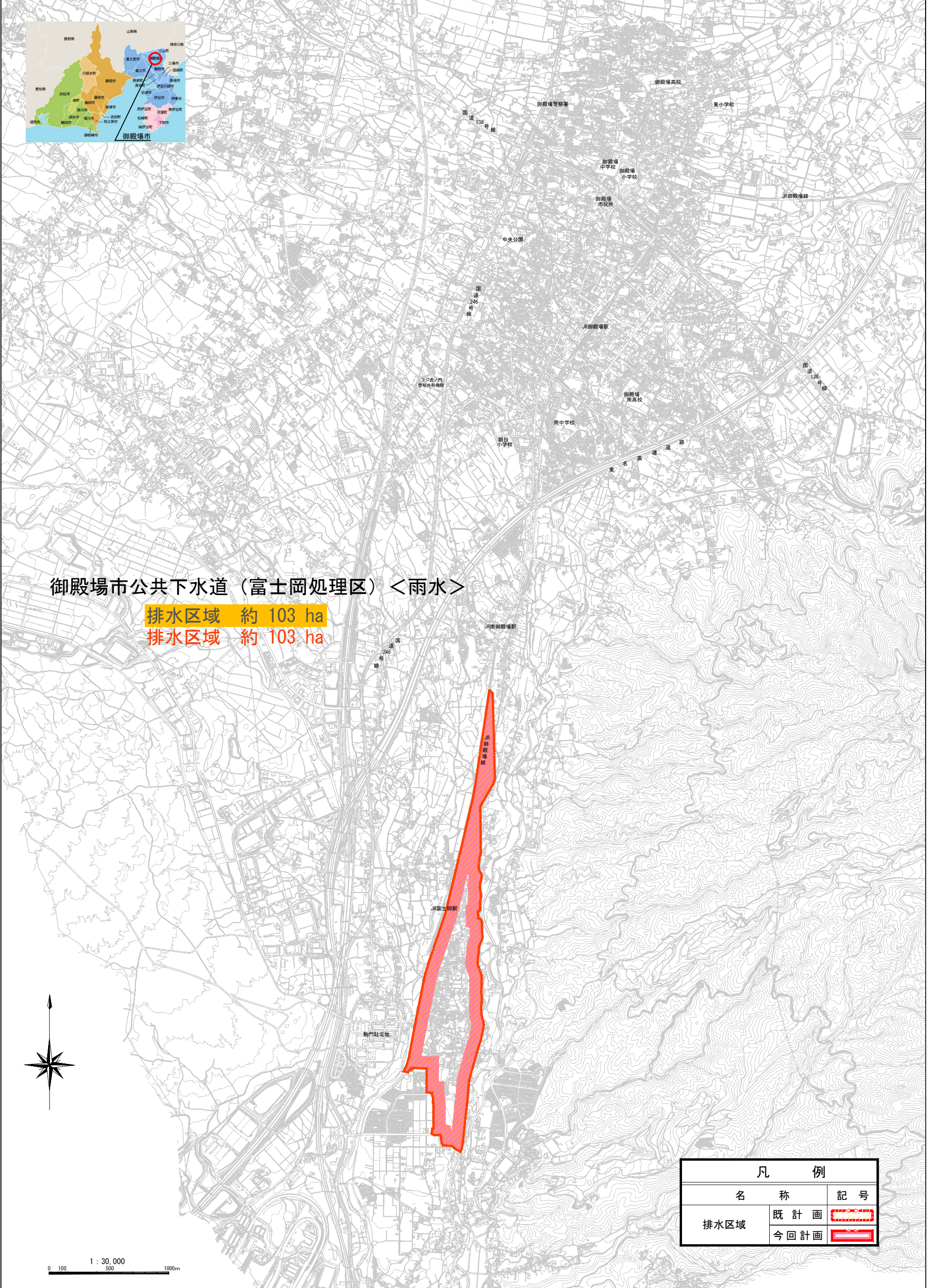


御殿場小山広域都市計画下水道の変更
御殿場市公共下水道（富士岡処理区）（御殿場市決定）＜雨水＞
位置図（1/30,000）

第 号議案付図

No. 2



御殿場市公共下水道（富士岡処理区）＜雨水＞

排水区域 約 103 ha
排水区域 約 103 ha



0 100 500 1000m
1 : 30,000

凡 例		
名 称	記 号	
排水区域	既 計 画	
	今 回 計 画	