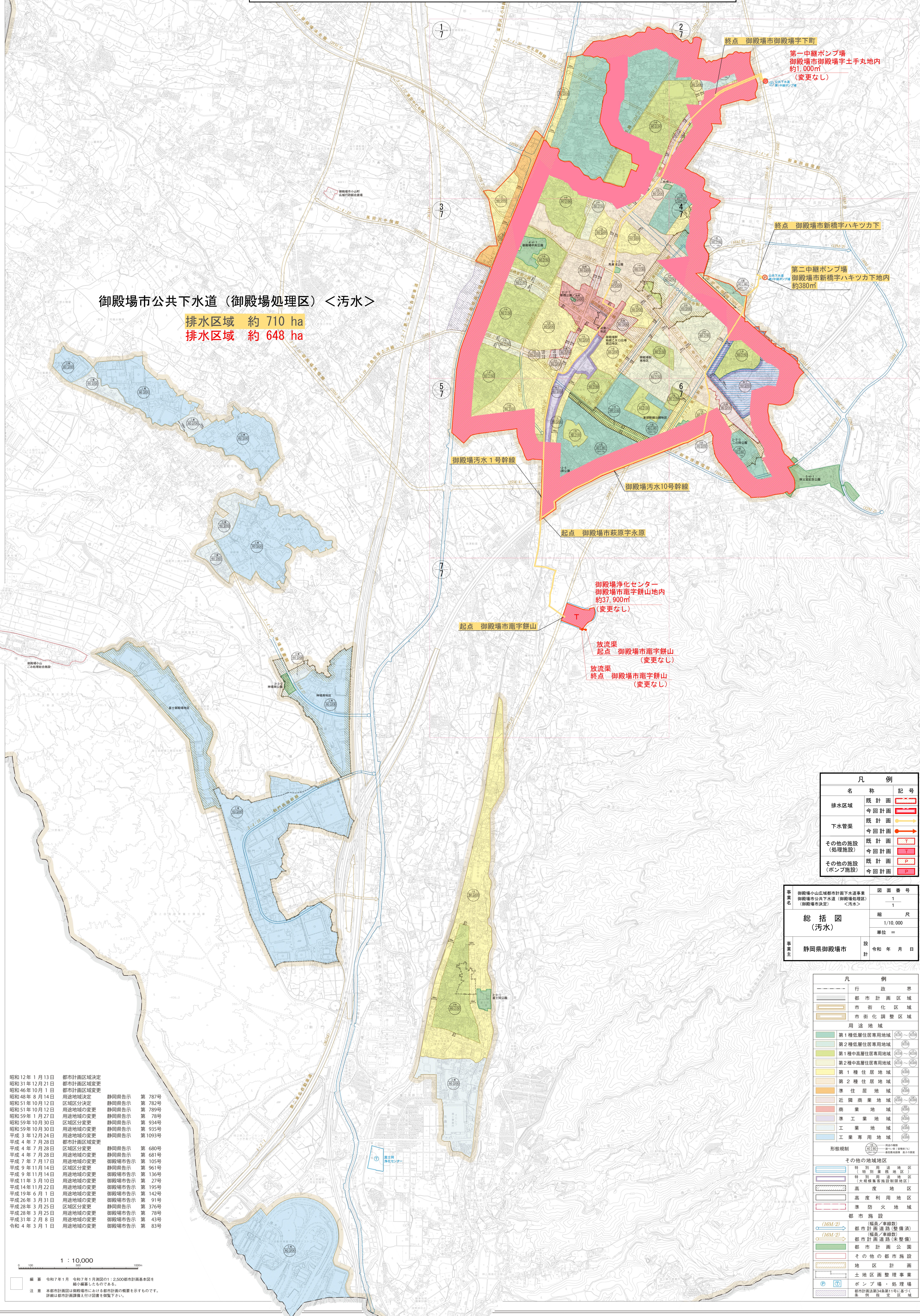


御殿場小山 広域都市計画図(1)

御殿場小山広域都市計画下水道の変更 御殿場市公共下水道(御殿場処理区)(御殿場市決定) <汚水>



御殿場市公共下水道(御殿場処理区) <汚水>
 排水区域 約 710 ha
 排水区域 約 648 ha

終点 御殿場市御殿場下町
 第一中継ポンプ場
 御殿場市御殿場字土手丸地内
 約1,000㎡
 (変更なし)

終点 御殿場市新橋字ハキツカ下
 第二中継ポンプ場
 御殿場市新橋字ハキツカ下地内
 約380㎡

起点 御殿場市萩原字永原

起点 御殿場市電字餅山

御殿場浄化センター
 御殿場市電字餅山地内
 約37,900㎡
 (変更なし)

放流渠
 起点 御殿場市電字餅山
 (変更なし)
 放流渠
 終点 御殿場市電字餅山
 (変更なし)

凡例

名称	記号
排水区域	既計画 (赤線)
	今回計画 (黄線)
下水管渠	既計画 (黄線)
	今回計画 (赤線)
その他の施設 (処理施設)	既計画 (T)
	今回計画 (T)
その他の施設 (ポンプ施設)	既計画 (P)
	今回計画 (P)

事業名	御殿場小山広域都市計画下水道事業 御殿場市公共下水道(御殿場処理区) <汚水>	図面番号	1
縮尺	1/10,000	単位	メートル
設計	令和 年 月 日	設計	令和 年 月 日

凡例

行政界	市界
都市計画区域	市街化区域
市街化調整区域	用途地域
第1種低層住居専用地域	第2種低層住居専用地域
第1種中高層住居専用地域	第2種中高層住居専用地域
第1種住居地域	第2種住居地域
準住居地域	近隣商業地域
商業地域	準工業地域
工業地域	工業専用地域
その他の地域地区	特別用途地区(住居専用地域)
	特別用途地区(大規模集会所施設地区)
	高度地区
	高度利用地区
	準防火地域
都市施設	(幅員/車線数) 都市計画道路(整備済)
	(幅員/車線数) 都市計画道路(未整備)
	都市計画公園
	その他の都市施設
	地区計画
	土地区画整理事業
	ポンプ場・処理場
	都市計画法第34条第1号に基づく 条例指定区域

昭和12年1月13日	都市計画区域決定	静岡県告示	第787号
昭和31年12月21日	都市計画区域変更	静岡県告示	第789号
昭和46年10月1日	都市計画区域変更	静岡県告示	第788号
昭和48年8月14日	用途地域決定	静岡県告示	第787号
昭和51年10月12日	区域区分決定	静岡県告示	第789号
昭和59年1月27日	用途地域の変更	静岡県告示	第788号
昭和59年10月30日	区域区分変更	静岡県告示	第934号
昭和59年10月30日	用途地域の変更	静岡県告示	第935号
平成3年12月24日	用途地域の変更	静岡県告示	第1093号
平成4年7月28日	都市計画区域変更	静岡県告示	第680号
平成4年7月28日	用途地域の変更	静岡県告示	第681号
平成7年7月17日	用途地域の変更	御殿場市告示	第105号
平成9年11月14日	区域区分変更	御殿場市告示	第861号
平成9年11月14日	用途地域の変更	御殿場市告示	第136号
平成11年3月10日	用途地域の変更	御殿場市告示	第27号
平成14年11月22日	用途地域の変更	御殿場市告示	第195号
平成19年6月1日	用途地域の変更	御殿場市告示	第142号
平成26年3月31日	用途地域の変更	御殿場市告示	第91号
平成28年3月25日	区域区分変更	静岡県告示	第376号
平成28年3月25日	用途地域の変更	御殿場市告示	第78号
平成31年2月8日	用途地域の変更	御殿場市告示	第43号
令和4年3月1日	用途地域の変更	御殿場市告示	第83号

縮尺 1:10,000
 編纂 令和7年1月 令和7年1月期図の1:2,500都市計画基本図を
 縮小編纂したものである。
 注意 本都市計画図は御殿場市における都市計画の概要を示すものです。
 詳細は都市計画課へお問い合わせください。