

02 人口

国勢調査の結果を見ると、本市の人口は平成 22 年調査まで増加し続けています。平成 27 年調査の結果では前回の平成 22 年調査に比べ、人口は 952 人減少しましたが、世帯数は 207 世帯増加しています。

1. 人口・世帯数

各年10月1日現在

年	人口 (人)	増加率 (%)	人口密度 (人/k㎡)	世帯数 (世帯)	増加率 (%)	1世帯当たり 人員
第1回 大正9年	22,605	-	114.4	4,170	-	5.4
2 14年	24,298	7.49	123.0	4,456	6.9	5.5
3 昭和5年	25,589	5.31	129.6	4,591	3	5.6
4 10	26,403	3.18	133.7	4,732	3.1	5.6
5 15	26,684	1.06	135.1	4,601	-2.8	5.8
6 22	35,173	31.81	178.1	6,413	39.4	5.5
7 25	35,248	0.21	178.5	6,195	-3.4	5.7
8 30	42,291	19.98	214.1	7,948	28.3	5.3
9 35	45,709	8.08	230.2	8,846	11.3	5.2
10 40	50,267	9.97	253.1	10,550	19.3	4.8
11 45	55,997	11.40	281.9	12,581	19.3	4.5
12 50	62,722	12.01	315.8	15,180	20.7	4.1
13 55	69,261	10.43	348.6	18,106	19.3	3.8
14 60	74,882	8.12	377.1	20,532	13.4	3.6
15 平成2年	79,557	6.24	408.7	23,371	13.8	3.4
16 7	81,803	2.82	420.3	25,208	7.9	3.2
17 12	82,533	0.89	424.1	27,005	7.1	3.1
18 17	85,976	4.17	441.7	29,431	9	2.9
19 22	89,030	3.55	457.4	31,403	6.7	2.8
20 27	88,078	△ 1.07	451.9	31,610	0.7	2.8

資料：国勢調査

2. 世帯の種類

各年10月1日現在

年	総数		普通世帯			準世帯	
	世帯数 (世帯)	世帯人員 (人)	世帯数 (世帯)	世帯人員 (人)	1世帯当 り人員(人)	世帯数 (世帯)	世帯人員 (人)
平成2年	23,371	79,557	23,190	75,509	3.26	146	4,005
7	25,208	81,803	25,088	78,012	3.11	120	3,791
12	27,005	82,533	26,882	79,249	2.95	123	3,284
17	29,431	85,976	29,296	82,880	2.83	99	3,060
22	31,403	89,030	31,268	85,339	2.73	135	3,691
27	31,610	88,078	31,495	83,934	2.66	115	4,144

※総数には、世帯区分不詳を含む

資料：国勢調査

3. 年齢3区分人口

各年10月1日現在(単位：人)

年	総数	0～14歳	15～64歳	65歳以上	不詳
平成2年	79,557	15,883	56,240	7,391	43
7	81,803	14,584	57,620	9,599	-
12	82,533	13,388	56,786	12,359	-
17	85,976	13,640	57,482	14,818	36
22	89,030	13,763	57,916	17,351	-
27	88,078	12,995	54,185	20,244	654

資料：国勢調査

4. 地区別人口

各年10月1日現在(単位：人)

年	総数	御殿場	富士岡	原里	玉穂	印野	高根
第1回 大正9年	22,605	8,548	4,381	3,861	1,950	1,395	2,470
2 14年	24,298	9,210	4,373	4,243	2,277	1,611	2,584
3 昭和5年	25,589	9,616	4,480	4,515	2,554	1,683	2,741
4 10	26,403	9,663	4,581	4,732	2,963	1,757	2,707
5 15	26,684	9,698	4,774	4,854	2,839	1,784	2,735
6 22	35,173	13,061	6,778	6,266	3,709	1,976	3,383
7 25	35,248	12,981	6,873	6,375	3,782	1,933	3,304
8 30	42,291	15,283	8,252	7,981	5,256	2,024	3,495
9 35	45,709	15,756	9,175	9,199	5,745	1,861	3,973
10 40	50,267	17,224	9,663	11,069	6,646	1,839	3,826
11 45	55,997	18,780	10,421	13,021	8,125	1,884	3,766
12 50	62,722	21,612	11,295	15,060	8,773	2,005	3,977
13 55	69,261	23,367	12,948	16,004	10,262	2,161	4,519
14 60	74,882	25,664	14,143	16,864	11,009	2,298	4,904
15 平成2年	79,557	28,765	14,993	17,197	11,266	2,267	5,069
16 7	81,803	30,853	15,184	17,331	11,069	2,224	5,142
17 12	82,533	32,242	15,096	17,325	10,801	2,176	4,893
18 17	85,976	34,152	17,075	17,545	10,357	2,100	4,747
19 22	89,030	35,049	18,199	18,840	10,159	2,074	4,709
20 27	88,078	35,055	18,231	18,215	9,813	1,970	4,794

※昭和30年以前の高根には古沢地区は含まれていません

資料：国勢調査

5. 地区別世帯数

各年10月1日現在(単位：人)

年	総数	御殿場	富士岡	原里	玉穂	印野	高根
第1回 大正9年	4,170	1,646	766	728	349	265	416
2 14年	4,456	1,755	769	775	409	295	453
3 昭和5年	4,591	1,808	799	803	436	301	444
4 10	4,732	1,823	812	859	471	330	437
5 15	4,601	1,808	756	841	476	294	426
6 22	6,359	2,527	1,117	1,140	672	346	557
7 25	6,195	2,412	1,127	1,135	658	340	523
8 30	7,948	2,995	1,432	1,536	1,051	347	587
9 35	8,846	3,501	1,535	1,758	1,014	341	697
10 40	10,568	4,050	1,723	2,372	1,342	366	715
11 45	12,574	4,725	2,013	2,876	1,828	389	743
12 50	14,983	5,719	2,390	3,590	2,008	427	849
13 55	18,105	6,573	3,053	4,339	2,590	521	1,029
14 60	20,532	7,585	3,558	4,882	2,843	528	1,136
15 平成2年	23,371	9,190	4,078	5,119	3,198	541	1,245
16 7	25,208	10,448	4,357	5,333	3,232	549	1,289
17 12	27,005	11,483	4,703	5,598	3,332	572	1,317
18 17	29,431	12,691	5,629	5,835	3,336	590	1,350
19 22	31,403	13,578	6,066	6,360	3,404	617	1,378
20 27	33,338	14,578	7,055	6,347	3,360	601	1,397

資料：国勢調査

6. 人口集中地区

各年10月1日現在

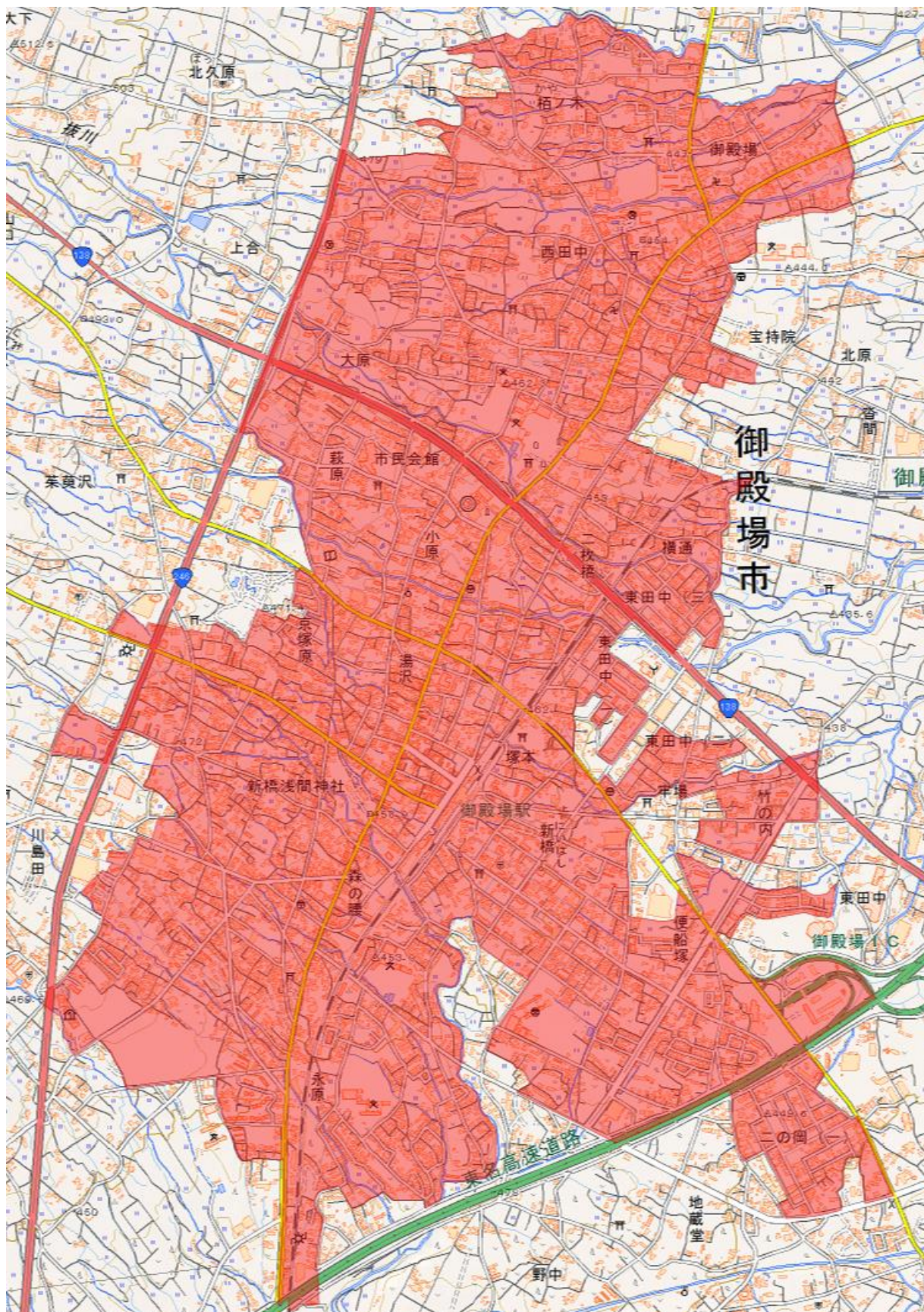
年	人口集中地区人数 (人)	市全域 (人)	地域に対する人口集中地区の割合(%)	人口集中地区 (km ²)	市全域 (km ²)	地域に対する人口集中地区の割合(%)	人口集中地区 (人/km ²)	市全域 (人/km ²)
平成2年	24,388	79,557	30.7	4.7	194.67	2.4	5,189	408.7
7	26,510	81,803	32.4	5	194.64	2.6	5,302	420.3
12	27,204	82,533	33	5.08	194.63	2.6	5,355	424.1
17	28,997	85,976	33.7	5.24	194.63	2.7	5,534	441.7
22	31,444	89,030	35.3	5.64	194.63	2.9	5,575	457.4
27	31,399	88,078	35.6	5.68	194.63	2.9	5,528	452.5

資料：国勢調査

7. 人口集中地区地図

—人口集中地区とは—

平成 27 年国勢調査基本単位区を基礎単位地域として、人口密度の高い(4,000 人/km²以上)基本単位区が隣接して、その地区の人口が 5,000 人以上いる地区をいいます。



8. 労働力状態

各年10月1日現在(単位：人)

年	15歳以上人口総数	労働力							完全失業率(%)	非労働力
		総数	就業者				完全失業者			
			就業者総数	主に仕事	家事のほか仕事	通学のかたわら仕事		休業者		
昭和55年	52,012	36,111	35,654	30,159	5,153	41	301	457	1.3	15,887
男	27,120	23,451	23,129	22,790	134	28	177	322	1.4	3,665
女	24,892	12,660	12,525	7,369	5,019	13	124	135	1.1	12,222
昭和60年	57,386	40,751	40,117	33,841	5,945	55	276	634	1.6	16,606
男	29,888	25,801	25,359	25,043	113	35	168	442	1.7	4,083
女	27,948	14,950	14,758	8,798	5,832	20	108	192	1.3	12,523
平成2年	63,631	45,481	44,742	38,609	5,678	71	384	739	1.6	18,120
男	33,110	28,296	27,800	27,388	164	28	220	496	1.8	4,801
女	30,521	17,185	16,942	11,221	5,514	43	164	243	1.4	13,319
平成7年	67,219	47,522	46,182	39,602	6,074	167	339	1,340	2.8	19,683
男	34,741	29,600	28,694	28,224	222	69	179	906	3.1	5,136
女	32,478	17,922	17,488	11,378	5,852	98	160	434	2.4	14,547
平成12年	69,145	47,024	45,466	39,456	5,312	215	483	1,558	3.3	21,737
男	35,416	28,740	27,697	27,020	339	101	237	1,043	3.6	6,407
女	33,729	18,284	17,769	12,436	4,973	114	246	515	2.8	15,330
平成17年	72,300	48,974	46,992	40,005	6,160	289	538	1,982	4.0	22,843
男	36,892	29,646	28,363	27,633	337	136	257	1,283	4.3	6,889
女	35,408	19,328	18,629	12,372	5,823	153	281	699	3.6	15,954
平成22年	75,267	51,120	48,665	41,698	5,975	328	664	2,455	4.8	23,946
男	38,593	30,973	29,327	28,434	399	166	328	1,646	5.3	7,541
女	36,674	20,147	19,338	13,264	5,576	162	336	809	4.0	16,405
平成27年	74,429	47,921	46,359	39,276	6,257	288	538	1,562	3.3	25,236
男	38,073	28,558	27,516	26,618	510	140	248	1,042	3.6	8,803
女	36,356	19,363	18,843	12,658	5,747	148	290	520	2.7	16,433

※15歳以上人口総数には、労働力状態不詳の者を含む

資料：国勢調査

—用語の説明—

- 1.主に仕事 主に勤め先や自家営業などの仕事をした人
- 2.家事のほか仕事 主に家事などをしていて、そのかたわら仕事をした人
- 3.通学のかたわら仕事 主に通学していて、そのかたわら仕事をした人
- 4.休業者 勤め人や事業を営んでいる人が、病気や休暇などで仕事を休み始めてから30日にならない場合、又は勤め人で30日以上休んでも賃金や給料をもらうことになっている人
- 5.完全失業者 調査期間中、収入になる仕事を少しもしなかった人のうち、仕事に就く事が可能であって、かつ職業安定所に申し込むなどして積極的に仕事を探していた人

9. 年齢(各歳)別人口

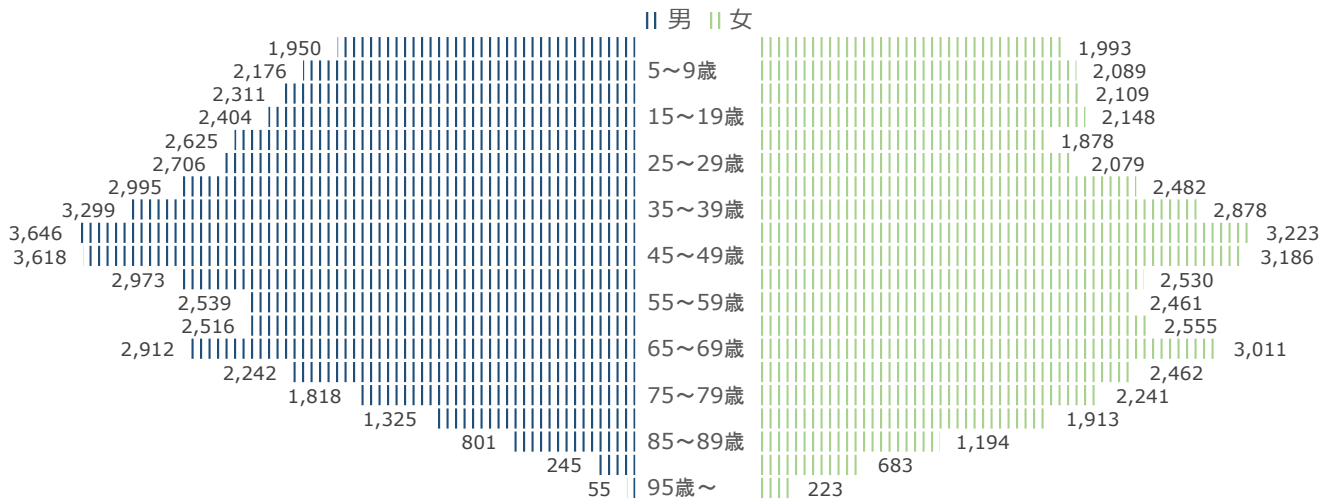
平成30年3月31日現在(単位：人)

年齢	男	女	総数	年齢	男	女	総数	年齢	男	女	総数
総数	45,156	43,338	88,494	33	616	551	1,167	67	585	615	1,200
0	359	384	743	34	672	530	1,202	68	590	625	1,215
1	383	375	758	35	690	566	1,256	69	592	653	1,245
2	417	397	814	36	608	553	1,161	70	650	652	1,302
3	387	409	796	37	627	565	1,192	71	421	459	880
4	404	428	832	38	695	580	1,275	72	343	400	743
5	433	389	822	39	679	614	1,293	73	398	469	867
6	434	400	834	40	683	587	1,270	74	430	482	912
7	413	430	843	41	681	581	1,262	75	387	486	873
8	434	435	869	42	744	617	1,361	76	438	491	929
9	462	435	897	43	769	717	1,486	77	410	479	889
10	455	449	904	44	769	721	1,490	78	319	411	730
11	419	420	839	45	717	707	1,424	79	264	374	638
12	454	407	861	46	742	658	1,400	80	292	413	705
13	477	414	891	47	753	624	1,377	81	300	417	717
14	506	419	925	48	725	616	1,341	82	251	383	634
15	480	450	930	49	681	581	1,262	83	270	365	635
16	492	467	959	50	681	559	1,240	84	212	335	547
17	469	422	891	51	562	521	1,083	85	211	305	516
18	429	410	839	52	591	524	1,115	86	172	264	436
19	534	399	933	53	615	481	1,096	87	170	237	407
20	528	393	921	54	524	445	969	88	136	197	333
21	556	391	947	55	519	519	1,038	89	112	191	303
22	458	332	790	56	523	506	1,029	90	77	186	263
23	560	380	940	57	505	483	988	91	62	161	223
24	523	382	905	58	476	466	942	92	51	125	176
25	524	389	913	59	516	487	1,003	93	34	111	145
26	514	396	910	60	506	437	943	94	21	100	121
27	529	409	938	61	478	494	972	95	17	71	88
28	572	420	992	62	493	527	1,020	96	15	49	64
29	567	465	1,032	63	521	540	1,061	97	6	30	36
30	591	457	1,048	64	518	557	1,075	98	10	28	38
31	555	460	1,015	65	545	568	1,113	99	4	17	21
32	561	484	1,045	66	600	550	1,150	100以上	3	28	31

(住民基本台帳から) 資料：市民課

※平成24年7月9日施行の「住民基本台帳法の一部を改正する法律」に伴い、平成24年7月から住民基本台帳人口は日本人に外国人を加えた数値(表記)にしています。

年齢別人口構成



10. 住民登録人口及び世帯数の推移

各年3月31日現在

年	人口(人)			前年に対する 増加数(人)	女100人に 対し男	世帯数 (世帯)	人口密度 (人/km ²)
	男	女	総数				
平成元年	39,631	37,326	76,957	694	106.2	24,503	395
2	39,962	37,610	77,572	615	106.3	24,972	398
3	40,172	37,779	77,951	379	106.3	25,316	400
4	40,515	38,064	78,579	628	106.4	25,666	403
5	40,736	38,228	78,964	385	106.6	25,985	405
6	40,948	38,544	79,492	528	106.2	26,338	408
7	41,474	38,980	80,454	962	106.4	26,906	413
8	41,499	39,091	80,590	136	106.2	27,132	413
9	41,619	39,242	80,861	271	106.1	27,390	415
10	41,780	39,365	81,145	284	106.1	27,787	416
11	41,678	39,494	81,172	27	105.5	27,876	416
12	41,641	39,596	81,237	65	105.2	28,054	417
13	41,911	39,868	81,779	542	105.1	28,457	420
14	42,344	40,439	82,783	1004	104.7	29,007	425
15	42,623	40,605	83,228	445	105.0	29,400	427
16	43,008	40,993	84,001	773	104.9	29,884	431
17	43,279	41,285	84,564	563	104.8	30,439	434
18	43,630	41,564	85,194	630	105.0	30,993	437
19	44,125	42,016	86,141	947	105.0	31,711	442
20	44,460	42,328	86,788	647	105.0	32,246	445
21	44,789	42,529	87,318	530	105.3	32,813	448
22	44,924	42,672	87,596	278	105.3	33,157	449
23	44,849	42,704	87,553	△ 43	105.0	33,399	449
24	45,154	42,805	87,959	406	105.5	33,941	451
25	45,585	43,733	89,318	1359	104.2	34,667	458
26	45,627	43,566	89,193	△ 125	104.7	35,159	458
27	45,432	43,544	88,976	△ 217	104.3	35,392	457
28	45,431	43,422	88,853	△ 123	104.6	35,746	456
29	45,341	43,456	88,797	△ 56	104.3	36,084	456
30	45,156	43,338	88,494	△ 303	104.2	36,450	454

(住民基本台帳から)資料：市民課

※平成24年7月9日施行の「住民基本台帳法の一部を改正する法律」に伴い、平成24年7月から住民基本台帳人口は日本人に外国人を加えた数値(表記)にしています。(平成24年6月以前は日本人のみ)

11. 年齢(5歳階級)別人口

各年10月1日現在(単位：人)

年齢	平成7年			12			17		
	総数	男	女	総数	男	女	総数	男	女
総数	81,803	42,243	39,560	82,533	42,311	40,222	85,976	43,928	42,048
0～4	4,620	2,363	2,257	4,404	2,270	2,134	4,701	2,418	2,283
5～9	4,752	2,469	2,283	4,439	2,276	2,163	4,564	2,349	2,215
10～14	5,212	2,670	2,542	4,545	2,349	2,196	4,375	2,233	2,142
15～19	5,595	2,932	2,663	4,679	2,473	2,206	4,208	2,263	1,945
20～24	6,756	3,948	2,808	5,462	3,133	2,329	4,815	2,727	2,088
25～29	6,349	3,585	2,764	7,073	3,868	3,205	6,474	3,566	2,908
30～34	5,915	3,180	2,735	6,418	3,503	2,915	7,537	4,043	3,494
35～39	5,566	2,980	2,586	5,666	3,061	2,605	6,531	3,530	3,001
40～44	6,213	3,237	2,976	5,320	2,780	2,540	5,630	2,988	2,642
45～49	6,473	3,389	3,084	6,098	3,160	2,938	5,154	2,668	2,486
50～54	5,373	2,734	2,639	6,225	3,211	3,014	5,929	3,039	2,890
55～59	4,806	2,339	2,467	5,235	2,627	2,608	6,133	3,126	3,007
60～64	4,574	2,333	2,241	4,610	2,203	2,407	5,071	2,509	2,562
65～69	3,508	1,758	1,750	4,313	2,130	2,183	4,431	2,070	2,361
70～74	2,381	1,052	1,329	3,251	1,587	1,664	4,034	1,922	2,112
75～79	1,635	621	1,014	2,142	877	1,265	2,928	1,371	1,557
80～84	1,181	391	790	1,383	469	914	1,800	661	1,139
85～89	606	186	420	834	230	604	1,033	292	741
90～94	229	66	163	343	85	258	455	96	359
95～99	52	9	43	82	18	64	119	18	101
100～	7	1	6	11	1	10	18	3	15
不詳	-	-	-	-	-	-	36	36	-

年齢	22			27		
	総数	男	女	総数	男	女
総数	89,030	45,694	43,336	88,078	45,159	42,919
0～4	4,637	2,339	2,298	4,048	2,053	1,995
5～9	4,674	2,467	2,207	4,395	2,213	2,182
10～14	4,452	2,295	2,157	4,552	2,388	2,164
15～19	4,054	2,119	1,935	4,226	2,274	1,952
20～24	4,309	2,540	1,769	3,973	2,407	1,566
25～29	5,841	3,283	2,558	4,802	2,808	1,994
30～34	6,892	3,750	3,142	5,807	3,144	2,663
35～39	7,825	4,180	3,645	6,472	3,476	2,996
40～44	6,561	3,543	3,018	7,186	3,746	3,440
45～49	5,598	3,024	2,574	6,060	3,253	2,807
50～54	5,040	2,589	2,451	5,223	2,745	2,478
55～59	5,797	2,940	2,857	4,853	2,460	2,393
60～64	5,999	3,005	2,994	5,583	2,776	2,807
65～69	4,882	2,380	2,502	5,736	2,830	2,906
70～74	4,155	1,905	2,250	4,636	2,216	2,420
75～79	3,644	1,684	1,960	3,836	1,667	2,169
80～84	2,498	1,051	1,447	3,109	1,336	1,773
85～89	1,360	422	938	1,858	688	1,170
90～94	615	147	468	809	200	609
95～99	176	27	149	225	42	183
100～	21	4	17	35	5	30
不詳	0	-	-	654	432	222

資料：国勢調査

12. 産業別人口

各年10月1日現在(単位：人)

産業分類	平成17年			平成22年			平成27年		
	総数	男	女	総数	男	女	総数	男	女
総数	46,992	28,363	18,629	46,512	27,954	18,558	46,359	27,516	18,843
第1次産業	1,533	911	622	1,175	743	432	1,198	781	417
農業	1,504	884	620	1,126	698	428	1,146	734	412
林業	29	27	2	47	43	4	48	43	5
漁業水産養殖業	-	-	-	-	2	-	-	4	-
第2次産業	13,761	9,784	3,977	13,891	10,066	3,825	13,167	9,604	3,563
鉱業	8	6	2	9	7	2	13	8	5
建設業	2,764	2,311	453	2,456	2,044	412	2,250	1,863	387
製造業	10,989	7,467	3,522	11,426	8,015	3,411	10,904	7,733	3,171
第3次産業	31,415	17,496	13,919	31,163	16,973	14,190	30,788	16,375	14,413
電気・ガス・水道業	94	79	15	114	91	23	98	79	19
情報通信業	301	224	77	287	213	74	315	251	64
運輸業	2,126	1,648	478	2,162	1,713	449	2,043	1,554	489
卸売・小売業	5,982	2,479	3,503	5,978	2,492	3,486	5,887	2,373	3,514
金融・保険業	711	305	406	716	290	426	636	248	388
不動産業	335	208	127	482	266	216	501	302	199
飲食店・宿泊業	2,940	1,085	1,855	3,599	1,330	2,269	3,372	1,200	2,172
医療・福祉	3,211	792	2,419	3,995	999	2,996	4,543	1,201	3,342
教育学習支援業	1,521	680	841	2,056	1,097	959	1,736	821	915
複合サービス業	428	307	121	295	189	106	382	237	145
学術研究、専門・技術サービス業				1,737	1,241	496	1,253	865	388
生活関連サービス業、娯楽業	9,028	5,288	3,740	2,481	1,081	1,400	2,297	998	1,299
サービス業				2,562	1,648	914	2,659	1,621	1,038
公務	4,738	4,401	337	4,699	4,323	376	5,066	4,625	441
分類不能	283	172	111	283	172	111	1,206	756	450

資料：国勢調査

※平成16年及び平成19年に産業分類の変更がありました。

13. 自然動態

(単位：人)

年度	出生			死亡			自然増減数		
	男	女	総数	男	女	総数	男	女	総数
平成25年度	438	456	894	416	350	766	22	103	125
26	378	421	799	415	340	755	△ 37	81	44
27	449	420	869	383	332	715	66	88	154
28	391	376	767	426	315	741	△ 35	61	26
29	355	393	748	460	382	842	△ 105	11	△ 94
29年4月	22	31	53	31	26	57	△ 9	5	△ 4
5月	39	44	83	43	38	81	△ 4	6	2
6月	35	32	67	33	25	58	2	7	9
7月	27	39	66	33	27	60	△ 6	12	6
8月	35	31	66	30	26	56	5	5	10
9月	26	33	59	34	34	68	△ 8	△ 1	△ 9
10月	26	43	69	45	27	72	△ 19	16	△ 3
11月	31	38	69	31	38	69	0	0	0
12月	26	27	53	38	30	68	△ 12	△ 3	△ 15
30年1月	34	29	63	49	49	98	△ 15	△ 20	△ 35
2月	24	23	47	43	34	77	△ 19	△ 11	△ 30
3月	30	23	53	50	28	78	△ 20	△ 5	△ 25

(住民基本台帳から) 資料：市民課

※平成24年7月9日施行の「住民基本台帳法の一部を改正する法律」に伴い、平成24年7月から住民基本台帳人口は日本人に外国人を加えた数値(表記)にしています。(平成24年6月以前は日本人のみ)

14. 社会動態

(単位：人)

年度	転入			転出			社会増減数		
	県内	県外	総数	県内	県外	総数	県内	県外	総数
平成25年度	1,350	3,191	4,541	1,347	3,369	4,682	△ 79	△ 62	△ 141
26	1,314	3,057	4,448	1,429	3,253	4,586	15	△ 230	△ 138
27	1,416	3,163	4,603	1,299	3,287	4,859	△ 78	△ 202	△ 256
28	1,384	3,108	4,507	1,364	3,181	4,564	20	△ 73	△ 57
29	1,298	3,273	4,578	1,367	3,418	4,790	△ 69	△ 145	△ 214
29年4月	250	548	799	132	319	451	118	229	347
5月	84	163	248	107	171	278	△ 23	△ 8	△ 31
6月	104	184	288	91	179	270	13	5	18
7月	94	382	476	117	371	488	△ 23	11	△ 12
8月	107	345	452	111	319	430	△ 4	26	22
9月	78	173	251	107	184	291	△ 29	△ 11	△ 40
10月	67	165	233	93	149	242	△ 26	16	△ 10
11月	73	131	204	78	127	205	△ 5	4	△ 1
12月	87	139	228	77	178	255	10	△ 39	△ 29
30年1月	77	175	252	92	174	266	△ 15	1	△ 14
2月	77	142	219	115	182	297	△ 38	△ 40	△ 78
3月	200	726	928	247	1,065	1,317	△ 47	△ 339	△ 386

(住民基本台帳から) 資料：市民課

※総数には、転出入先不明者が含まれています。

※平成24年7月9日施行の「住民基本台帳法の一部を改正する法律」に伴い、平成24年7月から住民基本台帳人口は日本人に外国人を加えた数値(表記)にしています。(平成24年6月以前は日本人のみ)

15. 住民登録人口

各年度3月31日現在(単位：世帯、人)

年度	総数			
	世帯	人口		
		男	女	計
平成25年	35,159	45,627	43,566	89,193
26	35,392	45,432	43,544	88,976
27	35,746	45,431	43,422	88,853
28	36,084	45,341	43,456	88,797
29	36,450	45,156	43,338	88,494

年度	御殿場				富士岡			
	世帯	人口			世帯	人口		
		男	女	計		男	女	計
平成25年	14,176	17,658	17,689	35,347	7,001	9,358	8,718	18,076
26	14,326	17,664	17,717	35,381	6,990	9,330	8,710	18,040
27	14,577	17,751	17,725	35,476	6,995	9,275	8,692	17,967
28	14,922	17,940	17,899	35,839	7,044	9,257	8,690	17,947
29	15,128	17,972	17,980	35,952	7,043	9,126	8,618	17,744

年度	原里				玉穂			
	世帯	人口			世帯	人口		
		男	女	計		男	女	計
平成25年	7,452	9,696	8,792	18,488	4,342	5,492	4,830	10,322
26	7,435	9,537	8,718	18,255	4,410	5,481	4,858	10,339
27	7,545	9,581	8,677	18,258	4,358	5,410	4,816	10,226
28	7,506	9,424	8,636	18,060	4,353	5,351	4,784	10,135
29	7,582	9,397	8,569	17,966	4,407	5,319	4,736	10,055

年度	印野				高根			
	世帯	人口			世帯	人口		
		男	女	計		男	女	計
平成25年	663	1,054	1,036	2,090	1,525	2,369	2,501	4,870
26	672	1,047	1,048	2,095	1,559	2,373	2,493	4,866
27	672	1,035	1,014	2,049	1,599	2,379	2,498	4,877
28	666	1,006	988	1,994	1,593	2,363	2,459	4,822
29	671	990	984	1,974	1,619	2,352	2,451	4,803

(住民基本台帳から) 資料：市民課

※平成24年7月9日施行の「住民基本台帳法の一部を改正する法律」に伴い、平成24年7月から住民基本台帳人口は日本人に外国人を加えた数値(表記)にしています。(平成24年6月以前は日本人のみ)

16. 行政区別世帯数及び人口

平成30年3月31日現在

行政区		世帯数 (世帯)	人口(人)			
			男	女	計	
全地区	合計	36,450	45,156	43,338	88,494	
	一般世帯計	34,213	43,296	42,961	86,257	
	準世帯計	2,237	1,860	377	2,237	
御殿場地区	御殿場	1,104	1,368	1,417	2,785	
	深沢	452	612	644	1,256	
	東山	676	759	800	1,559	
	東田中	1,290	1,611	1,541	3,152	
	二の岡	1,807	2,030	1,991	4,021	
	鮎沢	576	702	704	1,406	
	新橋	3,229	3,463	3,501	6,964	
	一般世帯	湯沢	122	125	147	272
	萩原	1,682	1,958	1,822	3,780	
	永原	859	1,071	1,044	2,115	
	二枚橋	874	1,031	1,081	2,112	
	栢ノ木	376	527	524	1,051	
	西田中	1,008	1,300	1,349	2,649	
	北久原	754	1,009	1,031	2,040	
	仁杉	222	355	338	693	
	一般世帯計	15,031	17,921	17,934	35,855	
	準世帯	97	51	46	97	
地区合計	15,128	17,972	17,980	35,952		
富士岡地区	竈	1,025	1,341	1,241	2,582	
	萩蕪	135	160	156	316	
	沼田	99	141	143	284	
	二子	141	210	226	436	
	中山上	253	309	279	588	
	中山下	879	1,046	1,070	2,116	
	風穴	73	100	115	215	
	中清水	331	421	438	859	
	一般世帯	駒門	239	373	350	723
	大坂	1,096	1,360	1,251	2,611	
	町屋	684	987	944	1,931	
	富士見原	444	738	747	1,485	
	高内	186	248	229	477	
	尾尻	242	316	290	606	
	復生病院	21	10	17	27	
	駿河療養所	9	8	5	13	
	神山	550	900	902	1,802	
須釜	41	43	35	78		
一般世帯計	6,448	8,711	8,438	17,149		
準世帯	595	415	180	595		
地区合計	7,043	9,126	8,618	17,744		

※平成24年7月9日施行の「住民基本台帳法の一部を改正する法律」に伴い、平成24年7月から住民基本台帳人口は日本人に外国人を加えた数値(表記)にしています。(平成24年6月以前は日本人のみ)

	行政区	世帯数 (世帯)	人口(人)			
			男	女	計	
原里地区	川島田	1,382	1,648	1,592	3,240	
	矢崎	121	191	184	375	
	森之腰	1,302	1,431	1,503	2,934	
	杉名沢	393	580	584	1,164	
	一般世帯	神場	364	467	435	902
	板妻	909	1,196	1,083	2,279	
	保土沢	815	1,064	1,064	2,128	
	永塚	272	379	363	742	
	北畑	678	1,035	992	2,027	
	大沢	512	662	679	1,341	
	一般世帯計	6,748	8,653	8,479	17,132	
準世帯	834	744	90	834		
地区合計	7,582	9,397	8,569	17,966		
玉穂地区	茱萸沢下	797	994	966	1,960	
	茱萸沢上	677	829	807	1,636	
	一般世帯	中畑東	591	724	788	1,512
	中畑北	154	178	191	369	
	中畑南	869	1,167	1,169	2,336	
	中畑西	541	682	654	1,336	
	川柳	68	96	100	196	
	一般世帯計	3,697	4,670	4,675	9,345	
準世帯	710	649	61	710		
地区合計	4,407	5,319	4,736	10,055		
印野地区	一般世帯	小木原	113	147	140	287
	時之栖	407	595	597	1,192	
	印野	150	247	247	494	
	一般世帯計	670	989	984	1,973	
	準世帯	1	1	0	1	
地区合計	671	990	984	1,974		
高根地区	塚原	289	421	420	841	
	六日市場	121	149	169	318	
	増田	111	143	148	291	
	中丸	56	100	99	199	
	一般世帯	大堰	53	92	87	179
	清後	134	203	216	419	
	山之尻	285	391	398	789	
	柴怒田	87	143	147	290	
	上小林	207	252	298	550	
	水土野	49	62	67	129	
	古沢	227	396	402	798	
一般世帯計	1,619	2,352	2,451	4,803		
地区合計	1,619	2,352	2,451	4,803		

(住民基本台帳より) 資料：市民課

17. 月別住民登録人口

毎月末現在(単位：人、世帯)

年月	男	女	総数	世帯数
平成29年4月	45,673	43,465	89,138	36,506
5月	45,660	43,449	89,109	36,512
6月	45,624	43,515	89,139	36,533
7月	45,624	43,508	89,132	36,555
8月	45,613	43,551	89,164	36,594
9月	45,541	43,578	89,119	36,566
10月	45,519	43,586	89,105	36,565
11月	45,534	43,578	89,112	36,585
12月	45,511	43,562	89,073	36,609
平成30年1月	45,486	43,541	89,027	36,616
2月	45,435	43,478	88,913	36,589
3月	45,156	43,338	88,494	36,450

(住民基本台帳より) 資料：市民課

18. 大字別住民登録人口

平成30年3月31日現在

大字	世帯数(戸)	男(人)	女(人)	計(人)
総 数	36,450	45,156	43,338	88,494
御殿場	810	1,011	1,052	2,063
深沢	516	620	689	1,309
小倉野	33	43	47	90
東山	512	617	618	1,235
東田中	1,987	2,298	2,299	4,597
新橋	3,510	3,845	3,901	7,746
萩原	3,026	3,630	3,484	7,114
二枚橋	1,128	1,378	1,406	2,784
西田中	1,154	1,412	1,441	2,853
北久原	934	1,274	1,284	2,558
仁杉	222	355	338	693
二の岡一丁目	426	479	448	927
東田中一丁目	355	429	434	863
東田中二丁目	208	244	239	483
東田中三丁目	276	347	317	664
竈	1,203	1,570	1,459	3,029
萩蕪	41	56	59	115
沼田	89	130	130	260
二子	203	245	263	508
中山	1,341	1,610	1,623	3,233
中清水	284	361	371	732
駒門	446	563	344	907
大坂	1,142	1,375	1,274	2,649
神山	1,526	1,885	1,755	3,640
駒門一丁目	2	2	0	2
神山平一丁目	126	197	205	402
神山平二丁目	182	325	304	629
神山平三丁目	148	254	259	513
富士見原一丁目	120	184	186	370
富士見原二丁目	211	374	360	734
富士見原三丁目	112	178	199	377
川島田	4,265	5,146	5,069	10,215
杉名沢	285	417	422	839
神場	253	342	309	651
板妻	1,434	1,704	1,024	2,728
保土沢	864	1,126	1,091	2,217
永塚	357	485	491	976
神場一丁目	89	98	96	194
神場二丁目	0	0	0	0
神場三丁目	0	0	0	0
茱萸沢	1,452	1,767	1,692	3,459
中畑	2,510	2,933	2,451	5,384
川柳	67	95	99	194
萩原	312	411	373	784
印野	671	990	984	1,974
塚原	304	407	427	834
山尾田	35	57	54	111
六日市場	59	88	93	181
増田	109	141	147	288
中丸	55	99	97	196
大堰	53	92	87	179
清後	124	192	203	395
山之尻	312	427	432	859
柴怒田	101	158	167	325
上小林	202	246	292	538
水土野	32	42	42	84
古沢	232	402	408	810

資料：情報政策課