

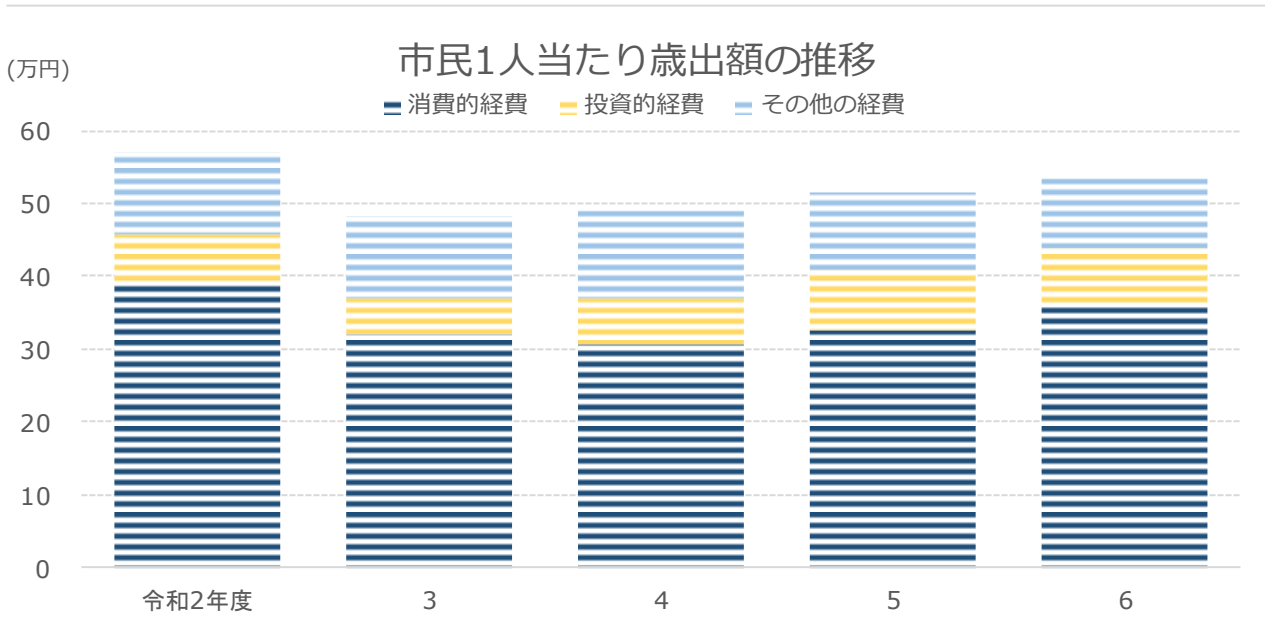
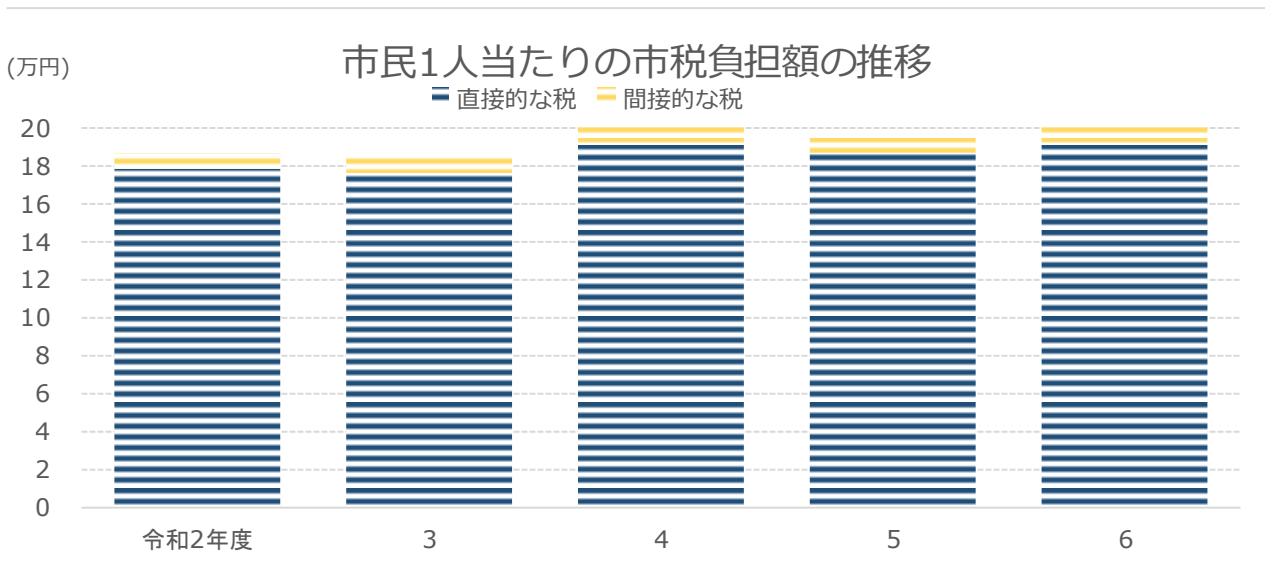
# 17 行財政

行政 昭和31年、8課15係、職員数234人でスタート。昭和40年には部制を採用し、5部12課33係、職員数455人となり、現在（令和7年4月1日）は、6部5支所39課72スタッフ3課内室、職員数686人で事務の処理をしています。

また、昭和41年から塵芥処理に関する事項など一部の事務を御殿場市と小山町で共同処理するため、御殿場市・小山町厚生施設組合を発足。昭和46年からは消防に関する事項を加え御殿場市・小山町広域行政組合（改組）とし、隔離病舎の廃止、し尿処理業務を加えるなどして、現在（令和7年4月1日）は、192人の職員で塵芥処理、し尿処理、斎場運営及び消防業務が共同で行われています。

財政 令和6年度一般会計歳出決算額は446億8,959万円でした。これは前年度に比べ17億1,170万円（3.98%）の増額となり、市民1人当たりでは約53万円で、前年と比較して約1万円の増額でした。

一般会計歳入決算額は481億0,526万円で、対前年度比29億0,288万円（6.42%）の増額となりました。



## 1. 市税負担額

人口、世帯数は各年度3月31日現在(単位：円)

年度	人口	世帯数	直接的な税		間接的な税		計	
			1人当たり	1戸当たり	1人当たり	1戸当たり	1人当たり	1戸当たり
令和2年度	87,054	37,915	178,216	409,189	8,665	19,895	186,881	429,084
3	85,828	37,736	176,088	400,500	9,205	20,937	185,293	421,437
4	84,525	37,544	190,750	429,448	9,942	22,383	200,692	451,831
5	83,592	37,693	186,430	413,448	10,217	22,659	196,647	436,107
6	82,979	38,132	190,759	415,110	10,254	22,314	201,013	437,424

資料：財政課

※ 間接的な税は、市たばこ税、入湯税となっている。

※ 平成24年7月9日施行の「住民基本台帳法の一部を改正する法律」に伴い、平成24年7月から人口及び世帯数は、日本人に外国人を加えた数値(表記)になっている。(平成24年6月以前は日本人のみ)

## 2. 歳入の状況

単位：千円

区分	令和2年度	3	4	5	6
歳入合計	51,506,255	43,821,147	44,774,837	45,202,380	48,105,266
自主財源計	29,043,284	27,867,040	31,439,333	31,347,700	32,691,460
市税	16,268,726	15,903,336	16,963,519	16,438,167	16,679,857
分担金・負担金・寄付金	1,663,464	1,616,787	1,667,492	1,977,495	2,590,457
使用料・手数料	1,111,377	1,062,771	1,019,669	1,012,415	982,693
財産収入	766,845	91,929	1,960,508	132,670	840,230
繰入金	6,227,991	6,556,908	6,676,497	7,629,990	8,588,479
繰越金	2,230,335	1,893,421	2,363,044	3,364,124	2,224,494
諸収入	774,546	741,888	788,604	792,839	785,250
依存財源計	22,462,971	15,954,107	13,335,504	13,854,680	15,413,806
ゴルフ場利用税交付金	155,779	190,760	188,598	188,518	186,247
利子割・配当割・株式等譲渡所得割交付金	146,775	218,380	167,330	252,602	375,005
国有提供施設等所在市町村助成交付金	160,470	171,628	181,305	160,152	178,946
自動車取得税・交通安全対策特別交付金	17,232	16,407	14,699	16,524	12,004
環境性能割交付金	31,020	30,699	38,542	45,298	51,589
地方譲与税	286,390	292,204	301,287	311,285	298,570
地方交付税	54,556	373,760	62,355	56,715	117,417
国庫支出金	15,508,632	8,196,443	6,432,507	6,431,616	6,564,847
県支出金	1,924,012	2,270,258	2,048,802	2,013,027	2,392,731
市債	1,890,500	1,347,600	1,243,700	1,783,200	2,085,900
地方消費税交付金	2,001,909	2,177,055	2,264,769	2,251,637	2,354,001
地方特例交付金	97,700	360,064	91,814	97,814	513,247
法人事業税交付金	187,996	308,849	299,796	246,292	283,302

資料：会計課

※令和元年10月から「自動車取得税交付金」に代わり、「環境性能割交付金」が導入されている。

### 3. 特別会計決算額

単位：千円

区分	令和2年度		3		4	
	歳入	歳出	歳入	歳出	歳入	歳出
国民健康保険	7,322,388	7,001,418	7,501,813	7,159,239	7,126,025	6,883,806
簡易水道	0	0	0	0	0	0
観光施設事業	67,263	60,018	71,137	71,137	0	0
救急医療センター	535,763	517,996	511,422	480,505	534,699	522,314
下水道事業	0	0	0	0	0	0
介護保険	6,355,352	6,018,855	6,516,789	6,086,342	6,653,542	6,179,651
農業集落排水事業	0	0	0	0	0	0
後期高齢者医療	1,041,406	1,032,871	1,052,304	1,047,403	1,103,000	1,099,471
公設浄化槽事業	79,646	67,158	99,225	80,522	128,490	113,728

区分	5		6	
	歳入	歳出	歳入	歳出
国民健康保険	7,156,887	6,821,285	6,916,417	6,533,558
簡易水道	0	0	0	0
観光施設事業	0	0	0	0
救急医療センター	509,513	485,098	531,260	505,556
下水道事業	0	0	0	0
介護保険	6,727,069	6,304,405	6,752,135	6,316,106
農業集落排水事業	0	0	0	0
後期高齢者医療	1,150,223	1,087,251	1,416,247	1,410,227
公設浄化槽事業	0	0	0	0

資料：会計課

#### 4. 一般会計歳入決算額

単位：千円

区分	令和3年度		4		5		6	
	決算額	構成比 (%)	決算額	構成比 (%)	決算額	構成比 (%)	決算額	構成比 (%)
総額	43,512,299	100.0	44,774,837	100.0	45,202,379	100.0	48,105,266	100.0
市税	15,903,336	36.3	16,963,519	37.9	16,438,167	36.4	16,679,857	34.7
地方譲与税	292,204	0.7	301,287	0.7	311,285	0.7	298,570	0.6
利子割交付金	10,111	0.0	7,115	0.0	6,074	0.0	7,349	0.0
配当割交付金	85,860	0.2	79,439	0.2	94,133	0.2	135,043	0.3
株式等譲渡所得割交付金	122,409	0.3	80,776	0.2	152,395	0.3	232,613	0.5
法人事業税交付金	308,849	0.7	299,796	0.7	246,292	0.5	283,302	0.6
地方消費税交付金	2,177,055	5.0	2,264,769	5.0	2,251,637	5.0	2,354,001	4.9
ゴルフ場利用税交付金	190,760	0.4	188,598	0.4	188,518	0.4	186,247	0.4
自動車取得税交付金	-	-	-	-	3,927	0.0	0	0.0
環境性能割交付金	30,699	0.1	38,542	0.1	45,298	0.1	51,589	0.1
国有提供施設交付金※	171,628	0.4	181,305	0.4	160,152	0.4	178,946	0.4
地方特例交付金	360,064	0.8	91,814	0.2	97,814	0.2	513,247	1.1
地方交付税	373,760	0.8	62,355	0.1	56,715	0.1	117,417	0.2
交通安全対策特別交付金	16,407	0.0	14,699	0.0	12,597	0.0	12,004	0.0
分担金及び負担金	188,728	0.4	176,284	0.4	189,782	0.4	143,627	0.3
使用料及び手数料	1,062,771	2.4	1,019,669	2.3	1,012,415	2.2	982,693	2.0
国庫支出金	8,196,443	18.7	6,432,507	14.4	6,431,616	14.2	6,564,847	13.7
県支出金	2,270,258	5.2	2,048,802	4.6	2,013,027	4.5	2,392,731	5.0
財産収入	91,929	0.2	1,960,508	4.4	132,670	0.3	840,230	1.7
寄附金	1,428,060	3.3	1,491,208	3.3	1,787,712	4.0	2,446,830	5.1
繰入金	6,556,908	15.0	6,676,497	14.9	7,629,990	16.9	8,588,479	17.9
繰越金	1,893,421	4.3	2,363,044	5.3	3,364,124	7.4	2,224,494	4.6
諸収入	741,888	1.7	788,604	1.7	792,839	1.8	785,250	1.6
市債	1,347,600	3.1	1,243,700	2.8	1,783,200	4.0	2,085,900	4.3

資料：会計課

※ 国有提供施設等所在市町助成交付金

#### 5. 一般会計目的別歳出決算額

単位：千円

区分	令和3年度		4		5		6	
	決算額	構成比 (%)	決算額	構成比 (%)	決算額	構成比 (%)	決算額	構成比 (%)
総額	41,458,102	100.0	41,410,712	100.0	42,977,885	100.0	44,689,589	100.0
議会費	226,346	0.5	220,364	0.5	211,722	0.5	232,497	0.5
総務費	9,586,640	23.1	9,845,928	23.8	9,237,687	21.5	9,417,488	21.1
民生費	13,657,180	32.9	12,343,369	29.8	12,839,497	29.9	13,947,720	31.2
衛生費	3,156,416	7.6	3,160,950	7.6	3,072,230	7.1	2,995,679	6.7
労働費	49,289	0.1	54,711	0.1	79,559	0.2	120,089	0.3
農林水産業費	1,010,768	2.4	817,653	2.0	982,726	2.3	1,183,565	2.6
商工費	790,232	1.9	865,462	2.1	1,127,885	2.6	1,293,938	2.9
土木費	4,632,147	11.2	4,972,593	12.0	4,903,581	11.4	5,194,722	11.6
消防費	1,203,586	2.9	1,257,763	3.0	1,314,897	3.1	1,500,479	3.4
教育費	4,162,430	10.0	4,890,169	11.8	6,338,943	14.7	6,085,978	13.6
災害復旧費	43,144	0.1	121	0.0	9,708	0.0	30	0.0
公債費	2,939,924	7.1	2,981,629	7.2	2,859,450	6.7	2,717,404	6.1
諸支出金	-	-	-	-	-	-	-	-
予備費	-	-	-	-	-	-	-	-

資料：会計課

## 6. 一般会計性質別歳出決算額

単位：千円

	令和3年度		4		5		6	
	決算額	構成比 (%)	決算額	構成比 (%)	決算額	構成比 (%)	決算額	構成比 (%)
総額	41,458,102	100.0	41,410,712	100.0	42,977,885	100.0	44,689,589	100.0
1.消費的経費	27,428,868	66.2	25,936,996	62.6	27,353,771	63.6	29,896,626	66.9
人件費	5,796,756	14.0	5,526,853	13.3	5,724,707	13.3	6,377,427	14.3
物件費	5,728,174	13.8	6,051,831	14.6	6,643,289	15.5	6,736,057	15.1
維持補修費	198,631	0.5	263,631	0.6	307,488	0.7	357,291	0.8
扶助費	8,073,463	19.5	6,671,641	16.1	7,324,213	17.0	8,065,870	18.0
補助費等	7,631,844	18.4	7,423,040	17.9	7,354,074	17.1	8,359,981	18.7
2.投資的経費	4,287,758	10.3	5,418,950	13.1	6,817,273	15.9	6,763,349	15.1
普通建設事業費	4,244,614	10.2	5,418,829	13.1	6,807,565	15.9	6,763,319	15.1
災害復旧費	43,144	0.1	121	0.0	9,708	0.0	30	0.0
3.その他の経費	9,741,476	23.5	10,054,766	24.3	8,806,841	20.5	8,029,614	18.0
公債費	2,939,924	7.1	2,981,629	7.2	2,859,450	6.6	2,717,404	6.1
積立金・投資・貸付金等	4,837,661	11.7	5,097,271	12.3	4,021,595	9.4	3,415,548	7.6
繰出金	1,963,891	4.7	1,975,866	4.8	1,925,796	4.5	1,896,662	4.3

資料：会計課

## 7. 公有財産

年度	土地 (㎡)	総数	建物		山林 (㎡)	有価証券 (千円)	基金 (千円)
			木造(㎡)	非木造(㎡)			
令和2年度	2,554,922	300,581	10,949	289,632	1,304,922	258,694	8,237,037
3	2,560,979	300,600	11,123	289,477	1,304,922	258,694	9,677,660
4	2,623,541	300,786	11,123	289,663	1,304,922	258,694	11,252,029
5	2,573,449	300,600	11,083	289,517	1,304,922	252,694	12,869,040
6	2,581,002	300,600	11,083	289,517	1,304,922	252,694	12,310,045

資料：管財課・会計課

※木造、非木造は延べ面積

## 8. 市債の状況・会計別現債額

単位：千円

区分	令和5年度末 現在高(A)	令和6年度 借入高(B)	令和6年度償還金		計	差引現在高 (A)+(B)-(C)
			元金(C)	利子		
総額	20,629,999	2,085,900	2,607,419	109,985	2,717,404	20,108,480
一般会計	20,629,999	2,085,900	2,607,419	109,985	2,717,404	20,108,480
特別会計小計	-	-	-	-	-	-
公共下水道事業 特別会計	-	-	-	-	-	-
農業集落排水事業 特別会計	-	-	-	-	-	-

資料：会計課

## 9. 目的別現債額

単位：千円

区分	令和5年度末 現在高(A)	令和6年度 借入高(B)	令和6年度償還金		計	差引現在高 (A)+(B)-(C)
			元金(C)	利子		
総額	20,629,999	2,085,900	2,607,419	109,985	2,717,404	20,108,480
総務債	5,422,439	121,800	862,003	26,595	888,598	4,682,236
民生債	132,343	36,600	27,083	829	27,912	141,860
衛生債	42,900	10,600	1,253	208	1,461	52,247
農林水産業債	613,198	131,800	59,000	3,617	62,617	685,998
土木債	9,733,867	711,000	1,059,681	54,738	1,114,419	9,385,186
公営住宅債	393,020	15,300	85,045	4,977	90,022	323,275
消防債	113,959	47,600	17,680	420	18,100	143,879
教育債	4,131,323	1,011,200	490,175	18,521	508,696	4,652,348
災害復旧債	46,950	0	5,499	80	5,579	41,451

資料：会計課

## 10. 市税決算額

単位：千円

区分	令和3年度		4		5		6	
	決算額	構成比 (%)	決算額	構成比 (%)	決算額	構成比 (%)	決算額	構成比 (%)
総額	15,903,336	100.0	16,963,519	100.0	16,438,167	100.0	16,649,857	100.0
市民税個人	5,563,419	35.0	5,592,540	33.0	5,604,201	34.1	5,327,091	32.0
市民税法人	1,379,065	8.7	2,061,454	12.2	1,449,467	8.8	2,136,377	12.8
固定資産税	7,365,237	46.3	7,630,668	45.0	7,684,762	46.7	7,521,393	45.2
軽自動車税	285,643	1.8	305,682	1.8	307,563	1.9	315,890	1.9
市たばこ税	772,699	4.9	808,275	4.8	814,573	5.0	809,704	4.9
特別土地保有税	0	0.0	0	0.0	0	0.0	0	0.0
都市計画税	519,887	3.3	532,834	3.1	538,091	3.3	528,228	3.2
入湯税	17,386	0.1	32,066	0.2	39,510	0.2	11,174	0.1

資料：会計課

## 11. 財政指標

単位：%

区分	令和3年度	4	5	6
経常収支比率	81.1	82.3	85.4	84.9
実質収支比率	11.6	15.7	9.6	15.1
公債費負担比率	11.6	11.7	11.4	9.4
実質公債費比率	10	10.4	10.4	10.3
将来負担比率	30.2	17.6	11	21.3

資料：財政課

## 12. 選挙投票状況

### ○ 衆議院議員選挙(小選挙区)

区分		平成21.8.30	24.12.16	26.12.14	29.10.22	令和3.10.31	令和6.10.27
選挙人名簿 登録者数(人)	総数	69,694(67)	70,381(58)	70,136(66)	71,767(53)	71,122(63)	68,741(56)
	男	35,710(29)	36,080(22)	35,921(31)	36,852(26)	36,605(31)	35,165(26)
	女	33,984(38)	34,301(36)	34,215(35)	34,915(27)	34,517(32)	33,576(30)
当日有権者数(人)	総数	69,472	70,145	70,103	71,701	71,075	68,677
	男	35,586	35,930	35,882	36,792	36,566	35,121
	女	33,886	34,215	34,221	34,909	34,509	33,556
投票者数(人)	総数	48,503	43,688	39,342	40,036	36,790	35,418
	男	25,072	22,853	20,870	20,943	19,067	18,344
	女	23,431	20,835	18,472	19,093	17,723	17,074
棄権者数(人)	総数	20,969	26,457	30,761	31,665	34,285	33,259
	男	10,514	13,077	15,012	15,849	17,499	16,777
	女	10,455	13,380	15,749	15,816	16,786	16,482
投票率(%)	総数	69.82	62.28	56.12	56.92	51.76	51.57
	男	70.45	63.60	58.16	54.69	52.14	52.23
	女	69.15	60.89	53.98	55.84	51.36	50.88

資料：選挙管理委員会

※( )は在外投票者数。

### ○ 衆議院議員選挙(比例代表区)

区分		平成21.8.30	24.12.16	26.12.14	29.10.22	令和3.10.31	令和6.10.27
選挙人名簿 登録者数(人)	総数	69,694(67)	70,381(58)	70,136(66)	71,767(53)	71,122(63)	68,741(56)
	男	35,710(29)	36,080(22)	35,921(31)	36,852(26)	36,605(31)	35,165(26)
	女	33,984(38)	34,301(36)	34,215(35)	34,915(27)	34,517(32)	33,576(30)
当日有権者数(人)	総数	69,472	70,145	70,103	71,701	71,075	68,677
	男	35,586	35,930	35,882	36,792	36,566	35,121
	女	33,886	34,215	34,221	34,909	34,509	33,556
投票者数(人)	総数	48,501	43,687	39,339	40,033	36,787	35,416
	男	25,070	22,854	20,868	20,942	19,064	18,342
	女	23,431	20,833	18,471	19,091	17,723	17,074
棄権者数(人)	総数	20,971	26,458	30,764	31,668	34,288	33,261
	男	10,516	13,076	15,014	15,850	17,502	16,779
	女	10,455	13,382	15,750	15,818	16,786	16,482
投票率(%)	総数	69.81	62.28	56.12	55.83	52.14	51.57
	男	70.45	63.61	58.16	56.92	51.36	52.23
	女	69.15	60.89	53.98	54.69	51.76	50.88

資料：選挙管理委員会

※( )は在外投票者数。

○ 参議院議員選挙(選挙区)

区分		平成22.7.11	25.7.21	28.7.10	令和元.7.21	3.10.24(補)	4.7.10
選挙人名簿 登録者数(人)	総数	69,906(77)	70,712(66)	71,969(59)	72,061(56)	71,190(63)	71,037(69)
	男	35,836(29)	36,221(29)	36,954(29)	37,081(25)	36,650(31)	36,563(35)
	女	34,070(48)	34,491(37)	35,015(30)	34,980(31)	34,540(32)	34,474(34)
当日有権者数(人)	総数	69,651	70,073	71,926	71,336	71,024	70,739
	男	35,674	35,810	36,916	36,613	36,547	36,344
	女	33,977	34,263	35,010	34,723	34,477	34,395
投票者数(人)	総数	40,572	37,042	38,716	34,090	32,836	38,190
	男	21,160	19,591	20,489	18,038	16,835	19,565
	女	19,412	17,451	18,227	16,052	16,001	18,625
棄権者数(人)	総数	29,079	33,031	33,210	37,246	38,188	32,549
	男	14,514	16,219	16,427	18,575	19,712	16,779
	女	14,565	16,812	16,783	18,671	18,476	15,770
投票率(%)	総数	58.25	52.86	53.83	47.79	46.23	53.99
	男	59.31	54.71	55.50	49.27	46.06	53.83
	女	57.13	50.93	52.06	46.23	46.41	54.15

資料：選挙管理委員会

※( )は在外投票者数。

○ 参議院議員選挙(比例代表区)

区分		平成22.7.11	25.7.21	28.7.10	令和元.7.21	4.7.10
選挙人名簿 登録者数(人)	総数	69,906(77)	70,712(66)	71,969(59)	72,061(56)	71,106(69)
	男	35,836(29)	36,221(29)	36,954(29)	37,081(25)	36,598(35)
	女	34,070(48)	34,491(37)	35,015(30)	34,980(31)	34,508(34)
当日有権者数(人)	総数	69,651	70,073	71,926	71,336	70,739
	男	35,674	35,810	36,916	36,613	36,344
	女	33,977	34,263	35,010	34,723	34,395
投票者数(人)	総数	40,572	37,044	38,715	34,089	38,184
	男	21,161	19,592	20,488	18,037	19,563
	女	19,411	17,452	18,227	16,052	18,621
棄権者数(人)	総数	29,079	33,029	33,211	37,247	32,555
	男	14,513	16,218	16,428	18,576	16,781
	女	14,566	16,811	16,783	18,671	15,774
投票率(%)	総数	58.25	52.86	53.83	47.79	53.98
	男	59.32	54.71	55.5	49.26	53.83
	女	57.13	50.94	52.06	46.23	54.14

資料：選挙管理委員会

※( )は在外投票者数。

○ 静岡県知事選挙

区分		平成17.7.24	21.7.5	25.6.16	29.6.25	令和3.6.20	6.5.26
選挙人名簿 登録者数(人)	総数	67,329	69,683	70,341	71,831	71,266	69,155
	男	34,458	35,723	36,008	36,875	36,681	35,427
	女	32,871	33,960	34,333	34,956	34,585	33,728
当日有権者数(人)	総数	66,038	67,977	68,485	70,244	69,651	67,542
	男	33,638	34,674	34,915	35,905	35,698	34,423
	女	32,400	33,303	33,570	34,339	33,953	33,119
投票者数(人)	総数	37,160	26,012	39,164	30,330	33,395	28,888
	男	19,209	13,649	20,169	15,652	17,153	14,658
	女	17,951	12,363	18,995	14,678	16,242	14,230
棄権者数(人)	総数	26,212	40,026	28,813	39,914	36,256	38,654
	男	13,105	19,989	14,505	20,253	18,545	19,765
	女	13,107	20,037	14,308	19,661	17,711	18,889
投票率(%)	総数	58.64	39.39	57.61	43.18	47.95	42.77
	男	59.44	40.58	58.17	43.59	48.05	42.58
	女	57.80	38.16	57.04	43.18	47.84	42.97

資料：選挙管理委員会

※( )は在外投票者数。

○ 静岡県議会議員選挙

区分		平成15.4.13	19.4.8	23.4.10	27.4.12	31.4.7	令和5.4.9
選挙人名簿 登録者数(人)	総数	65,505	68,275	70,026	70,060	71,660	70,001
	男	33,487	34,927	35,873	35,848	36,779	35,946
	女	32,018	33,348	34,153	34,212	34,881	34,055
当日有権者数(人)	総数	63,979	66,684	68,557	68,605	69,885	68,203
	男	32,587	33,955	35,003	34,991	35,690	34,848
	女	31,392	32,729	33,554	33,614	34,195	33,355
投票者数(人)	総数	33,877	34,747	32,855	29,615	26,453	25,788
	男	17,092	17,667	17,190	15,647	13,957	13,217
	女	16,785	17,080	15,665	13,968	12,496	12,571
棄権者数(人)	総数	30,102	31,937	35,702	38,990	43,432	42,415
	男	15,495	16,288	17,813	19,344	21,733	21,631
	女	14,607	15,649	17,889	19,646	21,699	20,784
投票率(%)	総数	52.95	52.11	47.92	43.17	37.85	37.81
	男	52.45	52.03	49.11	44.72	39.11	37.93
	女	53.47	52.19	46.69	41.55	36.54	37.69

資料：選挙管理委員会

※( )は在外投票者数。

○ 御殿場市長選挙

区分		平成元.1.29	5.1.31	9.2.2	13.1.28	17.1.30
選挙人名簿 登録者数(人)	総数	54,378	57,729	61,387	63,711	66,857
	男	28,024	29,813	31,643	32,617	34,231
	女	26,354	27,916	29,744	31,094	32,626
当日有権者数(人)	総数	53,735	57,104	60,670	62,951	66,048
	男	27,600	29,421	31,205	32,145	33,745
	女	26,135	27,683	29,465	30,806	32,303
投票者数(人)	総数	41,644	44,640	29,756	37,633	42,619
	男	20,972	22,471	15,267	18,980	21,237
	女	20,672	22,169	14,489	18,653	21,382
棄権者数(人)	総数	12,091	12,464	30,914	25,318	23,429
	男	6,628	6,950	15,938	13,165	12,508
	女	5,463	5,514	14,976	12,153	10,921
投票率(%)	総数	77.5	78.17	49.05	59.78	64.53
	男	75.99	76.38	48.92	59.04	62.93
	女	79.1	80.08	49.17	60.55	66.19

区分		21.2.1	25.1.27	29.1.29	令和3.1.31	令和3.10.3
選挙人名簿 登録者数(人)	総数	69,645	70,496	72,105	71,402	70,959
	男	35,739	36,123	37,033	36,759	36,480
	女	33,906	34,373	35,072	34,643	34,479
当日有権者数(人)	総数	68,747	無投票	71,275	70,653	70,091
	男	35,186	-	36,544	36,296	35,955
	女	33,561	-	34,731	34,357	34,136
投票者数(人)	総数	41,285	-	40,340	34,389	33,531
	男	20,818	-	20,372	17,227	16,955
	女	20,467	-	19,968	17,162	16,576
棄権者数(人)	総数	27,462	-	30,935	36,264	36,560
	男	14,368	-	16,172	19,069	19,000
	女	13,094	-	14,763	17,195	17,560
投票率(%)	総数	60.05	-	56.60	48.67	47.84
	男	59.17	-	55.75	47.46	47.16
	女	60.98	-	57.49	49.95	48.56

資料：選挙管理委員会

○ 御殿場市議会議員選挙

区分		平成4.2.2	8.2.4	12.2.6	13.1.28(補)	16.2.1
選挙人名簿 登録者数(人)	総数	57,020	60,770	63,337	63,711	66,163
	男	29,470	31,369	32,490	32,617	33,871
	女	27,550	29,401	30,847	31,094	32,292
当日有権者数(人)	総数	56,381	60,129	62,445	62,951	65,403
	男	29,071	30,965	31,977	32,145	33,415
	女	27,310	29,164	30,468	30,806	31,988
投票者数(人)	総数	43,329	45,401	43,616	37,614	44,728
	男	21,817	22,723	21,935	18,968	22,299
	女	21,512	22,678	21,681	18,646	22,429
棄権者数(人)	総数	13,052	14,728	18,829	25,337	20,675
	男	7,254	8,242	10,042	13,177	11,116
	女	5,798	6,486	8,787	12,160	9,559
投票率(%)	総数	76.85	75.51	69.85	59.75	68.39
	男	75.05	73.38	68.60	59.01	66.73
	女	78.77	77.76	71.16	60.53	70.12

区分		20.1.27	24.1.29	28.1.31	令和2.2.2	6.2.4
選挙人名簿 登録者数(人)	総数	68,959	70,316	70,215	71,457	69,286
	男	35,278	36,046	36,016	36,788	35,508
	女	33,681	34,270	34,199	34,669	33,778
当日有権者数(人)	総数	68,126	69,486	無投票	70,827	68,601
	男	34,805	35,574	-	36,397	35,075
	女	33,321	33,912	-	34,430	33,526
投票者数(人)	総数	42,224	42,444	-	36,428	30,405
	男	21,130	21,516	-	18,595	15,290
	女	21,094	20,928	-	17,833	15,115
棄権者数(人)	総数	25,902	27,042	-	34,399	38,196
	男	13,675	14,058	-	17,802	19,785
	女	12,227	12,984	-	16,597	18,411
投票率(%)	総数	61.98	61.08	-	51.43	44.32
	男	60.71	60.48	-	51.09	43.59
	女	63.31	61.71	-	51.79	45.08

資料：選挙管理委員会

13. 投票区別登録者数

単位：人

投票所	総数	男	女
平成16.9.2現在	66,515	34,041	32,474
17.9.2	67,173	34,338	32,835
18.9.2	67,773	34,660	33,113
19.9.2	68,688	35,127	33,561
20.9.2	69,164	33,398	33,766
21.9.2	69,668	35,709	33,959
22.9.2	69,872	35,755	34,117
23.9.2	70,093	35,929	34,164
24.9.2	70,326	36,045	34,281
25.9.2	70,075	35,850	34,225
26.9.2	70,062	35,868	34,194
27.9.2	69,994	35,830	34,164
28.9.2	71,981	36,988	34,993
29.9.1	71,816	36,867	34,949
30.9.1	71,640	36,749	34,891
令和元.9.3	71,428	36,723	34,705
2.9.1	71,220	36,618	34,602
3.9.1	71,013	36,522	34,491
4.9.1	70,441	36,180	34,261
5.9.1	69,475	35,605	33,870
6.9.1	68,759	35,156	33,603
第1投票区 御殿場地区コミュニティ供用施設	3,610	1,751	1,859
第2投票区 二の岡地区コミュニティ供用施設	4,503	2,291	2,212
第3投票区 県立御殿場南高等学校鍾駿会館	4,500	2,283	2,217
第4投票区 御殿場市役所	6,388	3,255	3,133
第5投票区 東田中区中央公民館	3,696	1,873	1,823
第6投票区 御殿場愛郷報徳会館	4,320	2,142	2,178
第7投票区 竈報徳会館	2,524	1,310	1,214
第8投票区 富士岡振興会館	3,327	1,685	1,642
第9投票区 大坂地区コミュニティ供用施設	2,809	1,552	1,257
第10投票区 町屋区中央公民館	5,104	2,562	2,542
第11投票区 国立駿河療養所(福祉棟面会室)	44	23	21
第12投票区 原里愛郷会館	4,778	2,374	2,404
第13投票区 森之腰中央公民館	3,834	1,909	1,925
第14投票区 川島田地区コミュニティ供用施設	3,661	1,885	1,776
第15投票区 板妻区公民館	2,774	1,664	1,110
第16投票区 玉穂報徳会館	2,763	1,350	1,413
第17投票区 茱萸沢下区公民館	1,405	704	701
第18投票区 茱萸沢上地区コミュニティ供用施設	1,327	672	655
第19投票区 中畑西地区コミュニティ供用施設	2,121	1,284	837
第20投票区 印野振興会館	1,566	786	780
第21投票区 高根団体会館	2,952	1,454	1,498
第22投票区 上小林区公民館	753	347	406

資料：選挙管理委員会

14. 歴代議長・副議長

○議長

歴代	氏名	就任年月日	退任年月日	歴代	氏名	就任年月日	退任年月日
初代	根上 元恵	S30.2.11	S30.7.27	41代	永井 今朝吉	H5.2.17	H6.2.16
2代	勝亦 佐四男	S30.7.27	S30.10.6	42代	勝又 孝志	H6.2.16	H7.2.15
3代	佐藤 武夫	S30.10.6	S31.2.10	43代	芹沢 敏弘	H7.2.15	H8.2.10
4代	杉山 兼良	S31.2.11	S32.2.10	44代	渡辺 巖	H8.2.16	H9.2.18
5代	高村 嘉幸	S32.2.10	S33.2.10	45代	斎藤 寛一	H9.2.18	H10.2.18
6代	斉藤 昌雄	S33.2.10	S34.2.10	46代	芹沢 眞義	H10.2.18	H11.2.19
7代	高村 嘉幸	S34.2.10	S35.2.10	47代	杉村 愛雄	H11.2.19	H12.2.10
8代	高村 嘉幸	S35.2.17	S36.2.10	48代	本崎 肇	H12.2.17	H13.2.15
9代	高村 嘉幸	S36.2.10	S37.2.10	49代	小宮山 武久	H13.2.15	H14.2.14
10代	勝又 喜六	S37.2.10	S38.2.12	50代	宇野 茂夫	H14.2.14	H14.7.17
11代	岡田 弘	S38.2.12	S39.2.13	51代	渡辺 巖	H14.7.17	H15.2.14
12代	勝又 喜六	S39.2.13	S40.2.16	52代	横山 竹利	H15.2.14	H16.2.10
13代	伊倉 重生	S40.2.16	S41.2.11	53代	鈴木 文一	H16.2.18	H17.2.16
14代	斉藤 元治	S41.2.11	S42.3.13	54代	黒澤 佳壽子	H17.2.16	H18.2.15
15代	前島 正雄	S42.3.13	S43.2.10	55代	勝間田 通夫	H18.2.15	H19.2.15
16代	大胡田 実	S43.2.14	S44.3.14	56代	滝口 俊春	H19.2.15	H20.2.10
17代	杉山 恒次郎	S44.3.14	S45.2.25	57代	大橋 由来夫	H20.2.15	H21.8.18
18代	杉山 恒次郎	S45.2.25	S46.2.24	58代	滝口 達也	H21.8.18	H22.2.15
19代	前島 正雄	S46.2.25	S47.2.10	59代	滝口 達也	H22.2.15	H23.2.15
20代	大胡田 実	S47.2.15	S48.2.15	60代	勝又 嶋夫	H23.2.15	H24.2.10
21代	根上 柏実	S48.2.15	S49.2.15	61代	勝亦 功	H24.2.15	H25.2.15
22代	佐藤 数春	S49.2.15	S50.2.18	62代	稲葉 元也	H25.2.15	H26.2.14
23代	瀬戸 仁平	S50.2.18	S51.2.10	63代	山崎 春俊	H26.2.14	H27.2.13
24代	勝間田 馨	S51.2.13	S52.2.15	64代	芹沢 修治	H27.2.13	H28.2.10
25代	後藤 義行	S52.2.15	S53.2.16	65代	高橋 利典	H28.2.15	H29.2.15
26代	芹沢 昌雄	S53.2.16	S54.2.16	66代	勝間田 博文	H29.2.15	H30.2.15
27代	芹沢 昌雄	S54.2.16	S55.2.10	67代	勝間田 幹也	H30.2.15	H31.2.15
28代	後藤 義行	S55.2.15	S56.2.13	68代	田代 耕一	H31.2.15	R2.2.10
29代	長田 清	S56.2.13	S57.2.16	69代	神野 義孝	R2.2.14	R3.2.15
30代	勝又 佳雄	S57.2.16	S58.2.15	70代	高橋 靖銘	R3.2.15	R4.2.15
31代	林 一三	S58.2.15	S59.2.10	71代	田代 耕一	R4.2.15	R5.2.15
32代	内海 為策	S59.2.15	S60.2.15	72代	菅沼 芳徳	R5.2.15	R6.2.10
33代	長田 基久	S60.2.15	S61.2.14	73代	中島 宏明	R6.2.15	R7.2.14
34代	高橋 宏二	S61.2.14	S62.2.13	74代	永井 誠一	R7.2.14	
35代	高橋 宏二	S62.2.13	S63.2.10				
36代	辻本 武雄	S63.2.16	H元.2.21				
37代	野木 修司	H元.2.21	H2.3.2				
38代	小林 清次	H2.3.2	H3.2.19				
39代	勝間田 昭男	H3.2.19	H4.2.10				
40代	西田 英男	H4.2.14	H5.2.17				

資料：議事課

## ○副議長

歴代	氏名	就任年月日	退任年月日	歴代	氏名	就任年月日	退任年月日
初代	勝亦 佐四男	S30.2.11	S30.7.27	41代	島津 経義	H5.2.17	H6.2.16
2代	佐藤 武夫	S30.7.27	S30.10.6	42代	岩瀬 実	H6.2.16	H7.2.15
3代	池田 晋	S30.10.6	S31.2.10	43代	斎藤 寛一	H7.2.15	H8.2.10
4代	伊倉 健治	S31.2.11	S32.2.10	44代	宇野 茂夫	H8.2.16	H9.2.18
5代	江藤 誠之	S32.2.10	S33.2.10	45代	小宮山 武久	H9.2.18	H10.2.18
6代	芹沢 与逸	S33.2.10	S34.2.10	46代	塚本 正實	H10.2.18	H11.2.19
7代	池田 晋	S34.2.10	S35.2.10	47代	横山 竹利	H11.2.19	H12.2.10
8代	佐藤 平義	S35.2.17	S36.2.10	48代	山本 逸朗	H12.2.17	H13.2.15
9代	佐藤 平義	S36.2.10	S37.2.10	49代	長谷川 登	H13.2.15	H14.2.14
10代	渡辺 常治郎	S37.2.10	S38.2.12	50代	長田 孝徳	H14.2.14	H15.2.14
11代	勝又 吉一	S38.2.12	S39.2.13	51代	鈴木 文一	H15.2.14	H16.2.10
12代	小沢 喜代作	S39.2.13	S40.2.16	52代	滝口 俊春	H16.2.18	H17.2.16
13代	芹沢 真逸	S40.2.16	S41.2.11	53代	大橋 由来夫	H17.2.16	H18.2.15
14代	芹沢 悦郎	S41.2.11	S42.3.13	54代	佐々木 大助	H18.2.15	H19.2.15
15代	今坂 勝利	S42.3.13	S43.2.10	55代	滝口 達也	H19.2.15	H20.2.10
16代	長田 辰雄	S43.2.14	S44.3.14	56代	田代 幸雄	H20.2.15	H21.2.13
17代	樽林 武夫	S44.3.14	S45.2.25	57代	石田 英司	H21.2.13	H22.2.15
18代	長田 辰雄	S45.2.25	S46.2.24	58代	勝又 嶋夫	H22.2.15	H23.2.15
19代	鈴木 喜蔵	S46.2.25	S47.2.10	59代	勝亦 功	H23.2.15	H24.2.10
20代	根上 柏実	S47.2.15	S48.2.15	60代	鎌野 政之	H24.2.15	H25.2.15
21代	瀬戸 仁平	S48.2.15	S49.2.15	61代	菱川 順子	H25.2.15	H26.2.14
22代	田代 芳国	S49.2.15	S50.2.18	62代	芹沢 修治	H26.2.14	H27.2.13
23代	芹沢 昌雄	S50.2.18	S51.2.13	63代	杉山 章夫	H27.2.13	H28.2.10
24代	勝又 佳雄	S51.2.13	S52.2.15	64代	勝間田 博文	H28.2.15	H29.2.15
25代	林 一三	S52.2.15	S53.2.16	65代	大窪 民主	H29.2.15	H30.2.15
26代	岩橋 守彦	S53.2.16	S54.2.16	66代	田代 耕一	H30.2.15	H31.2.15
27代	岩橋 守彦	S54.2.16	S55.2.10	67代	平松 忠司	H31.2.15	R2.2.10
28代	土屋 正夫	S55.2.15	S56.2.13	68代	土屋 光行	R2.2.14	R3.2.15
29代	湯山 五策	S56.2.13	S57.2.16	69代	菅沼 芳徳	R3.2.15	R4.2.15
30代	内海 為策	S57.2.16	S58.2.15	70代	小林 恵美子	R4.2.15	R5.2.15
31代	高橋 宏二	S58.2.15	S59.2.10	71代	杉山 護	R5.2.15	R6.2.10
32代	勝間田 昭男	S59.2.15	S60.2.15	72代	永井 誠一	R6.2.15	R7.2.14
33代	西田 英男	S60.2.15	S61.2.14	73代	川上 秀範	R7.2.14	
34代	小林 清次	S61.2.14	S62.2.13				
35代	関野 天洋	S62.2.13	S63.2.10				
36代	永井 今朝吉	S63.2.16	H元.2.21				
37代	小野 健吾	H元.2.21	H2.3.2				
38代	三井 泉	H2.3.2	H3.2.19				
39代	渡辺 清輝	H3.2.19	H4.2.10				
40代	望月 八十児	H4.2.14	H5.2.17				

資料：議事課

## 15. 歴代市長

歴代	氏名	就任	退任
初代	勝又 春一	S30.3.8	S34.3.7
2代	勝又 春一	S34.3.8	S38.3.7
3代	勝又 春一	S38.3.8	S39.12.24
4代	勝又 藤男	S40.2.7	S44.2.6
5代	鈴木 勝巳	S44.2.7	S48.2.6
6代	鈴木 勝巳	S48.2.7	S52.2.6
7代	鈴木 勝巳	S52.2.7	S56.2.6
8代	大庭 健三	S56.2.7	S60.2.6
9代	大庭 健三	S60.2.7	H元.2.6
10代	大庭 健三	H元.2.7	H5.2.6
11代	内海 重忠	H5.2.7	H9.2.6
12代	内海 重忠	H9.2.7	H13.2.6
13代	長田 開蔵	H13.2.7	H17.2.6
14代	長田 開蔵	H17.2.7	H21.2.6
15代	若林 洋平	H21.2.7	H25.2.6
16代	若林 洋平	H25.2.7	H29.2.6
17代	若林 洋平	H29.2.7	R3.2.6
18代	若林 洋平	R3.2.7	R3.8.31
19代	勝又 正美	R3.10.3	

資料：秘書課

## 16. 歴代副市長

歴代	氏名	就任	退任
初代	根上 元恵	S30.7.28	S34.7.27
2代	根上 元恵	S34.7.28	S38.7.27
3代	根上 元恵	S38.7.28	S40.1.27
4代	木村 賢	S40.4.1	S44.3.31
5代	子上 孝吉	S44.4.30	S48.4.29
6代	子上 孝吉	S48.4.30	S52.3.31
7代	西沢 鉄太郎	S52.12.16	S56.2.28
8代	勝又 保	S57.3.30	S61.3.29
9代	勝又 保	S61.3.30	H2.3.29
10代	山口 俊雄	H2.3.30	H6.3.29
11代	林 正光	H6.6.15	H10.6.14
12代	林 正光	H10.6.15	H13.2.6
13代	斉藤 武男	H13.4.1	H16.3.31
14代	鈴木 秀一	H16.4.1	H20.3.31
15代	渡辺 勝	H18.4.1	H21.2.6
16代	鈴木 秀一	H20.4.1	H21.2.6
17代	内山 知三	H21.4.1	H23.3.31
18代	勝亦 福太郎	H22.4.1	H26.3.31
19代	瀧口 達也	H24.4.1	H28.3.31
20代	勝亦 福太郎	H26.4.1	H28.3.31
21代	瀧口 達也	H28.4.1	R2.3.31
22代	勝又 正美	H28.4.1	R2.3.31
23代	勝又 正美	R2.4.1	R3.9.26
24代	富尾 信司	R3.4.1	R6.3.31
25代	田代 明人	R6.4.1	R10.3.31
26代	良知 淳子	R6.4.1	R10.3.31

資料：秘書課

※1 平成18年4月1日から2人助役制とし、呼称を「副市長」へと変更。

※2 平成19年4月1日から、自治法改正により「副市長」となる。

## 17. 歴代収入役

歴代	氏名	就任	退任
初代	子上 孝吉	S30.3.19	S34.3.18
2代	子上 孝吉	S34.3.19	S38.3.18
3代	子上 孝吉	S38.3.19	S43.3.18
4代	子上 孝吉	S43.3.19	S44.4.29
5代	佐藤 武夫	S44.4.30	S48.4.29
6代	佐藤 武夫	S48.4.30	S52.4.29
7代	佐藤 武夫	S52.4.30	S55.11.21
8代	横山 喬	S56.7.20	S60.7.19
9代	横山 喬	S60.7.20	H元.7.19
10代	横山 喬	H元.7.20	H5.7.19
11代	横山 喬	H5.7.20	H7.6.15
12代	岩瀬 治彦	H7.6.17	H11.6.16
13代	岩瀬 治彦	H11.6.17	H13.2.6
14代	鈴木 秀一	H13.10.17	H16.3.31
15代	渡辺 勝	H16.4.1	H18.3.31

資料：会計課

※1 平成18年4月1日から2人助役制とし、「収入役」の呼称を廃止。

## 18. 歴代教育長

歴代	氏名	就任	退任
初代	勝又 秀丸	S30.3.13	S34.3.13
	勝又 秀丸	S34.3.14	S38.3.13
	勝又 秀丸	S38.3.14	S39.9.30
2代	土屋 一夫	S39.10.1	S43.9.30
	土屋 一夫	S43.10.1	S47.9.30
3代	土屋 隆	S47.10.1	S51.9.30
	土屋 隆	S51.10.1	S55.9.30
4代	芹澤 栄一	S55.10.1	S59.9.30
	芹澤 栄一	S59.10.1	S63.9.30
5代	鈴木 賢治	S63.10.1	H4.9.30
	鈴木 賢治	H4.10.1	H8.9.30
6代	吉川 桂二	H8.10.1	H12.9.30
7代	細谷 旭	H12.10.2	H16.9.30
8代	三井 米木	H16.10.1	H20.9.30
	三井 米木	H20.10.1	H24.9.30
9代	勝又 将雄	H24.10.1	H28.3.31
	勝又 将雄	H28.4.1	H31.3.31
10代	勝亦 重夫	H31.4.1	R4.3.31
	勝亦 重夫	R4.4.1	R7.3.31
	勝亦 重夫	R7.4.1	

資料：教育総務課

※1 7代教育長就任日は教育委員会承認日とする。(10月1日は日曜日により1日空白とする)

※2 9代教育長は平成28年3月31日をもって辞職し、平成28年4月1日に9代教育長(特別職)として新たに就任。

## 19. 市議会の状況

区分		令和2年度	3	4	5	6
定例会	回数	4	4	4	4	4
	日数	27	25	27	26	27
臨時会	回数	6	2	1	1	2
	日数	6	2	1	1	2
付議件数	予算	37	29	27	26	30
	決算	12	12	12	11	11
	条例	29	16	36	24	38
	その他	46	37	34	37	33
議決件数		124	94	109	98	112
全員協議会	回数	9	5	5	6	8
	日数	9	5	5	6	8

資料：議事課

## 20. 御殿場市表彰の状況

年度	令和2年度	3	4	5	6
総数	11	6	5	8	11
自治功労	3	1	1	1	5
教育功労	1	1	0	1	0
産業経済功労	1	0	0	1	0
社会福祉功労	0	0	0	0	0
治安維持水火災防護功労	1	0	0	0	1
納税貯蓄功労	0	0	0	0	0
保健衛生功労	0	2	0	0	1
生活環境功労	0	0	1	0	0
篤行(私財寄与)	5	1	2	4	3
篤行(その他)	0	0	0	0	0
特別表彰	0	1	1	1	1

資料：秘書課

## 21. 自治会組織の状況

令和7年4月1日現在

区名	組数	班数
御殿場	43	30
深沢	7	11
東山	10	7
東田中	29	67
二の岡	31	33
鮎沢	6	19
新橋	13	97
湯沢	6	0
萩原	9	46
二枚橋	13	37
西田中	14	18
北久原	6	14
仁杉	6	0
栢ノ木	12	42
永原	4	17
竈	27	16
萩蕪	2	5
沼田	3	0
二子	0	5
中山上	6	0
中山下	28	0
風穴	2	3
中清水	11	0
駒門	12	0
大坂	43	0
町屋	24	0
高内	7	0
尾尻	6	0
神山	22	0
富士見原	20	0

区名	組数	班数
川島田	9	40
森之腰	6	41
杉名沢	8	1
神場	8	2
板妻	12	28
保土沢	22	10
永塚	6	11
北畑	11	1
大沢	6	15
矢崎	0	8
茱萸沢下	12	30
茱萸沢上	11	43
中畑東	26	0
中畑北	12	0
中畑南	27	0
中畑西	12	28
川柳	4	0
小木原	4	0
時之栖	18	0
印野	5	0
塚原	9	0
六日市場	4	0
美乃和	3	14
清後	0	5
山之尻	5	14
柴怒田	5	0
上小林	8	0
水土野	1	1
古沢	11	0

資料：市民協働課

## 22. 市職員数の推移

各年4月1日現在

区分	令和3年度	4	5	6	7
市長事務部局	521	516	532	537	542
議会事務部局	6	6	6	6	6
選挙管理委員会事務部局	3	3	3	3	3
監査委員事務部局	3	3	3	3	3
農業委員会事務部局	5	5	5	5	5
公営企業(水道)	30	30	32	32	31
教育委員会事務部局及び教育機関	99	101	96	97	96
合計	667	664	677	683	686

資料：人事課

## 23. 御殿場市・小山町広域行政組合 職員数の推移

各年4月1日現在

区分	令和3年度	4	5	6	7
事務局	23	24	24	24	24
消防本部	35	36	43	46	44
消防署	124	126	122	122	124
合計	182	186	189	192	192

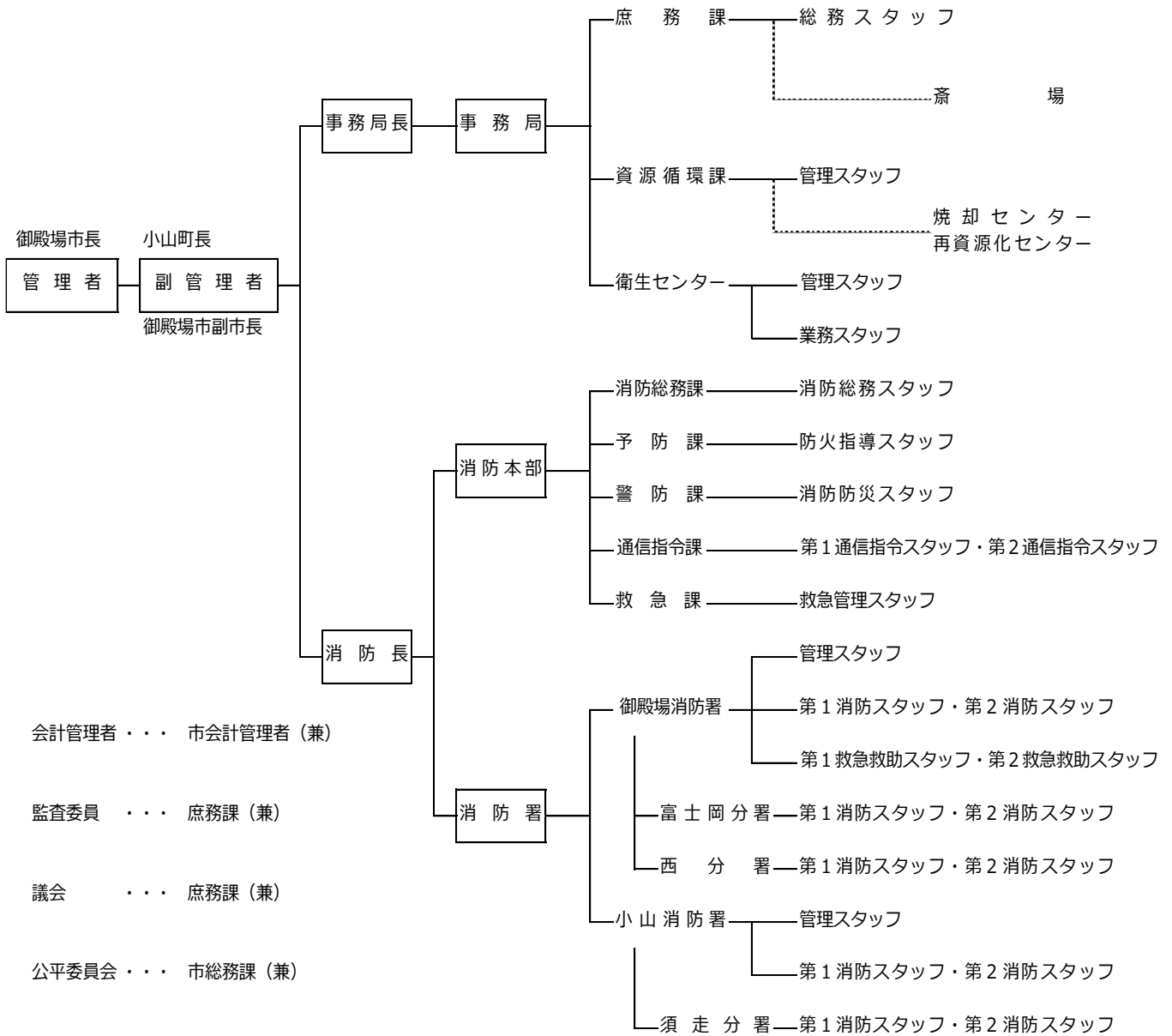
※令和5年度から局、機関の区分により記載

資料：御殿場市・小山町広域行政組合

24. 御殿場市・小山町広域行政組合 組織図

令和7年度 御殿場市・小山町広域行政組合組織図

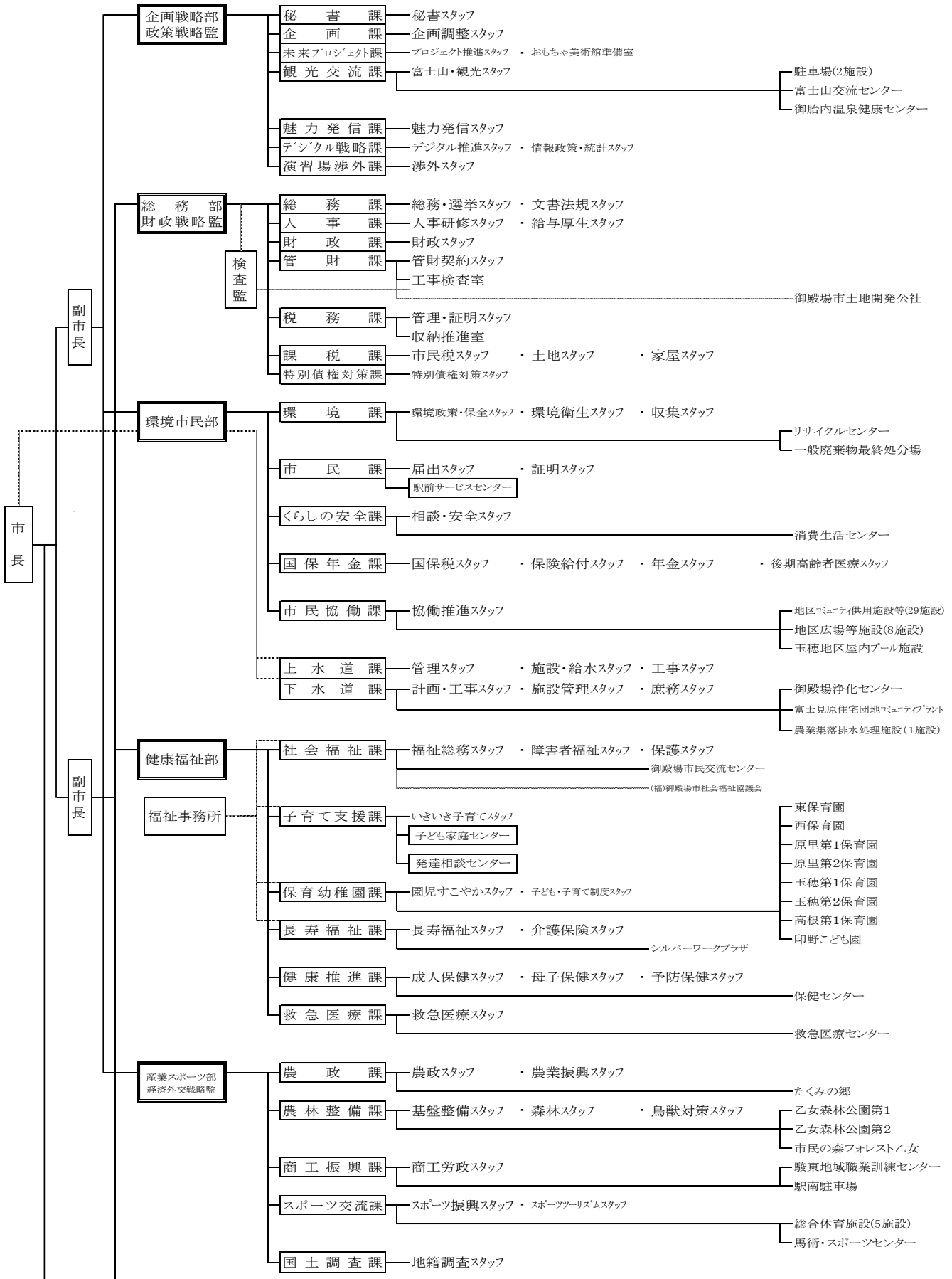
令和7年4月1日現在

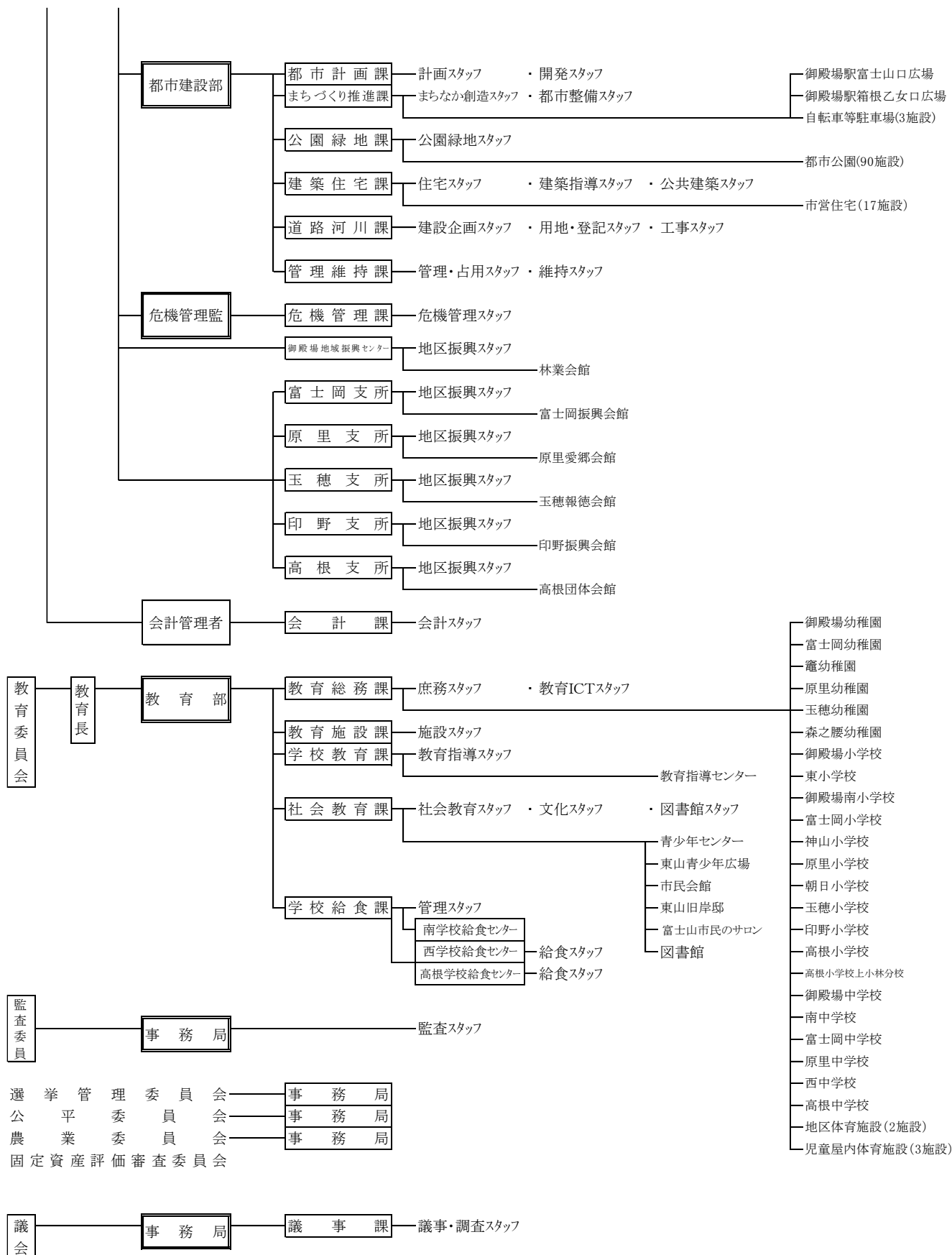


25. 御殿場市行政機構図

令和7年度 御殿場市行政機構図

令和7年4月1日現在





◎ 組織数の状況 (令和7年4月1日)

区	分	部	支所	課	スタッフ	課内室
市	長	6	5	39	72	3
議	会			1	1	
選	挙					
監	査				1	
農	業					
教	育	1		5	10	
公	営			2	6	
合	計	7	5	47	90	3