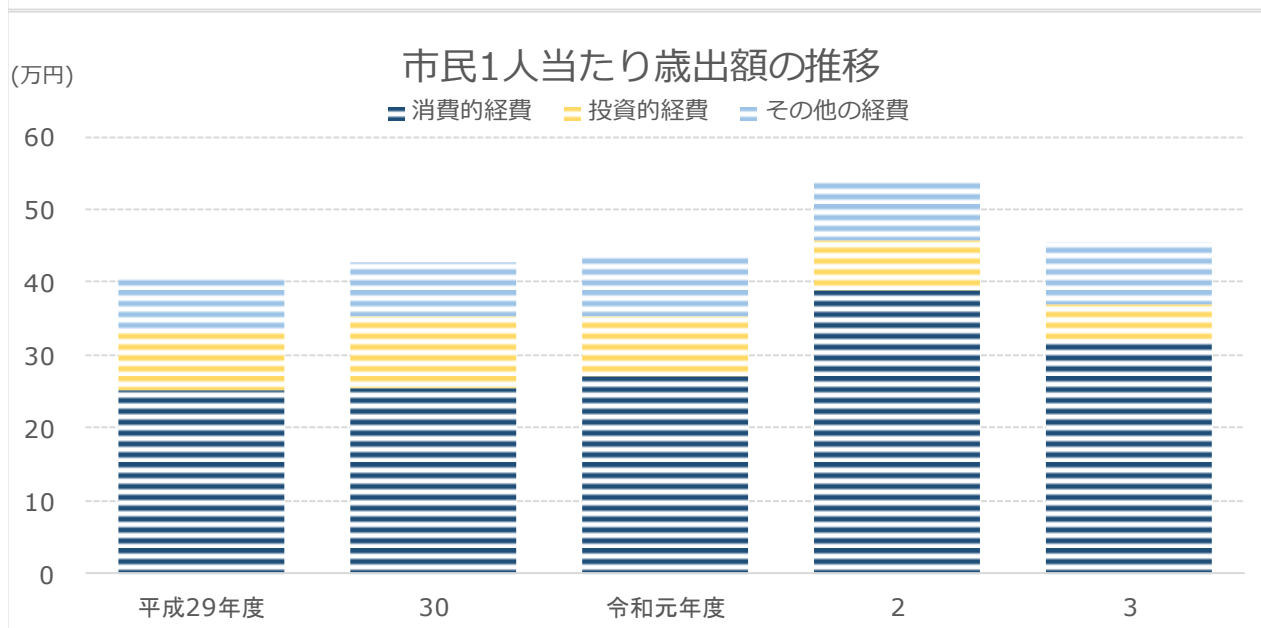
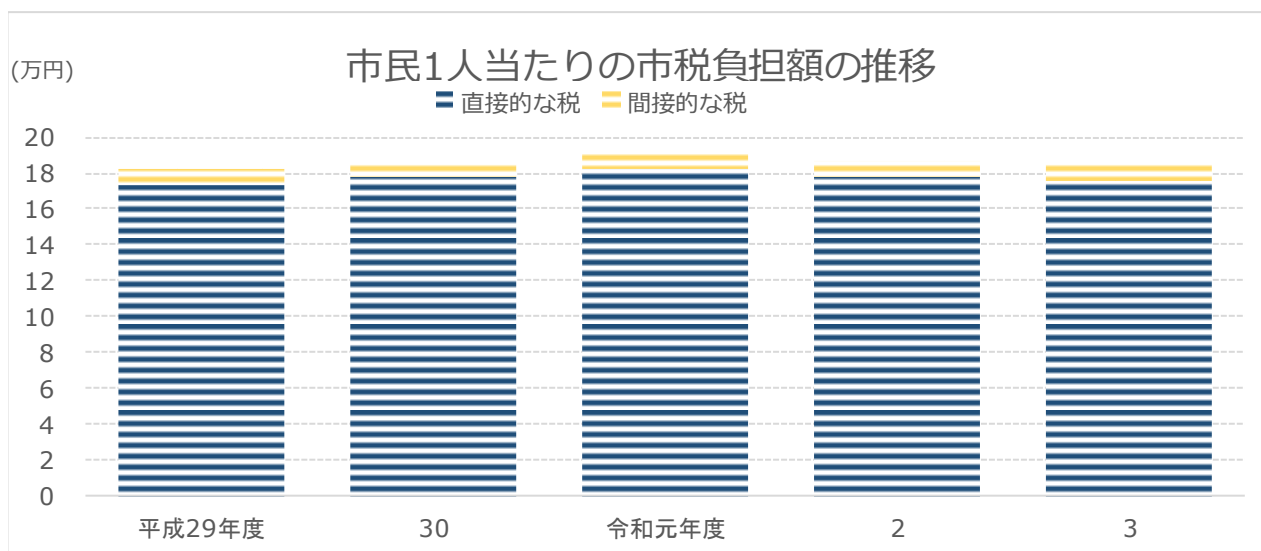


17 行財政

行政 昭和31年、8課15係、職員数234人でスタート。昭和40年には部制を採用し、5部12課33係、職員数455人となり、現在（令和4年4月1日）は、8部5支所47課87スタッフ3課内室、職員数664人で事務の処理をしています。

また、昭和41年から塵芥処理に関する事項など一部の事務を御殿場市と小山町で共同処理するため、御殿場市・小山町厚生施設組合を発足。昭和46年からは消防に関する事項を加え御殿場市・小山町広域行政組合（改組）とし、隔離病舎の廃止、し尿処理業務を加えるなどして、現在（令和4年4月1日）は、186人の職員で塵芥処理、し尿処理、斎場運営及び消防業務が共同で行われています。

財政 令和3年度一般会計歳出決算額は414億5,810万円でした。これは前年度に比べ81億5,473万円（16.4%）の減額となり、市民1人当たりでは約48万円で、前年と比較して約9万円の減額でした。
一般会計歳入決算額は435億1,229万円で、対前年度比79億9,395万円（15.5%）の減額となりました。



1. 市税負担額

人口、世帯数は各年度3月31日現在(単位：円)

年度	人口	世帯数	直接的な税		間接的な税		計	
			1人当たり	1戸当たり	1人当たり	1戸当たり	1人当たり	1戸当たり
平成29年度	88,494	36,450	173,521	421,279	8,683	21,081	182,204	442,360
30	88,257	37,013	177,465	423,163	8,641	20,604	186,106	443,767
令和元年度	87,681	37,555	181,873	424,625	8,997	21,007	190,870	445,632
2	87,054	37,915	178,216	409,189	8,665	19,895	186,881	429,084
3	85,828	37,736	176,088	400,500	9,205	20,937	185,293	421,437

資料：財政課

※ 間接的な税は、市たばこ税、入湯税です

※ 平成24年7月9日施行の「住民基本台帳法の一部を改正する法律」に伴い、平成24年7月から人口及び世帯数は、日本人に外国人を加えた数値(表記)になっています。(平成24年6月以前は日本人のみ)

2. 歳入の状況

単位：千円

区分	平成29年度	30	令和元年度	2	3
歳入合計	38,230,437	40,582,118	40,572,683	51,318,259	43,512,298
自主財源計	26,387,978	27,580,605	28,532,704	29,043,284	27,867,040
市税	16,124,010	16,425,136	16,735,715	16,268,726	15,903,336
分担金・負担金・寄付金	601,052	803,573	1,095,041	1,663,464	1,616,787
使用料・手数料	1,296,775	1,227,547	1,181,261	1,111,377	1,062,771
財産収入	1,040,734	152,400	129,475	766,845	91,929
繰入金	4,406,138	6,290,885	6,219,703	6,227,991	6,556,908
繰越金	1,889,457	1,670,182	2,162,453	2,230,335	1,893,421
諸収入	1,029,812	1,010,882	1,009,056	774,546	741,888
依存財源計	11,842,459	13,001,513	12,039,979	22,274,975	15,645,258
ゴルフ場利用税交付金	175,294	165,295	168,212	155,779	190,760
利子割・配当割・株式等譲渡所得割交付金	175,351	134,676	117,848	146,775	218,380
国有提供施設等所在市町村助成交付金	182,806	191,506	174,124	160,470	171,628
自動車取得税・交通安全対策特別交付金	116,384	121,224	69,088	17,232	16,407
環境性能割交付金	-	-	15,287	31,020	30,699
地方譲与税	269,152	272,273	278,129	286,390	292,204
地方交付税	71,497	68,392	70,759	54,556	373,760
国庫支出金	5,306,479	5,817,382	5,345,499	15,508,632	8,196,443
県支出金	1,674,793	1,858,951	2,042,758	1,924,012	2,270,258
市債	2,089,300	2,527,900	1,811,700	1,890,500	1,347,600
地方消費税交付金	1,719,901	1,773,378	1,646,626	2,001,909	2,177,055
地方特例交付金	61,502	70,536	299,949	97,700	360,064

資料：会計課

※令和元年10月から「自動車取得税交付金」に代わり、「環境性能割交付金」が導入されました。

3. 特別会計決算額

単位：千円

区分	平成29年度		30		令和元年度	
	歳入	歳出	歳入	歳出	歳入	歳出
国民健康保険	9,602,114	8,551,749	8,422,059	8,183,908	7,491,940	7,149,654
簡易水道	117,874	112,969	65,757	60,874	97,233	73,542
観光施設事業	47,022	43,293	12,529	9,632	33,427	29,783
救急医療センター	501,741	467,296	503,945	475,227	512,840	490,029
下水道事業	1,741,506	1,687,790	1,594,449	1,455,768	0	0
介護保険	5,766,679	5,510,678	5,946,641	5,622,158	6,196,107	5,877,677
農業集落排水事業	51,296	44,800	52,180	44,390	0	0
後期高齢者医療	907,267	903,666	940,707	935,887	974,627	963,827
公設浄化槽事業	79,179	69,783	100,209	89,540	92,935	81,499

区分	2		3	
	歳入	歳出	歳入	歳出
国民健康保険	7,322,388	7,001,418	7,501,813	7,159,239
簡易水道	0	0	0	0
観光施設事業	67,263	60,018	71,137	71,137
救急医療センター	535,763	517,996	511,422	480,505
下水道事業	0	0	0	0
介護保険	6,355,352	6,018,855	6,516,789	6,086,342
農業集落排水事業	0	0	0	0
後期高齢者医療	1,041,406	1,032,871	1,052,304	1,047,403
公設浄化槽事業	79,646	67,158	99,225	80,522

資料：会計課

4. 一般会計歳入決算額

単位：千円

区分	平成30年度		令和元年度		2		3	
	決算額	構成比 (%)	決算額	構成比 (%)	決算額	構成比 (%)	決算額	構成比 (%)
総額	40,582,118	100.0	40,572,683	100.0	51,506,255	100.0	43,512,299	100.0
市税	16,425,136	40.5	16,735,715	41.2	16,268,726	31.6	15,903,336	36.5
地方譲与税	272,273	0.7	278,129	0.7	286,390	0.6	292,204	0.7
利子割交付金	27,947	0.1	13,415	0.0	13,298	0.0	10,111	0.0
配当割交付金	53,319	0.1	62,382	0.2	56,636	0.1	85,860	0.2
株式等譲渡所得割交付金	53,410	0.1	42,051	0.1	76,841	0.1	122,409	0.3
地方消費税交付金	0	0.0	0	0.0	187,996	0.4	2,177,055	5.0
ゴルフ場利用税交付金	1,773,378	4.4	1,646,626	4.1	2,001,909	3.9	190,760	0.4
自動車取得税交付金	165,295	0.4	168,212	0.4	155,779	0.3	-	-
環境性能割交付金	105,001	0.3	53,369	0.1	0	0.0	30,699	0.1
国有提供施設交付金※	0	0.0	15,287	0.0	31,020	0.1	171,628	0.4
地方特例交付金	191,506	0.5	174,124	0.4	160,470	0.3	360,064	0.8
地方交付税	70,536	0.2	299,949	0.7	97,700	0.2	373,760	0.9
交通安全対策特別交付金	68,392	0.2	70,759	0.2	54,556	0.1	16,407	0.0
分担金及び負担金	16,223	0.0	15,719	0.0	17,232	0.0	188,728	0.4
使用料及び手数料	281,253	0.7	252,361	0.6	201,192	0.4	1,062,771	2.4
国庫支出金	1,227,547	3.0	1,181,261	2.9	1,111,377	2.2	8,196,443	18.8
県支出金	5,817,382	14.3	5,345,499	13.2	15,508,632	30.1	2,270,258	5.2
財産収入	1,858,951	4.6	2,042,758	5.0	1,924,012	3.7	91,929	0.2
寄附金	152,400	0.4	129,475	0.3	766,845	1.5	1,428,060	3.3
繰入金	522,320	1.3	842,680	2.1	1,462,272	2.8	6,556,908	15.1
繰越金	6,290,885	15.5	6,219,703	15.3	6,227,991	12.1	1,893,421	4.4
諸収入	1,670,182	4.1	2,162,453	5.3	2,230,335	4.3	741,888	1.7
市債	1,010,882	2.5	1,009,056	2.5	774,546	1.5	1,347,600	3.1
	2527900	6.229	1811700	4.465	1890500	3.67		

資料：会計課

※ 国有提供施設等所在市町助成交付金

5. 一般会計目的別歳出決算額

単位：千円

区分	平成30年度		令和元年度		2		3	
	決算額	構成比 (%)	決算額	構成比 (%)	決算額	構成比 (%)	決算額	構成比 (%)
総額	38,419,665	100.0	38,342,348	100.0	49,612,834	100.0	41,458,102	100.0
議会費	233,736	0.6	235,285	0.6	225,560	0.5	226,346	0.5
総務費	7,869,530	20.5	7,074,282	18.5	18,087,795	36.5	9,586,640	23.1
民生費	10,699,517	27.8	11,117,567	29.0	11,512,351	23.2	13,657,180	32.9
衛生費	2,367,771	6.2	2,470,491	6.4	2,748,869	5.5	3,156,416	7.6
労働費	158,726	0.4	121,289	0.3	85,225	0.2	49,289	0.1
農林水産業費	734,578	1.9	838,790	2.2	787,771	1.6	1,010,768	2.4
商工費	946,821	2.4	645,268	1.7	1,110,998	2.2	790,232	1.9
土木費	6,333,632	16.5	5,491,018	14.3	5,509,013	11.0	4,632,147	11.2
消防費	1,274,354	3.3	1,340,929	3.5	1,274,887	2.6	1,203,586	2.9
教育費	4,916,087	12.8	6,057,447	15.8	5,314,959	10.7	4,162,430	10.0
災害復旧費	115	0.0	55,525	0.1	40,484	0.1	43,144	0.1
公債費	2,884,798	7.5	2,894,457	7.5	2,914,922	5.9	2,939,924	7.1
諸支出金	-	-	-	-	-	-	-	-
予備費	-	-	-	-	-	-	-	-

資料：会計課

6. 一般会計性質別歳出決算額

単位：千円

	平成30年度		令和元年度		2		3	
	決算額	構成比 (%)	決算額	構成比 (%)	決算額	構成比 (%)	決算額	構成比 (%)
総額	38,419,665	100.0	38,342,348	100.0	49,612,834	100.1	41,458,102	100.0
1.消費的経費	22,400,068	58.3	23,701,457	61.8	33,757,892	68.0	27,428,868	66.2
人件費	4,554,923	11.8	4,589,074	12.0	5,679,702	11.4	5,796,756	14.0
物件費	5,300,762	13.8	5,671,115	14.8	5,389,568	10.9	5,728,174	13.8
維持補修費	330,328	0.9	365,426	1.0	230,756	0.5	198,631	0.5
扶助費	6,073,801	15.8	6,363,887	16.6	6,266,928	12.6	8,073,463	19.5
補助費等	6,140,254	16.0	6,711,955	17.5	16,190,938	32.6	7,631,844	18.4
2.投資的経費	8,656,655	22.5	7,178,589	18.7	6,021,688	12.2	4,287,758	10.3
普通建設事業費	8,656,540	22.5	7,123,064	18.6	5,981,204	12.1	4,244,614	10.2
災害復旧費	115	0.0	55,525	0.1	40,484	0.1	43,144	0.1
3.その他の経費	7,362,942	19.2	7,462,302	19.5	9,833,254	19.8	9,741,476	23.5
公債費	2,884,798	7.5	2,894,457	7.5	2,914,922	5.9	2,939,924	7.1
積立金・投資・貸付金等	1,986,477	5.2	2,689,228	7.0	4,963,972	10.0	4,837,661	11.7
繰出金	2,491,667	6.5	1,878,617	4.9	1,954,360	3.9	1,963,891	4.7

資料：会計課

7. 公有財産

年度	土地 (㎡)	総数	建物		山林 (㎡)	有価証券 (千円)	基金 (千円)
			木造(㎡)	非木造(㎡)			
平成29年度	2,510,123	298,777	10,921	287,856	1,304,922	258,694	5,191,264
30	2,512,902	297,864	10,938	286,926	1,304,922	258,694	6,094,296
令和元年度	2,530,670	302,040	10,959	291,081	1,304,922	258,694	6,639,533
2	2,554,922	300,581	10,949	289,632	1,304,922	258,694	8,237,037
3	2,560,979	300,600	11,123	289,477	1,304,922	258,694	9,677,660

資料：管財課・会計課

※木造、非木造は延べ面積

8. 市債の状況・会計別現債額

単位：千円

区分	令和2年度末 現在高(A)	令和3年度 借入高(B)	令和3年度償還金			差引現在高 (A)+(B)-(C)
			元金(C)	利子	計	
総額	24,612,078	1,347,600	2,773,654	166,270	2,939,924	23,186,024
一般会計	24,612,078	1,347,600	2,773,654	166,270	2,939,924	23,186,024
特別会計小計	-	-	-	-	-	-
公共下水道事業 特別会計	-	-	-	-	-	-
農業集落排水事業 特別会計	-	-	-	-	-	-

資料：会計課

9. 目的別現債額

単位：千円

区分	令和2年度末 現在高(A)	令和3年度 借入高(B)	令和3年度償還金		計	差引現在高 (A)+(B)-(C)
			元金(C)	利子		
総額	24,612,078	1,347,600	2,773,654	166,270	2,939,924	23,186,024
総務債	8,011,207	291,600	1,081,352	53,517	1,134,869	7,221,455
民生債	245,286	0	72,806	1,507	74,313	172,480
衛生債	18,959	0	1,253	88	1,341	17,706
農林水産業債	561,903	67,000	78,182	3,147	81,329	550,721
土木債	10,553,691	932,400	1,086,691	73,032	1,159,723	10,399,400
公営住宅債	640,855	0	108,792	9,713	118,505	532,063
消防債	151,374	0	12,136	902	13,038	139,238
教育債	4,406,003	35,400	332,442	24,355	356,797	4,108,961
災害復旧債	22,800	21,200	0	9	9	44,000

資料：会計課

10. 市税決算額

単位：千円

区分	平成30年度		令和元年度		2		3	
	決算額	構成比 (%)	決算額	構成比 (%)	決算額	構成比 (%)	決算額	構成比 (%)
総額	16,425,136	100.0	16,735,715	100.0	16,268,725	100.0	15,903,336	100.0
市民税個人	5,577,233	34.0	5,593,621	33.4	5,636,440	34.6	5,563,419	35.0
市民税法人	2,049,464	12.4	2,212,530	13.2	1,612,847	9.9	1,379,065	8.7
固定資産税	7,274,043	44.3	7,354,807	43.9	7,465,886	45.9	7,365,237	46.3
軽自動車税	238,406	1.5	251,650	1.5	269,635	1.7	285,643	1.8
市たばこ税	751,432	4.6	775,181	4.6	739,710	4.5	772,699	4.9
特別土地保有税	2,450	0.0	4,668	0.0	0	0.0	0	0.0
都市計画税	520,935	3.1	529,531	3.2	529,586	3.3	519,887	3.3
入湯税	11,173	0.1	13,727	0.1	14,621	0.1	17,386	0.1

資料：会計課

11. 財政指標

単位：%

区分	平成30年度	令和元年度	2	3
経常収支比率	82.8	82.4	84.9	81.1
実質収支比率	10.6	10.9	9.2	11.6
公債費負担比率	12.4	12	11.1	11.6
実質公債費比率	10.2	9.9	9.9	10
将来負担比率	70.2	64.1	44.8	30.2

資料：財政課

12. 選挙投票状況

○ 衆議院議員選挙(小選挙区)

区分		平成21.8.30	24.12.16	26.12.14	29.10.22	令和3.10.31
選挙人名簿 登録者数(人)	総数	69,694(67)	70,381(58)	70,136(66)	71,767(53)	71,122(63)
	男	35,710(29)	36,080(22)	35,921(31)	36,852(26)	36,605(31)
	女	33,984(38)	34,301(36)	34,215(35)	34,915(27)	34,517(32)
当日有権者数(人)	総数	69,472	70,145	70,103	71,701	71,012
	男	35,586	35,930	35,882	36,792	36,535
	女	33,886	34,215	34,221	34,909	34,477
投票者数(人)	総数	48,503	43,688	39,342	40,036	36,779
	男	25,072	22,853	20,870	20,943	19,061
	女	23,431	20,835	18,472	19,093	17,718
棄権者数(人)	総数	20,969	26,457	30,761	31,665	34,233
	男	10,514	13,077	15,012	15,849	17,474
	女	10,455	13,380	15,749	15,816	16,759
投票率(%)	総数	69.82	62.28	56.12	56.92	51.79
	男	70.45	63.60	58.16	54.69	52.17
	女	69.15	60.89	53.98	55.84	51.39

資料：選挙管理委員会

※()は在外投票者数です。

○ 衆議院議員選挙(比例代表区)

区分		平成21.8.30	24.12.16	26.12.14	29.10.22	令和3.10.31
選挙人名簿 登録者数(人)	総数	69,694(67)	70,381(58)	70,136(66)	71,767(53)	71,122(63)
	男	35,710(29)	36,080(22)	35,921(31)	36,852(26)	36,605(31)
	女	33,984(38)	34,301(36)	34,215(35)	34,915(27)	34,517(32)
当日有権者数(人)	総数	69,472	70,145	70,103	71,701	71,012
	男	35,586	35,930	35,882	36,792	36,535
	女	33,886	34,215	34,221	34,909	34,477
投票者数(人)	総数	48,501	43,687	39,339	40,033	36,776
	男	25,070	22,854	20,868	20,942	19,058
	女	23,431	20,833	18,471	19,091	17,718
棄権者数(人)	総数	20,971	26,458	30,764	31,668	34,236
	男	10,516	13,076	15,014	15,850	17,477
	女	10,455	13,382	15,750	15,818	16,759
投票率(%)	総数	69.81	62.28	56.12	55.83	51.79
	男	70.45	63.61	58.16	56.92	52.16
	女	69.15	60.89	53.98	54.69	51.39

資料：選挙管理委員会

※()は在外投票者数です。

○ 参議院議員選挙(選挙区)

区分		22.7.11	25.7.21	28.7.10	令和元.7.21	3.10.24(補)
選挙人名簿 登録者数(人)	総数	69,906(73)	70,712(66)	71,969(59)	72,061(56)	71,190(63)
	男	35,836(29)	36,221(29)	36,954(29)	37,081(25)	36,650(31)
	女	34,070(48)	34,491(37)	35,015(30)	34,980(31)	34,540(32)
当日有権者数(人)	総数	69,651	70,073	71,926	71,336	71,024
	男	35,674	35,810	36,916	36,613	36,547
	女	33,977	34,263	35,010	34,723	34,477
投票者数(人)	総数	40,572	37,042	38,716	34,090	32,836
	男	21,160	19,591	20,489	18,038	16,835
	女	19,412	17,451	18,227	16,052	16,001
棄権者数(人)	総数	29,079	33,031	33,210	37,246	38,188
	男	14,514	16,219	16,427	18,575	19,712
	女	14,565	16,812	16,783	18,671	18,476
投票率(%)	総数	58.25	52.86	53.83	47.79	46.23
	男	59.31	54.71	55.50	49.27	46.06
	女	57.13	50.93	52.06	46.23	46.41

資料：選挙管理委員会

※()は在外投票者数です。

○ 参議院議員選挙(比例代表区)

区分		平成21.10.5(補)	22.7.11	25.7.21	28.7.10	令和元.7.21
選挙人名簿 登録者数(人)	総数	68,719(56)	69,906(73)	70,712(66)	71,969(59)	72,061(56)
	男	35,181(26)	35,836(29)	36,221(29)	36,954(29)	37,081(25)
	女	33,538(30)	34,070(48)	34,491(37)	35,015(30)	34,980(31)
当日有権者数(人)	総数	68,438	69,651	70,073	71,926	71,336
	男	35,006	35,674	35,810	36,916	36,613
	女	33,432	33,977	34,263	35,010	34,723
投票者数(人)	総数	40,900	40,572	37,044	38,715	34,089
	男	21,295	21,161	19,592	20,488	18,037
	女	19,605	19,411	17,452	18,227	16,052
棄権者数(人)	総数	27,538	29,079	33,029	33,211	37,247
	男	13,711	14,513	16,218	16,428	18,576
	女	13,827	14,566	16,811	16,783	18,671
投票率(%)	総数	59.76	58.25	52.86	53.83	47.79
	男	60.83	59.32	54.71	55.50	49.26
	女	58.64	57.13	50.94	52.06	46.23

資料：選挙管理委員会

※()は在外投票者数です。

○ 静岡県知事選挙

区分		平成17.7.24	21.7.5	25.6.16	29.6.25	令和3.6.20
選挙人名簿 登録者数(人)	総数	67,329	69,683	70,341	71,831	71,266
	男	34,458	35,723	36,008	36,875	36,681
	女	32,871	33,960	34,333	34,956	34,585
当日有権者数(人)	総数	66,038	67,977	68,485	70,244	69,651
	男	33,638	34,674	34,915	35,905	35,698
	女	32,400	33,303	33,570	34,339	33,953
投票者数(人)	総数	37,160	26,012	39,164	30,330	33,395
	男	19,209	13,649	20,169	15,652	17,153
	女	17,951	12,363	18,995	14,678	16,242
棄権者数(人)	総数	26,212	40,026	28,813	39,914	36,256
	男	13,105	19,989	14,505	20,253	18,545
	女	13,107	20,037	14,308	19,661	17,711
投票率(%)	総数	58.64	39.39	57.61	43.18	47.95
	男	59.44	40.58	58.17	43.59	48.05
	女	57.80	38.16	57.04	43.18	47.84

資料：選挙管理委員会

※()は在外投票者数です。

○ 静岡県議会議員選挙

区分		平成15.4.13	19.4.8	23.4.10	27.4.12	31.4.7
選挙人名簿 登録者数(人)	総数	65,505	68,275	70,026	70,060	71,660
	男	33,487	34,927	35,873	35,848	36,779
	女	32,018	33,348	34,153	34,212	34,881
当日有権者数(人)	総数	63,979	66,684	68,557	68,605	69,885
	男	32,587	33,955	35,003	34,991	35,690
	女	31,392	32,729	33,554	33,614	34,195
投票者数(人)	総数	33,877	34,747	32,855	29,615	26,453
	男	17,092	17,667	17,190	15,647	13,957
	女	16,785	17,080	15,665	13,968	12,496
棄権者数(人)	総数	30,102	31,937	35,702	38,990	43,432
	男	15,495	16,288	17,813	19,344	21,733
	女	14,607	15,649	17,889	19,646	21,699
投票率(%)	総数	52.95	52.11	47.92	43.17	37.85
	男	52.45	52.03	49.11	44.72	39.11
	女	53.47	52.19	46.69	41.55	36.54

資料：選挙管理委員会

※()は在外投票者数です。

○ 御殿場市長選挙

区分		平成元.1.29	5.1.31	9.2.2	13.1.28	17.1.30
選挙人名簿 登録者数(人)	総数	54,378	57,729	61,387	63,711	66,857
	男	28,024	29,813	31,643	32,617	34,231
	女	26,354	27,916	29,744	31,094	32,626
当日有権者数(人)	総数	53,735	57,104	60,670	62,951	66,048
	男	27,600	29,421	31,205	32,145	33,745
	女	26,135	27,683	29,465	30,806	32,303
投票者数(人)	総数	41,644	44,640	29,756	37,633	42,619
	男	20,972	22,471	15,267	18,980	21,237
	女	20,672	22,169	14,489	18,653	21,382
棄権者数(人)	総数	12,091	12,464	30,914	25,318	23,429
	男	6,628	6,950	15,938	13,165	12,508
	女	5,463	5,514	14,976	12,153	10,921
投票率(%)	総数	77.5	78.17	49.05	59.78	64.53
	男	75.99	76.38	48.92	59.04	62.93
	女	79.1	80.08	49.17	60.55	66.19

区分		21.2.1	25.1.27	29.1.29	令和3.1.31	令和3.10.3
選挙人名簿 登録者数(人)	総数	69,645	70,496	72,105	71,402	70,959
	男	35,739	36,123	37,033	36,759	36,480
	女	33,906	34,373	35,072	34,643	34,479
当日有権者数(人)	総数	68,747	無投票	71,275	70,653	70,091
	男	35,186	-	36,544	36,296	35,955
	女	33,561	-	34,731	34,357	34,136
投票者数(人)	総数	41,285	-	40,340	34,389	33,531
	男	20,818	-	20,372	17,227	16,955
	女	20,467	-	19,968	17,162	16,576
棄権者数(人)	総数	27,462	-	30,935	36,264	36,560
	男	14,368	-	16,172	19,069	19,000
	女	13,094	-	14,763	17,195	17,560
投票率(%)	総数	60.05	-	56.60	48.67	47.84
	男	59.17	-	55.75	47.46	47.16
	女	60.98	-	57.49	49.95	48.56

資料：選挙管理委員会

○ 御殿場市議会議員選挙

区分		平成4.2.2	8.2.4	12.2.6	13.1.28(補)	16.2.1
選挙人名簿 登録者数(人)	総数	57,020	60,770	63,337	63,711	66,163
	男	29,470	31,369	32,490	32,617	33,871
	女	27,550	29,401	30,847	31,094	32,292
当日有権者数(人)	総数	56,381	60,129	62,445	62,951	65,403
	男	29,071	30,965	31,977	32,145	33,415
	女	27,310	29,164	30,468	30,806	31,988
投票者数(人)	総数	43,329	45,401	43,616	37,614	44,728
	男	21,817	22,723	21,935	18,968	22,299
	女	21,512	22,678	21,681	18,646	22,429
棄権者数(人)	総数	13,052	14,728	18,829	25,337	20,675
	男	7,254	8,242	10,042	13,177	11,116
	女	5,798	6,486	8,787	12,160	9,559
投票率(%)	総数	76.85	75.51	69.85	59.75	68.39
	男	75.05	73.38	68.60	59.01	66.73
	女	78.77	77.76	71.16	60.53	70.12

区分		20.1.27	24.1.29	28.1.31	令2.2.2
選挙人名簿 登録者数(人)	総数	68,959	70,316	70,215	71,457
	男	35,278	36,046	36,016	36,788
	女	33,681	34,270	34,199	34,669
当日有権者数(人)	総数	68,126	69,486	無投票	70,827
	男	34,805	35,574	-	36,397
	女	33,321	33,912	-	34,430
投票者数(人)	総数	42,224	42,444	-	36,428
	男	21,130	21,516	-	18,595
	女	21,094	20,928	-	17,833
棄権者数(人)	総数	25,902	27,042	-	34,399
	男	13,675	14,058	-	17,802
	女	12,227	12,984	-	16,597
投票率(%)	総数	61.98	61.08	-	51.43
	男	60.71	60.48	-	51.09
	女	63.31	61.71	-	51.79

資料：選挙管理委員会

13. 投票区別登録者数

単位：人

投票所	総数	男	女
平成14.9.2現在	65,131	33,263	31,868
15.9.2	65,737	33,626	32,111
16.9.2	66,515	34,041	32,474
17.9.2	67,173	34,338	32,835
18.9.2	67,773	34,660	33,113
19.9.2	68,688	35,127	33,561
20.9.2	69,164	33,398	33,766
21.9.2	69,668	35,709	33,959
22.9.2	69,872	35,755	34,117
23.9.2	70,093	35,929	34,164
24.9.2	70,326	36,045	34,281
25.9.2	70,075	35,850	34,225
26.9.2	70,062	35,868	34,194
27.9.2	69,994	35,830	34,164
28.9.2	71,981	36,988	34,993
29.9.1	71,816	36,867	34,949
30.9.3	71,640	36,749	34,891
令和元.9.2	71,428	36,723	34,705
2.9.1	71,220	36,618	34,602
3.9.1	71,013	36,522	34,491
4.9.1	70,441	36,180	34,261
第1投票区 御殿場地区コミュニティ供用施設	3,674	1,789	1,885
第2投票区 二の岡地区コミュニティ供用施設	4,602	2,347	2,255
第3投票区 県立御殿場南高等学校鍾駮会館	4,443	2,260	2,183
第4投票区 新橋地区コミュニティ供用施設	2,561	1,332	1,229
第5投票区 御殿場市役所	3,978	2,021	1,957
第6投票区 東田中区中央公民館	3,833	1,948	1,885
第7投票区 御殿場愛郷報徳会館	4,333	2,163	2,170
第8投票区 電報徳会館	2,553	1,322	1,231
第9投票区 富士岡振興会館	3,420	1,709	1,711
第10投票区 大坂地区コミュニティ供用施設	2,888	1,611	1,277
第11投票区 町屋区中央公民館	5,184	2,602	2,582
第12投票区 国立駿河療養所(福祉棟面会室)	54	27	27
第13投票区 原里愛郷会館	4,888	2,416	2,472
第14投票区 森之腰中央公民館	3,963	1,987	1,976
第15投票区 川島田地区コミュニティ供用施設	3,734	1,913	1,821
第16投票区 板妻区公民館	2,942	1,794	1,148
第17投票区 玉穂報徳会館	2,851	1,406	1,445
第18投票区 茱萸沢下区公民館	1,453	732	721
第19投票区 茱萸沢上地区コミュニティ供用施設	1,347	674	673
第20投票区 中畑西地区コミュニティ供用施設	2,372	1,500	872
第21投票区 印野振興会館	1,580	793	787
第22投票区 高根団体会館	3,032	1,486	1,546
第23投票区 上小林区公民館	756	348	408

資料：選挙管理委員会

14. 歴代議長・副議長

○議長

歴代	氏名	就任年月日	退任年月日	歴代	氏名	就任年月日	退任年月日
初代	根上 元恵	S30.2.11	S30.7.27	41代	永井 今朝吉	H5.2.17	H6.2.16
2代	勝亦 佐四男	S30.7.27	S30.10.6	42代	勝又 孝志	H6.2.16	H7.2.15
3代	佐藤 武夫	S30.10.6	S31.2.10	43代	芹沢 敏弘	H7.2.15	H8.2.10
4代	杉山 兼良	S31.2.11	S32.2.10	44代	渡辺 巖	H8.2.16	H9.2.18
5代	高村 嘉幸	S32.2.10	S33.2.10	45代	斎藤 寛一	H9.2.18	H10.2.18
6代	斉藤 昌雄	S33.2.10	S34.2.10	46代	芹沢 眞義	H10.2.18	H11.2.19
7代	高村 嘉幸	S34.2.10	S35.2.10	47代	杉村 愛雄	H11.2.19	H12.2.10
8代	高村 嘉幸	S35.2.17	S36.2.10	48代	本崎 肇	H12.2.17	H13.2.15
9代	高村 嘉幸	S36.2.10	S37.2.10	49代	小宮山 武久	H13.2.15	H14.2.14
10代	勝又 喜六	S37.2.10	S38.2.12	50代	宇野 茂夫	H14.2.14	H14.7.17
11代	岡田 弘	S38.2.12	S39.2.13	51代	渡辺 巖	H14.7.17	H15.2.14
12代	勝又 喜六	S39.2.13	S40.2.16	52代	横山 竹利	H15.2.14	H16.2.10
13代	伊倉 重生	S40.2.16	S41.2.11	53代	鈴木 文一	H16.2.18	H17.2.16
14代	斉藤 元治	S41.2.11	S42.3.13	54代	黒澤 佳壽子	H17.2.16	H18.2.15
15代	前島 正雄	S42.3.13	S43.2.10	55代	勝間田 通夫	H18.2.15	H19.2.15
16代	大胡田 実	S43.2.14	S44.3.14	56代	滝口 俊春	H19.2.15	H20.2.10
17代	杉山 恒次郎	S44.3.14	S45.2.25	57代	大橋 由来夫	H20.2.15	H21.8.18
18代	杉山 恒次郎	S45.2.25	S46.2.24	58代	滝口 達也	H21.8.18	H22.2.15
19代	前島 正雄	S46.2.25	S47.2.10	59代	滝口 達也	H22.2.15	H23.2.15
20代	大胡田 実	S47.2.15	S48.2.15	60代	勝又 嶋夫	H23.2.15	H24.2.10
21代	根上 柏実	S48.2.15	S49.2.15	61代	勝亦 功	H24.2.15	H25.2.15
22代	佐藤 数春	S49.2.15	S50.2.18	62代	稲葉 元也	H25.2.15	H26.2.14
23代	瀬戸 仁平	S50.2.18	S51.2.10	63代	山崎 春俊	H26.2.14	H27.2.13
24代	勝間田 馨	S51.2.13	S52.2.15	64代	芹沢 修治	H27.2.13	H28.2.10
25代	後藤 義行	S52.2.15	S53.2.16	65代	高橋 利典	H28.2.15	H29.2.15
26代	芹沢 昌雄	S53.2.16	S54.2.16	66代	勝間田 博文	H29.2.15	H30.2.15
27代	芹沢 昌雄	S54.2.16	S55.2.10	67代	勝間田 幹也	H30.2.15	H31.2.15
28代	後藤 義行	S55.2.15	S56.2.13	68代	田代 耕一	H31.2.15	R2.2.10
29代	長田 清	S56.2.13	S57.2.16	69代	神野 義孝	R2.2.14	R3.2.15
30代	勝又 佳雄	S57.2.16	S58.2.15	70代	高橋 靖銘	R3.2.15	R4.2.15
31代	林 一三	S58.2.15	S59.2.10	71代	田代 耕一	R4.2.15	R5.2.15
32代	内海 為策	S59.2.15	S60.2.15	72代	菅沼 芳徳	R5.2.15	
33代	長田 基久	S60.2.15	S61.2.14				
34代	高橋 宏二	S61.2.14	S62.2.13				
35代	高橋 宏二	S62.2.13	S63.2.10				
36代	辻本 武雄	S63.2.16	H元.2.21				
37代	野木 修司	H元.2.21	H2.3.2				
38代	小林 清次	H2.3.2	H3.2.19				
39代	勝間田 昭男	H3.2.19	H4.2.10				
40代	西田 英男	H4.2.14	H5.2.17				

資料：議事課

○副議長

歴代	氏名	就任年月日	退任年月日	歴代	氏名	就任年月日	退任年月日
初代	勝亦 佐四男	S30.2.11	S30.7.27	41代	島津 経義	H5.2.17	H6.2.16
2代	佐藤 武夫	S30.7.27	S30.10.6	42代	岩瀬 実	H6.2.16	H7.2.15
3代	池田 晋	S30.10.6	S31.2.10	43代	斎藤 寛一	H7.2.15	H8.2.10
4代	伊倉 健治	S31.2.11	S32.2.10	44代	宇野 茂夫	H8.2.16	H9.2.18
5代	江藤 誠之	S32.2.10	S33.2.10	45代	小宮山 武久	H9.2.18	H10.2.18
6代	芹沢 与逸	S33.2.10	S34.2.10	46代	塚本 正實	H10.2.18	H11.2.19
7代	池田 晋	S34.2.10	S35.2.10	47代	横山 竹利	H11.2.19	H12.2.10
8代	佐藤 平義	S35.2.17	S36.2.10	48代	山本 逸朗	H12.2.17	H13.2.15
9代	佐藤 平義	S36.2.10	S37.2.10	49代	長谷川 登	H13.2.15	H14.2.14
10代	渡辺 常治郎	S37.2.10	S38.2.12	50代	長田 孝徳	H14.2.14	H15.2.14
11代	勝又 吉一	S38.2.12	S39.2.13	51代	鈴木 文一	H15.2.14	H16.2.10
12代	小沢 喜代作	S39.2.13	S40.2.16	52代	滝口 俊春	H16.2.18	H17.2.16
13代	芹沢 真逸	S40.2.16	S41.2.11	53代	大橋 由来夫	H17.2.16	H18.2.15
14代	芹沢 悦郎	S41.2.11	S42.3.13	54代	佐々木 大助	H18.2.15	H19.2.15
15代	今坂 勝利	S42.3.13	S43.2.10	55代	滝口 達也	H19.2.15	H20.2.10
16代	長田 辰雄	S43.2.14	S44.3.14	56代	田代 幸雄	H20.2.15	H21.2.13
17代	樽林 武夫	S44.3.14	S45.2.25	57代	石田 英司	H21.2.13	H22.2.15
18代	長田 辰雄	S45.2.25	S46.2.24	58代	勝又 嶋夫	H22.2.15	H23.2.15
19代	鈴木 喜蔵	S46.2.25	S47.2.10	59代	勝亦 功	H23.2.15	H24.2.10
20代	根上 柏実	S47.2.15	S48.2.15	60代	鎌野 政之	H24.2.15	H25.2.15
21代	瀬戸 仁平	S48.2.15	S49.2.15	61代	菱川 順子	H25.2.15	H26.2.14
22代	田代 芳国	S49.2.15	S50.2.18	62代	芹沢 修治	H26.2.14	H27.2.13
23代	芹沢 昌雄	S50.2.18	S51.2.13	63代	杉山 章夫	H27.2.13	H28.2.10
24代	勝又 佳雄	S51.2.13	S52.2.15	64代	勝間田 博文	H28.2.15	H29.2.15
25代	林 一三	S52.2.15	S53.2.16	65代	大窪 民主	H29.2.15	H30.2.15
26代	岩橋 守彦	S53.2.16	S54.2.16	66代	田代 耕一	H30.2.15	H31.2.15
27代	岩橋 守彦	S54.2.16	S55.2.10	67代	平松 忠司	H31.2.15	R2.2.10
28代	土屋 正夫	S55.2.15	S56.2.13	68代	土屋 光行	R2.2.14	R3.2.15
29代	湯山 五策	S56.2.13	S57.2.16	69代	菅沼 芳徳	R3.2.15	R4.2.15
30代	内海 為策	S57.2.16	S58.2.15	70代	小林 恵美子	R4.2.15	R5.2.15
31代	高橋 宏二	S58.2.15	S59.2.10	71代	杉山 護	R5.2.15	
32代	勝間田 昭男	S59.2.15	S60.2.15				
33代	西田 英男	S60.2.15	S61.2.14				
34代	小林 清次	S61.2.14	S62.2.13				
35代	関野 天洋	S62.2.13	S63.2.10				
36代	永井 今朝吉	S63.2.16	H元.2.21				
37代	小野 健吾	H元.2.21	H2.3.2				
38代	三井 泉	H2.3.2	H3.2.19				
39代	渡辺 清輝	H3.2.19	H4.2.10				
40代	望月 八十児	H4.2.14	H5.2.17				

資料：議事課

15. 歴代市長

歴代	氏名	就任	退任
初代	勝又 春一	S30.3.8	S34.3.7
2代	勝又 春一	S34.3.8	S38.3.7
3代	勝又 春一	S38.3.8	S39.12.24
4代	勝又 藤男	S40.2.7	S44.2.6
5代	鈴木 勝巳	S44.2.7	S48.2.6
6代	鈴木 勝巳	S48.2.7	S52.2.6
7代	鈴木 勝巳	S52.2.7	S56.2.6
8代	大庭 健三	S56.2.7	S60.2.6
9代	大庭 健三	S60.2.7	H元.2.6
10代	大庭 健三	H元.2.7	H5.2.6
11代	内海 重忠	H5.2.7	H9.2.6
12代	内海 重忠	H9.2.7	H13.2.6
13代	長田 開蔵	H13.2.7	H17.2.6
14代	長田 開蔵	H17.2.7	H21.2.6
15代	若林 洋平	H21.2.7	H25.2.6
16代	若林 洋平	H25.2.7	H29.2.6
17代	若林 洋平	H29.2.7	R3.2.6
18代	若林 洋平	R3.2.7	R3.8.31
19代	勝又 正美	R3.10.3	

資料：秘書課

16. 歴代副市長

歴代	氏名	就任	退任
初代	根上 元恵	S30.7.28	S34.7.27
2代	根上 元恵	S34.7.28	S38.7.27
3代	根上 元恵	S38.7.28	S40.1.27
4代	木村 賢	S40.4.1	S44.3.31
5代	子上 孝吉	S44.4.30	S48.4.29
6代	子上 孝吉	S48.4.30	S52.3.31
7代	西沢 鉄太郎	S52.12.16	S56.2.28
8代	勝又 保	S57.3.30	S61.3.29
9代	勝又 保	S61.3.30	H2.3.29
10代	山口 俊雄	H2.3.30	H6.3.29
11代	林 正光	H6.6.15	H10.6.14
12代	林 正光	H10.6.15	H13.2.6
13代	斉藤 武男	H13.4.1	H16.3.31
14代	鈴木 秀一	H16.4.1	H20.3.31
15代	渡辺 勝	H18.4.1	H21.2.6
16代	鈴木 秀一	H20.4.1	H21.2.6
17代	内山 知三	H21.4.1	H23.3.31
18代	勝亦 福太郎	H22.4.1	H26.3.31
19代	瀧口 達也	H24.4.1	H28.3.31
20代	勝亦 福太郎	H26.4.1	H28.3.31
21代	瀧口 達也	H28.4.1	R2.3.31
22代	勝又 正美	H28.4.1	R2.3.31
23代	勝又 正美	R2.4.1	R3.9.26
24代	富尾 信司	R3.4.1	

資料：秘書課

※1 平成18年4月1日から2人助役制とし、呼称を「副市長」へと変更しました。

※2 平成19年4月1日から、自治法改正により「副市長」となりました。

17. 歴代収入役

歴代	氏名	就任	退任
初代	子上 孝吉	S30.3.19	S34.3.18
2代	子上 孝吉	S34.3.19	S38.3.18
3代	子上 孝吉	S38.3.19	S43.3.18
4代	子上 孝吉	S43.3.19	S44.4.29
5代	佐藤 武夫	S44.4.30	S48.4.29
6代	佐藤 武夫	S48.4.30	S52.4.29
7代	佐藤 武夫	S52.4.30	S55.11.21
8代	横山 喬	S56.7.20	S60.7.19
9代	横山 喬	S60.7.20	H元.7.19
10代	横山 喬	H元.7.20	H5.7.19
11代	横山 喬	H5.7.20	H7.6.15
12代	岩瀬 治彦	H7.6.17	H11.6.16
13代	岩瀬 治彦	H11.6.17	H13.2.6
14代	鈴木 秀一	H13.10.17	H16.3.31
15代	渡辺 勝	H16.4.1	H18.3.31

資料：会計課

※1 平成18年4月1日から2人助役制とし、「収入役」の呼称を廃止しました。

18. 歴代教育長

歴代	氏名	就任	退任
初代	勝又 秀丸	S30.3.13	S34.3.13
	勝又 秀丸	S34.3.14	S38.3.13
	勝又 秀丸	S38.3.14	S39.9.30
2代	土屋 一夫	S39.10.1	S43.9.30
	土屋 一夫	S43.10.1	S47.9.30
3代	土屋 隆	S47.10.1	S51.9.30
	土屋 隆	S51.10.1	S55.9.30
4代	芹澤 栄一	S55.10.1	S59.9.30
	芹澤 栄一	S59.10.1	S63.9.30
5代	鈴木 賢治	S63.10.1	H4.9.30
	鈴木 賢治	H4.10.1	H8.9.30
6代	吉川 桂二	H8.10.1	H12.9.30
7代	細谷 旭	H12.10.2	H16.9.30
8代	三井 米木	H16.10.1	H20.9.30
	三井 米木	H20.10.1	H24.9.30
9代	勝又 将雄	H24.10.1	H28.3.31
	勝又 将雄	H28.4.1	H31.3.31
10代	勝亦 重夫	H31.4.1	R4.3.31
	勝亦 重夫	R4.4.1	

資料：教育総務課

※1 7代教育長就任日は教育委員会承認日とする。(10月1日は日曜日により1日空白とする)

※2 9代教育長は平成28年3月31日をもって辞職し、平成28年4月1日に9代教育長(特別職)として新たに就任した。

19. 市議会の状況

区分		平成29年	30	令和元年	2	3
定例会	回数	4	4	4	4	4
	日数	27	24	23	24	27
臨時会	回数	2	3	2	2	6
	日数	2	3	2	2	6
付議件数	予算	26	25	25	30	37
	決算	12	12	12	12	12
	条例	41	23	28	32	29
	その他	40	35	32	31	46
議決件数		119	95	97	103	124
全員協議会	回数	10	7	4	4	9
	日数	10	7	4	4	9

資料：議事課

20. 御殿場市表彰の状況

年度	平成29年度	30	令和元年度	2	3
総数	9	9	11	11	6
自治功勞	1	0	1	3	1
教育功勞	2	2	3	1	1
産業経済功勞	1	0	1	1	0
社会福祉功勞	1	0	0	0	0
治安維持水火災防護功勞	0	1	0	1	0
納税貯蓄功勞	0	0	0	0	0
保健衛生功勞	0	0	0	0	2
生活環境功勞	0	0	1	0	0
篤行(私財寄与)	4	4	4	5	1
篤行(その他)	0	0	0	0	0
特別表彰	0	2	1	0	1

資料：秘書課

21. 自治会組織の状況

令和4年4月1日現在

区名	組数	班数
御殿場	43	29
深沢	8	11
東山	10	6
東田中	29	67
二の岡	31	33
鮎沢	6	18
新橋	12	101
湯沢	6	0
萩原	9	46
二枚橋	13	37
西田中	15	19
北久原	6	14
仁杉	6	0
栢ノ木	7	41
永原	4	17
竈	27	16
萩蕪	2	5
沼田	3	0
二子	0	5
中山上	6	0
中山下	27	0
風穴	4	0
中清水	11	0
駒門	12	0
大坂	42	0
町屋	21	6
高内	7	0
尾尻	6	0
神山	22	0
富士見原	20	0

区名	組数	班数
川島田	9	43
森之腰	7	53
杉名沢	8	3
神場	8	2
板妻	12	30
保土沢	22	10
永塚	6	12
北畑	12	13
大沢	6	15
矢崎	0	8
茱萸沢下	12	30
茱萸沢上	11	43
中畑東	30	0
中畑北	11	0
中畑南	27	63
中畑西	13	24
川柳	4	0
小木原	4	0
時之栖	18	0
印野	5	0
塚原	9	0
六日市場	4	0
美乃和	3	14
清後	0	5
山之尻	5	14
柴怒田	5	0
上小林	8	0
水土野	0	0
古沢	11	0

資料：市民協働課

22. 市職員数の推移

各年4月1日現在

区分	平成30年	31	令和2年	3	4
市長事務部局	526	518	520	521	516
議会事務部局	6	6	6	6	6
選挙管理委員会事務部局	3	3	3	3	3
監査委員事務部局	3	3	3	3	3
農業委員会事務部局	5	5	5	5	5
公営企業(水道)	20	30	30	30	30
教育委員会事務部局及び教育機関	101	101	99	99	101
合計	664	666	666	667	664

資料：人事課

23. 御殿場市・小山町広域行政組合 職員数の推移

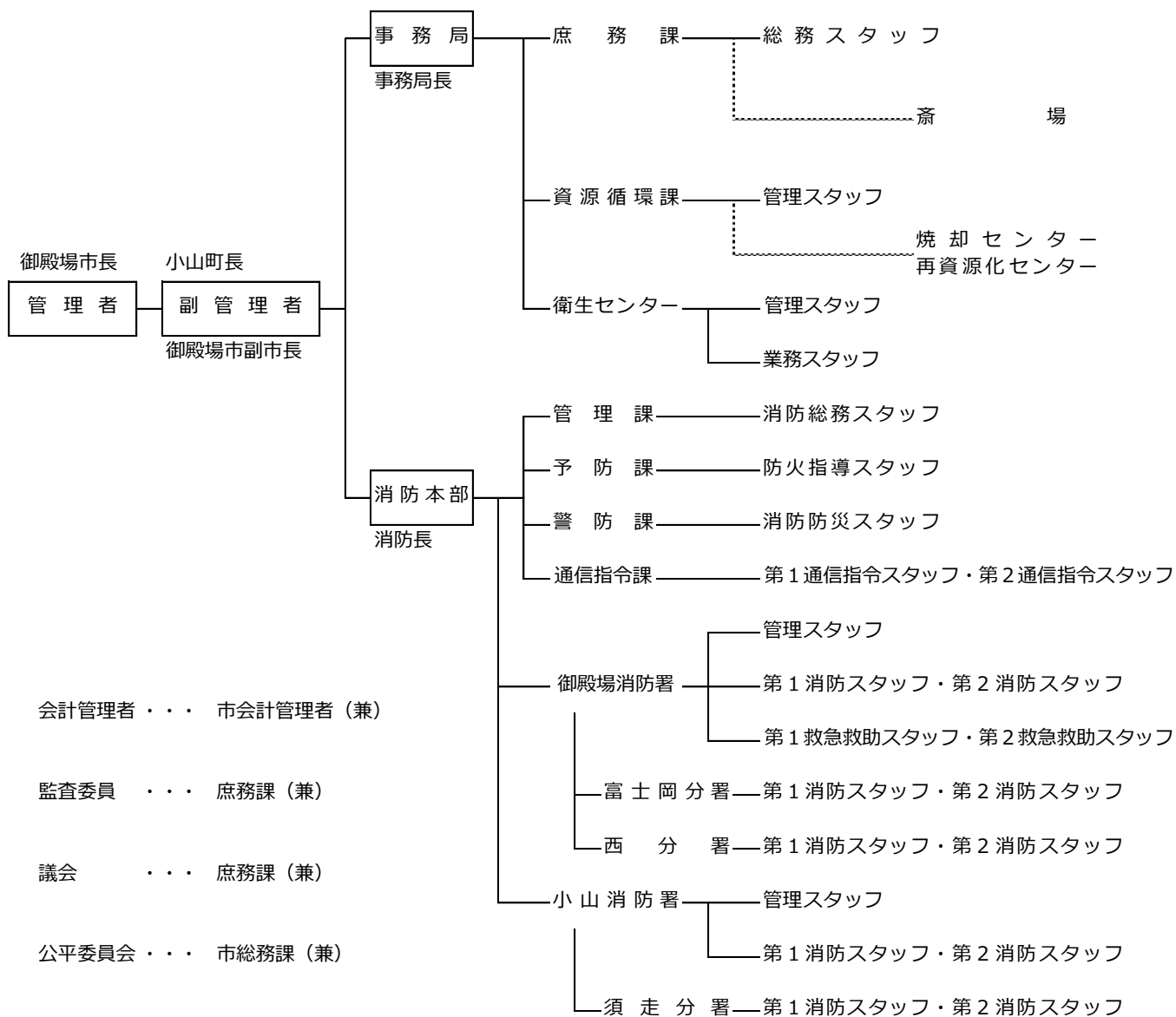
各年4月1日現在

区分	平成30年	31	令和2年	3	4
事務局	9	8	8	8	9
資源循環課	5	5	5	5	5
衛生センター	10	11	11	10	10
焼却センター	-	-	-	-	-
消防本部	36	36	40	35	36
御殿場消防署	45	47	48	53	57
小山消防署	27	27	27	27	27
富士岡分署	14	14	14	14	14
須走分署	14	14	14	14	14
西分署	14	14	14	16	14
合計	174	176	181	182	186

資料：御殿場市・小山町広域行政組合

令和4年度 御殿場市・小山町広域行政組合組織図

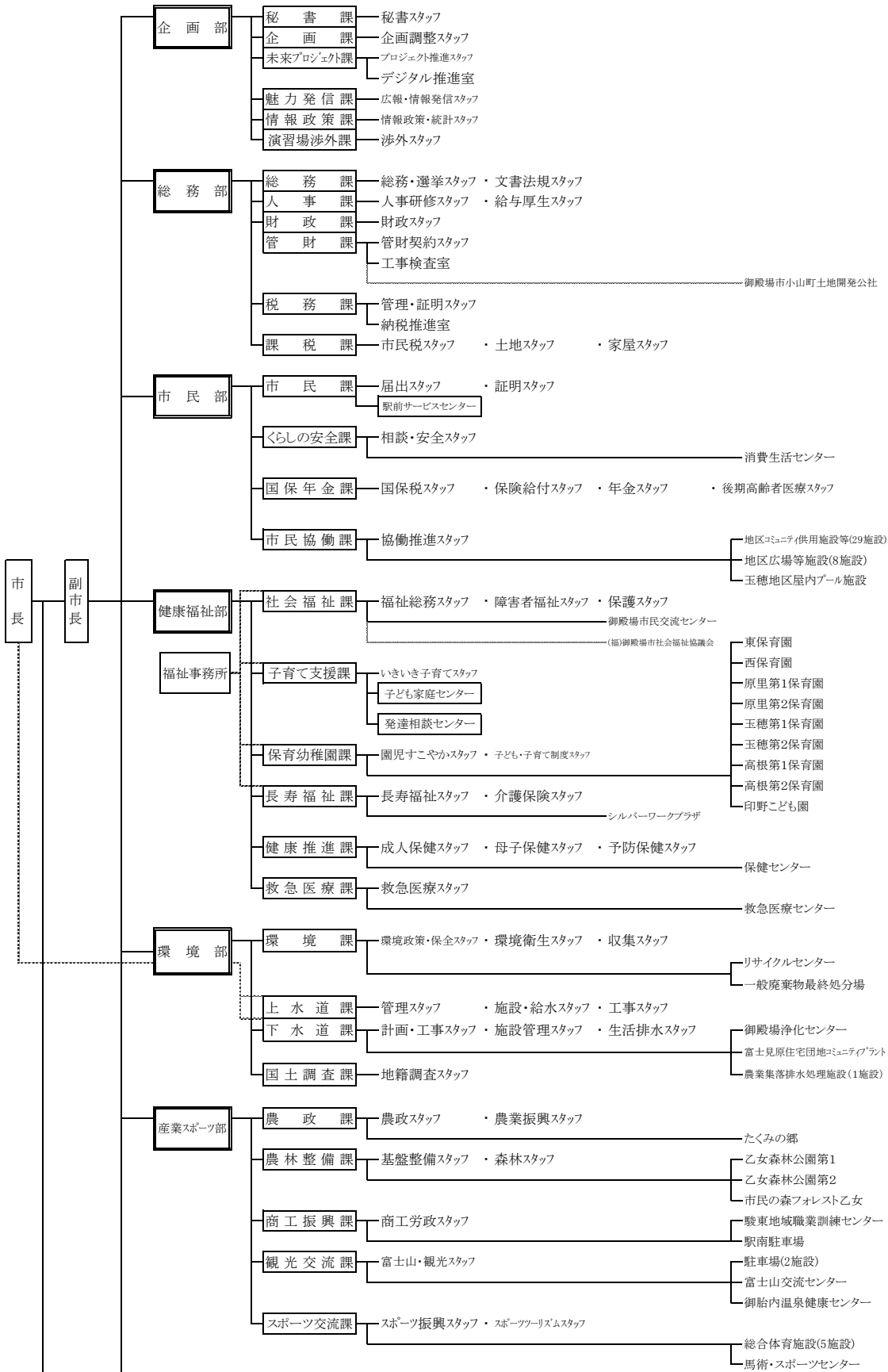
令和4年4月1日現在

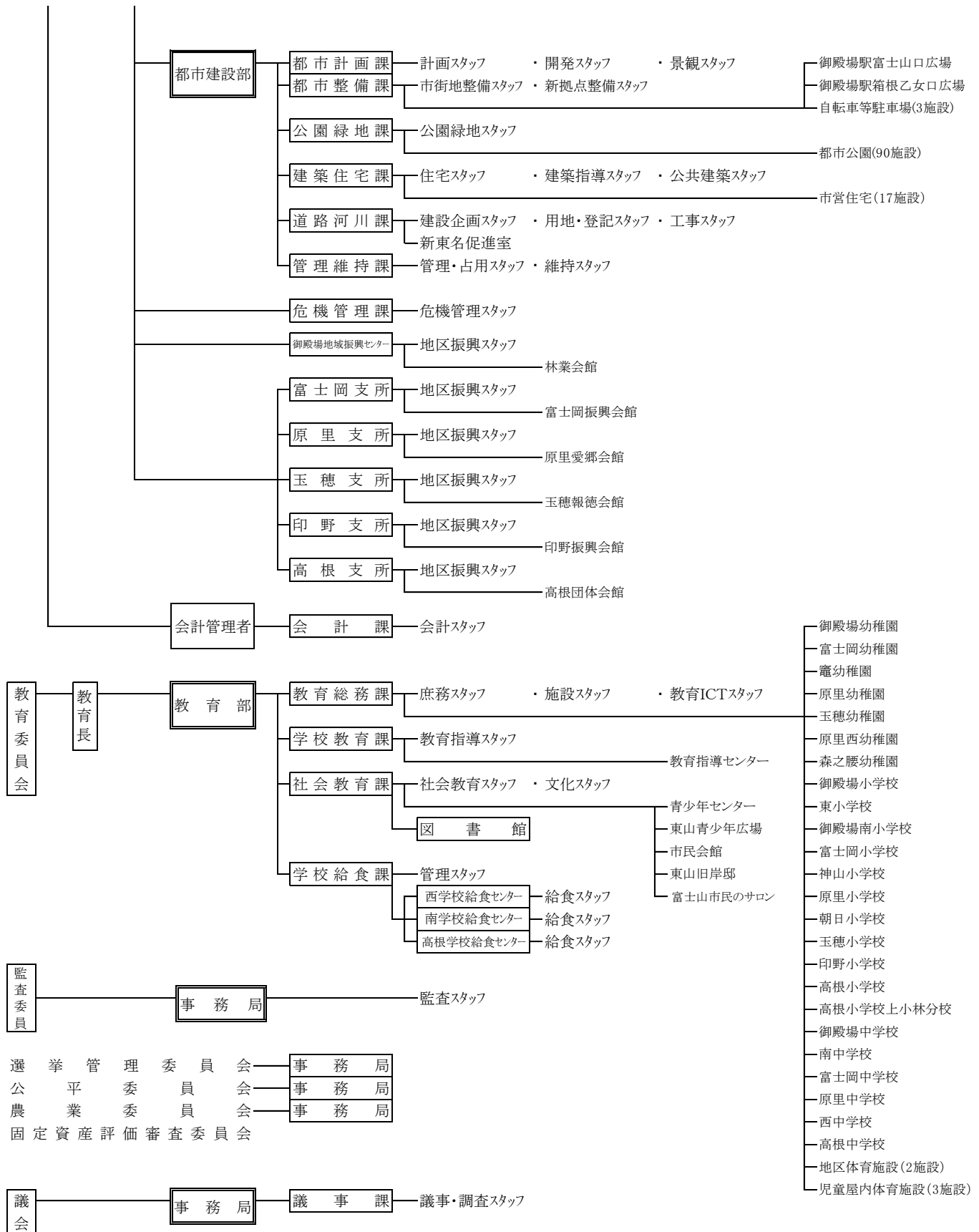


25. 御殿場市行政機構図

令和4年度 御殿場市行政機構図

令和4年4月1日現在





◎ 組織数の状況 (令和4年4月1日)

区	分	部	支所	課	スタッフ	課内室
市長	事務局	7	5	38	71	4
議会	事務局			1	1	
選挙管理委員会	事務局					
監査委員会	事務局				1	
農業委員会	事務局					
教育委員会	事務局局及び教育機関	1		4	10	
公営企業				2	5	
合計		8	5	45	88	4