

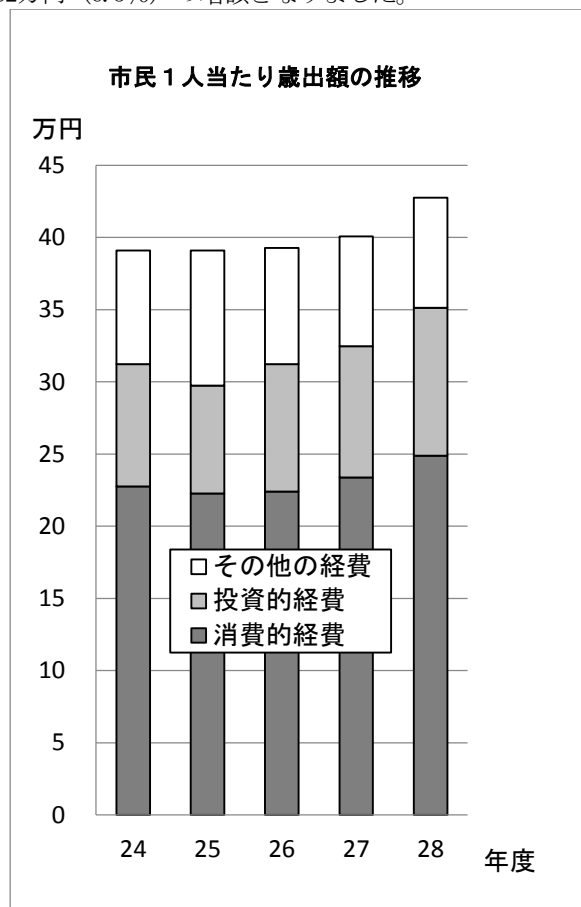
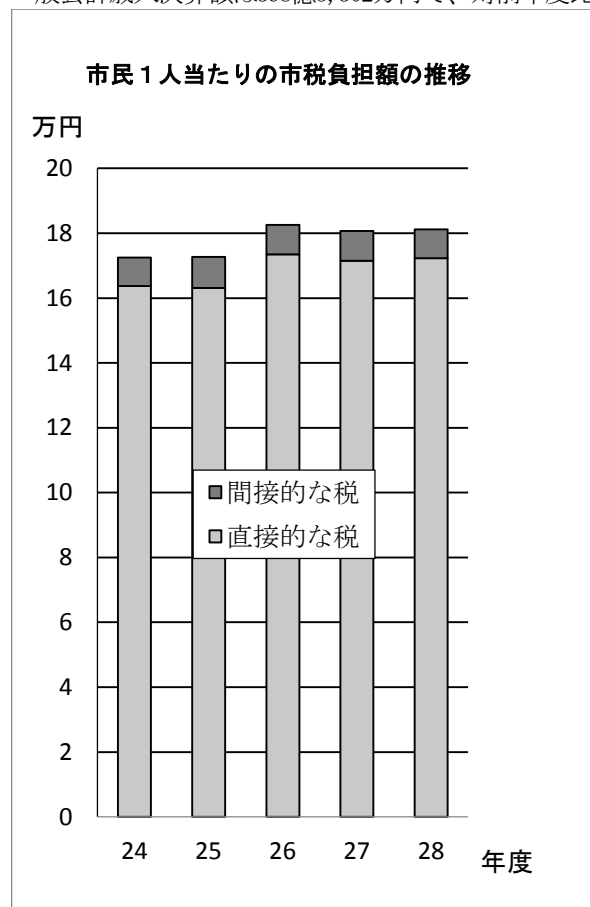
17. 行 財 政

行 政 昭和31年、8課15係、職員数234人でスタート。昭和40年には部制を採用し、5部12課33係、職員数455人となり、現在（平成28年4月1日）は、8部5支所44課85スタッフ3課内室、職員数656人で事務の処理をしています。

また、昭和41年から塵芥処理に関する事項など一部の事務を御殿場市と小山町で共同処理するため、御殿場市・小山町厚生施設組合を発足。昭和46年からは消防に関する事項を加え御殿場市・小山町広域行政組合（改組）とし、隔離病舎の廃止、し尿処理業務を加えるなどして、現在（平成28年4月1日）は、176人の職員で塵芥処理、し尿処理、斎場運営及び消防業務が共同で行われています。

財 政 平成28年度一般会計歳出決算額は379億6,356万円でした。これは前年度に比べ23億5,045万円（6.6%）の増額となり、市民1人当たりでは約42万円で、前年から約2万円の増額でした。

一般会計歳入決算額は398億5,302万円、対前年度比23億6,202万円（6.3%）の増額となりました。



1. 市税負担額

（単位：円）人口、世帯数は各年度3月31日現在

年 度	人 口	世帯数	直接的な税		間接的な税		計	
			1人当たり	1戸当たり	1人当たり	1戸当たり	1人当たり	1戸当たり
平成24年度	89,318	34,667	163,731	421,847	8,735	22,507	169,540	436,814
25	89,193	35,159	163,085	413,721	9,563	24,260	172,648	437,981
26	88,976	35,392	173,446	436,047	9,145	22,990	182,591	459,037
27	88,853	35,746	171,552	426,422	9,102	22,626	180,654	449,048
28	88,797	36,084	172,330	424,075	8,895	21,890	181,225	445,965

※1 間接的な税は、市たばこ税、入湯税です。

資料：財政課

※2 平成24年7月9日施行の「住民基本台帳法の一部を改正する法律」に伴い、平成24年7月から人口及び世帯数は日本人に外国人を加えた数値（表記）になっています。（平成24年6月以前は日本人のみ）

2. 歳入の状況

(単位：千円)

		平成24年度	25	26	27	28
自主財源	区 分					
	市 税	15,199,479	15,398,978	16,246,244	16,051,684	16,092,210
	分担金・負担金・寄付金	1,043,574	908,149	1,230,791	1,166,922	1,042,333
	使用料・手数料	450,148	434,183	412,254	1,376,245	1,345,224
	財産収入	232,341	305,447	199,054	172,644	1,206,091
	繰入金	6,317,471	4,797,899	4,634,356	4,523,374	4,065,775
	繰越金	852,665	1,544,710	1,540,133	1,443,016	1,877,891
	諸収入	1,631,359	1,347,293	1,259,889	1,116,685	1,143,514
小計	25,727,037	24,736,659	25,522,721	25,850,570	26,773,038	
依存財源	ゴルフ場利用税交付金	183,443	184,243	158,876	175,774	186,023
	利子割・配当割・株式等譲渡所得割交付金	73,247	182,536	194,705	188,875	100,867
	国有提供施設等所在市町村助成交付金	189,556	185,791	187,959	182,842	186,411
	自動車取得税・交通安全対策特別交付金	129,663	119,143	57,470	88,188	90,811
	地方譲与税	280,439	268,307	258,709	272,033	269,204
	地方交付税	573,937	472,814	327,830	96,718	68,365
	国庫支出金	4,746,670	4,917,466	4,714,307	4,941,143	5,563,945
	県支出金	1,490,737	1,673,869	1,555,373	1,617,206	1,703,417
	市債	2,083,700	2,690,600	2,253,000	2,209,400	3,209,100
	地方消費税交付金	923,397	915,526	1,107,552	1,814,348	1,646,237
	地方特例交付金	68,638	64,853	57,794	53,899	55,597
小計	10,743,427	11,675,148	10,873,575	11,640,426	13,079,977	
歳入合計	36,470,464	36,411,807	36,396,296	37,490,996	39,853,015	

資料：会計課

3. 特別会計決算額

(単位：千円)

区 分	平成24年度		25		26	
	歳入	歳出	歳入	歳出	歳入	歳出
国民健康保険	7,772,826	7,475,537	8,115,268	7,620,285	8,359,622	7,791,969
簡易水道	89,104	71,325	72,134	67,151	62,584	57,666
観光施設事業	17,905	15,578	24,410	23,037	21,738	19,362
救急医療センター	495,280	472,015	452,609	444,941	471,214	453,264
下水道事業	1,664,230	1,660,029	1,533,039	1,508,432	1,609,185	1,582,100
介護保険	4,528,641	4,367,758	4,773,113	4,573,468	5,074,703	4,844,195
辰栗浴排小事業	47,623	44,782	48,532	45,686	48,116	45,856
後期高齢者医療	763,314	726,395	789,083	785,070	776,619	773,299
公設浄化槽事業	-	-	44,833	44,521	78,027	75,915

(単位：千円)

区 分	27		28	
	歳入	歳出	歳入	歳出
国民健康保険	9,468,670	9,104,277	9,592,647	8,742,454
簡易水道	53,762	48,849	68,618	63,757
観光施設事業	46,491	43,723	20,587	6,050
救急医療センター	479,845	461,327	490,607	464,569
下水道事業	1,704,083	1,673,575	1,882,405	1,841,697
介護保険	5,276,828	5,060,771	5,560,417	5,286,680
辰栗浴排小事業	48,421	44,090	49,617	43,691
後期高齢者医療	781,968	776,360	852,424	833,461
公設浄化槽事業	48,399	45,078	52,827	47,753

※1 公設浄化槽事業は、平成25年度から。

資料：会計課

4. 一般会計歳入決算額

(単位：千円)

区分	平成25年度		26		27		28	
	決算額	構成比(%)	決算額	構成比(%)	決算額	構成比(%)	決算額	構成比(%)
総額	36,411,807	100.0	36,396,296	100.0	37,490,996	100.0	39,853,015	100.0
市税	15,398,978	42.3	16,246,244	44.6	16,051,684	42.8	16,092,210	40.4
地方譲与税	268,307	0.7	258,709	0.7	272,033	0.7	269,204	0.7
利子割交付金	33,101	0.1	30,103	0.1	27,855	0.1	16,121	0.0
配当割交付金	54,317	0.2	101,772	0.3	78,153	0.2	48,133	0.1
株式等譲渡所得割交付金	95,118	0.3	62,830	0.2	82,867	0.2	36,613	0.1
地方消費税交付金	915,526	2.5	1,107,552	3.0	1,814,348	4.8	1,646,237	4.1
ゴルフ場利用税交付金	184,243	0.5	158,876	0.4	175,774	0.5	186,023	0.5
自動車取得税交付金	100,077	0.3	40,693	0.1	69,761	0.2	73,154	0.2
国有提供施設交付金※	185,791	0.5	187,959	0.5	182,842	0.5	186,411	0.5
地方特例交付金	64,853	0.2	57,794	0.2	53,899	0.1	55,597	0.1
地方交付税	472,814	1.3	327,830	0.9	96,718	0.3	68,365	0.2
交通安全対策特別交付金	19,066	0.1	16,777	0.1	18,427	0.0	17,657	0.0
分担金及び負担金	563,991	1.5	550,748	1.5	352,516	0.9	298,750	0.7
使用料及び手数料	434,183	1.2	412,254	1.1	1,376,245	3.7	1,345,224	3.4
国庫支出金	4,917,466	13.5	4,714,307	13.0	4,941,143	13.2	5,563,945	14.0
県支出金	1,673,869	4.6	1,555,373	4.3	1,617,206	4.3	1,703,417	4.3
財産収入	305,447	0.8	199,054	0.5	172,644	0.5	1,206,091	3.0
寄附金	344,158	0.9	680,043	1.9	814,406	2.2	743,583	1.9
繰入金	4,797,899	13.2	4,634,356	12.7	4,523,374	12.1	4,065,775	10.2
繰越金	1,544,710	4.2	1,540,133	4.2	1,443,016	3.8	1,877,891	4.7
諸収入	1,347,293	3.7	1,259,889	3.5	1,116,685	3.0	1,143,514	2.9
市債	2,690,600	7.4	2,253,000	6.2	2,209,400	5.9	3,209,100	8.0

※国有提供施設等所在市町村助成交付金

資料：会計課

5. 一般会計目的別歳出決算額

(単位：千円)

区 分	平成25年度		26		27		28	
	決算額	構成比(%)	決算額	構成比(%)	決算額	構成比(%)	決算額	構成比(%)
総額	34,871,675	100.0	34,953,280	100.0	35,613,105	100.0	37,963,558	100.0
議会費	255,620	0.7	260,336	0.7	270,823	0.8	227,300	0.6
総務費	6,722,522	19.3	6,057,578	17.3	7,433,048	20.9	7,460,536	19.7
民生費	9,328,229	26.7	9,488,474	27.2	10,591,550	29.7	10,609,872	27.9
衛生費	3,544,818	10.2	3,218,428	9.2	2,429,356	6.8	2,444,410	6.4
労働費	554,591	1.6	399,475	1.1	315,279	0.9	271,811	0.7
農林水産業費	701,804	2.0	712,698	2.0	792,299	2.2	760,050	2.0
商工費	543,648	1.6	508,205	1.5	599,847	1.7	550,889	1.4
土木費	3,968,446	11.4	5,751,031	16.5	5,463,530	15.3	7,241,442	19.1
消防費	1,308,187	3.7	1,329,268	3.8	1,345,963	3.8	1,398,416	3.7
教育費	4,600,010	13.2	3,956,034	11.3	3,363,467	9.4	4,092,219	10.8
災害復旧費	5,898	0.0	104,710	0.3	53,256	0.2	182	0.0
公債費	3,337,902	9.6	3,167,043	9.1	2,954,687	8.3	2,906,431	7.7
諸支出金	-	-	-	-	-	-	-	-
予備費	-	-	-	-	-	-	-	-

資料：会計課

6. 一般会計性質別歳出決算額

(単位：千円)

区分	平成25年度		26		27		28	
	決算額	構成比 (%)	決算額	構成比 (%)	決算額	構成比 (%)	決算額	構成比 (%)
総額	34,871,675	100.0	34,953,280	100	35,613,105	100.0	37,963,558	100.0
1 消費的経費	19,857,493	57.0	19,939,189	57.1	20,767,750	58.3	22,097,071	58.2
人件費	4,586,143	13.2	4,580,041	13.1	4,534,303	12.7	4,373,055	11.5
物件費	4,673,030	13.4	4,833,235	13.8	4,969,739	13.9	5,461,675	14.4
維持補修費	137,365	0.4	128,173	0.4	130,521	0.4	242,454	0.6
扶助費	5,322,443	15.3	5,715,267	16.4	5,900,928	16.6	6,057,622	16.0
補助費等	5,138,512	14.7	4,682,473	13.4	5,232,259	14.7	5,962,265	15.7
2 投資的経費	6,670,971	19.1	7,840,164	22.4	8,076,593	22.7	9,096,841	24.0
普通建設事業費	6,665,073	19.1	7,735,454	22.1	8,023,337	22.5	9,096,659	24.0
災害復旧費	5,898	0.0	104,710	0.3	53,256	0.2	182	0.0
3 その他の経費	8,343,211	23.9	7,173,927	20.5	6,768,762	19.0	6,769,646	17.8
公債費	3,337,902	9.6	3,167,043	9.1	2,954,687	8.3	2,906,431	7.6
積立金・投資・貸付金等	2,723,393	7.8	1,577,670	4.5	1,376,827	3.9	1,320,964	3.5
繰出金	2,281,916	6.5	2,429,214	6.9	2,437,248	6.8	2,542,251	6.7

資料：会計課

7. 公有財産

年 度	土地 (m ²)	建 物			山林 (m ²)	有価証券 (千円)	基金 (千円)
		総数	木造(m ²)	非木造(m ²)			
平成24年度	2,439,736	297,222	9,982	287,240	1,245,358	236,794	1,756,476
25	2,434,656	297,677	10,338	287,339	1,245,358	236,794	3,381,122
26	2,434,421	296,779	10,347	286,432	1,245,358	248,694	2,612,469
27	2,440,268	297,901	10,532	287,369	1,245,358	258,694	3,597,372
28	2,435,173	300,535	10,935	289,600	1,245,358	258,694	4,226,031

※木造、非木造は延べ面積

資料：管財課・会計課

8. 市債の状況・会計別現債額

(単位：千円)

区 分	平成27年度末 現在高 (A)	平成28年度 借入高 (B)	平 成 28 年 度 償 還 金			差引現在高 (A)+(B)-(C)
			元金 (C)	利子	計	
総 額	36,555,698	3,788,400	3,251,479	563,321	3,814,800	37,092,619
一 般 会 計	26,358,068	3,209,100	2,594,442	311,989	2,906,431	26,972,726
公共下水道事業特別会計	9,974,719	579,300	645,646	247,264	892,910	9,908,373
農業集落排水事業特別会計	222,911	0	11,391	4,068	15,459	211,520
特別会計小計	10,197,630	579,300	657,037	251,332	908,369	10,119,893

資料：会計課

9. 目的別現債額 (一般会計債)

(単位：千円)

区 分	平成27年度末 現在高 (A)	平成28年度 借入高 (B)	平 成 28 年 度 償 還 金			差引現在高 (A)+(B)-(C)
			元金 (C)	利子	計	
総 額	26,358,068	3,209,100	2,594,442	311,989	2,906,431	26,972,726
総 務 債	10,339,695	1,337,000	1,108,558	120,298	1,228,856	10,568,137
民 生 債	374,304	1,900	23,147	3,341	26,488	353,057
衛 生 債	18,500	2,800	0	77	77	21,300
農 林 水 産 業 債	636,196	34,400	55,169	5,628	60,797	615,427
土 木 債	10,182,070	1,387,700	1,005,847	118,831	1,124,678	10,563,923
公 営 住 宅 債	1,209,248	8,600	145,088	21,998	167,086	1,072,760
消 防 債	165,734	27,200	22,790	2,029	24,819	170,144
教 育 債	3,432,321	409,500	233,843	39,787	273,630	3,607,978
災 害 復 旧 債	0	0	0	0	0	0

資料：会計課

10. 市税決算額

(単位：千円)

区 分	平成25年度		26		27		28	
	決 算 額	構 成 比 (%)	決 算 額	構 成 比 (%)	決 算 額	構 成 比 (%)	決 算 額	構 成 比 (%)
総 額	15,398,979	100.0	16,246,244	100.0	16,051,684	100.0	16,092,210	100.0
市民税個人	5,330,364	34.6	5,282,284	32.5	5,381,273	33.5	5,482,434	34.1
市民税法人	1,461,946	9.5	2,265,907	13.9	2,052,318	12.8	1,866,763	11.6
固定資産税	7,085,055	46.0	7,200,095	44.3	7,123,852	44.4	7,225,437	44.9
軽自動車税	173,972	1.1	177,815	1.1	183,054	1.1	218,190	1.4
市たばこ税	844,672	5.5	804,843	5.0	799,779	5.0	780,287	4.8
特別土地保有税	-	-	1,672	0.0	2,150	0.0	1,584	0.0
都市計画税	494,679	3.2	504,815	3.1	500,247	3.1	507,936	3.1
入 湯 税	8,291	0.1	8,813	0.1	9,011	0.1	9,579	0.1

資料：会計課

11. 財政指標（普通会計）

(単位：%)

区 分	平成25年度	26	27	28
經常収支比率	84.2	84.8	83.7	84.7
実質収支比率	7.2	7.4	8.7	9.8
公債費負担比率	14.8	14.1	13.3	12.7
実質公債費比率	12.4	11.5	10.8	10.2
将来負担比率	85.7	85.4	77.2	75.4

資料：財政課

12. 選挙投票状況

○ 衆議院議員選挙 (小選挙区)

※ () は在外投票者数です。

執行年月日	選挙人名簿登録者数 (人)			当日有権者数 (人)		
	総数	男	女	総数	男	女
平成 17. 9. 11	67,112(45)	34,305(22)	32,807(23)	66,948	34,202	32,746
21. 8. 30	69,694(67)	35,710(29)	33,984(38)	69,472	35,586	33,886
24. 12. 16	70,381(58)	36,080(22)	34,301(36)	70,145	35,930	34,215
26. 12. 14	70,136(66)	35,921(31)	34,215(35)	70,103	35,882	34,221
29. 10. 22	71,767(53)	36,852(26)	34,915(27)	71,701	36,792	34,909

投票者数 (人)			棄権者数 (人)			投票率 (%)		
総数	男	女	総数	男	女	総数	男	女
45,665	23,351	22,314	21,283	10,851	10,432	68.21	68.27	68.14
48,503	25,072	23,431	20,969	10,514	10,455	69.82	70.45	69.15
43,688	22,853	20,835	26,457	13,077	13,380	62.28	63.6	60.89
39,342	20,870	18,472	30,761	15,012	15,749	56.12	58.16	53.98
40,036	20,943	19,093	31,665	15,849	15,816	56.92	54.69	55.84

資料：選挙管理委員会

○ 衆議院議員選挙 (比例代表区)

※ () は在外投票者数です。

執行年月日	選挙人名簿登録者数 (人)			当日有権者数 (人)		
	総数	男	女	総数	男	女
平成 17. 9. 11	67,112(45)	34,305(22)	32,807(23)	66,993	34,224	32,769
21. 8. 30	69,694(67)	35,710(29)	33,984(38)	69,472	35,586	33,886
24. 12. 16	70,381(58)	36,080(22)	34,301(36)	70,145	35,930	34,215
26. 12. 14	70,136(66)	35,921(31)	34,215(35)	70,103	35,882	34,221
29. 10. 22	71,767(53)	36,852(26)	34,915(27)	71,701	36,792	34,909

投票者数 (人)			棄権者数 (人)			投票率 (%)		
総数	男	女	総数	男	女	総数	男	女
45,662	23,351	22,311	21,331	10,873	10,458	68.16	68.23	68.09
48,501	25,070	23,431	20,971	10,516	10,455	69.81	70.45	69.15
43,687	22,854	20,833	26,458	13,076	13,382	62.28	63.61	60.89
39,339	20,868	18,471	30,764	15,014	15,750	56.12	58.16	53.98
40,033	20,942	19,091	31,668	15,850	15,818	55.83	56.92	54.69

資料：選挙管理委員会

○ 参議院議員選挙 (選挙区)

※ () は在外投票者数です。

執行年月日	選挙人名簿登録者数 (人)			当日有権者数 (人)		
	総数	男	女	総数	男	女
平成 19. 7. 29	68,719(56)	35,181(26)	33,538(30)	68,438	35,006	33,432
21. 10. 25 (補)	69,791(67)	35,778(28)	34,013(39)	69,651	35,687	33,964
22. 7. 11	69,906(73)	35,836(29)	34,070(48)	69,651	35,674	33,977
25. 7. 21	70,712(66)	36,221(29)	34,491(37)	70,073	35,810	34,263
28. 7. 10	71,969(59)	36,954(29)	35,015(30)	71,926	36,916	35,010

投票者数 (人)			棄権者数 (人)			投票率 (%)		
総数	男	女	総数	男	女	総数	男	女
40,903	21,298	19,605	27,535	13,708	13,827	59.77	60.84	58.64
27,226	14,565	12,661	42,425	21,122	21,303	39.09	40.81	37.28
40,572	21,160	19,412	29,079	14,514	14,565	58.25	59.31	57.13
37,042	19,591	17,451	33,031	16,219	16,812	52.86	54.71	50.93
38,716	20,489	18,227	33,210	16,427	16,783	53.83	55.5	52.06

資料：選挙管理委員会

○ 参議院議員選挙 (比例代表区)

※ () は在外投票者数です。

執行年月日	選挙人名簿登録者数 (人)			当日有権者数 (人)		
	総数	男	女	総数	男	女
平成 16. 7. 11	66,470	34,061	32,409	66,320	33,943	32,377
19. 7. 29	68,719(56)	35,181(26)	33,538(30)	68,438	35,006	33,432
22. 7. 11	69,906(73)	35,836(29)	34,070(48)	69,651	35,674	33,977
25. 7. 21	70,712(66)	36,221(29)	34,491(37)	70,073	35,810	34,263
28. 7. 10	71,969(59)	36,954(29)	35,015(30)	71,926	36,916	35,010

投票者数 (人)			棄権者数 (人)			投票率 (%)		
総数	男	女	総数	男	女	総数	男	女
37,745	19,611	18,134	28,575	14,332	14,243	56.91	57.78	56.01
40,900	21,295	19,605	27,538	13,711	13,827	59.76	60.83	58.64
40,572	21,161	19,411	29,079	14,513	14,566	58.25	59.32	57.13
37,044	19,592	17,452	33,029	16,218	16,811	52.86	54.71	50.94
38,715	20,488	18,227	33,211	16,428	16,783	53.83	55.5	52.06

資料：選挙管理委員会

○ 静岡県知事選挙

執行年月日	選挙人名簿登録者数 (人)			当日有権者数 (人)		
	総数	男	女	総数	男	女
平成 17. 7. 24	67,329	34,458	32,871	66,038	33,638	32,400
21. 7. 5	69,683	35,723	33,960	67,977	34,674	33,303
25. 6. 16	70,341	36,008	34,333	68,485	34,915	33,570
29. 6. 25	71,831	36,875	34,956	70,244	35,905	34,339

投票者数 (人)			棄権者数 (人)			投票率 (%)		
総数	男	女	総数	男	女	総数	男	女
37,160	19,209	17,951	26,212	13,105	13,107	58.64	59.44	57.80
26,012	13,649	12,363	40,026	19,989	20,037	39.39	40.58	38.16
39,164	20,169	18,995	28,813	14,505	14,308	57.61	58.17	57.04
30,330	15,652	14,678	39,914	20,253	19,661	43.18	43.59	43.18

資料：選挙管理委員会

○ 静岡県議会議員選挙

執行年月日	選挙人名簿登録者数 (人)			当日有権者数 (人)		
	総数	男	女	総数	男	女
平成 7. 4. 9	60,097	31,032	29,065	無	投	票
11. 4. 11	62,755	32,231	30,524	無	投	票
15. 4. 13	65,505	33,487	32,018	63,979	32,587	31,392
19. 4. 8	68,275	34,927	33,348	66,684	33,955	32,729
23. 4. 10	70,026	35,873	34,153	68,557	35,003	33,554
27. 4. 12	70,060	35,848	34,212	68,605	34,991	33,614

投票者数 (人)			棄権者数 (人)			投票率 (%)		
総数	男	女	総数	男	女	総数	男	女
-	-	-	-	-	-	-	-	-
-	-	-	-	-	-	-	-	-
33,877	17,092	16,785	30,102	15,495	14,607	52.95	52.45	53.47
34,747	17,667	17,080	31,937	16,288	15,649	52.11	52.03	52.19
32,855	17,190	15,665	35,702	17,813	17,889	47.92	49.11	46.69
29,615	15,647	13,968	38,990	19,344	19,646	43.17	44.72	41.55

資料：選挙管理委員会

○ 御殿場市長選挙

執行年月日	選挙人名簿登録者数(人)			当日有権者数(人)		
	総数	男	女	総数	男	女
平成 元. 1. 29	54,378	28,024	26,354	53,735	27,600	26,135
5. 1. 31	57,729	29,813	27,916	57,104	29,421	27,683
9. 2. 2	61,387	31,643	29,744	60,670	31,205	29,465
13. 1. 28	63,711	32,617	31,094	62,951	32,145	30,806
17. 1. 30	66,857	34,231	32,626	66,048	33,745	32,303
21. 2. 1	69,645	35,739	33,906	68,747	35,186	33,561
25. 1. 27	70,496	36,123	34,373	無	投	票
29. 1. 29	72,105	37,033	35,072	71,275	36,544	34,731

投票者数(人)			棄権者数(人)			投票率(%)		
総数	男	女	総数	男	女	総数	男	女
41,644	20,972	20,672	12,091	6,628	5,463	77.5	75.99	79.1
44,640	22,471	22,169	12,464	6,950	5,514	78.17	76.38	80.08
29,756	15,267	14,489	30,914	15,938	14,976	49.05	48.92	49.17
37,633	18,980	18,653	25,318	13,165	12,153	59.78	59.04	60.55
42,619	21,237	21,382	23,429	12,508	10,921	64.53	62.93	66.19
41,285	20,818	20,467	27,462	14,368	13,094	60.05	59.17	60.98
-	-	-	-	-	-	-	-	-
40,340	20,372	19,968	30,935	16,172	14,763	56.60	55.75	57.49

資料：選挙管理委員会

○ 御殿場市議会議員選挙

執行年月日	選挙人名簿登録者数(人)			当日有権者数(人)		
	総数	男	女	総数	男	女
昭和 55. 1. 20	46,324	23,900	22,424	45,698	23,498	22,200
59. 2. 5	49,266	25,288	23,978	48,780	24,988	23,792
63. 1. 31	53,460	27,566	25,894	無	投	票
平成 4. 2. 2	57,020	29,470	27,550	56,381	29,071	27,310
8. 2. 4	60,770	31,369	29,401	60,129	30,965	29,164
12. 2. 6	63,337	32,490	30,847	62,445	31,977	30,468
13. 1. 28(補)	63,711	32,617	31,094	62,951	32,145	30,806
16. 2. 1	66,163	33,871	32,292	65,403	33,415	31,988
20. 1. 27	68,959	35,278	33,681	68,126	34,805	33,321
24. 1. 29	70,316	36,046	34,270	69,486	35,574	33,912
28. 1. 31	70,215	36,016	34,199	無	投	票

投票者数(人)			棄権者数(人)			投票率(%)		
総数	男	女	総数	男	女	総数	男	女
40,958	20,885	20,073	4,740	2,613	2,127	89.63	88.88	90.42
44,078	22,362	21,716	4,702	2,626	2,076	90.36	89.49	91.27
-	-	-	-	-	-	-	-	-
43,329	21,817	21,512	13,052	7,254	5,798	76.85	75.05	78.77
45,401	22,723	22,678	14,728	8,242	6,486	75.51	73.38	77.76
43,616	21,935	21,681	18,829	10,042	8,787	69.85	68.6	71.16
37,614	18,968	18,646	25,337	13,177	12,160	59.75	59.01	60.53
44,728	22,299	22,429	20,675	11,116	9,559	68.39	66.73	70.12
42,224	21,130	21,094	25,902	13,675	12,227	61.98	60.71	63.31
42,444	21,516	20,928	27,042	14,058	12,984	61.08	60.48	61.71
-	-	-	-	-	-	-	-	-

資料：選挙管理委員会

13. 投票区別登録者数

(単位：人)

投	票	所	総数	男	女
平成	11年9月2日	現在	62,925	32,276	30,649
	12年9月2日	〃	63,410	32,492	30,918
	13年9月2日	〃	64,244	32,852	31,392
	14年9月2日	〃	65,131	33,263	31,868
	15年9月2日	〃	65,737	33,626	32,111
	16年9月2日	〃	66,515	34,041	32,474
	17年9月2日	〃	67,173	34,338	32,835
	18年9月2日	〃	67,773	34,660	33,113
	19年9月2日	〃	68,688	35,127	33,561
	20年9月2日	〃	69,164	33,398	33,766
	21年9月2日	〃	69,668	35,709	33,959
	22年9月2日	〃	69,872	35,755	34,117
	23年9月2日	〃	70,093	35,929	34,164
	24年9月2日	〃	70,326	36,045	34,281
	25年9月2日	〃	70,075	35,850	34,225
	26年9月2日	〃	70,062	35,868	34,194
	27年9月2日	〃	69,994	35,830	34,164
	28年9月2日	〃	71,981	36,988	34,993
	29年9月1日	〃	71,816	36,867	34,949
第1	投票区	御殿場地区コミュニティ供用施設	3,722	1,822	1,900
2		二の岡地区コミュニティ供用施設	4,596	2,346	2,250
3		県立御殿場南高等学校鍾駿会館	4,418	2,218	2,200
4		市立西保育園	2,627	1,360	1,267
5		御殿場市役所	4,047	2,034	2,013
6		東田中区中央公民館	3,637	1,823	1,814
7		御殿場愛郷報徳会館	4,244	2,093	2,151
8		竈報徳会館	2,695	1,378	1,317
9		富士岡振興会館	3,584	1,782	1,802
10		大坂地区コミュニティ供用施設	2,908	1,622	1,286
11		町屋区中央公民館	5,135	2,580	2,555
12		国立駿河療養所(福祉棟面会室)	63	33	30
13		原里愛郷会館	5,071	2,546	2,525
14		森之腰中央公民館	3,972	1,980	1,992
15		川島田地区コミュニティ供用施設	3,846	1,977	1,869
16		板妻区公民館	3,211	1,996	1,215
17		玉穂報徳会館	3,033	1,483	1,550
18		茱萸沢下区公民館	1,551	804	747
19		茱萸沢上地区コミュニティ供用施設	1,443	732	711
20		中畑西地区コミュニティ供用施設	2,351	1,471	880
21		印野振興会館	1,635	813	822
22		高根団体会館	3,210	1,594	1,616
23		上小林区公民館	817	380	437

資料：選挙管理委員会

14. 歴代議長・副議長

○ 議 長					○ 副 議 長				
歴代	氏 名	就任年月日	退任年月日	歴代	氏 名	就任年月日	退任年月日		
初代	根 上 元 恵	30. 2. 11	30. 7. 27	初代	勝 亦 佐四男	30. 2. 11	30. 7. 27		
2代	勝 亦 佐四男	30. 7. 27	30. 10. 6	2代	佐 藤 武 夫	30. 7. 27	30. 10. 6		
3代	佐 藤 武 夫	30. 10. 6	31. 2. 10	3代	池 田 晋	30. 10. 6	31. 2. 10		
4代	杉 山 兼 良	31. 2. 11	32. 2. 10	4代	伊 倉 健 治	31. 2. 11	32. 2. 10		
5代	高 村 嘉 幸	32. 2. 10	33. 2. 10	5代	江 藤 誠 之	32. 2. 10	33. 2. 10		
6代	斉 藤 昌 雄	33. 2. 10	34. 2. 10	6代	芹 沢 与 逸	33. 2. 10	34. 2. 10		
7代	高 村 嘉 幸	34. 2. 10	35. 2. 10	7代	池 田 晋	34. 2. 10	35. 2. 10		
8代	高 村 嘉 幸	35. 2. 17	36. 2. 10	8代	佐 藤 平 義	35. 2. 17	36. 2. 10		
9代	高 村 嘉 幸	36. 2. 10	37. 2. 10	9代	佐 藤 平 義	36. 2. 10	37. 2. 10		
10代	勝 又 喜 六	37. 2. 10	38. 2. 12	10代	渡 辺 常治郎	37. 2. 10	38. 2. 12		
11代	岡 田 弘	38. 2. 12	39. 2. 13	11代	勝 又 吉 一	38. 2. 12	39. 2. 13		
12代	勝 又 喜 六	39. 2. 13	40. 2. 16	12代	小 沢 喜代作	39. 2. 13	40. 2. 16		
13代	伊 倉 重 生	40. 2. 16	41. 2. 11	13代	芹 沢 真 逸	40. 2. 16	41. 2. 11		
14代	斉 藤 元 治	41. 2. 11	42. 3. 13	14代	芹 沢 悦 郎	41. 2. 11	42. 3. 13		
15代	前 島 正 雄	42. 3. 13	43. 2. 10	15代	今 坂 勝 利	42. 3. 13	43. 2. 10		
16代	大胡田 実	43. 2. 14	44. 3. 14	16代	長 田 辰 雄	43. 2. 14	44. 3. 14		
17代	杉 山 恒次郎	44. 3. 14	45. 2. 25	17代	樽 林 武 夫	44. 3. 14	45. 2. 25		
18代	杉 山 恒次郎	45. 2. 25	46. 2. 24	18代	長 田 辰 雄	45. 2. 25	46. 2. 24		
19代	前 島 正 雄	46. 2. 25	47. 2. 10	19代	鈴 木 喜 蔵	46. 2. 25	47. 2. 10		
20代	大胡田 実	47. 2. 15	48. 2. 15	20代	根 上 柏 実	47. 2. 15	48. 2. 15		
21代	根 上 柏 実	48. 2. 15	49. 2. 15	21代	瀬 戸 仁 平	48. 2. 15	49. 2. 15		
22代	佐 藤 数 春	49. 2. 15	50. 2. 18	22代	田 代 芳 国	49. 2. 15	50. 2. 18		
23代	瀬 戸 仁 平	50. 2. 18	51. 2. 10	23代	芹 沢 昌 雄	50. 2. 18	51. 2. 13		
24代	勝間田 馨	51. 2. 13	52. 2. 15	24代	勝 又 佳 雄	51. 2. 13	52. 2. 15		
25代	後 藤 義 行	52. 2. 15	53. 2. 16	25代	林 一 三	52. 2. 15	53. 2. 16		
26代	芹 沢 昌 雄	53. 2. 16	54. 2. 16	26代	岩 橋 守 彦	53. 2. 16	54. 2. 16		
27代	芹 沢 昌 雄	54. 2. 16	55. 2. 10	27代	岩 橋 守 彦	54. 2. 16	55. 2. 10		
28代	後 藤 義 行	55. 2. 15	56. 2. 13	28代	土 屋 正 夫	55. 2. 15	56. 2. 13		
29代	長 田 清	56. 2. 13	57. 2. 16	29代	湯 山 五 策	56. 2. 13	57. 2. 16		
30代	勝 又 佳 雄	57. 2. 16	58. 2. 15	30代	内 海 為 策	57. 2. 16	58. 2. 15		
31代	林 一 三	58. 2. 15	59. 2. 10	31代	高 橋 宏 二	58. 2. 15	59. 2. 10		
32代	内 海 為 策	59. 2. 15	60. 2. 15	32代	勝間田 昭 男	59. 2. 15	60. 2. 15		
33代	長 田 基 久	60. 2. 15	61. 2. 14	33代	西 田 英 男	60. 2. 15	61. 2. 14		
34代	高 橋 宏 二	61. 2. 14	62. 2. 13	34代	小 林 清 次	61. 2. 14	62. 2. 13		
35代	高 橋 宏 二	62. 2. 13	63. 2. 10	35代	関 野 天 洋	62. 2. 13	63. 2. 10		
36代	辻 本 武 雄	63. 2. 16	元. 2. 21	36代	永 井 今朝吉	63. 2. 16	元. 2. 21		

資料：議事課

○ 議 長

○ 副 議 長

歴代	氏 名	就任年月日	退任年月日	歴代	氏 名	就任年月日	退任年月日
37代	野 木 修 司	元. 2. 21	2. 3. 2	37代	小 野 健 吾	元. 2. 21	2. 3. 2
38代	小 林 清 次	2. 3. 2	3. 2. 19	38代	三 井 泉	2. 3. 2	3. 2. 19
39代	勝間田 昭 男	3. 2. 19	4. 2. 10	39代	渡 辺 清 輝	3. 2. 19	4. 2. 10
40代	西 田 英 男	4. 2. 14	5. 2. 17	40代	望 月 八十児	4. 2. 14	5. 2. 17
41代	永 井 今朝吉	5. 2. 17	6. 2. 16	41代	島 津 経 義	5. 2. 17	6. 2. 16
42代	勝 又 孝 志	6. 2. 16	7. 2. 15	42代	岩 瀬 実	6. 2. 16	7. 2. 15
43代	芹 沢 敏 弘	7. 2. 15	8. 2. 10	43代	斎 藤 寛 一	7. 2. 15	8. 2. 10
44代	渡 辺 巖	8. 2. 16	9. 2. 18	44代	宇 野 茂 夫	8. 2. 16	9. 2. 18
45代	斎 藤 寛 一	9. 2. 18	10. 2. 18	45代	小宮山 武 久	9. 2. 18	10. 2. 18
46代	芹 沢 眞 義	10. 2. 18	11. 2. 19	46代	塚 本 正 實	10. 2. 18	11. 2. 19
47代	杉 村 愛 雄	11. 2. 19	12. 2. 10	47代	横 山 竹 利	11. 2. 19	12. 2. 10
48代	本 崎 肇	12. 2. 17	13. 2. 15	48代	山 本 逸 朗	12. 2. 17	13. 2. 15
49代	小宮山 武 久	13. 2. 15	14. 2. 14	49代	長谷川 登	13. 2. 15	14. 2. 14
50代	宇 野 茂 夫	14. 2. 14	14. 7. 17	50代	長 田 孝 徳	14. 2. 14	15. 2. 14
51代	渡 辺 巖	14. 7. 17	15. 2. 14	51代	鈴 木 文 一	15. 2. 14	16. 2. 10
52代	横 山 竹 利	15. 2. 14	16. 2. 10	52代	滝 口 俊 春	16. 2. 18	17. 2. 16
53代	鈴 木 文 一	16. 2. 18	17. 2. 16	53代	大 橋 由来夫	17. 2. 16	18. 2. 15
54代	黒 澤 佳壽子	17. 2. 16	18. 2. 15	54代	佐々木 大 助	18. 2. 15	19. 2. 15
55代	勝間田 通 夫	18. 2. 15	19. 2. 15	55代	滝 口 達 也	19. 2. 15	20. 2. 10
56代	滝 口 俊 春	19. 2. 15	20. 2. 10	56代	田 代 幸 雄	20. 2. 15	21. 2. 13
57代	大 橋 由来夫	20. 2. 15	21. 8. 18	57代	石 田 英 司	21. 2. 13	22. 2. 15
58代	滝 口 達 也	21. 8. 18	22. 2. 15	58代	勝 又 嶋 夫	22. 2. 15	23. 2. 15
59代	滝 口 達 也	22. 2. 15	23. 2. 15	59代	勝 亦 功	23. 2. 15	24. 2. 10
60代	勝 又 嶋 夫	23. 2. 15	24. 2. 10	60代	鎌 野 政 之	24. 2. 15	25. 2. 15
61代	勝 亦 功	24. 2. 15	25. 2. 15	61代	菱 川 順 子	25. 2. 15	26. 2. 14
62代	稲 葉 元 也	25. 2. 15	26. 2. 14	62代	芹 沢 修 治	26. 2. 14	27. 2. 13
63代	山 崎 春 俊	26. 2. 14	27. 2. 13	63代	杉 山 章 夫	27. 2. 13	28. 2. 10
64代	芹 沢 修 治	27. 2. 13	28. 2. 10	64代	勝間田 博 文	28. 2. 15	29. 2. 15
65代	高 橋 利 典	28. 2. 15	29. 2. 15	65代	大 窪 民 主	29. 2. 15	
66代	勝間田 博 文	29. 2. 15					

資料：議事課

15. 歴代市長

歴 順	氏 名	就 任 年 月 日	退 任 年 月 日
初 代 ~ 3 代	勝 又 春 一	昭 和 30. 3. 8	昭 和 39. 12. 24
4 代	勝 又 藤 男	40. 2. 7	44. 2. 6
5 代 ~ 7 代	鈴 木 勝 巳	44. 2. 7	56. 2. 6
8 代 ~ 10 代	大 庭 健 三	56. 2. 7	平 成 5. 2. 6
11 代 ~ 12 代	内 海 重 忠	平 成 5. 2. 7	13. 2. 6
13 代 ~ 14 代	長 田 開 蔵	13. 2. 7	21. 2. 6
15 代 ~	若 林 洋 平	21. 2. 7	

資料：秘書課

16. 歴代副市長（助役）

歴 順	氏 名	就 任 年 月 日	退 任 年 月 日
初代 ~ 3代	根 上 元 恵	昭和 30. 7. 28	昭和 40. 1. 27
4代	木 村 賢	40. 4. 1	44. 3. 31
5代 ~ 6代	子 上 孝 吉	44. 4. 30	52. 3. 31
7代	西 沢 鉄太郎	52. 12. 16	56. 2. 28
8代 ~ 9代	勝 又 保	57. 3. 30	平成 2. 3. 29
10代	山 口 俊 雄	平成 2. 3. 30	6. 3. 29
11代 ~ 12代	林 正 光	6. 6. 15	13. 2. 6
13代	斉 藤 武 男	13. 4. 1	16. 3. 31
14代 ・ 16代	鈴 木 秀 一	16. 4. 1	21. 2. 6
15代	渡 邊 勝	18. 4. 1	21. 2. 6
17代	内 山 知 三	21. 4. 1	23. 3. 31
18代 ・ 20代	勝 亦 福 太 郎	22. 4. 1	28. 3. 31
19代 ~	瀧 口 達 也	24. 4. 1	
21代 ~	勝 又 正 美	28. 4. 1	

※1 平成18年4月1日から2人助役制とし、呼称を「副市長」へ変更しました。 資料：秘書課

※2 平成19年4月1日から、自治法改正により「副市長」となりました。

17. 歴代収入役

歴 順	氏 名	就 任 年 月 日	退 任 年 月 日
初代 ~ 4代	子 上 孝 吉	昭和30. 3. 19	昭和44. 4. 18
5代 ~ 7代	佐 藤 武 夫	44. 4. 30	55. 11. 21
8代 ~ 11代	横 山 喬	56. 7. 20	平成 7. 6. 15
12代 ~ 13代	岩 瀬 治 彦	平成 7. 6. 17	13. 2. 6
14代	鈴 木 秀 一	13. 10. 17	16. 3. 31
15代	渡 邊 勝	16. 4. 1	18. 3. 31

※平成18年4月1日から2人助役制とし、「収入役」の呼称を廃止しました。 資料：会計課

18. 歴代教育長

歴 順	氏 名	就 任 年 月 日	退 任 年 月 日
初代 ~ 3代	勝 又 秀 丸	昭和 30. 3. 13	昭和 39. 9. 30
4代 ~ 5代	土 屋 一 夫	39. 10. 1	47. 9. 30
6代 ~ 7代	土 屋 隆	47. 10. 1	55. 9. 30
8代 ~ 9代	芹 澤 栄 一	55. 10. 1	63. 9. 30
10代 ~ 11代	鈴 木 賢 治	63. 10. 1	平成 8. 9. 30
12代	吉 川 桂 二	平成 8. 10. 1	12. 9. 30
13代	細 谷 旭	12. 10. 2	16. 9. 30
14代 ~ 15代	三 井 米 木	16. 10. 1	24. 9. 30
16代	勝 又 將 雄	24. 10. 1	28. 3. 31
17代 ~	勝 又 將 雄	28. 4. 1	

資料：教育総務課

※13代教育長就任日は教育委員会承認日とする。（10月1日は日曜日により1日空白とする）

※16代教育長は平成28年3月31日をもって辞職し、平成28年4月1日に17代教育長（特別職）として新たに就任した。

19. 市議会の状況

年	定例会		臨時会		付議件数				議決 件数	全員協議会	
	回数	日数	回数	日数	予算	決算	条例	その他		回数	日数
平成24年度	4	27	2	2	30	11	36	58	135	8	8
25	4	25	1	1	28	11	43	51	133	5	5
26	4	26	1	1	31	12	41	46	130	9	9
27	4	27	1	1	25	12	45	56	138	6	6
28	4	27	2	2	27	12	47	50	136	10	10

資料：議事課

20. 御殿場市表彰の状況

年 度	総数	自治 功勞	教育 功勞	産業 經濟 功勞	社会 福祉 功勞	治安維持 水火災 防護功勞	納税 貯蓄 功勞	保健 衛生 功勞	生活 環境 功勞	篤行		特別 表彰
										(私財寄付)	(その他)	
平成24年度	13	6	0	0	0	0	0	0	0	7	0	0
25	14	4	1	0	0	1	0	1	0	7	0	0
26	11	3	0	0	1	0	0	0	0	6	0	1
27	10	2	1	0	1	1	0	0	0	7	0	0
28	18	4	1	1	0	0	0	1	0	7	0	4

資料：秘書課

21. 自治会組織の状況

平成29年4月1日現在

区名	組数	班数	区名	組数	班数	区名	組数	班数	区名	組数	班数
御殿場	45	29	萩蕪	2	5	杉名沢	10	3	時之栖	18	0
深沢	8	11	沼田	4	0	神場	8	0	印野	5	0
東山	10	8	二子	0	5	板妻	12	32	塚原	9	0
東田中	29	67	中山上	6	0	保土沢	22	10	六日市場	4	0
二の岡	38	40	中山下	26	0	永塚	6	12	美乃和	3	15
鮎沢	6	18	風穴	4	0	北畑	12	10	清後	0	5
新橋	12	103	中清水	9	1	大沢	6	16	山之尻	6	15
湯沢	6	0	駒門	12	0	矢崎	0	8	柴怒田	5	0
萩原	9	56	大坂	26	0	茶萁沢下	12	31	上小林	8	0
二枚橋	14	0	町屋	23	6	茶萁沢上	11	21	水土野	0	0
西田中	19	21	高内	8	0	中畑東	30	0	古沢	11	0
北久原	6	16	尾尻	6	0	中畑北	12	0			
仁杉	6	0	神山	22	0	中畑南	27	6			
栢ノ木	13	0	富士見原	20	0	中畑西	14	31			
永原	4	17	川島田	9	44	川柳	4	0			
竈	27	18	森之腰	7	52	小木原	4	0			

資料：市民協働課

22. 市職員数の推移

各年4月1日現在

区 分	平成25年	26	27	28	29
市長事務局	503	513	518	518	524
議会事務局	6	6	6	6	6
選挙管理委員会事務局	3	3	3	3	3
監査委員事務局	3	3	3	3	3
農業委員会事務局	5	5	5	5	5
公営企業(水道)	22	21	21	21	21
教育委員会事務局及び教育合	103	98	100	100	101
計	645	649	656	656	663

資料：人事課

23. 御殿場市・小山町広域行政組合職員数の推移

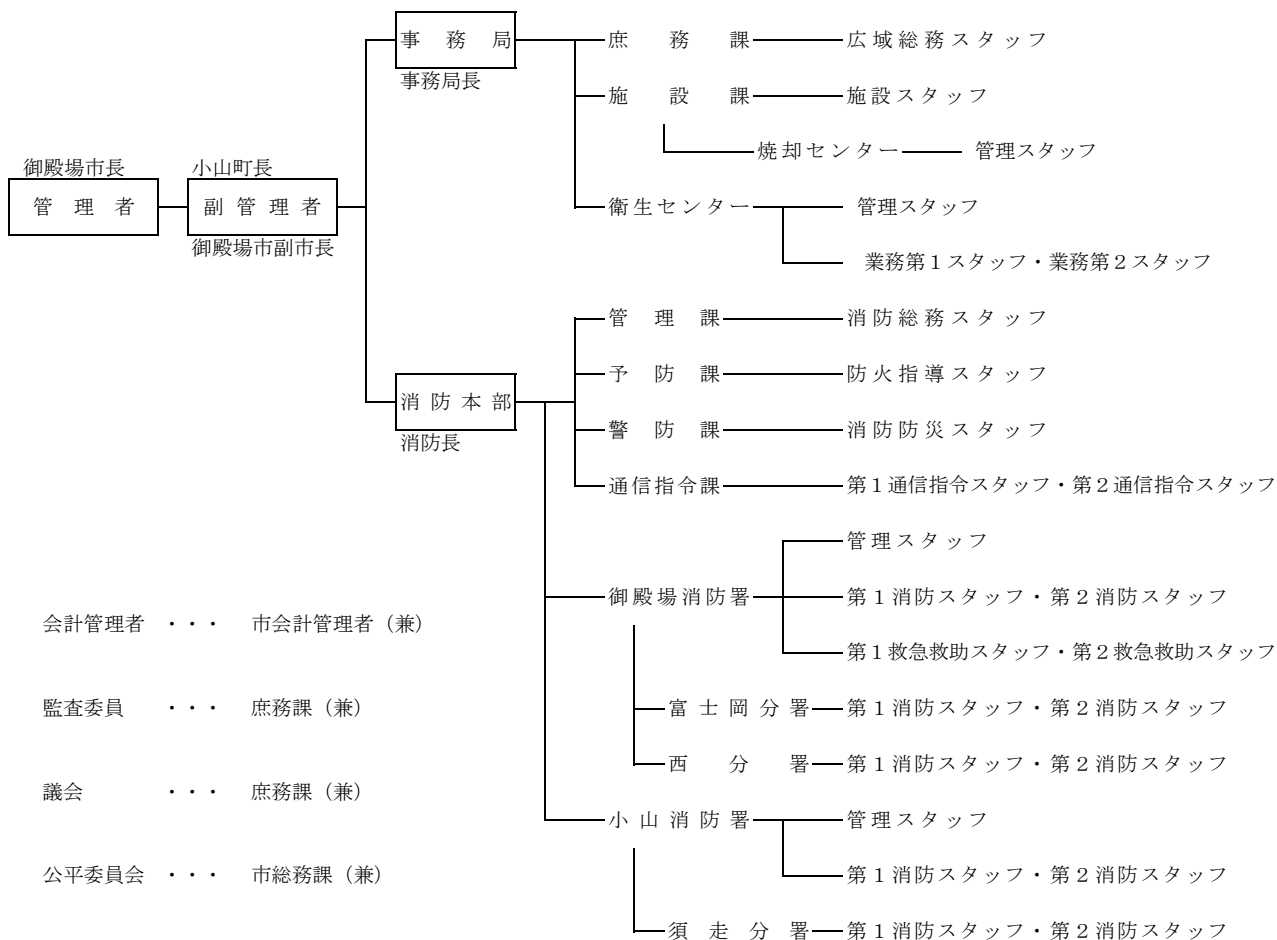
各年4月1日現在

区 分	平成25年	26	27	28	29
事務局	11	11	11	11	11
衛生センター	0	0	0	0	0
焼却センター	4	4	11	10	10
RDFセンター	-	-	3	3	3
消防本部	15	14	-	-	-
御殿場消防署	36	35	33	33	33
小山消防署	47	44	46	48	47
富士岡分署	27	27	27	27	27
須走分署	15	15	15	15	15
西分署	15	15	15	15	15
計	185	180	176	177	176

資料：御殿場市・小山町広域行政組合

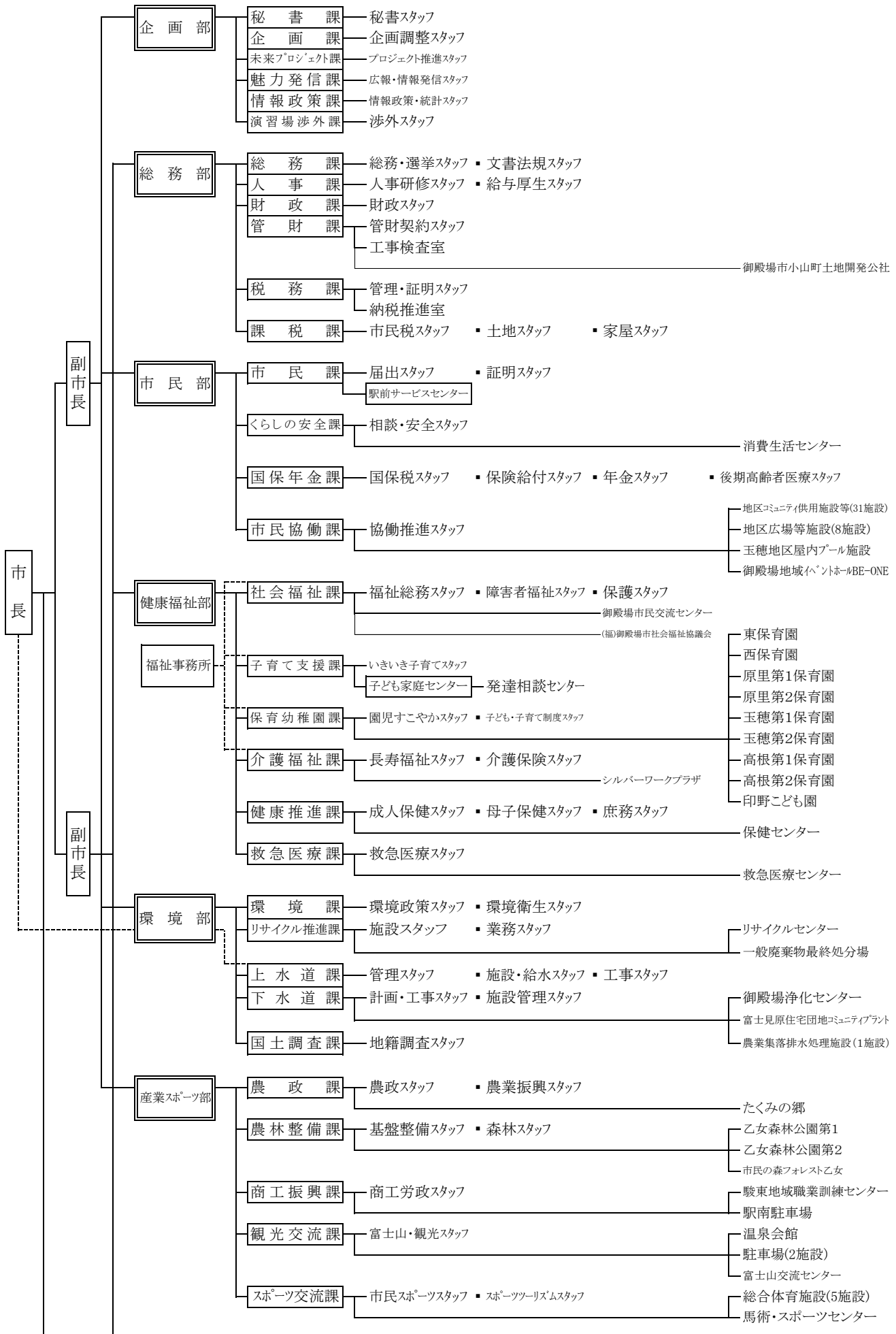
平成29年度 御殿場市・小山町広域行政組合組織図

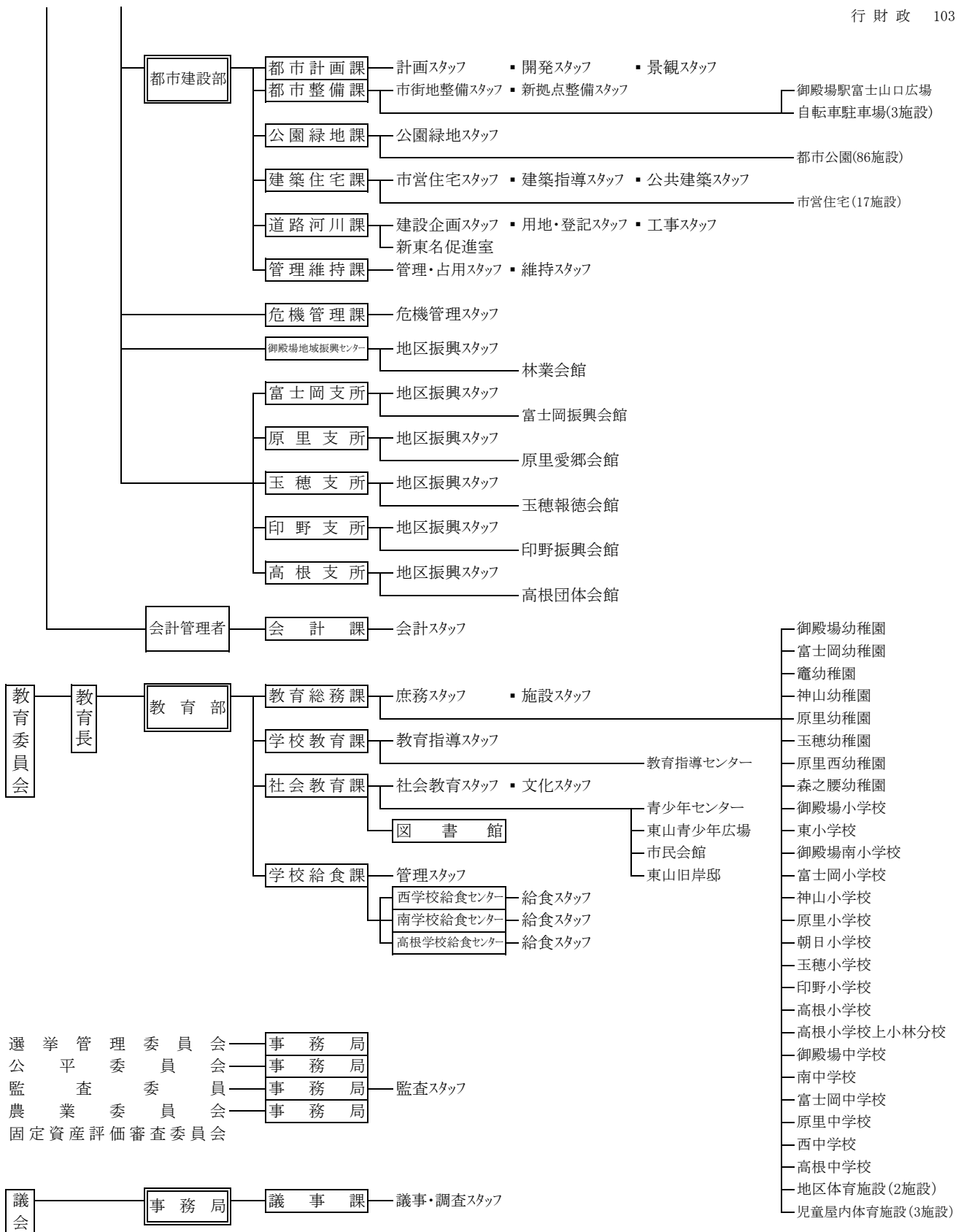
平成29年4月1日現在



平成29年度 御殿場市行政機構図

平成29年4月1日現在





◎ 組織数の状況 (平成29年4月1日)

区 分	部	支所	課	スタッフ	課内室
市長 事務局	7	5	40	74	3
議会 事務局			1	1	
選挙管理委員会事務局				1	
監査委員会事務局				1	
農業委員会事務局					
教育委員会事務局及び教育機関	1		4	8	
公 営 企 業			1	3	
合 計	8	5	46	87	3