

平成 29 年 10 月 3 日

関係自治体 様

富士急行株式会社  
富士急シティバス株式会社

## 御殿場駅～裾野駅入口～三島駅線の事業縮小について

## 1 経緯

標記路線は、バス IC カードシステム等の利用環境整備への投資や、増収を図るため富士山の観光需要も取り込むべく様々な利用促進策（H26.4 輸送力増強やバスフリーパス設定）を講じておりますが、依然として利用の低迷が続いております。

バス運転士不足の状況下、現状の事業規模を維持することが困難となりましたので、平成 30 年度で事業を縮小せざるを得ないと判断したものです。

## 2 経営状況

## (1) 1 日の運行回数

	平日			土休日		
	富士急行	富士急シティ	計	富士急行	富士急シティ	計
御殿場駅→三島駅	7	6	13	6	6	12
三島駅→御殿場駅	6	6	12	5	6	11
便数 計	13	12	25	11	12	23
回数(往復) 計	6.5	6.0	12.5	5.5	6.0	11.5

## (2) 収支状況

## ■富士急行(株)分

(単位:千円)

年度	利用者数 (人)	運行経費 (A)	運賃収入 (B)	欠損額 (A-B)	補助額		
					国庫補助	県補助	市町補助
平成26年度	71,796	43,767	20,227	▲ 23,540	4,919	4,919	0
平成27年度	74,207	37,365	21,547	▲ 15,818	5,158	5,158	0
平成28年度	74,247	41,174	20,172	▲ 21,002	5,116	5,116	0

## ■富士急シティバス(株)分

(単位:千円)

年度	利用者数 (人)	運行経費 (A)	運賃収入 (B)	欠損額 (A-B)	補助額		
					国庫補助	県補助	市町補助
平成26年度	75,115	39,337	21,826	▲ 17,511	5,793	5,793	0
平成27年度	80,212	39,234	18,348	▲ 20,886	5,230	5,230	0
平成28年度	76,778	39,531	18,249	▲ 21,282	6,262	6,262	0

※平成 28 年度まで、毎日 14.0 往復（富士急行 7.0 往復、富士急シティバス 7.0 往復）

→ 補助金受給後の 2 者の欠損額合計：▲ 20 百万弱

### 3 事業縮小 (案)

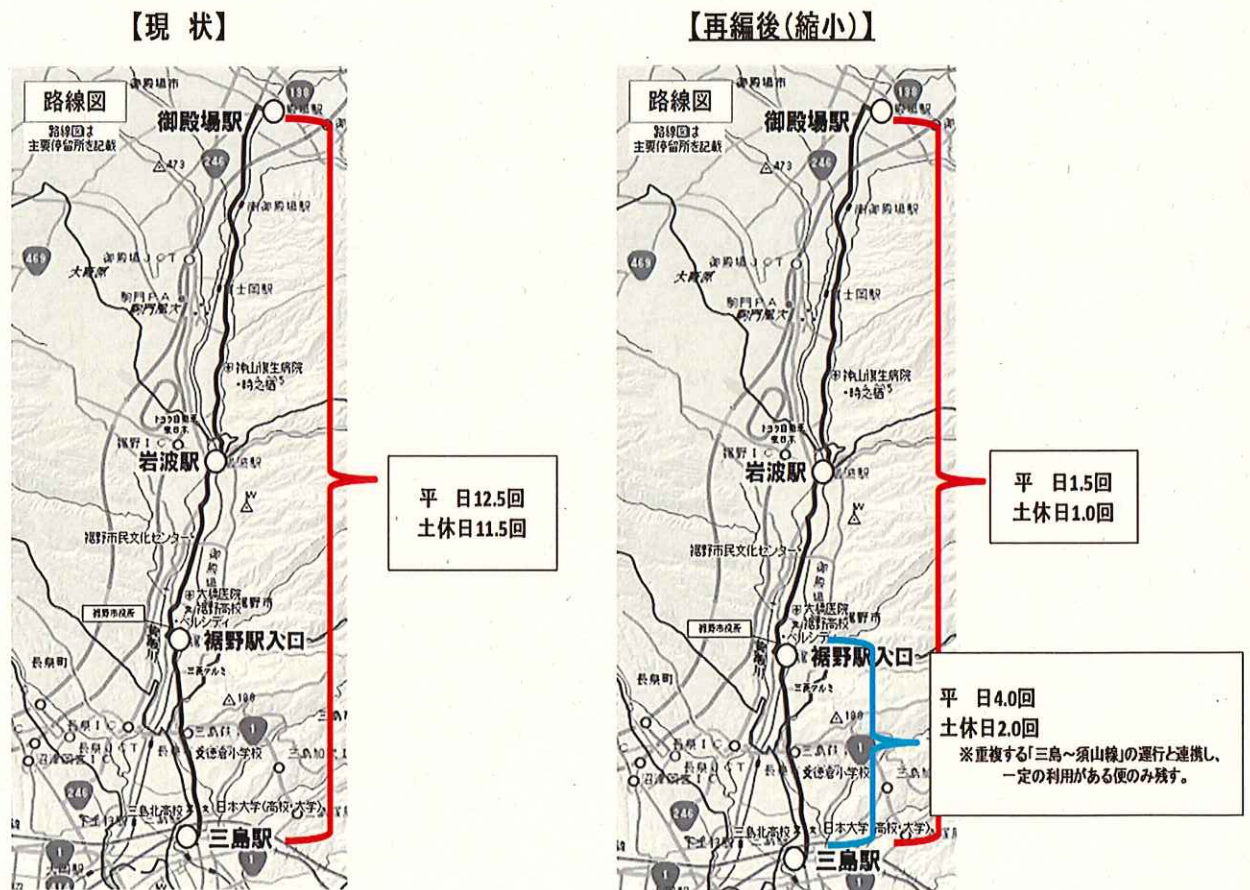
(1) 1/3以上の減回を行う。

	平日			土休日		
	富士急行	富士急シティ	計	富士急行	富士急シティ	計
御殿場駅→三島駅	2	0	2	1	0	1
三島駅→御殿場駅	1	0	1	1	0	1
便数 計	3	0	3	2	0	2
回数(往復) 計	1.5	0.0	1.5	1.0	0.0	1.0

(2) 富士急シティバス(株)は、「三島駅～須山線」と連携し、一定の利用がある裾野駅～三島駅間のみを運行する。(系統分割)

	平日			土休日		
	富士急行	富士急シティ	計	富士急行	富士急シティ	計
裾野駅→三島駅	0	4	4	0	2	2
三島駅→裾野駅	0	4	4	0	2	2
便数 計	0	8	8	0	4	4
回数(往復) 計	0.0	4.0	4.0	0.0	2.0	2.0

<再編概要>



### 4 実施スケジュール

○平成29年10月～平成30年1月

静岡県生活交通確保対策協議会における「退出意向」に係る協議を実施

○平成30年4月

新計画にて運行スタート

以上

便利用人員 平日  
御成場駅→三島駅

乗降場	6:50		7:40		8:40		9:40		10:30		11:40		12:20		13:40		14:40		15:30		16:00		17:10		17:50		18:55		合計	
	乗	降	乗	降	乗	降	乗	降	乗	降	乗	降	乗	降	乗	降	乗	降	乗	降	乗	降	乗	降	乗	降	乗	降	乗	降
御成場駅	4	12	2	1	1	1	4	6	1	1	3	5	1	1	4	1	3	4	2	2	4	4	1	3	3	1	4	7	47	
新橋御成場								1																					7	
森の原																													54	
永原																													55	
杉名求入口	1																												55	
立正校前																													50	
市坊入口																													49	
稲久保入口																													51	
かまど入口																													1	
かまど中																													1	
かまど下																													1	
沼田口																													1	
中山上																													1	
富士岡小学校前																													2	
富士岡	2																												1	
中山中央公民館入口																													2	
富士岡中学校入口	1																												1	
大坂																													2	
復生病院前	3	4	1	1	1	1	1	1	1	1	1	1	1	1	1	1	1	1	1	1	1	1	1	1	1	1	1	1	1	
新築	2																												4	
押山	3																												4	
沼田																													4	
西尾原																													2	
岩神橋																													4	
岩波	1	6	2	1	1	1	1	1	1	1	1	1	1	1	1	1	1	1	1	1	1	1	1	1	1	1	1	1	3	
深良新田																													1	
深良新田下	1																												2	
深良支所入口																													1	
切久保入口	2																												3	
裾野市民文化センター前	2																												3	
裾野市民文化センター前	1																												1	
岩橋																													1	
石橋上																													1	
石橋口																													3	
上俣																													1	
佐野	1																												2	
裾野西小学校入口																													1	
裾野二本松																													1	
裾野駅入口																													3	
佐野原																													1	
平松	1																												3	
三塚前	3	3	1	1	1	1	1	1	1	1	1	1	1	1	1	1	1	1	1	1	1	1	1	1	1	1	1	1	3	
三塚口																													2	
伊豆島田上	2																												2	
坂分橋上	1																												1	
坂分橋下	3	1	1	1	1	1	1	1	1	1	1	1	1	1	1	1	1	1	1	1	1	1	1	1	1	1	1	1	10	
坂分橋台	4																												5	
せせ	2																												2	
徳富	2																												4	
吉原	2																												2	
吉野	7	6	1	1	1	1	1	1	1	1	1	1	1	1	1	1	1	1	1	1	1	1	1	1	1	1	1	1	13	
日大前																													2	
東入口	1																												2	
一等町	2																												3	
三島駅	26	49	25	16	16	21	21	11	11	26	26	19	19	5	2	8	1	7	7	12	12	15	15	10	10	9	9	2	229	
合計	49	49	25	16	16	21	21	11	11	26	26	19	19	5	2	8	1	7	7	12	12	15	15	10	10	9	9	2	229	

便利利用人員 平日  
三島駅 御殿場駅

運行会社 始発地発車時刻	富士急行 8:25		シテイバス 10:30		富士急行 11:40		シテイバス 12:30		富士急行 13:30		シテイバス 14:25		富士急行 16:00		シテイバス 17:40		富士急行 19:05		合計	
	乗	降	乗	降	乗	降	乗	降	乗	降	乗	降	乗	降	乗	降	乗	降		
三島駅	5	4	3	1	7	2	5	1	5	1	8	3	3	2	7	9	64	64		
一宮町		1															8	72		
新入入口																	1	73		
日六前																		72		
草野																		77		
平原																		77		
徳倉																		71		
芝宮																		84		
秋美綜合																		89		
坂ノ上																		85		
伊豆島田上																		92		
香取口																		82		
三笠前																		11		
平松																		3		
佐野原																		11		
裾野駅入口																		2		
裾野一本松																		3		
裾野西小学校入口																		3		
佐野																		4		
上宿																		2		
石蔵口																		1		
石蔵上																		1		
登勢																		3		
裾野市役所前																		1		
裾野市長文化センター前																		1		
初久保入口																		2		
深良支所入口																		1		
深良新田下																		1		
深良新田																		2		
岩波																		1		
岩津橋																		1		
西良島																		3		
窪田																		1		
神山																		1		
柳澤																		3		
復生病院前																		1		
大坂																		1		
富士岡中学校入口																		2		
中山中央公民館入口																		3		
富士岡																		1		
富士岡小学校前																		1		
白土																		2		
沼田口																		1		
かまど下																		1		
かまど中																		1		
かまど入口																		1		
藤久保入口																		1		
市場入口																		2		
立正佼成会前																		2		
杉名新入口																		1		
水原																		1		
森の麓																		1		
新橋通																		2		
御殿場駅																		10		
合計	16	16	14	14	20	20	18	18	14	14	16	16	11	11	12	12	21	21	0	193