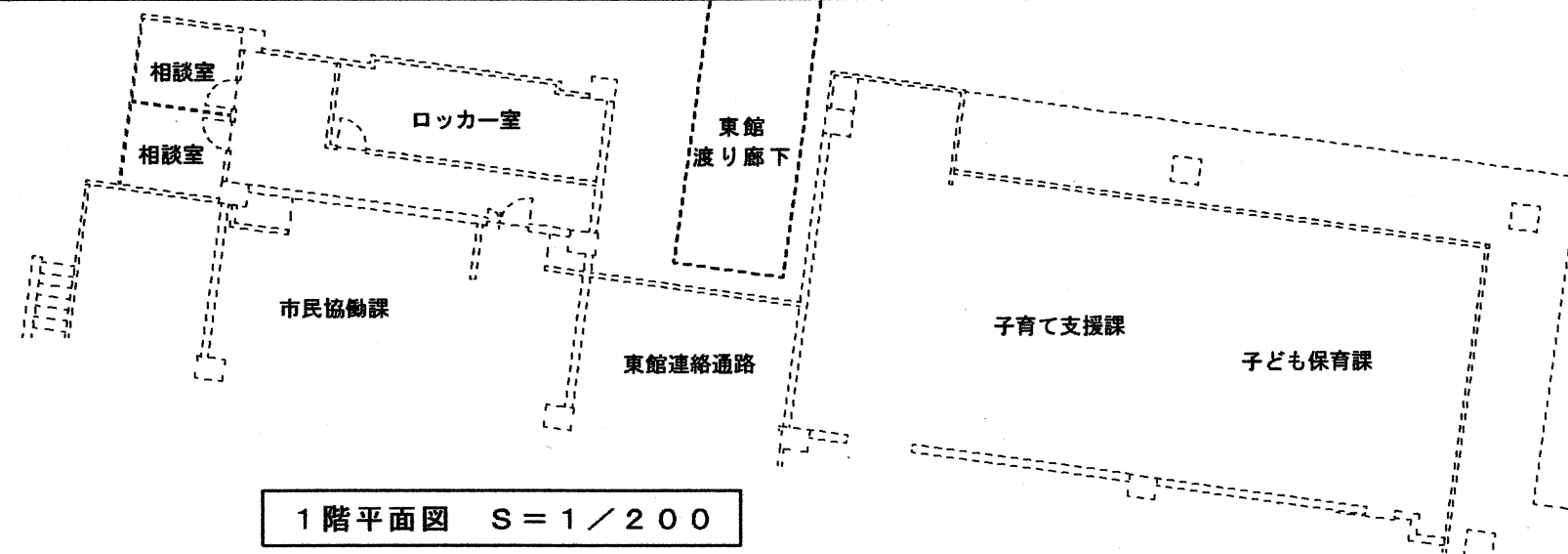
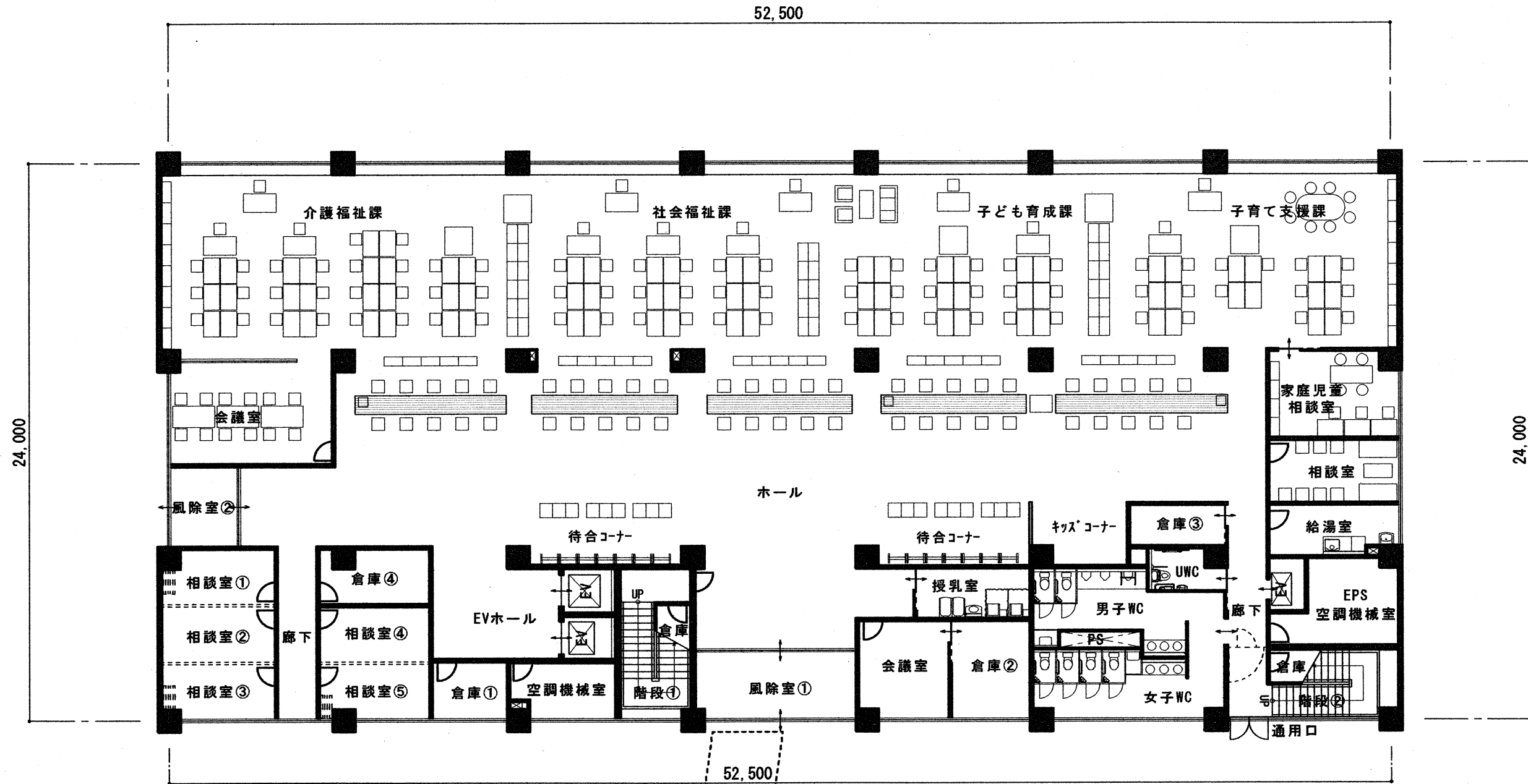

庁舎（仮称）東館建設事業

基本設計

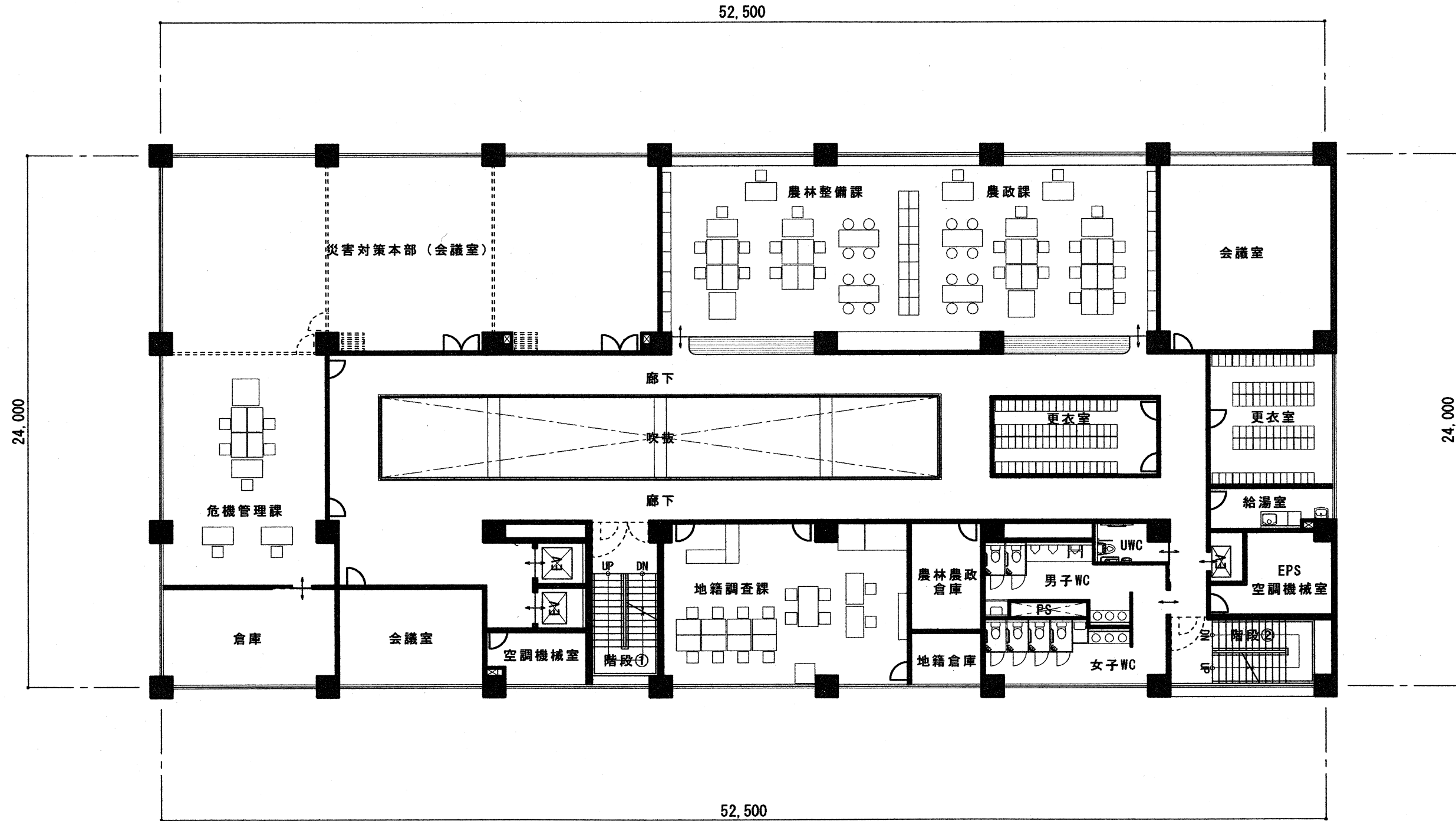
延べ床面積表	
PH階	30m ²
4階	840m ²
3階	1,170m ²
2階	1,170m ²
1階	1,280m ²
合計	4,490m ²

御殿場市庁舎増築工事 (仮称) 東館平面計画図



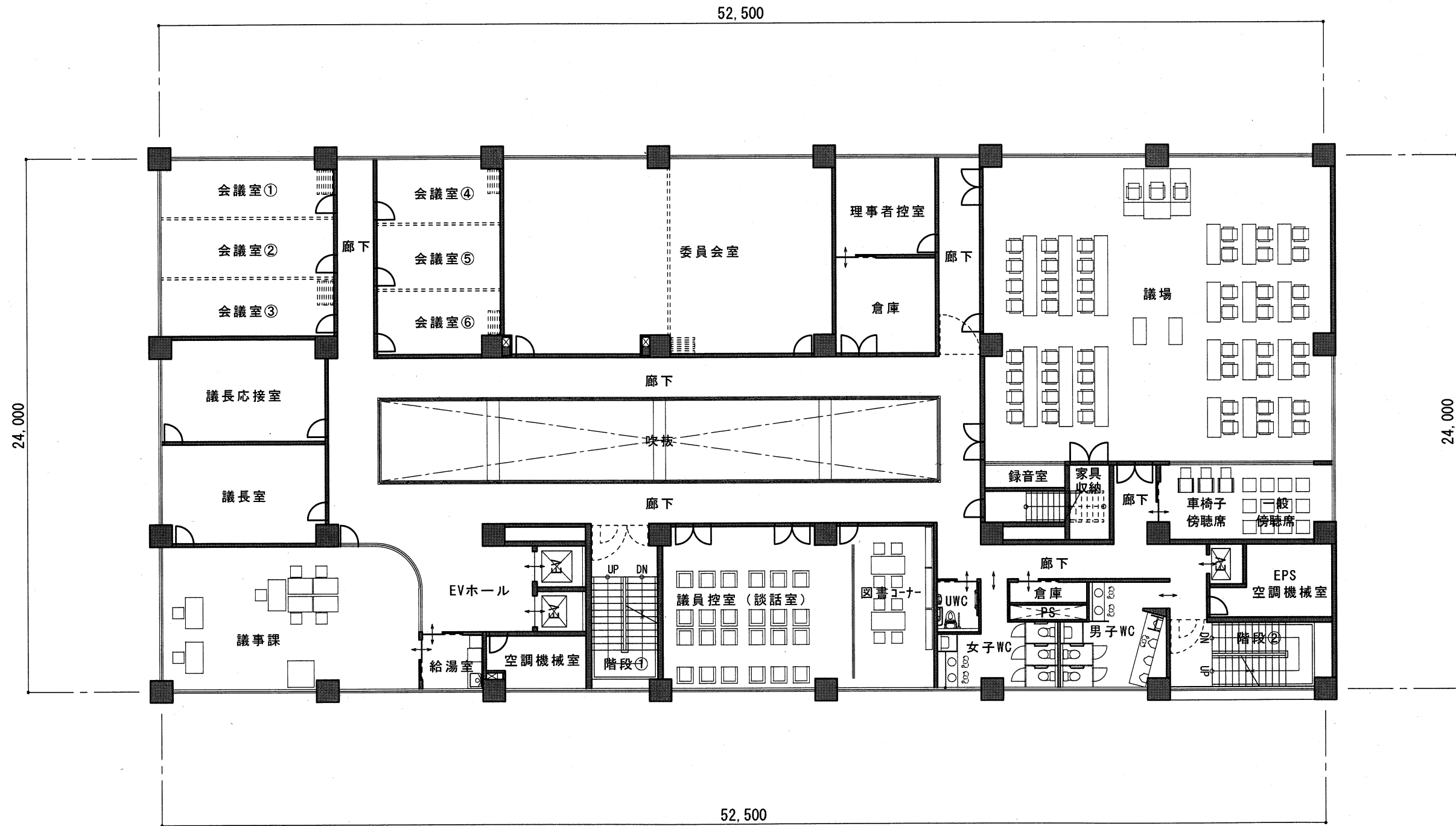
1階平面図 S=1/200

階	延べ床面積 (㎡)
PH階	30
4階	840
3階	1,170
2階	1,170
1階	1,280
合計	4,490

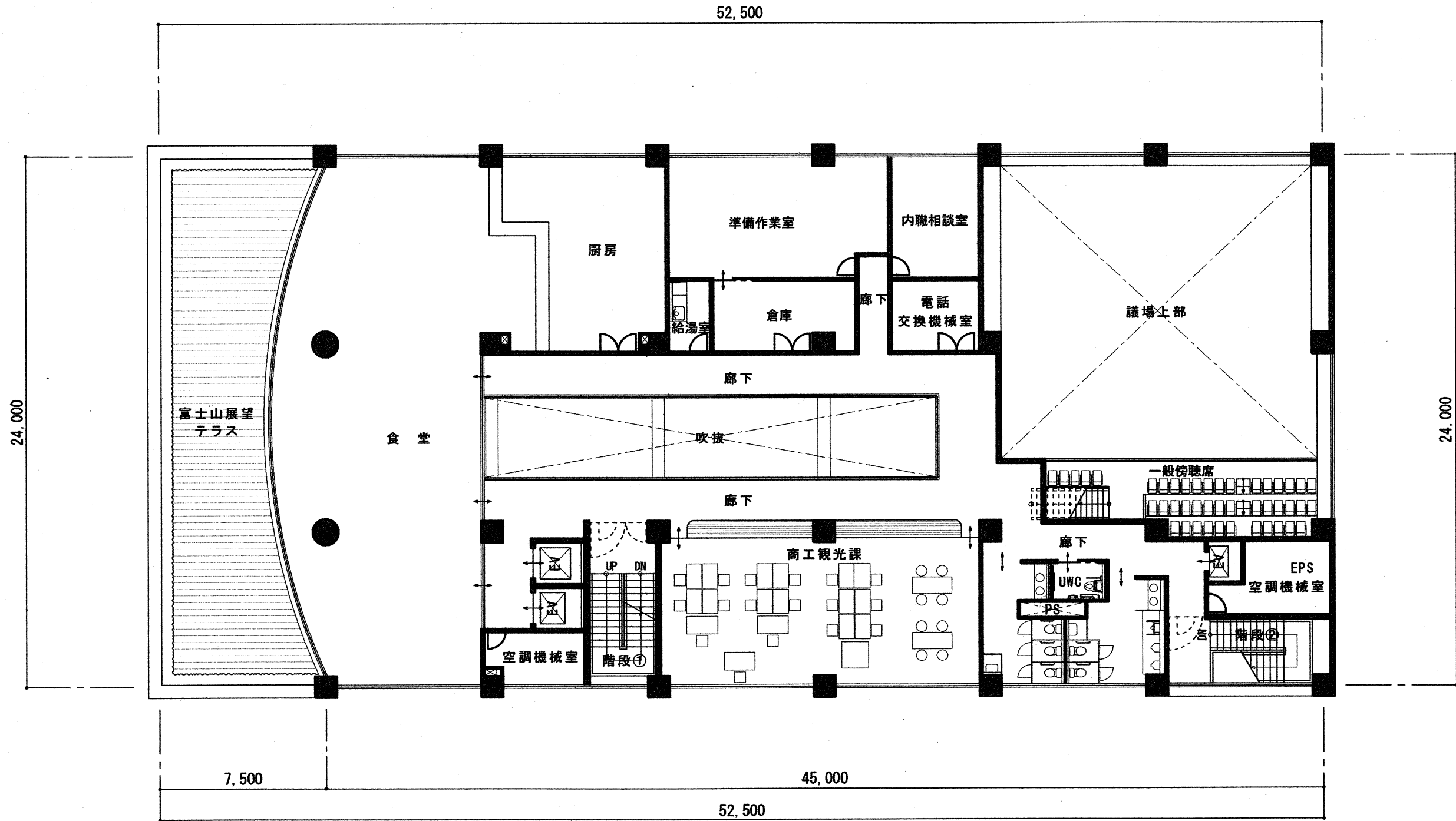


2階平面図 S=1/200

御殿場市庁舎増築工事 (仮称) 東館平面計画図



3階平面図 S=1/200



4階平面図 S=1/200