

富士山来訪者 動態調査レポート 2021年7月12日(月)-18日(日)

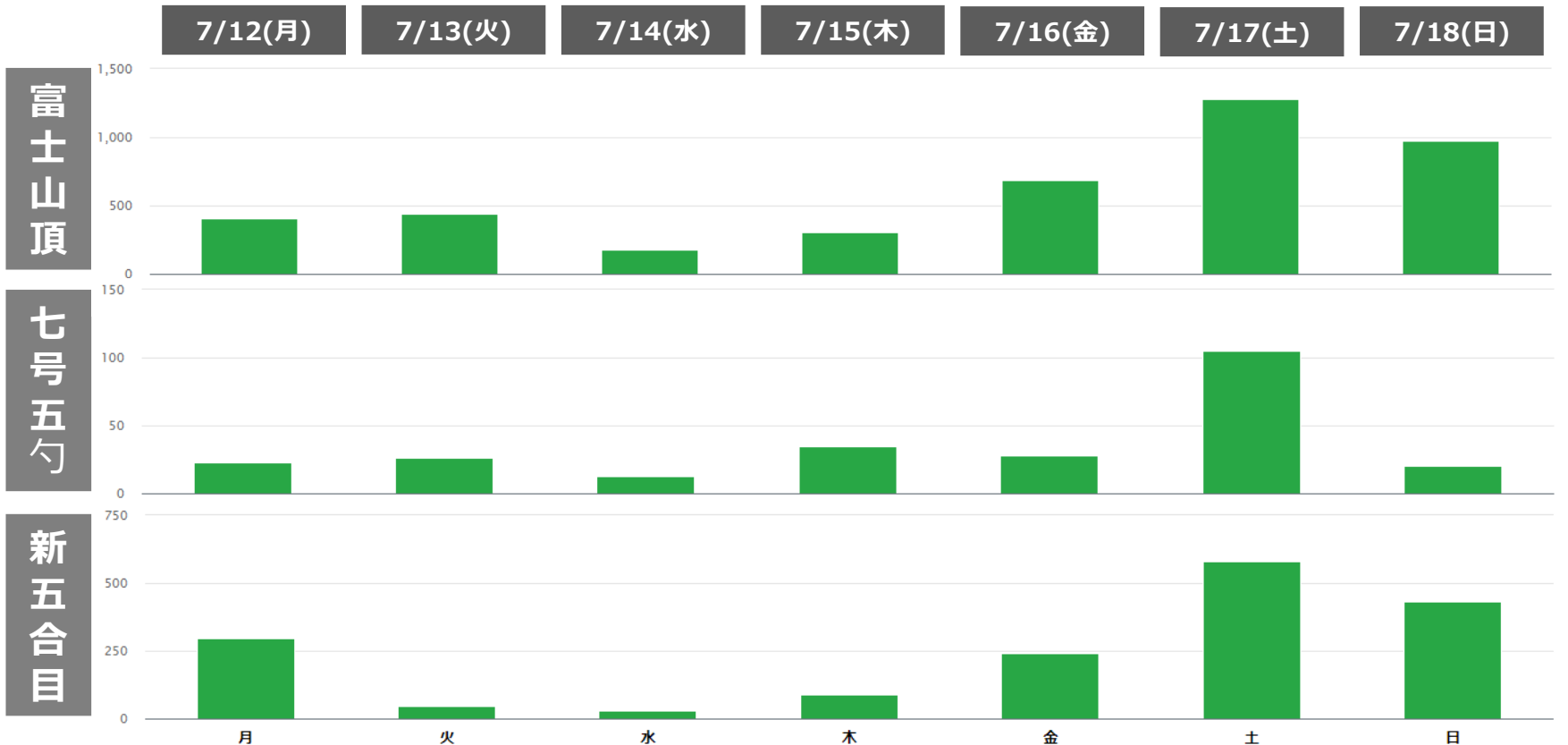
KDDI株式会社

2021年 7月 21日



富士山各スポット 日別レポート

日別レポート 来訪人数 サマリ(2021年7月10日-11日)



※プライバシーの観点から10人未満のカテゴリは非表示

7月12日(月) 来訪者数・時間帯別分析

来訪人数(昨日対比)

富士山頂

378人

前日対比:+1.9%

七号五勺

40人

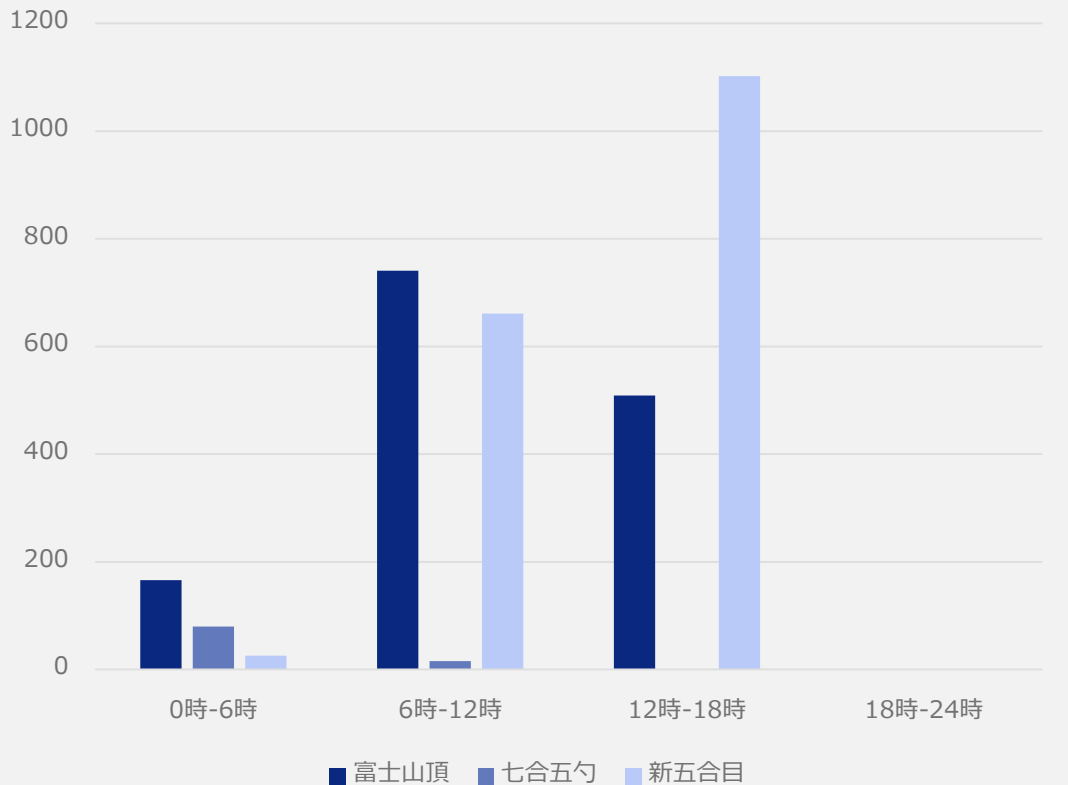
前日対比:-36.5%

新五合目

295人

前日対比:+26.6%

時間帯別



※プライバシーの観点から少数値のカテゴリは非表示(0と表示)

※前日比のデータについては、休日と平日のデータの比較となる際には、非常に大きな数値となっている場合があります。ご注意ください。

※七号五勺は登山道中のため滞留が起こりやすく、他スポットと比較しデータが少ない傾向にあります

7月13日(火)来訪者数・時間帯別分析

来訪人数(昨日対比)

富士山頂

441人

前日対比:+16.7%

七号五勺

26人

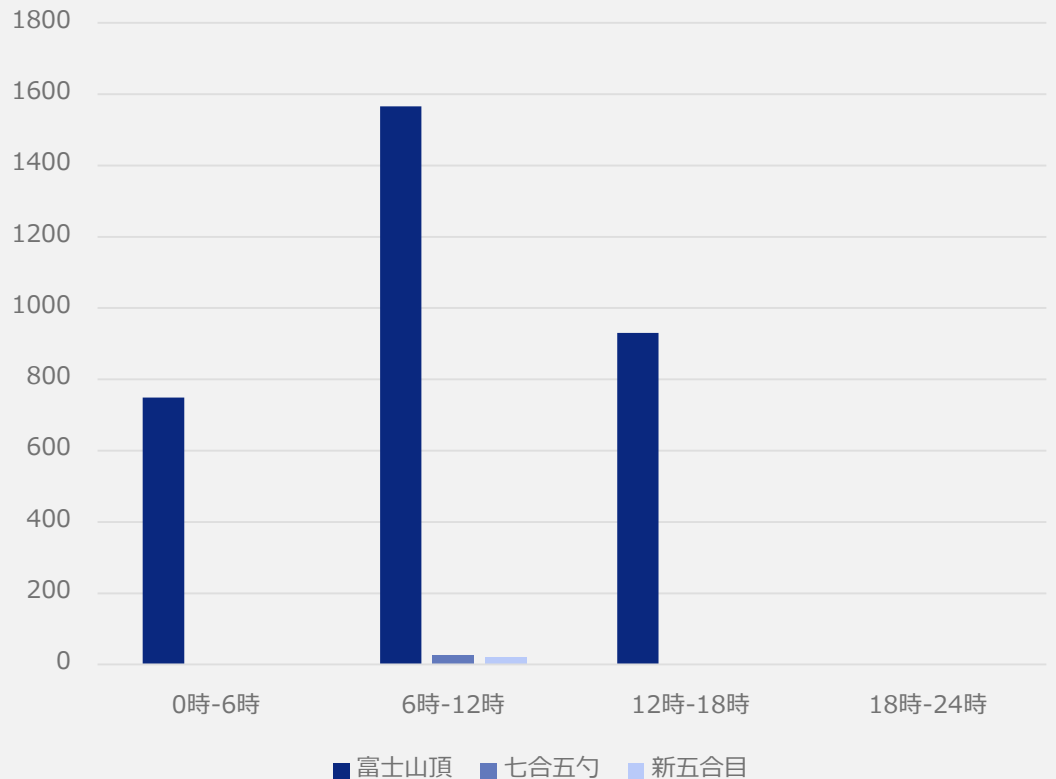
前日対比:-35.0%

新五合目

20人

前日対比:-93.2%

時間帯別



※プライバシーの観点から少数値のカテゴリは非表示(0と表示)

※前日比のデータについては、休日と平日のデータの比較となる際には、非常に大きな数値となっている場合があります。ご注意ください。

※七号五勺は登山道中のため滞留が起こりやすく、他スポットと比較しデータが少ない傾向にあります

7月14日(水)来訪者数・時間帯別分析

来訪人数(昨日対比)

富士山頂

159人

前日対比:-63.9%

七号五勺

13人

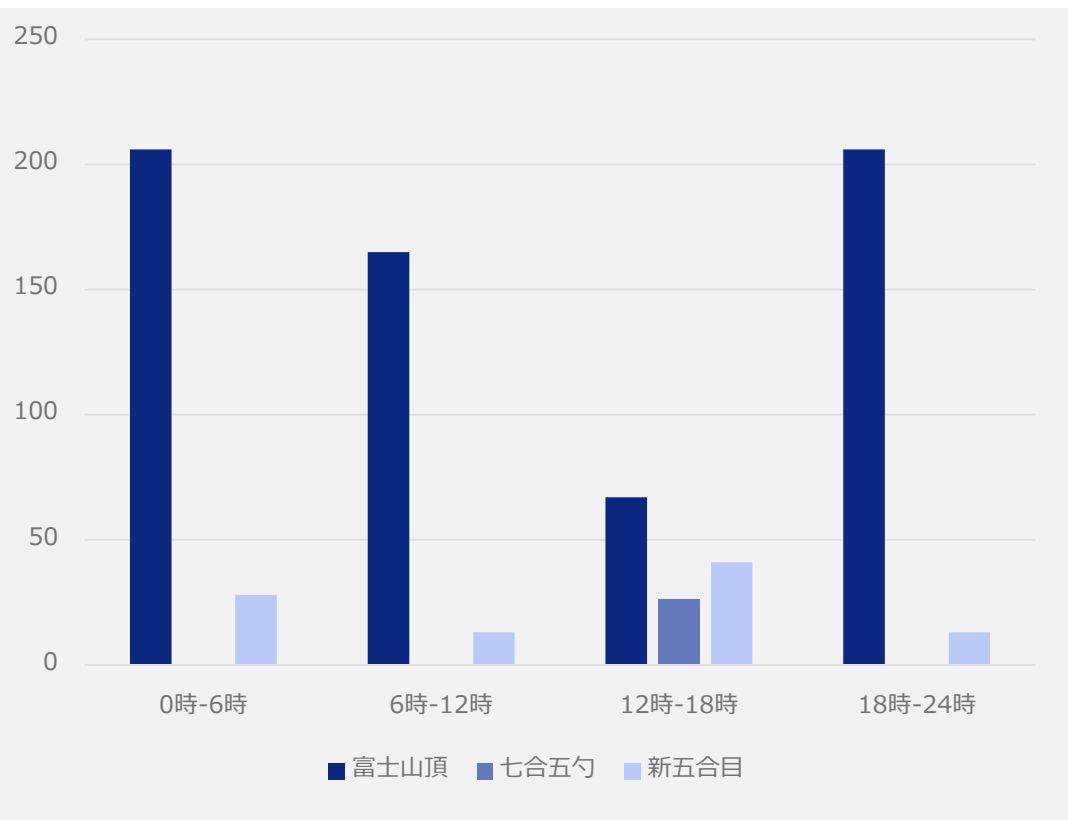
前日対比:-50.0%

新五合目

28人

前日対比:+40.0%

時間帯別



※プライバシーの観点から少数値のカテゴリは非表示(0と表示)

※前日比のデータについては、休日と平日のデータの比較となる際には、非常に大きな数値となっている場合があります。ご注意ください。

※七号五勺は登山道中のため滞留が起こりやすく、他スポットと比較しデータが少ない傾向にあります

7月15日(木)来訪者数・時間帯別分析

来訪人数(昨日対比)

富士山頂

307人

前日対比:+93.1%

七号五勺

35人

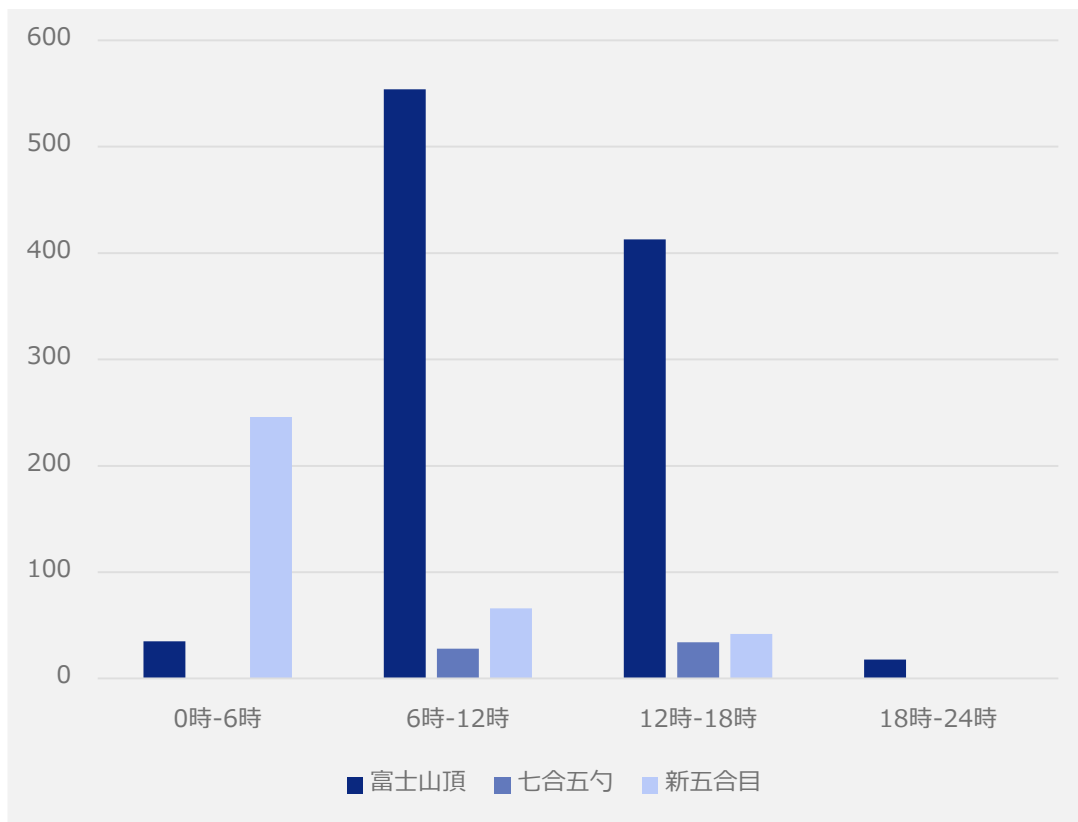
前日対比:+169.2%

新五合目

72人

前日対比:+157.1%

時間帯別



※プライバシーの観点から少数値のカテゴリは非表示(0と表示)

※前日比のデータについては、休日と平日のデータの比較となる際には、非常に大きな数値となっている場合があります。ご注意ください。

※七号五勺は登山道中のため滞留が起こりやすく、他スポットと比較しデータが少ない傾向にあります

7月16日(金)来訪者数・時間帯別分析

来訪人数(昨日対比)

富士山頂

649人

前日対比:+111.4%

七号五勺

28人

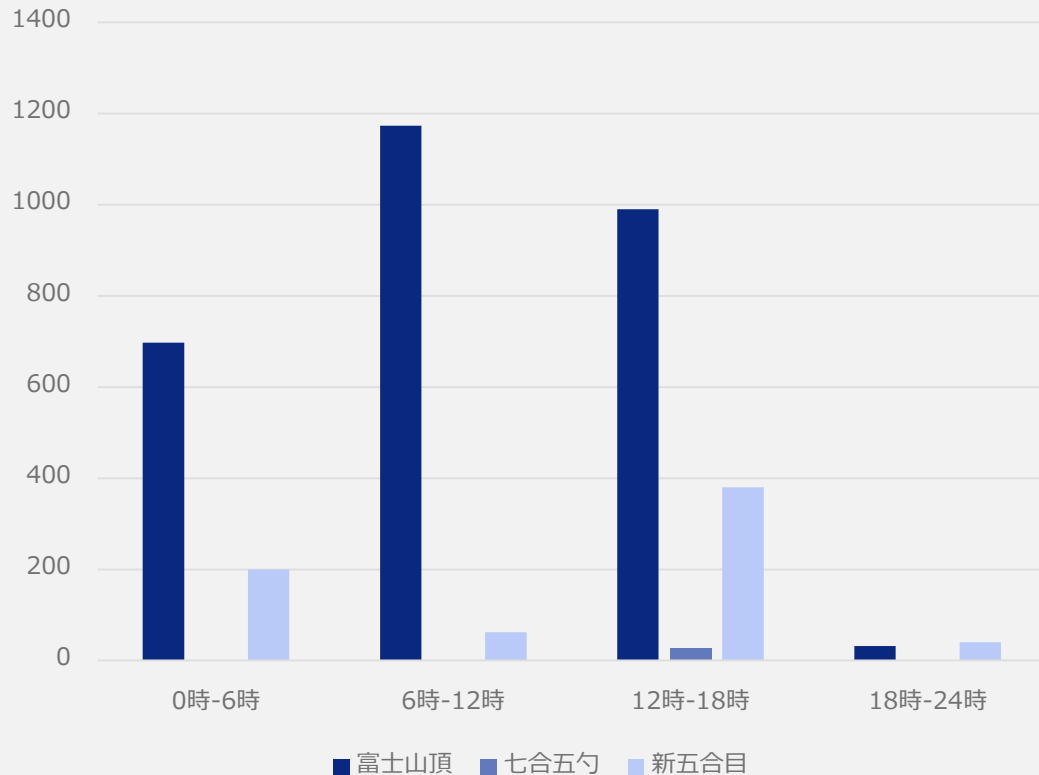
前日対比:-20.0%

新五合目

213人

前日対比:+195.8%

時間帯別



※プライバシーの観点から少数値のカテゴリは非表示(0と表示)

※前日比のデータについては、休日と平日のデータの比較となる際には、非常に大きな数値となっている場合があります。ご注意ください。

※七号五勺は登山道中のため滞留が起こりやすく、他スポットと比較しデータが少ない傾向にあります

7月17日(土)来訪者数・時間帯別分析

来訪人数(昨日対比)

富士山頂

1144人

前日対比:+76.3%

七号五勺

105人

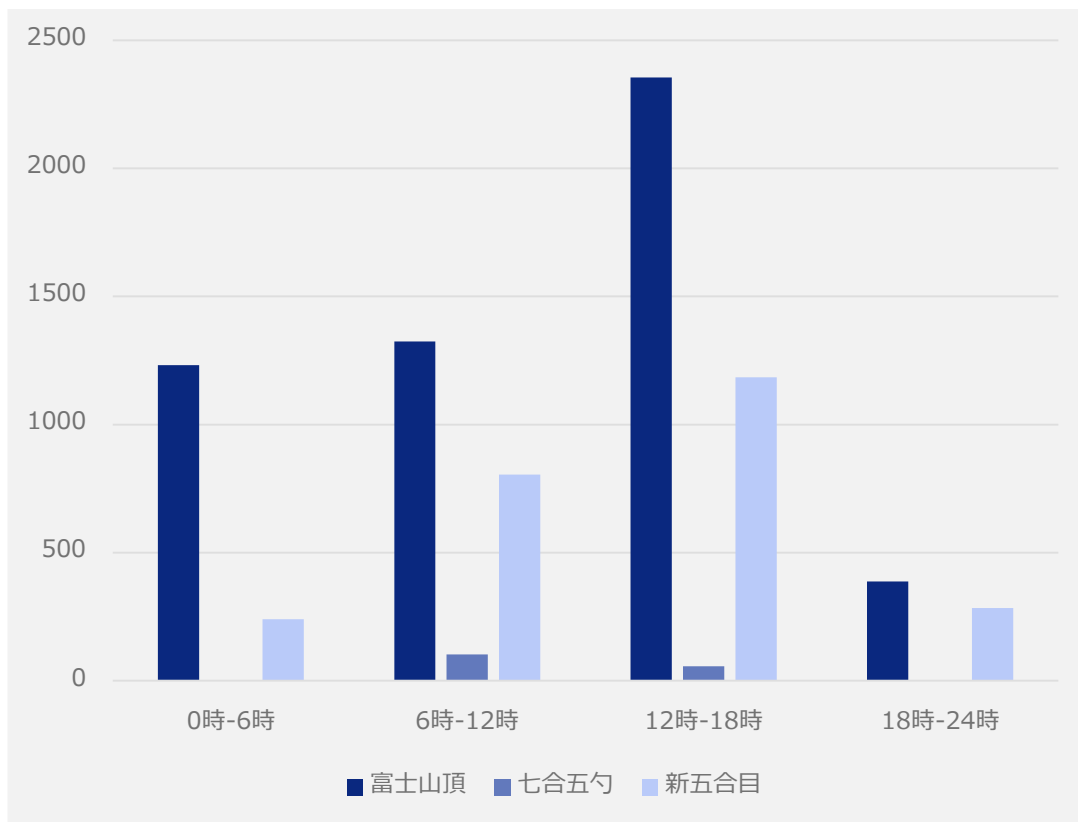
前日対比:+275.0%

新五合目

582人

前日対比:+173.2%

時間帯別



※プライバシーの観点から少数値のカテゴリは非表示(0と表示)

※前日比のデータについては、休日と平日のデータの比較となる際には、非常に大きな数値となっている場合があります。ご注意ください。

※七号五勺は登山道中のため滞留が起こりやすく、他スポットと比較しデータが少ない傾向にあります

7月18日(日)来訪者数・時間帯別分析

来訪人数(昨日対比)

富士山頂

714人

前日対比:-37.6%

七号五勺

20人

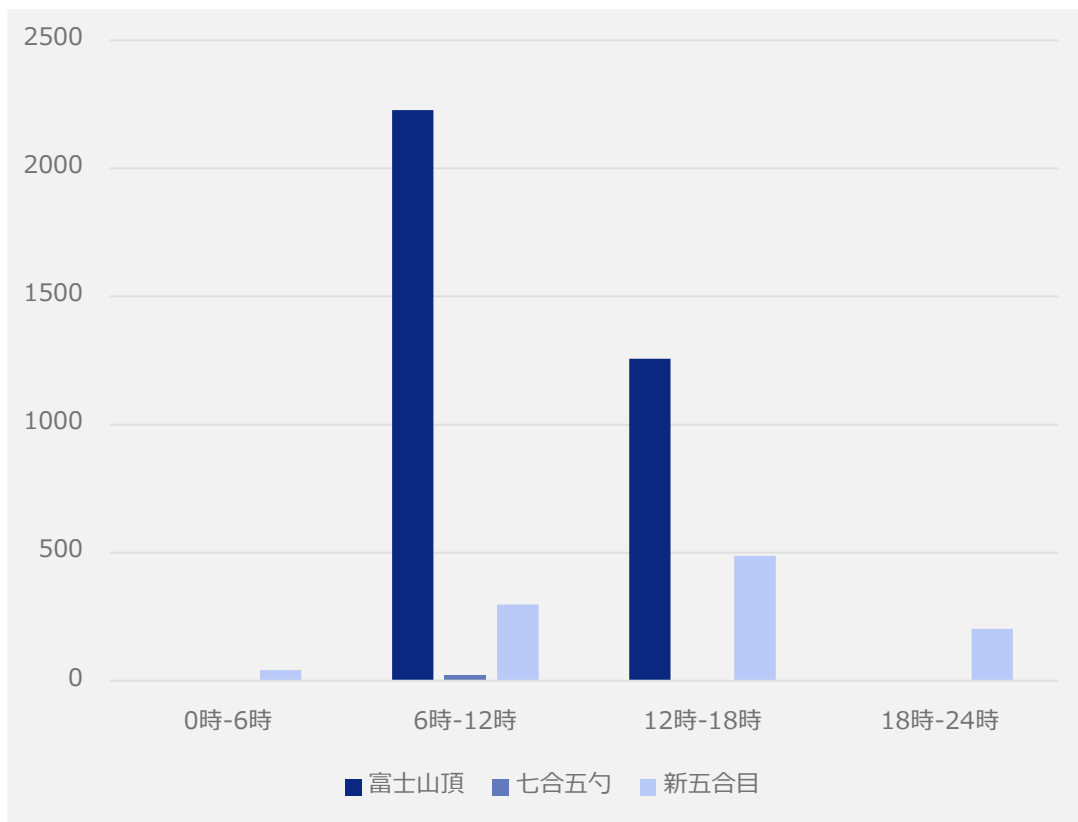
前日対比:-81.0%

新五合目

475人

前日対比:-18.4%

時間帯別



※プライバシーの観点から少数値のカテゴリは非表示(0と表示)

※前日比のデータについては、休日と平日のデータの比較となる際には、非常に大きな数値となっている場合があります。ご注意ください。

※七号五勺は登山道中のため滞留が起こりやすく、他スポットと比較しデータが少ない傾向にあります

Tomorrow, Together

KDDI