

# 富士山来訪者 動態調査レポート

## 2021年8月23日(月)-8月29日(日)

KDDI株式会社

---

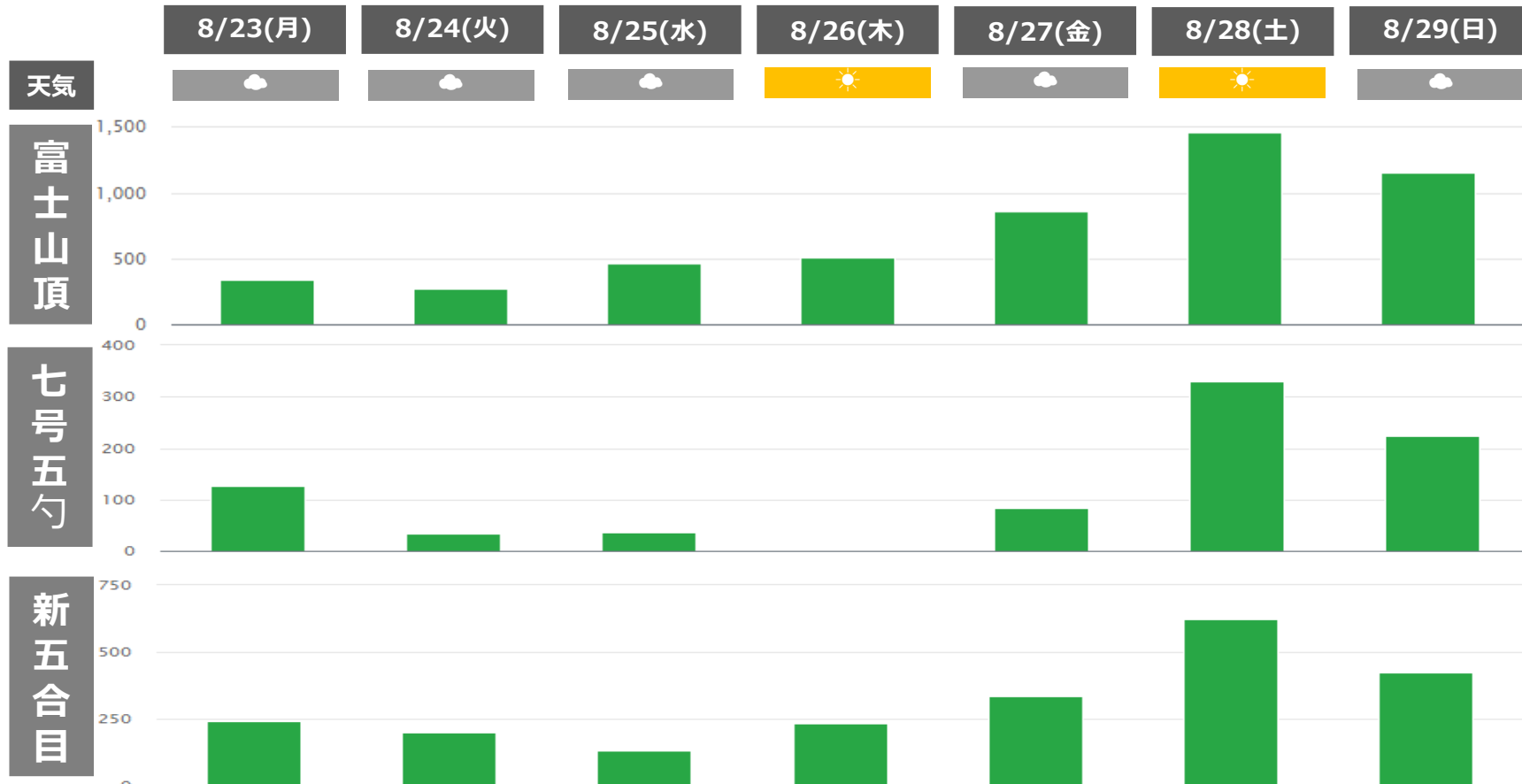
Tomorrow, Together

**KDDI**



# 富士山各スポット 日別レポート

# 日別レポート 来訪人数 サマリ(2021年8月23日-8月29日)



# 8月23日(月) 来訪者数・時間帯別分析

## 来訪人数(昨日対比)

富士山頂

335人

前日対比-22.6%

七号五勺

126人

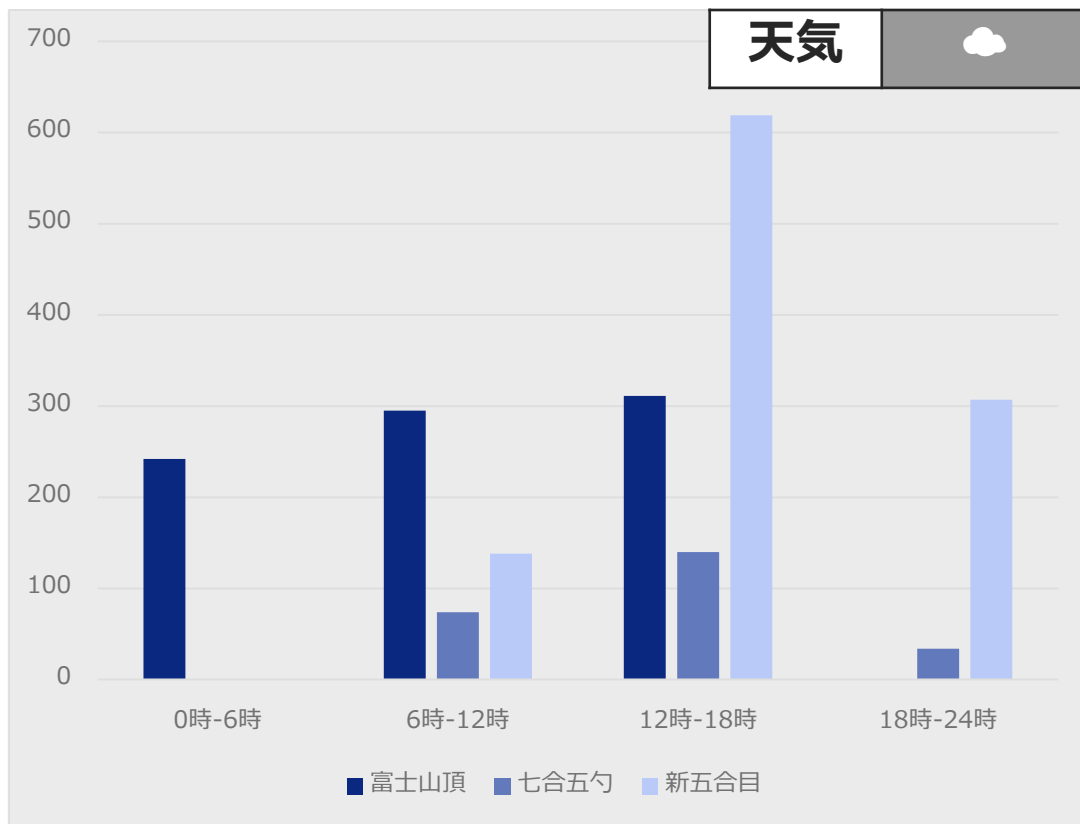
前日対比:+40.0%

新五合目

242人

前日対比:-32.2%

## 時間帯別



※プライバシーの観点から少数値のカテゴリは非表示(0と表示)

※前日比のデータについては、休日と平日のデータの比較となる際には、非常に大きな数値となっている場合があります。ご注意ください。

※七号五勺は登山道中のため滞留が起こりやすく、他スポットと比較しデータが少ない傾向にあります

# 8月24日(火)来訪者数・時間帯別分析

## 来訪人数(昨日対比)

富士山頂

271人

前日対比:-19.1%

七号五勺

34人

前日対比:-73.0%

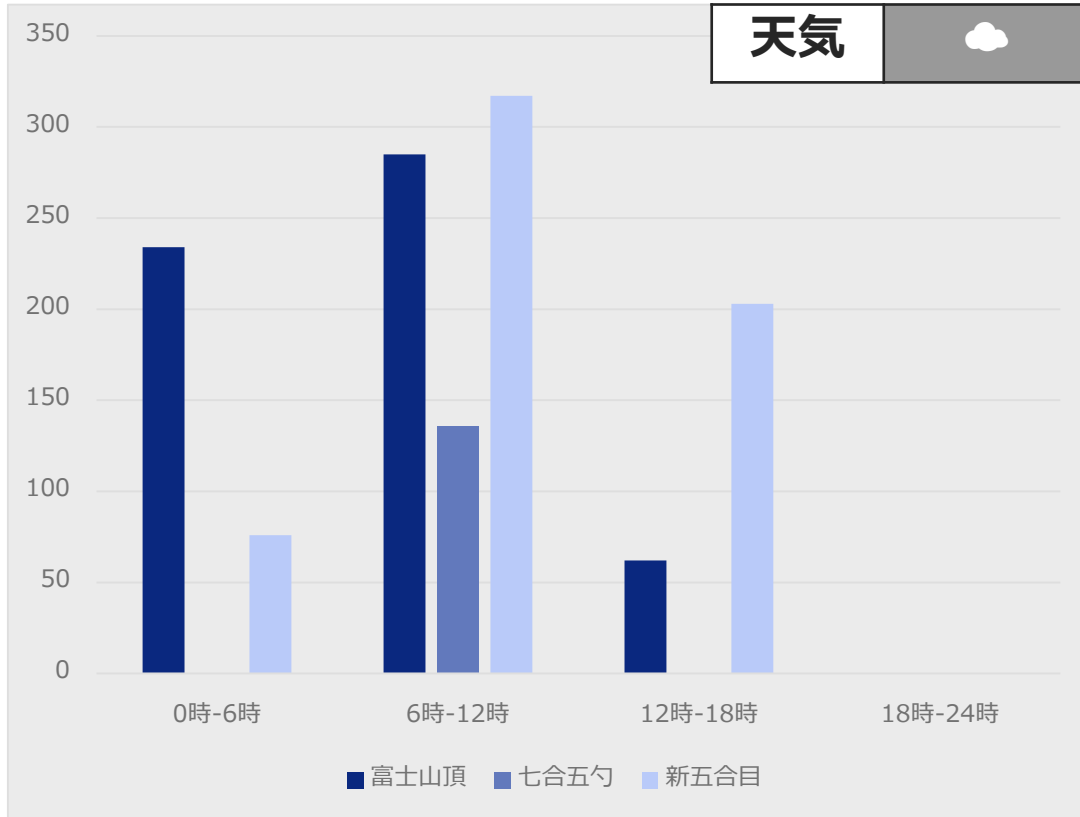
新五合目

201人

前日対比:-16.9%

## 時間帯別

天気



※プライバシーの観点から少数値のカテゴリは非表示(0と表示)

※前日比のデータについては、休日と平日のデータの比較となる際には、非常に大きな数値となっている場合があります。ご注意ください。

※七号五勺は登山道中のため滞留が起こりやすく、他スポットと比較しデータが少ない傾向にあります

# 8月25日(水)来訪者数・時間帯別分析

## 来訪人数(昨日対比)

富士山頂

646人

前日対比: +138.4%

七号五勺

36人

前日対比: +5.9%

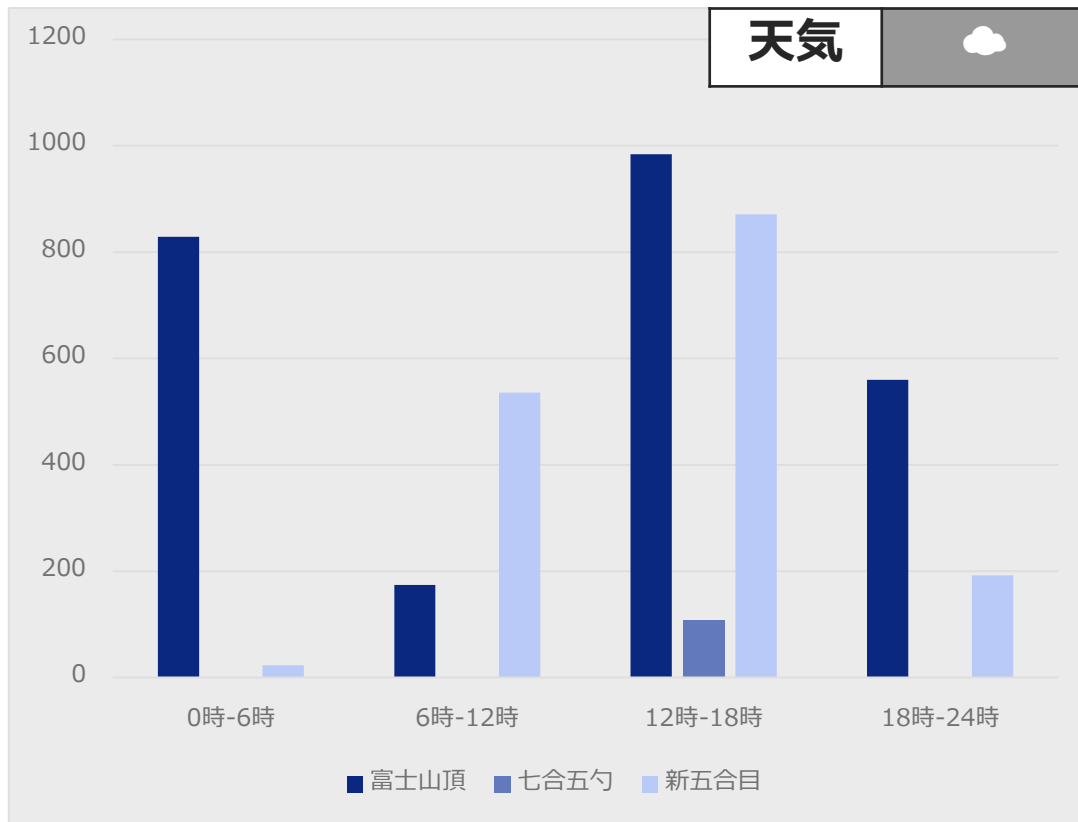
新五合目

131人

前日対比: -34.8%

## 時間帯別

天気



※プライバシーの観点から少数値のカテゴリは非表示(0と表示)

※前日比のデータについては、休日と平日のデータの比較となる際には、非常に大きな数値となっている場合があります。ご注意ください。

※七号五勺は登山道中のため滞留が起こりやすく、他スポットと比較しデータが少ない傾向にあります

# 8月26日(木)来訪者数・時間帯別分析

## 来訪人数(昨日対比)

富士山頂

513人

前日対比:-20.6%

七号五勺

0人

前日対比:-100.0%

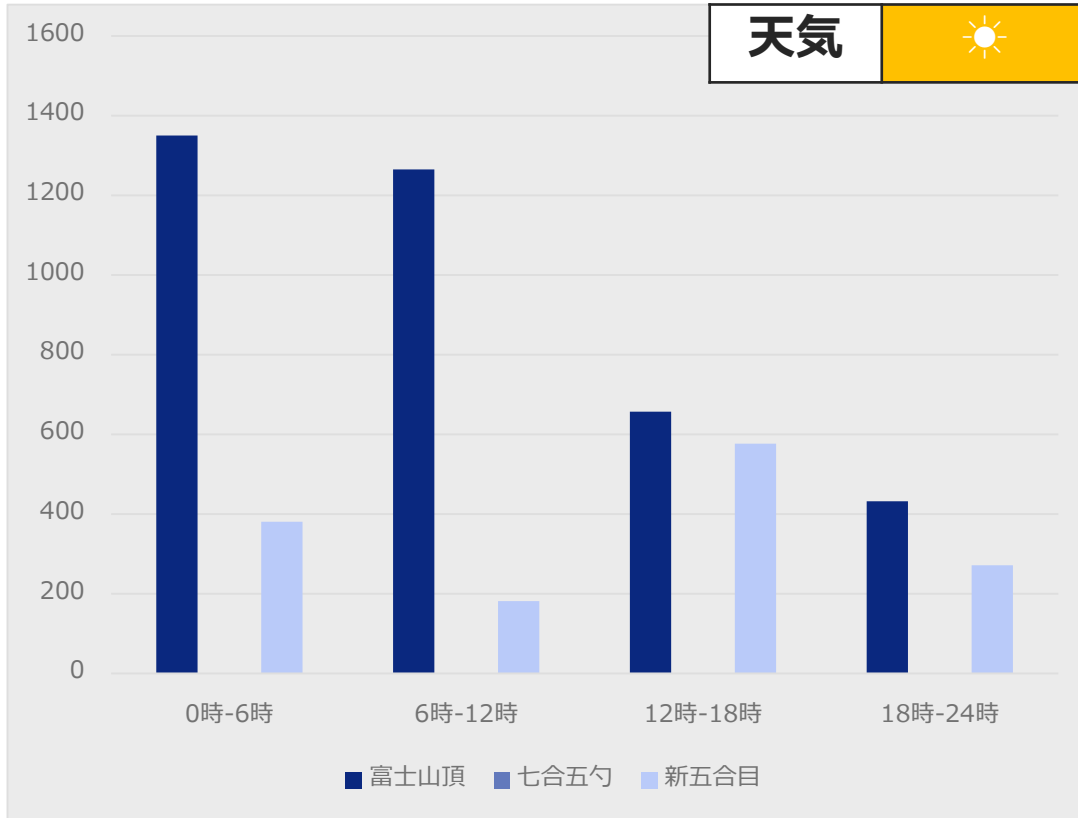
新五合目

234人

前日対比:+78.6%

## 時間帯別

天気



※プライバシーの観点から少数値のカテゴリは非表示(0と表示)

※前日比のデータについては、休日と平日のデータの比較となる際には、非常に大きな数値となっている場合があります。ご注意ください。

※七号五勺は登山道中のため滞留が起こりやすく、他スポットと比較しデータが少ない傾向にあります

# 8月27日(金)来訪者数・時間帯別分析

## 来訪人数(昨日対比)

富士山頂

860人

前日対比:+67.6%

七号五勺

83人

前日対比:-

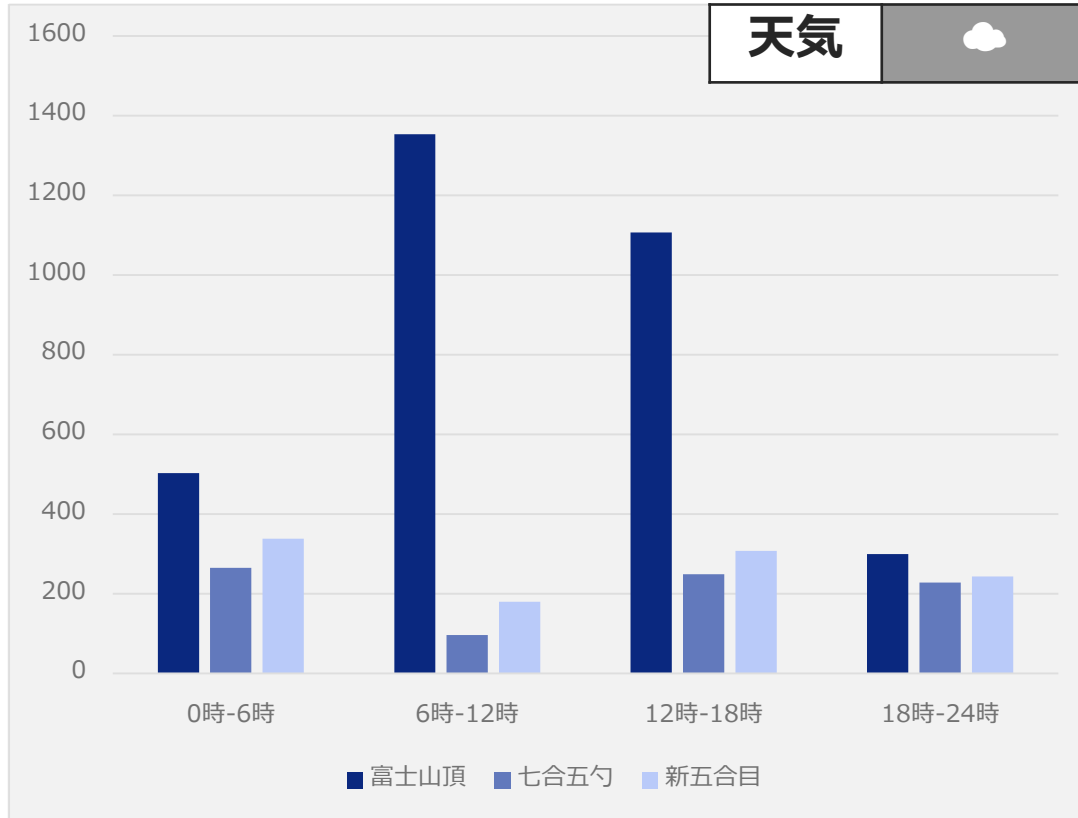
新五合目

335人

前日対比:+43.2%

## 時間帯別

天気



※プライバシーの観点から少数値のカテゴリは非表示(0と表示)

※前日比のデータについては、休日と平日のデータの比較となる際には、非常に大きな数値となっている場合があります。ご注意ください。

※七号五勺は登山道中のため滞留が起こりやすく、他スポットと比較しデータが少ない傾向にあります



# 8月28日(土)来訪者数・時間帯別分析

## 来訪人数(昨日対比)

富士山頂

1462人

前日対比:+70.0%

七号五勺

329人

前日対比:+296.4%

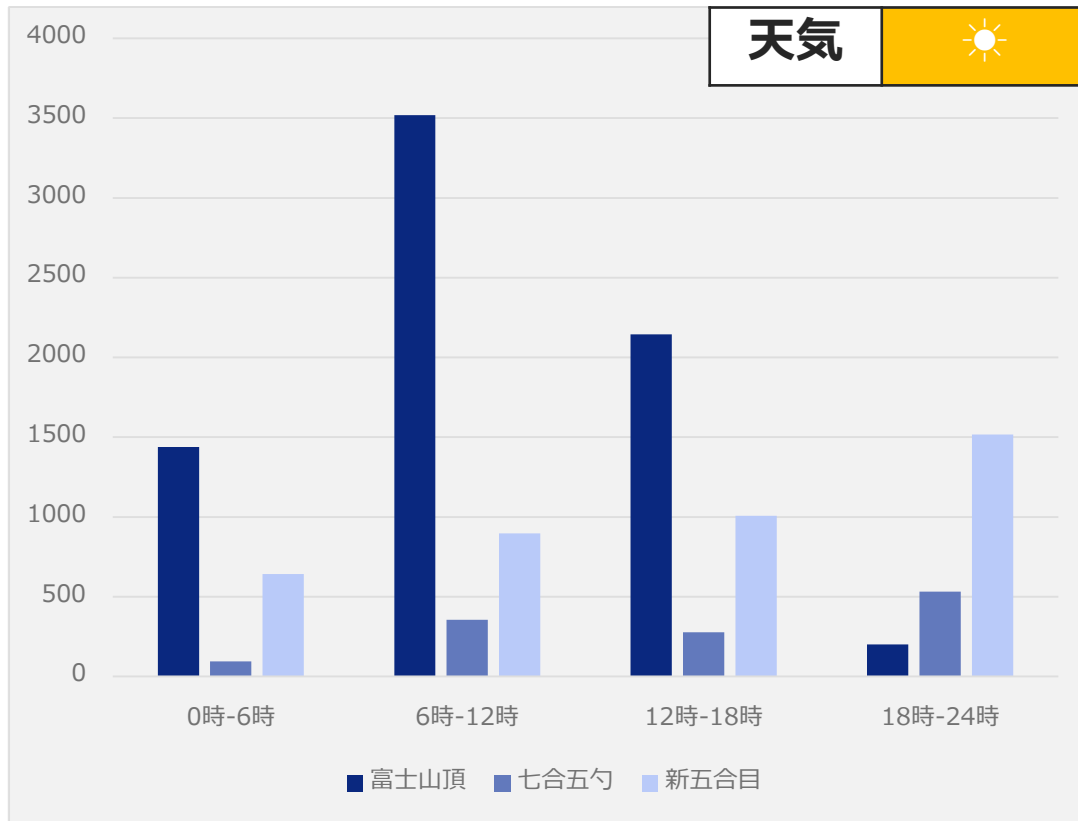
新五合目

623人

前日対比:+86.0%

## 時間帯別

天気



※プライバシーの観点から少数値のカテゴリは非表示(0と表示)

※前日比のデータについては、休日と平日のデータの比較となる際には、非常に大きな数値となっている場合があります。ご注意ください。

※七号五勺は登山道中のため滞留が起こりやすく、他スポットと比較しデータが少ない傾向にあります

# 8月29日(日)来訪者数・時間帯別分析

## 来訪人数(昨日対比)

富士山頂

1148人

前日対比:-21.5%

七号五勺

224人

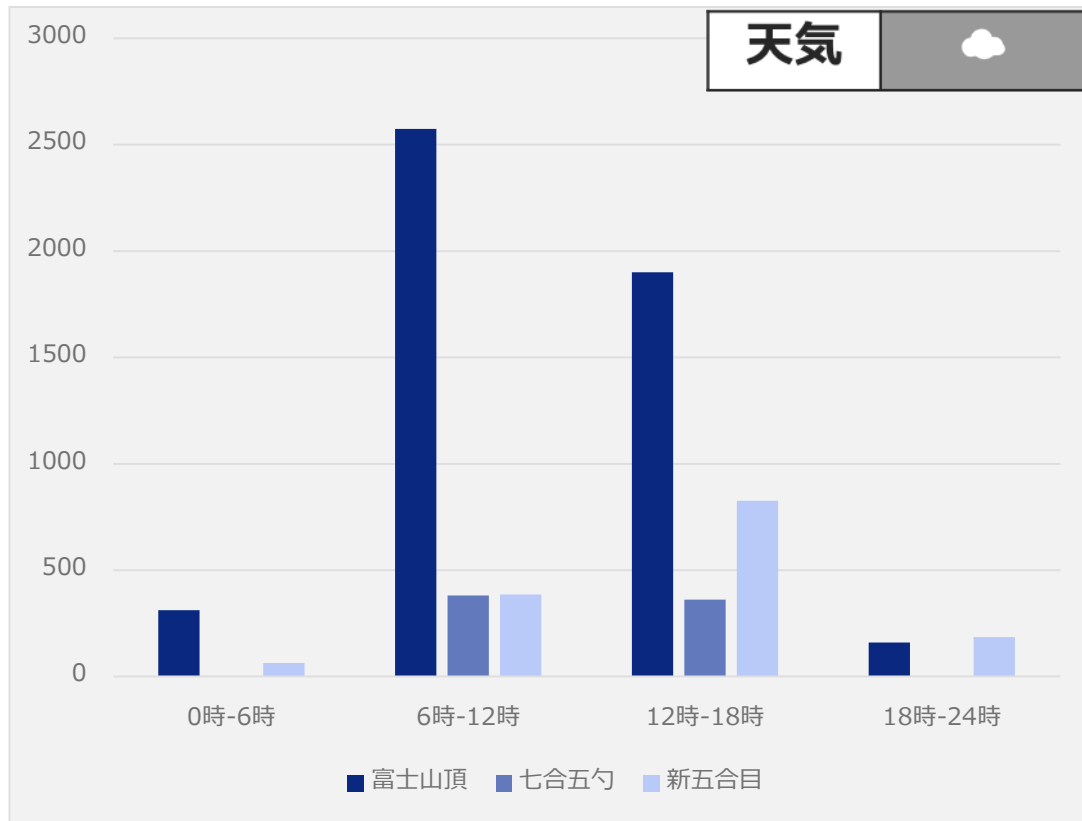
前日対比:-31.9%

新五合目

424人

前日対比:-31.9%

## 時間帯別



※プライバシーの観点から少数値のカテゴリは非表示(0と表示)

※前日比のデータについては、休日と平日のデータの比較となる際には、非常に大きな数値となっている場合があります。ご注意ください。

※七号五勺は登山道中のため滞留が起こりやすく、他スポットと比較しデータが少ない傾向にあります

*Tomorrow, Together*

**KDDI**