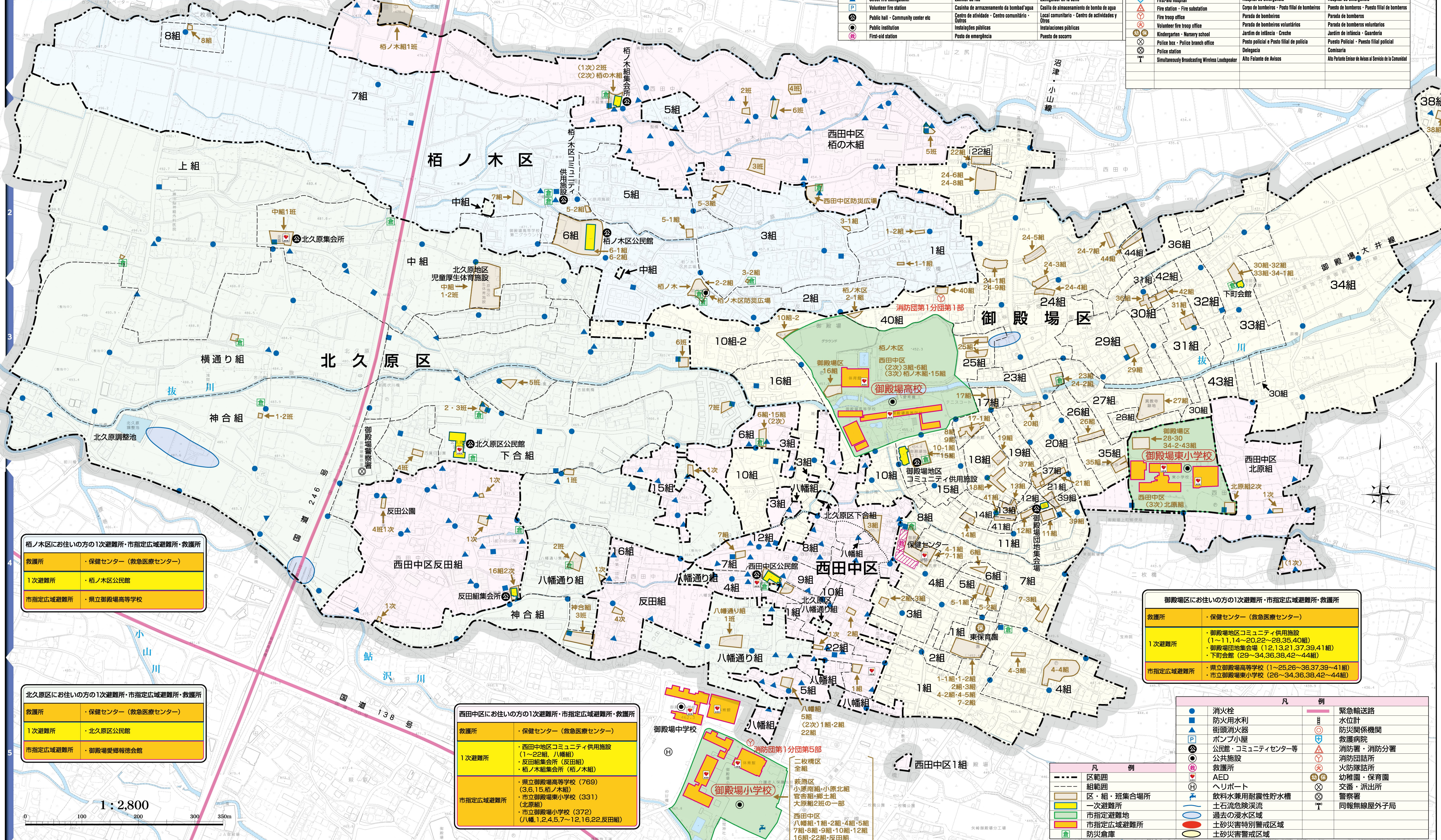


NO.7 御殿場市防災マップ

(御殿場区・西田中区・北久原区・栢ノ木区)

Legends	Legenda	Legenda	Legends	Legenda	Legenda
Range of ward	Limite do bairro	Limite del barrio	Automatic External Defibrillator	Desfibrilador externo automático	Desfibrilador externo automático
Range of Kumi	Dentro de zona do bairro	Dentro del barrio	Helipuerto	Helipuerto	Helipuerto
Designated evacuation point for your neighborhood/subgroup/neighborhood group/district	Centro comunitário da Equipe-Grupo-Bairro	Centro comunitario del barrio	Water tank with earthquake-resistant design(good to drink)	Reservatório de água potável para casos de terremotos	Reserva de agua potable para emergencia
1st evacuation point	Local de refugio provisório	Refugio provisorio	Danger stream of a flood of rocks and mud	Rio perigoso	Rio peligroso
Public refuge site	Religio de instalacao publica	Religio de instalacion publica	Flood prone area	Area que houve inundacao no passado	Zona con experiencia de inundacion
City designated evacuation area	Local de refugio determinado pela cidade	Religio designado por la ciudad	Landslide disaster high potential zone	Area de alerta com grande risco ao desmoronamento	Zona especific con precaucion de derrumbe
Disaster prevention ware house	Deposito para prevencao de acidente	Deposito para prevencion de accidentes	Landslide disaster potential zone	Area de alerta ao desmoronamento	Zona con precaucion de derrumbe
Hydrant	Hidrante	Grifo para extinguir el fuego	Emergency transportation way	Estrada de emergencia	Carretera de emergencia
Fire prevention water supply	Deposito de agua para protecao	Deposito de agua para proteccion	Disaster prevention related institution	Prevencao de calamidade publica	Institucion publica para prevencion de desastre
Street fire extinguisher	Extintor de rua	Extintor en la calle	First-aid hospital	Hospital de emergencia	Hospital de emergencia
Volunteer fire station	Casinha de armazenamento de bombas d'agua	Casilla de almacenamiento de bomba de agua	Fire station - Fire substation	Corpo de bombeiros - Posto filial de bombeiros	Puesto de bomberos - Puesto filial de bomberos
Public hall - Community center etc	Centro de atividade - Centro comunitario - Outros	Local comunitario - Centro de actividades y Otros	Fire troop office	Parada de bombeiros	Parada de bomberos
Public institution	Instalacoes publicas	Instalaciones publicas	Volunteer fire troop office	Parada de bombeiros voluntarios	Parada de bomberos voluntarios
First-aid station	Posto de emergencia	Puesto de socorro	Kindergarten - Nursery school	Jardim de infancia - Creche	Jardin de infancia - Guarderia
			Police box - Police branch office	Posto policial e Posto filial de policia	Puesto Policial - Puesto filial policial
			Police station	Comisaria	Comisaria
			Simultaneously Broadcasting Wireless Loudspeaker	Alto Falante de Avisos	Alto Parlante Emisor de Avisos al Servicio de la Comunidad



栢ノ木区にお住まいの方の1次避難所・市指定広域避難所・救護所

救護所	・保健センター (救急医療センター)
1次避難所	・栢ノ木区公民館
市指定広域避難所	・県立御殿場高等学校

北久原区にお住まいの方の1次避難所・市指定広域避難所・救護所

救護所	・保健センター (救急医療センター)
1次避難所	・北久原区公民館
市指定広域避難所	・御殿場愛護福祉会館

西田中区にお住まいの方の1次避難所・市指定広域避難所・救護所

救護所	・保健センター (救急医療センター)
1次避難所	・西田中区コミュニティ供用施設 (1~22組, 八幡組) ・反田組集会所 (反田組) ・栢ノ木組集会所 (栢ノ木組)
市指定広域避難所	・県立御殿場高等学校 (769) (3,6,15,栢ノ木組) ・市立御殿場東小学校 (331) (北原組) ・市立御殿場小学校 (372) (八幡, 1,2,4,5,7~12,16,22,反田組)

御殿場区にお住まいの方の1次避難所・市指定広域避難所・救護所

救護所	・保健センター (救急医療センター)
1次避難所	・御殿場地区コミュニティ供用施設 (1~11,14~20,22~28,35,40組) ・御殿場団地集会所 (12,13,21,37,39,41組) ・下町会館 (29~34,36,38,42~44組)
市指定広域避難所	・県立御殿場高等学校 (1~25,26~36,37,39~41組) ・市立御殿場東小学校 (26~34,36,38,42~44組)

凡	例	凡	例
●	消火栓	—	緊急輸送路
■	防火用水利	—	水位計
▲	街頭消火器	○	防災関係機関
□	ポンプ小屋	⊕	救護病院
⊕	公民館・コミュニティセンター等	⊕	消防署・消防分署
⊕	公共施設	⊕	消防団詰所
⊕	救護所	⊕	火防隊詰所
⊕	AED	⊕	幼稚園・保育園
⊕	ヘリポート	⊕	交番・派出所
⊕	飲料水兼用耐震性貯水槽	⊕	警察署
⊕	土石流危険渓流	⊕	同報無線屋外子局
⊕	過去の浸水区域		
⊕	土砂災害特別警戒区域		
⊕	土砂災害警戒区域		

1 : 2,800