

洪水浸水想定区域図は、水防法の規定により指定された想定し得る最大規模の降雨による洪水浸水想定区域、浸水した場合に想定される水深を、シミュレーションにより求め、表示したものです。

このシミュレーションの実施にあたっては、対象河川以外の(決壊による)氾濫、シミュレーションの前提となる降雨を超える規模の降雨による氾濫等を考慮していませんので、この浸水想定区域に指定されていない区域においても浸水が発生する場合があります、想定される水深が実際と異なる場合があります。

①浸水想定区域図の作製主体：静岡県
 ②公表年月日：令和7年3月31日
 ③公表の根拠法令：水防法(昭和24年法律第193号)第14条の2第4項
 ④指定の前提となる降雨：(黄瀬川 金沢川 久保川 西川)48時間 852mm (鮎沢川 小山川 竜良川 抜川)24時間 530mm

「想定最大規模降雨」とは、1年間にその規模を超える降雨が発生する確率がおおむね1/1,000以下の降雨です。

内水浸水域の図は、御殿場市に大雨が降った場合に、降雨を都市下水道等の下水道等に排水しきることができずに発生する浸水について、その想定される範囲やその水深を表示したものです。

この内水浸水想定区域は、指定時点の御殿場市の下水道等の整備状況を勘案して、想定最大規模降雨に伴う内水浸水の状況を、シミュレーションにより求めたものです。

このシミュレーションの実施にあたっては、シミュレーションの前提となる降雨を超える規模の降雨や、河川からの洪水(河川の破堤または越水)による氾濫等を想定していませんので、この浸水想定区域に指定されていない区域においても浸水が発生する場合があります、想定される水深が実際と異なる場合があります。

①作製主体：御殿場市
 ②公表年月日：令和7年9月30日
 ③公表の根拠法令：水防法(昭和24年法律第193号)第14条の2第4項
 ④指定の前提となる降雨：想定最大規模降雨 153mm/h

「想定最大規模降雨」とは、1年間にその規模を超える降雨が発生する確率がおおむね1/1,000以下の降雨です。

御殿場市公開型GIS「ごてんばNAVI」洪水ハザードマップ

静岡県公開型GIS土砂災害(特別)警戒区域マップ

まるたけはし丸嶽橋(大坂区)河川監視カメラ

土砂災害区域凡例

	土砂災害特別警戒区域(土石流)
	土砂災害警戒区域(土石流)
	土砂災害特別警戒区域(急傾斜地)
	土砂災害警戒区域(急傾斜地)

浸水想定区域凡例

	浸水が10.0~20.0mの区域
	浸水が5.0~10.0mの区域
	浸水が3.0~5.0mの区域
	浸水が1.0~3.0mの区域
	浸水が0.5~1.0mの区域
	浸水が0.3~0.5mの区域
	浸水が0.3m未満の区域
	河岸侵食(洪水の流れにより河岸が削り取られるおそれがある区域)
	内水浸水域

浸水深さの目安

	5.0m以上(2階浸水)
	3.0m以上5.0m未満(2階浸水)
	0.5m以上3.0m未満(1階床上浸水)
	0.5m未満(1階床下浸水)

- 凡例**
- 市役所・支所
 - 一次避難所
 - 市指定広域避難地
 - 市指定広域避難所
 - 監視警戒橋梁
 - 雨量観測所
 - 区界
 - 交番
 - 消防署分署

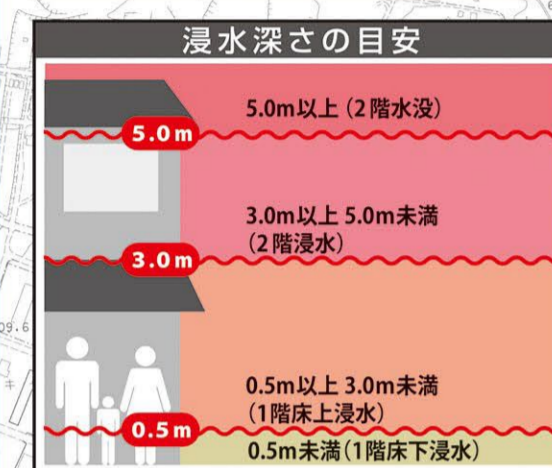
御殿場市(南部)洪水ハザードマップ
 [洪水浸水・内水浸水想定区域(想定最大規模) 家屋倒壊等想定区域(河岸侵食) 土砂災害警戒区域]

御殿場市(北部)洪水ハザードマップ

[洪水浸水・内水浸水想定区域(想定最大規模) 家屋倒壊等想定区域(河岸侵食) 土砂災害警戒区域]

小山町

	浸水が10.0~20.0mの区域
	浸水が5.0~10.0mの区域
	浸水が3.0~5.0mの区域
	浸水が1.0~3.0mの区域
	浸水が0.5~1.0mの区域
	浸水が0.3~0.5mの区域
	浸水が0.3m未満の区域
	河岸侵食(洪水の流れにより河岸が崩れ落ちるおそれがある区域)
	内水浸水域

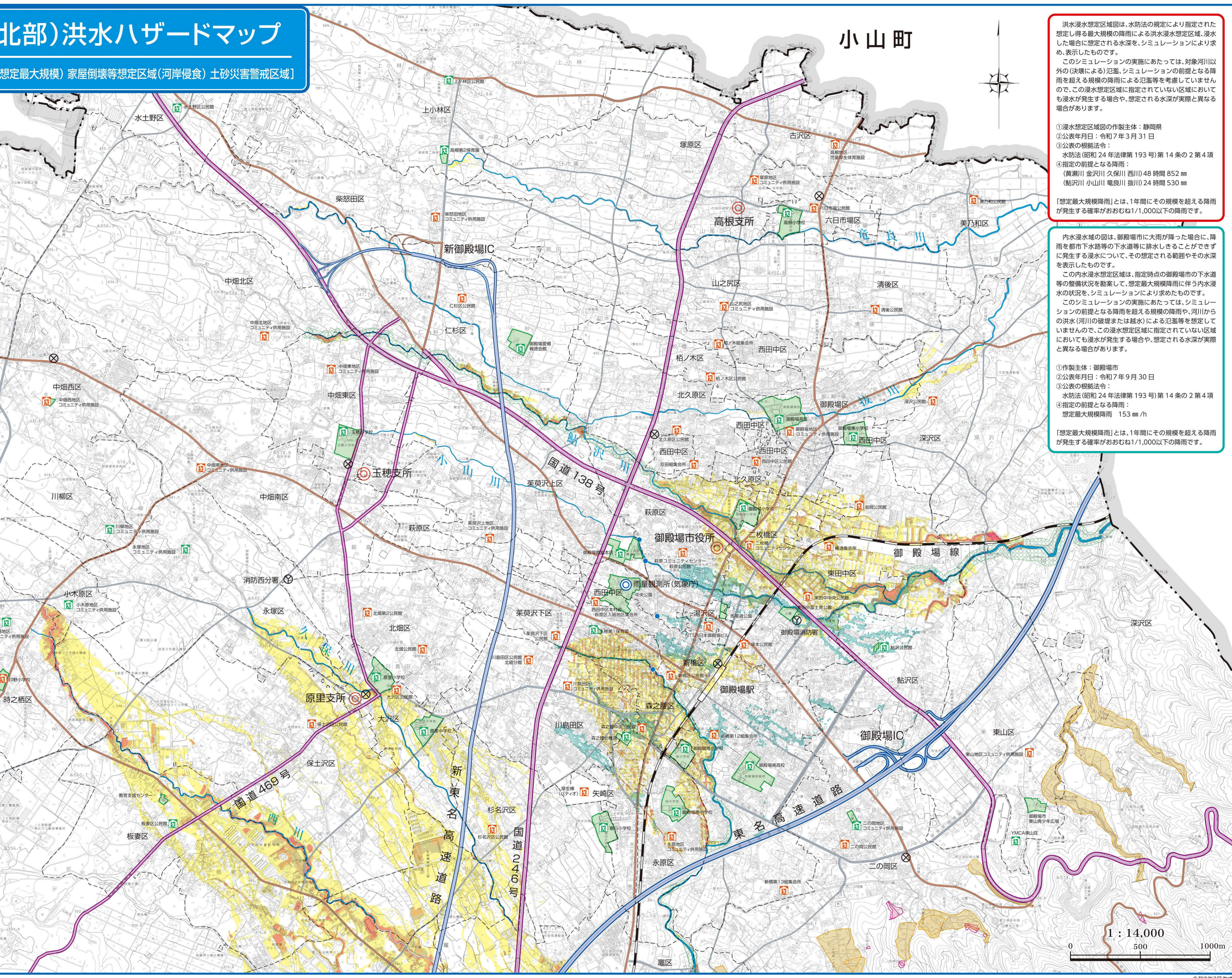


	土砂災害特別警戒区域(土石流)
	土砂災害警戒区域(土石流)
	土砂災害特別警戒区域(急傾斜地)
	土砂災害警戒区域(急傾斜地)

御殿場市公開型GIS「ごてんばNAVI」洪水ハザードマップ

静岡県公開型GIS土砂災害(特別)警戒区域マップ

	市役所・支所
	一次避難所
	市指定広域避難地
	市指定広域避難所
	監視警戒橋梁
	雨量観測所
	区界
	警察署・交番・駐在所
	消防署・分署



洪水浸水想定区域図は、水防法の規定により指定された想定し得る最大規模の降雨による洪水浸水想定区域、浸水した場合に想定される水深を、シミュレーションにより求め、表示したものです。

このシミュレーションの実施にあたっては、対象河川以外の(決壊による)氾濫、シミュレーションの前提となる降雨を超える規模の降雨による氾濫等を考慮していませんので、この浸水想定区域に指定されていない区域においても浸水が発生する場合や、想定される水深が実際と異なる場合があります。

①浸水想定区域図の作製主体：静岡県
②公表年月日：令和7年3月31日
③公表の根拠法令：水防法(昭和24年法律第193号)第14条の2第4項
④指定の前提となる降雨：(黄瀬川 金沢川 久沢川 西川)48時間 852mm (鮎沢川 小山川 亀良川 坂川)24時間 530mm

「想定最大規模降雨」とは、1年間にその規模を超える降雨が発生する確率がおおむね1/1,000以下の降雨です。

内水浸水域の図は、御殿場市に大雨が降った場合に、降雨を都市下水道等の下水道等に排水しきることができず発生する浸水について、その想定される範囲やその水深を表示したものです。

この内水浸水想定区域は、指定時点の御殿場市の下水道等の整備状況を勘案して、想定最大規模降雨に伴う内水浸水の状況を、シミュレーションにより求めたものです。

このシミュレーションの実施にあたっては、シミュレーションの前提となる降雨を超える規模の降雨や、河川からの洪水(河川の破壊または越水)による氾濫等を想定していませんので、この浸水想定区域に指定されていない区域においても浸水が発生する場合や、想定される水深が実際と異なる場合があります。

①作製主体：御殿場市
②公表年月日：令和7年9月30日
③公表の根拠法令：水防法(昭和24年法律第193号)第14条の2第4項
④指定の前提となる降雨：想定最大規模降雨 153mm/h

「想定最大規模降雨」とは、1年間にその規模を超える降雨が発生する確率がおおむね1/1,000以下の降雨です。

